

令和4年度

# 業務の状況

和泉市上下水道部

# 目 次

## 1 沿 革

- (1) 業務量の推移…………… 2
- (2) 機構図…………… 3
- (3) 在職年数別構成表…………… 4
- (4) 年齢別・職制構成表…………… 4

## 2 財 務

- (1) 決算の推移…………… 5
- (2) 損益計算書…………… 6
- (3) 資本的収支…………… 7
- (4) 貸借対照表…………… 8
- (5) 費用構成表…………… 10
- (6) 経営分析表…………… 11
- (7) 業務分析表…………… 12

## 3 業 務

- (1) 水道料金府下比較表…………… 13
- (2) 水量分析…………… 14

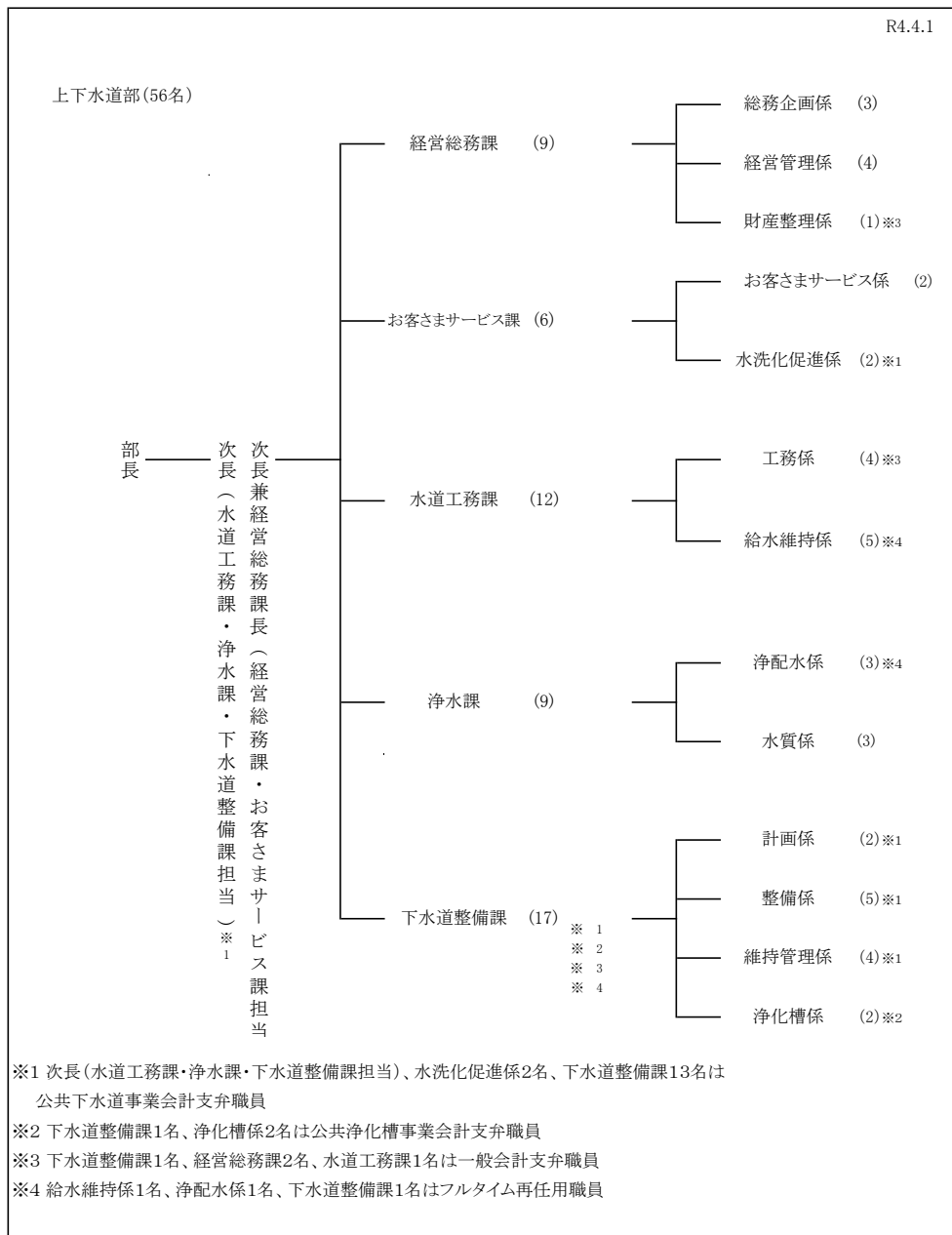
# 1. 沿革

## (1) 業務量の推移

年 度	令和3	対前年 伸率%	令和2	対前年 伸率%	令和元	対前年 伸率%	平成30	対前年 伸率%	平成29	対前年 伸率%	平成28	対前年 伸率%	平成27	対前年 伸率%
①行政区域内人口(人)	184,185	△ 0.3	184,813	△ 0.5	185,790	△ 0.1	185,890	0.0	185,936	△ 0.2	186,370	△ 0.1	186,601	△ 0.3
②世帯数(世帯)	80,900	0.5	80,526	0.8	79,885	1.3	78,823	1.3	77,809	0.9	77,122	1.0	76,396	0.8
③給水区域内人口(人)	181,466	△ 0.5	182,337	△ 0.4	183,104	△ 0.3	183,604	△ 0.1	183,859	△ 0.2	184,183	△ 1.3	186,589	△ 0.3
④普及率(%)	99.9	0.0	99.9	0.0	99.9	0.0	99.9	0.0	99.9	0.0	99.9	0.5	99.4	△ 0.1
⑤給水人口(人)	181,461	△ 0.5	182,332	△ 0.4	183,094	△ 0.3	183,593	△ 0.1	183,848	△ 0.2	184,172	△ 0.7	185,434	△ 0.4
⑥給水戸数(戸)	79,573	0.5	79,202	0.9	78,467	1.1	77,613	1.2	76,702	0.9	76,030	0.4	75,764	0.7
⑦年間配水量(m <sup>3</sup> /年)	19,492,621	△ 2.1	19,906,945	2.1	19,492,007	△ 0.8	19,651,990	△ 0.3	19,710,015	△ 0.3	19,772,361	△ 0.2	19,810,274	0.1
	100.0%		100.0%		100.0%		100.0%		100.0%		100.0%		100.0%	
(1)企業団水(府営水道)(m <sup>3</sup> /年)	16,085,449	4.4	15,400,737	8.7	14,171,998	△ 3.1	14,619,562	1.4	14,414,840	1.0	14,277,728	0.4	14,224,970	0.3
	82.5%		77.4%		72.7%		74.4%		73.1%		72.2%		71.8%	
(2)泉北水道(m <sup>3</sup> /年)			1,469,170	△ 18.8	1,809,450	10.2	1,641,860	△ 6.4	1,753,840	△ 7.0	1,886,590	0.9	1,869,580	△ 2.0
			7.4%		9.3%		8.4%		8.9%		9.5%		9.4%	
(3)自己水(m <sup>3</sup> /年)	3,407,172	12.2	3,037,038	△ 13.5	3,510,559	3.5	3,390,568	△ 4.3	3,541,335	△ 1.8	3,608,043	△ 2.9	3,715,724	0.6
	17.5%		15.2%		18.0%		17.2%		18.0%		18.3%		18.8%	
⑧1日最大配水量(m <sup>3</sup> /日)	57,400	△ 1.2	58,113	1.8	57,062	△ 2.9	58,738	0.6	58,395	△ 4.0	60,845	1.0	60,270	△ 6.6
⑨1日平均配水量(m <sup>3</sup> /日)	53,404	△ 2.1	54,540	2.4	53,257	△ 1.1	53,841	△ 0.3	54,000	△ 0.3	54,171	0.1	54,126	△ 0.2
⑩負荷率(%)	93.0	△ 0.9	93.9	0.6	93.3	1.8	91.7	△ 0.9	92.5	3.9	89.0	△ 0.9	89.8	6.9
⑪1人1日最大配水量(ℓ/日)	316	△ 0.9	319	2.2	312	△ 2.5	320	0.6	318	△ 3.6	330	1.5	325	△ 6.2
⑫1人1日平均配水量(ℓ/日)	294	△ 1.7	299	2.7	291	△ 0.7	293	△ 0.3	294	0.0	294	0.7	292	0.3
⑬年間有収水量(m <sup>3</sup> /年)	18,353,204	△ 0.7	18,485,614	1.5	18,205,290	△ 0.5	18,296,994	△ 0.7	18,419,618	0.1	18,397,354	0.3	18,337,004	0.1
⑭有収率(%)	94.2	1.4	92.9	△ 0.5	93.4	0.3	93.1	△ 0.4	93.5	0.5	93.0	0.4	92.6	0.0
⑮給水原価(円)	135円98銭	0.2	135円74銭	0.8	134円68銭	0.3	134円34銭	△ 0.8	135円36銭	3.7	130円57銭	△ 1.4	132円47銭	△ 3.8
⑯供給単価(円)	144円18銭	10.0	131円04銭	△ 10.2	145円91銭	△ 0.4	146円45銭	△ 0.2	146円73銭	△ 0.1	146円90銭	0.3	146円43銭	0.1
⑰公称施設能力(m <sup>3</sup> /日)	77,400	0.0	77,400	0.0	77,400	0.0	77,400	0.0	77,400	0.0	77,400	0.0	77,400	0.0
⑱導送配水管延長(m)	581,894	0.2	580,676	0.7	576,506	0.6	573,350	0.7	569,339	1.1	563,026	0.9	557,865	1.1
⑲職員数	33人	△1人	34人	3人	31人	△3人	34人	1人	33人	1人	32人	△1人	33人	△5人

職員数については再任用短時間勤務職員及び会計年度任用職員は含まない

(2) 機構図



再任用短時間勤務職員及び会計年度任用職員は含まない

(3)在職年数別構成表(水道支弁職員)

R4.4.1

在職年数	大卒	短卒	高卒	その他	計
	人	人	人	人	人
5年未満	2		2		4
5年以上10年未満	4		2		6
10年以上15年未満	1		1		2
15年以上20年未満	2		2		4
20年以上25年未満	2		1		3
25年以上	8		6		14
合 計	19	0	14	0	33

再任用短時間勤務職員及び会計年度任用職員は含まない

平均勤続年数  
21.7年

(4)年齢別・職制構成表(水道支弁職員)

R4.4.1

年齢	職制	部長	理事	次長	課長級		補佐級		係長級		係員	計
					課長	参事	補佐	主幹	係長	主査		
		人	人	人	人	人	人	人	人	人	人	人
25歳未満												0
25歳以上30歳未満											2	2
30歳以上35歳未満											3	3
35歳以上40歳未満						1			2		4	7
40歳以上45歳未満											1	1
45歳以上50歳未満				1			2		2		4	9
50歳以上55歳未満					2	1			1			4
55歳以上60歳未満		1			1		1		1		1	5
60歳以上											2	2
合 計		1	0	1	3	2	3	0	6	0	17	33

再任用短時間勤務職員及び会計年度任用職員は含まない

平均年齢  
46.2才

## 2. 財務

### (1) 決算の推移

経営状況

(単位 千円)

区 分	年度	令和3	令和2	令和元	平成30	平成29	平成28	平成27	対前年度比							
									3年	2年	元年	30年	29年	28年	27年	
収益的 収益	総 収 益	3,313,565	3,273,758	3,410,027	3,502,122	3,517,088	3,475,990	3,537,483	1.01	0.96	0.97	1.00	1.01	0.98	0.99	
	営 業 収 益	2,753,072	2,512,254	2,760,685	2,844,454	2,847,414	2,816,136	2,854,727	1.10	0.91	0.97	1.00	1.01	0.99	1.00	
	うち	給 水 収 益	2,646,079	2,422,422	2,656,291	2,679,573	2,702,732	2,702,531	2,685,161	1.09	0.91	0.99	0.99	1.00	1.01	1.00
		一般会計等繰入金	7,000	7,000	7,000	7,000	7,000	7,000	7,000	1.00	1.00	1.00	1.00	1.00	1.00	1.00
	営 業 外 収 益	560,493	759,152	648,240	656,241	667,800	659,854	682,540	0.74	1.17	0.99	0.98	1.01	0.97	0.94	
	うち	一般会計等繰入金	4,050	4,559	3,983	3,480	3,250	3,568	3,356	0.89	1.14	1.14	1.07	0.91	1.06	0.15
		長期前受金戻入	457,063	513,543	529,784	534,025	535,142	540,378	543,132	0.89	0.97	0.99	1.00	0.99	0.99	0.96
	総 費 用	2,980,018	3,041,603	3,009,343	3,077,319	3,097,279	2,989,518	3,089,899	0.98	1.01	0.98	0.99	1.04	0.97	0.86	
	営 業 費 用	2,922,913	2,965,969	2,941,269	3,003,959	3,016,815	2,895,314	2,978,089	0.99	1.01	0.98	1.00	1.04	0.97	0.97	
	うち	職 員 給 与 費	224,826	242,821	233,501	242,778	257,526	236,854	253,610	0.93	1.04	0.96	0.94	1.09	0.93	0.84
		受 水 費	1,207,242	1,188,285	1,174,534	1,194,864	1,231,884	1,228,408	1,225,698	1.02	1.01	0.98	0.97	1.00	1.00	1.00
		減 価 償 却 費	935,144	987,742	1,003,292	1,001,673	1,006,507	949,722	934,361	0.95	0.98	1.00	1.00	1.06	1.02	1.02
	営 業 外 費 用	55,520	71,429	65,094	71,441	77,984	89,790	99,889	0.78	1.10	0.91	0.92	0.87	0.90	0.99	
	うち	支 払 利 息	49,814	56,788	63,549	70,137	76,604	82,882	92,498	0.88	0.89	0.91	0.92	0.92	0.90	0.94
	一時借入金利息	0	0	0	0	0	0	0	-	-	-	-	-	-	-	
	経 常 損 益 ( A )	335,132	234,008	402,562	425,295	420,415	490,886	459,289	1.43	0.58	0.95	1.01	0.86	1.07	1.08	
特別損益	特 別 利 益	0	2,352	1,102	1,427	1,874	0	216	0.00	2.13	0.77	0.76	-	-	0.07	
	うち	一般会計等繰入金	0	0	0	0	0	0	-	-	-	-	-	-	-	
	特 別 損 失	1,585	4,205	2,980	1,919	2,480	4,414	11,921	0.38	1.41	1.55	0.77	0.56	0.37	0.03	
	差 引 ( B )	△ 1,585	△ 1,853	△ 1,878	△ 492	△ 606	△ 4,414	△ 11,705	-	-	-	-	-	-	-	
純 損 益 ( A ) + ( B )	333,547	232,155	400,684	424,803	419,809	486,472	447,584	-	-	-	-	-	-	-		
利 益 剰 余 金	2,448,008	2,210,607	2,458,690	2,058,006	1,633,202	1,213,394	726,921	-	-	-	-	-	-	-		
資本的 収支	資 本 的 収 入	36,886	372,627	371,585	311,000	361,000	316,380	164,470	0.10	1.00	1.19	0.86	1.14	1.92	0.95	
	うち	企 業 債	0	0	0	0	0	0	-	-	-	-	-	-	-	
		一般会計等繰入金	11,000	11,000	11,000	11,000	11,000	11,000	1.00	1.00	1.00	1.00	1.00	1.00	1.00	
	資 本 的 支 出	866,662	1,014,129	978,035	895,502	860,651	1,576,685	1,375,028	0.85	1.04	1.09	1.04	0.55	1.15	1.11	
	うち	建 設 改 良 費	606,662	761,103	731,771	654,022	621,865	1,345,468	1,054,407	0.80	1.04	1.12	1.05	0.46	1.28	1.04
		職 員 給 与 費	33,848	30,615	29,920	30,089	27,370	31,500	32,870	1.11	1.02	0.99	1.10	0.87	0.50	0.67
	企 業 債 償 還 金	260,000	253,026	246,264	241,480	238,786	231,217	320,621	1.03	1.03	1.02	1.01	1.03	0.72	1.43	
	差 引	△ 829,776	△ 641,502	△ 606,450	△ 584,502	△ 499,651	△ 1,260,305	△ 1,210,558	-	-	-	-	-	-	-	
不 良 債 務	0	0	0	0	0	0	0	-	-	-	-	-	-	-	-	
営業収益に対する割合	単年度欠損金比率	-	-	-	-	-	-	-	-	-	-	-	-	-	-	
	累積欠損金比率	-	-	-	-	-	-	-	-	-	-	-	-	-	-	
	不良債務比率	-	-	-	-	-	-	-	-	-	-	-	-	-	-	
総 収 益 対 総 費 用 比 率 (%)	111.2	107.6	113.3	113.8	113.6	116.3	114.5	-	-	-	-	-	-	-		
一 般 会 計 か ら 繰 入 金 総 額	22,050	22,559	21,983	21,480	21,250	21,568	21,356	0.98	1.03	1.02	1.01	0.99	1.01	0.52		
年 度 末 企 業 債 現 在 高	1,985,661	2,245,661	2,498,686	2,744,951	2,986,431	3,225,216	3,456,433	0.88	0.90	0.91	0.92	0.93	0.93	0.92		
年 度 末 一 時 借 入 金 現 在 高	0	0	0	0	0	0	0	-	-	-	-	-	-	-		

## (2)損益計算書

年度	令和3		令和2		令和元		平成30		平成29		平成28		平成27		すう勢比率						
	金額 (千円)	構成比 (%)	金額 (千円)	構成比 (%)	金額 (千円)	構成比 (%)	金額 (千円)	構成比 (%)	金額 (千円)	構成比 (%)	金額 (千円)	構成比 (%)	金額 (千円)	構成比 (%)	3年	2年	元年	30年	29年	28年	27年
事業収益	3,313,565	100.0	3,273,758	100.0	3,410,027	100.0	3,502,122	100.0	3,517,088	100.0	3,475,990	100.0	3,537,483	100.0	94	93	96	99	99	98	100
営業収益	2,753,072	83.1	2,512,254	76.7	2,760,685	81.0	2,844,454	81.2	2,847,414	81.0	2,816,136	81.0	2,854,727	80.7	96	88	97	100	100	99	100
給水収益	2,646,079	79.9	2,422,422	74.0	2,656,291	77.9	2,679,573	76.5	2,702,732	76.8	2,702,531	77.7	2,685,161	75.9	99	90	99	100	101	101	100
受託工事収益	19,741	0.6	6,475	0.2	13,483	0.4	87,796	2.5	68,896	2.0	33,338	1.0	74,834	2.1	26	9	18	117	92	45	100
その他営業収益	87,252	2.6	83,357	2.5	90,911	2.7	77,085	2.2	75,786	2.2	80,267	2.3	94,732	2.7	92	88	96	81	80	85	100
営業外収益	560,493	16.9	759,152	23.2	648,240	19.0	656,241	18.8	667,800	18.9	659,854	19.0	682,540	19.3	82	111	95	96	98	97	100
受取利息及び配当金	0	-	1,825	0.1	4,287	0.1	4,691	0.2	7,050	0.2	8,422	0.2	11,718	0.3	-	16	37	40	60	72	100
加入金	82,390	2.5	86,440	2.6	94,970	2.8	97,730	2.8	106,470	3.0	90,510	2.6	104,040	2.9	79	83	91	94	102	87	100
雑収益	16,990	0.5	15,910	0.5	15,216	0.5	16,315	0.5	15,888	0.4	16,976	0.5	20,294	0.6	84	78	75	80	78	84	100
他会計補助金	4,050	0.1	141,434	4.3	3,983	0.1	3,480	0.1	3,250	0.1	3,568	0.1	3,356	0.1	121	4,214	119	104	97	106	100
長期前受金戻入	457,063	13.8	513,543	15.7	529,784	15.5	534,025	15.2	535,142	15.2	540,378	15.6	543,132	15.4	84	95	98	98	99	99	100
特別利益	0	-	2,352	0.1	1,102	0.0	1,427	0.0	1,874	0.1	0	-	216	0.0	-	1,089	510	661	868	-	100
過年度損益修正益	0	-	2,352	0.1	1,102	0.0	53	0.0	1,874	0.1	0	-	216	0.0	-	1,089	510	25	868	-	100
固定資産売却益	0	-	0	-	0	-	0	-	0	-	0	-	0	-	-	-	-	-	-	-	-
その他特別利益	0	-	0	-	0	-	1,374	0.0	0	-	0	-	0	-	-	-	-	100	-	-	-
事業費用	2,980,018	100.0	3,041,603	100.0	3,009,343	100.0	3,077,319	100.0	3,097,279	100.0	2,989,518	100.0	3,089,899	100.0	96	98	97	100	100	97	100
営業費用	2,922,913	98.0	2,965,969	97.5	2,941,269	97.7	3,003,959	97.6	3,016,815	97.4	2,895,314	96.9	2,978,089	96.4	98	100	99	101	101	97	100
原水及び浄水費	1,491,817	50.0	1,508,853	49.6	1,482,444	49.3	1,501,504	48.8	1,527,037	49.3	1,496,511	50.1	1,498,368	48.5	100	101	99	100	102	100	100
配水及び給水費	178,780	6.0	166,373	5.5	134,789	4.5	139,954	4.5	140,256	4.5	139,047	4.6	144,371	4.7	124	115	93	97	97	96	100
受託工事費	25,627	0.9	14,538	0.5	24,751	0.8	83,347	2.7	66,333	2.1	42,494	1.4	105,587	3.4	24	14	23	79	63	40	100
業務費	151,160	5.0	149,093	4.9	150,641	5.0	147,156	4.8	147,408	4.8	142,326	4.8	146,078	4.7	103	102	103	101	101	97	100
総係費	136,283	4.6	132,252	4.3	133,138	4.4	117,794	3.8	121,143	3.9	118,269	4.0	141,552	4.6	96	93	94	83	86	84	100
減価償却費	935,144	31.4	987,742	32.5	1,003,292	33.3	1,001,673	32.6	1,006,507	32.5	949,722	31.8	934,361	30.2	100	106	107	107	108	102	100
資産減耗費	4,102	0.1	7,118	0.2	12,214	0.4	12,531	0.4	8,131	0.3	6,945	0.2	7,772	0.3	53	92	157	161	105	89	100
その他営業費用	0	-	0	-	0	-	0	-	0	-	0	-	0	-	-	-	-	-	-	-	-
営業外費用	55,520	1.9	71,429	2.4	65,094	2.2	71,441	2.3	77,984	2.5	89,790	3.0	99,889	3.2	56	72	65	72	78	90	100
支払利息	49,814	1.7	56,788	1.9	63,549	2.1	70,137	2.3	76,604	2.5	82,881	2.8	92,498	3.0	54	61	69	76	83	90	100
雑支出	5,706	0.2	14,641	0.5	1,545	0.1	1,304	0.0	1,380	0.0	6,909	0.2	7,391	0.2	77	198	21	18	19	93	100
他会計補助金	0	-	0	-	0	-	0	-	0	-	0	-	0	-	-	-	-	-	-	-	-
特別損失	1,585	0.1	4,205	0.1	2,980	0.1	1,919	0.1	2,480	0.1	4,414	0.1	11,921	0.4	13	35	25	16	21	37	100
過年度損益修正損	1,585	0.1	4,205	0.1	2,980	0.1	1,919	0.1	2,480	0.1	4,414	0.1	1,511	0.1	105	278	197	127	164	292	100
その他特別損失	0	-	0	-	0	-	0	-	0	-	0	-	10,410	0.3	-	-	-	-	-	-	100
当年度純利益	333,547	-	232,155	-	400,684	-	424,803	-	419,809	-	486,472	-	447,584	-	75	52	90	95	94	109	100

## (3) 資本的収支

科目	令和3		令和2		令和元		平成30		平成29		平成28		平成27		すう勢比率						
	金額 (千円)	構成比 (%)	金額 (千円)	構成比 (%)	金額 (千円)	構成比 (%)	金額 (千円)	構成比 (%)	金額 (千円)	構成比 (%)	金額 (千円)	構成比 (%)	金額 (千円)	構成比 (%)	3年	2年	元年	30年	29年	28年	27年
資本的収入	36,886	100.0	372,627	100.0	371,585	100.0	311,000	100.0	361,000	100.0	316,044	100.0	164,343	100.0	22	227	226	189	220	192	100
1. 企業債	0	-	0	-	0	-	0	-	0	-	0	-	0	-	-	-	-	-	-	-	-
2. 工事負担金	25,886	70.2	61,627	16.5	60,585	16.3	0	-	0	-	5,044	1.6	3,343	2.0	774	1,843	1,812	-	-	151	100
3. 他会計負担金	11,000	29.8	11,000	3.0	11,000	3.0	11,000	3.5	11,000	3.0	11,000	3.5	11,000	6.7	100	100	100	100	100	100	100
4. その他負担金	0	-	0	-	0	-	0	-	0	-	0	-	0	-	-	-	-	-	-	-	-
5. 固定資産売却代金	0	-	0	-	0	-	0	-	0	-	0	-	0	-	-	-	-	-	-	-	-
6. 国庫補助金	0	-	0	-	0	-	0	-	0	-	0	-	0	-	-	-	-	-	-	-	-
7. 他会計補助金	0	-	0	-	0	-	0	-	0	-	0	-	0	-	-	-	-	-	-	-	-
8. 一般会計貸付金返還	0	-	300,000	80.5	300,000	80.7	300,000	96.5	300,000	83.1	300,000	94.9	150,000	91.3	-	200	200	200	200	200	100
9. 出資金返還金	0	-	0	-	0	-	0	-	50,000	13.9	0	-	0	-	-	-	-	-	100	-	-
資本的支出	815,657	100.0	949,143	100.0	919,280	100.0	850,945	100.0	818,123	100.0	1,476,219	100.0	1,295,358	100.0	63	73	71	66	63	114	100
1. 建設改良費	555,657	68.1	696,117	73.3	673,016	73.2	609,465	71.6	579,337	70.8	1,245,002	84.3	974,737	75.3	57	71	69	63	59	128	100
(1) 改良工事費	529,845	65.0	573,022	60.3	609,310	66.3	567,859	66.7	483,662	59.1	1,209,197	81.9	945,556	73.0	56	61	64	60	51	128	100
(2) 拡張事業費	0	-	0	-	0	-	0	-	0	-	0	-	0	-	-	-	-	-	-	-	-
(3) 中央丘陵水道施設建設事業費	0	-	0	-	0	-	0	-	0	-	0	-	0	-	-	-	-	-	-	-	-
(4) 営業設備費	25,812	3.1	123,095	13.0	63,706	6.9	41,606	4.9	95,675	11.7	35,805	2.4	29,181	2.3	88	422	218	143	328	123	100
2. 企業債償還金	260,000	31.9	253,026	26.7	246,264	26.8	241,480	28.4	238,786	29.2	231,217	15.7	320,621	24.7	81	79	77	75	74	72	100
3. 補助金返還金	0	-	0	-	0	-	0	-	0	-	0	-	0	-	-	-	-	-	-	-	-
4. 出資金	0	-	0	-	0	-	0	-	0	-	0	-	0	-	-	-	-	-	-	-	-
5. 長期貸付金	0	-	0	-	0	-	0	-	0	-	0	-	0	-	-	-	-	-	-	-	-
差引不足額	778,771	-	576,516	-	547,695	-	539,945	-	457,123	-	1,160,175	-	1,131,015	-	69	51	48	48	40	103	100



## (4)貸借対照表

## ①借方

科 目	令和3		令和2		令和元		平成30		平成29		平成28		平成27		すう勢比率							
	金額 (千円)	構成比 (%)	金額 (千円)	構成比 (%)	金額 (千円)	構成比 (%)	金額 (千円)	構成比 (%)	金額 (千円)	構成比 (%)	金額 (千円)	構成比 (%)	金額 (千円)	構成比 (%)	3年	2年	元年	30年	29年	28年	27年	
資 産	25,145,665	100.0	25,576,459	100.0	25,924,830	100.0	26,249,771	100.0	26,446,292	100.0	26,667,508	100.0	26,838,299	100.0	94	95	97	98	99	99	100	100
固 定 資 産	22,313,846	88.7	22,693,543	88.7	23,202,464	89.5	23,798,627	90.7	24,466,770	92.5	25,089,638	94.1	25,029,284	93.3	89	91	93	95	98	100	100	100
有 形 固 定 資 産	22,313,846	88.7	22,693,543	88.7	22,902,464	88.3	23,198,627	88.4	23,566,770	89.1	23,839,638	89.4	23,479,284	87.5	95	97	98	99	100	102	100	100
土 地	1,151,948	4.6	1,151,948	4.5	1,151,948	4.4	1,151,948	4.4	1,151,948	4.3	1,151,948	4.3	1,151,815	4.3	100	100	100	100	100	100	100	100
建 物	1,150,879	4.6	1,188,545	4.6	1,213,279	4.7	1,253,851	4.8	1,294,566	4.9	1,335,382	5.0	1,268,439	4.7	91	94	96	99	102	105	100	100
構 築 物	18,138,290	72.1	18,225,825	71.2	18,379,692	70.9	18,442,738	70.2	18,578,503	70.2	18,613,284	69.8	17,602,777	65.6	103	104	104	105	106	106	106	100
機 械 及 び 装 置	1,597,225	6.3	1,779,139	7.0	1,859,723	7.2	2,087,055	8.0	2,268,084	8.6	2,509,947	9.4	1,944,160	7.2	82	92	96	107	117	129	100	100
量 水 器	94,537	0.4	99,699	0.4	101,838	0.4	101,305	0.4	98,905	0.4	98,086	0.4	93,705	0.4	101	106	109	108	106	105	100	100
車 両 及 び 運 搬 具	1,361	0.0	1,502	0.0	2,190	0.0	3,459	0.0	5,200	0.0	7,559	0.0	10,377	0.0	13	14	21	33	50	73	100	100
工 具 器 具 及 び 備 品	160,876	0.6	169,626	0.7	172,458	0.6	144,786	0.5	147,914	0.6	91,780	0.4	106,424	0.4	151	159	162	136	139	86	100	100
建 設 仮 勘 定	18,730	0.1	77,259	0.3	21,336	0.1	13,485	0.1	21,650	0.1	31,652	0.1	1,301,587	4.9	1	6	2	1	2	2	100	100
投 資	0	-	0	-	300,000	1.2	600,000	2.3	900,000	3.4	1,250,000	4.7	1,550,000	5.8	-	-	19	39	58	81	100	100
出 資 金	0	-	0	-	0	-	0	-	0	-	50,000	0.2	50,000	0.2	-	-	-	-	-	100	100	100
長 期 貸 付 金	0	-	0	-	300,000	1.2	600,000	2.3	900,000	3.4	1,200,000	4.5	1,500,000	5.6	-	-	20	40	60	80	100	100
流 動 資 産	2,831,819	11.3	2,882,916	11.3	2,722,366	10.5	2,451,144	9.3	1,979,522	7.5	1,577,870	5.9	1,809,015	6.7	157	159	150	135	109	87	100	100
現 金 預 金	2,345,968	9.3	2,433,939	9.5	2,289,975	8.8	2,040,812	7.8	1,548,908	5.9	1,175,073	4.4	1,364,983	5.1	172	178	168	150	113	86	100	100
未 収 金	384,965	1.5	388,280	1.5	396,074	1.5	376,638	1.4	387,269	1.5	369,726	1.4	413,530	1.5	93	94	96	91	94	89	100	100
保 管 有 価 証 券	0	-	0	-	0	-	0	-	0	-	0	-	0	-	-	-	-	-	-	-	-	-
貯 蔵 品	36,807	0.2	36,267	0.2	36,018	0.2	33,668	0.1	34,679	0.1	33,045	0.1	30,502	0.1	121	119	118	110	114	108	100	100
そ の 他 流 動 資 産	64,079	0.3	24,430	0.1	299	0.0	26	0.0	8,666	0.0	26	0.0	0	-	246458	93962	1150	100	33331	100	-	-
仮 払 金	0	-	0	-	0	-	0	-	0	-	0	-	0	-	-	-	-	-	-	-	-	-

②貸方

科目	令和3		令和2		令和元		平成30		平成29		平成28		平成27		すう勢比率						
	金額 (千円)	構成比 (%)	金額 (千円)	構成比 (%)	金額 (千円)	構成比 (%)	金額 (千円)	構成比 (%)	金額 (千円)	構成比 (%)	金額 (千円)	構成比 (%)	金額 (千円)	構成比 (%)	3年	2年	元年	30年	29年	28年	27年
負債・資本	25,145,665	100.0	25,576,459	100.0	25,924,830	100.0	26,249,772	100.0	26,446,292	100.0	26,667,508	100.0	26,838,299	100.0	94	95	97	98	99	99	100
負債	12,506,092	49.7	13,270,433	51.9	13,850,960	53.4	14,576,586	55.5	15,197,910	57.4	15,838,934	59.4	16,496,198	61.5	76	80	84	88	92	96	100
固定負債	1,933,397	7.7	2,217,369	8.7	2,463,048	9.5	2,724,488	10.4	2,964,709	11.2	3,203,580	12.0	3,398,735	12.7	57	65	72	80	87	94	100
建設改良等の財源に充てるための企業債	1,718,465	6.8	1,985,661	7.8	2,245,661	8.7	2,498,687	9.5	2,744,951	10.4	2,986,431	11.2	3,198,055	11.9	54	62	70	78	86	93	100
退職給与引当金	214,932	0.9	231,708	0.9	217,387	0.8	225,801	0.9	219,758	0.8	217,149	0.8	200,680	0.8	107	115	108	113	110	108	100
流動負債	692,062	2.7	760,479	3.0	743,535	2.9	799,800	3.0	700,635	2.6	747,263	2.8	770,649	2.9	90	99	96	104	91	97	100
建設改良等の財源に充てるための企業債	267,196	1.0	260,000	1.0	253,026	1.0	246,264	0.9	241,480	0.9	238,786	0.9	258,378	1.0	103	101	98	95	93	92	100
未払金	348,781	1.4	427,048	1.7	417,292	1.6	481,530	1.8	380,882	1.4	426,979	1.6	438,109	1.6	80	97	95	110	87	97	100
前受金	42,450	0.2	39,302	0.2	38,596	0.1	36,750	0.1	46,550	0.2	52,267	0.2	40,009	0.1	106	98	96	92	116	131	100
預り金	11,809	0.0	12,311	0.0	13,112	0.1	13,469	0.1	11,221	0.0	11,116	0.0	14,024	0.1	84	88	93	96	80	79	100
引当金	21,826	0.1	21,818	0.1	21,509	0.1	21,787	0.1	20,502	0.1	18,115	0.1	20,129	0.1	108	108	107	108	102	90	100
預り担保有価証券	0	-	0	-	0	-	0	-	0	-	0	-	0	-	-	-	-	-	-	-	-
繰延収益	9,880,633	39.3	10,292,585	40.2	10,644,377	41.0	11,052,298	42.1	11,532,566	43.6	11,888,091	44.6	12,326,814	45.9	80	83	86	90	94	96	100
資本	12,639,573	50.3	12,306,026	48.1	12,073,870	46.6	11,673,186	44.5	11,248,382	42.6	10,828,574	40.6	10,342,101	38.5	122	119	117	113	109	105	100
資本金	10,191,565	40.5	10,095,419	39.5	9,615,180	37.1	9,615,180	36.6	9,615,180	36.4	9,615,180	36.0	9,615,180	35.8	106	105	100	100	100	100	100
自己資本金	10,191,565	40.5	10,095,419	39.5	9,615,180	37.1	9,615,180	36.6	9,615,180	36.4	9,615,180	36.0	9,615,180	35.8	106	105	100	100	100	100	100
借入資本金	0	-	0	-	0	-	0	-	0	-	0	-	0	-	-	-	-	-	-	-	-
剰余金	2,448,008	9.8	2,210,607	8.6	2,458,690	9.5	2,058,006	7.9	1,633,202	6.2	1,213,394	4.6	726,921	2.7	337	304	338	283	225	167	100
資本剰余金	0	-	0	-	0	-	0	-	0	-	0	-	0	-	-	-	-	-	-	-	-
利益剰余金	2,448,008	9.8	2,210,607	8.6	2,458,690	9.5	2,058,006	7.9	1,633,202	6.2	1,213,394	4.6	726,921	2.7	337	304	338	283	225	167	100
減債積立金	0	-	156,854	0.6	0	-	15,000	0.1	15,000	0.1	15,000	0.1	15,000	0.1	-	1046	-	100	100	100	100
建設改良積立金	1,332,060	5.3	1,300,000	5.1	0	-	0	-	0	-	0	-	0	-	102	100	-	-	-	-	-
当年度未処分利益剰余金	1,115,948	4.5	753,753	2.9	2,458,690	9.5	2,043,006	7.8	1,618,202	6.1	1,198,394	4.5	711,921	2.6	157	106	345	287	227	168	100

(5)費用構成表

年 度		令和3			令和2			令和元			平成30			平成29			平成28			平成27		
有収水量 ( $m^3$ )		18,353,204			18,485,614			18,205,290			18,296,994			18,419,618			18,397,354			18,337,004		
項 目		金額(千円)	割合(%)	原価(円)	金額(千円)	割合(%)	原価(円)	金額(千円)	割合(%)	原価(円)	金額(千円)	割合(%)	原価(円)	金額(千円)	割合(%)	原価(円)	金額(千円)	割合(%)	原価(円)	金額(千円)	割合(%)	原価(円)
職員給与費	1. 給料	105,700	4.2	5.76	114,554	4.5	6.20	112,979	4.6	6.21	117,704	4.8	6.43	120,557	4.8	6.54	115,170	4.8	6.26	121,460	5.0	6.62
	2. 手当	77,514	3.1	4.22	77,365	3.1	4.19	71,859	2.9	3.95	74,486	3.0	4.07	77,726	3.1	4.22	68,511	2.9	3.72	70,403	2.9	3.84
	3. 報酬	4,272	0.2	0.23	0	-	-	0	-	-	0	-	-	0	-	-	0	-	-	0	-	-
	4. 法定福利	37,935	1.5	2.07	40,064	1.6	2.17	39,404	1.6	2.16	40,944	1.7	2.24	41,178	1.7	2.24	36,703	1.5	1.99	38,982	1.6	2.13
	5. 退職給与	22,741	0.9	1.24	14,830	0.6	0.80	26,677	1.1	1.46	9,644	0.4	0.53	18,065	0.7	0.98	16,470	0.7	0.90	22,765	0.9	1.24
	計	248,162	9.9	13.52	246,813	9.8	13.36	250,919	10.2	13.78	242,778	9.9	13.27	257,526	10.3	13.98	236,854	9.9	12.87	253,610	10.4	13.83
6.	受水費	1,207,242	48.4	65.78	1,188,285	47.4	64.28	1,174,534	47.9	64.52	1,194,864	48.6	65.30	1,231,884	49.4	66.88	1,228,408	51.1	66.77	1,225,698	50.5	66.84
7.	動力費	69,374	2.8	3.78	64,326	2.6	3.48	68,013	2.8	3.74	73,056	2.9	3.99	70,632	2.8	3.83	68,055	2.8	3.70	74,520	3.1	4.07
8.	薬品費	10,040	0.4	0.55	8,728	0.3	0.47	8,998	0.4	0.49	8,544	0.3	0.47	8,678	0.3	0.47	8,206	0.3	0.45	7,871	0.3	0.43
9.	修繕費	18,223	0.7	0.99	16,663	0.7	0.90	13,276	0.5	0.73	18,785	0.8	1.03	14,862	0.6	0.81	19,184	0.8	1.04	11,685	0.5	0.64
10.	材料費	1,612	0.1	0.09	1,718	0.1	0.09	1,148	0.0	0.06	963	0.0	0.05	2,125	0.1	0.12	2,088	0.1	0.11	6,125	0.3	0.33
11.	委託料	257,325	10.3	14.02	291,847	11.6	15.79	270,014	11.0	14.83	256,581	10.4	14.02	245,750	9.9	13.34	234,148	9.8	12.73	240,965	9.9	13.14
12.	請負工事費	89,301	3.6	4.87	80,854	3.2	4.37	55,080	2.2	3.03	53,148	2.2	2.91	49,580	2.0	2.69	45,041	1.9	2.45	49,159	2.0	2.68
13.	減価償却費	935,144	37.5	50.95	987,742	39.4	53.43	1,003,292	40.9	55.11	1,001,673	40.8	54.75	1,006,507	40.4	54.64	949,722	39.5	51.62	934,361	38.5	50.96
14.	支払利息	49,814	2.0	2.71	56,788	2.3	3.07	63,549	2.6	3.49	70,137	2.9	3.83	76,604	3.1	4.16	82,881	3.5	4.50	92,498	3.8	5.04
15.	その他	66,569	2.6	3.62	79,096	3.1	4.28	72,789	3.1	4.00	71,524	2.9	3.91	64,318	2.6	3.49	68,023	2.8	3.70	75,899	3.1	4.14
16.	長期前受金戻	△ 457,063	△ 18.3	△ 24.90	△ 513,543	△ 20.5	△ 27.78	△ 529,784	△ 21.6	△ 29.10	△ 534,025	△ 21.7	△ 29.19	△ 535,142	△ 21.5	△ 29.05	△ 540,378	△ 22.5	△ 29.37	△ 543,132	△ 22.4	△ 29.63
給水原価計		2,495,743	100.0	135.98	2,509,317	100.0	135.74	2,451,828	100.0	134.68	2,458,028	100.0	134.34	2,493,324	100.0	135.36	2,402,232	100.0	130.57	2,429,259	100.0	132.47
総費用合計		2,980,018			3,041,603			3,009,343			3,077,319			3,097,279			2,989,518			3,089,899		
供給単価		2,646,079		144.18	2,422,422		131.40	2,656,291		145.91	2,679,573		146.45	2,702,732		146.73	2,702,531		146.90	2,685,161		146.43

## (6) 経営分析表

項目	年度						
	令和3	令和2	令和元	平成30	平成29	平成28	平成27
固定資産構成比率(%)	88.7	88.7	89.5	90.7	92.5	94.1	93.3
固定負債構成比率(%)	7.7	8.7	9.5	10.4	11.2	12.0	12.7
自己資本構成比率(%)	89.6	88.4	87.6	86.6	86.1	85.2	84.5
固定比率(%)	99.1	100.4	102.1	104.7	107.4	110.4	110.4
固定資産対長期資本比率(%)	91.2	91.4	92.1	93.5	95.0	96.8	96.0
流動比率(%)	409.2	379.1	366.1	306.5	282.5	211.2	234.7
流動資産回転率(回)	1.0	0.9	1.1	1.2	1.6	1.6	1.4
経常収益対経常費用比率(%)	111.3	107.7	113.4	113.8	113.6	116.4	114.9
営業収益対営業費用比率(%)	94.3	84.9	94.2	94.4	94.2	97.5	96.8
職員給与対料金収入比率(%)	9.4	10.2	9.4	9.1	9.5	8.8	9.4

## (7)業務分析表

項目	年度						
	令和3	令和2	令和元	平成30	平成29	平成28	平成27
普及率(%)	99.9	99.9	99.9	99.9	99.9	99.9	99.4
1日平均配水量(m <sup>3</sup> )	53,404	54,540	53,257	53,841	54,000	54,171	54,126
1人1日最大配水量(ℓ)	316	319	312	320	318	330	325
1人1日平均配水量(ℓ)	294	299	291	293	294	294	292
有収率(%)	94.2	92.9	93.4	93.1	93.5	93.0	92.6
負荷率(%)	93.0	93.9	93.3	91.7	92.5	89.0	89.8
施設利用率(%)	69.0	70.5	68.8	69.6	69.8	70.0	66.1
最大稼働率(%)	74.2	75.1	73.7	75.9	75.4	78.6	73.6
配水管使用効率(m <sup>3</sup> /m)	33.5	34.3	33.8	34.3	34.6	35.1	35.5
固定資産使用効率(m <sup>3</sup> /万円)	8.7	8.8	8.5	8.5	8.4	8.3	8.4
職員1人当り給水人口(人)	5,671	5,525	6,781	6,331	6,566	6,821	6,623
職員1人当り給水量(m <sup>3</sup> )	573,538	560,170	674,270	630,931	657,844	681,383	654,893
職員1人当り営業収益(千円)	86,034	76,129	102,248	98,085	101,693	104,301	101,955
累積欠損金比率(%)	-	-	-	-	-	-	-
給水原価(円・銭)	135.98	135.74	134.68	134.34	135.36	130.57	132.47
供給単価(円・銭)	144.18	131.04	145.91	146.45	146.73	146.90	146.43

### 3. 業務

#### (1) 水道料金府下比較表

(令和4年9月1日現在)

	現行料金 適用年月日	上水道料金 (税・メーター使用料を含む) 20m <sup>3</sup> /月		基本料金(円)
		金額(円)	安価順位	
茨木市	H22.10.1	2,035	1	0 m <sup>3</sup> まで 550
大阪市	H27.10.1	2,112	2	0 m <sup>3</sup> まで 935
枚方市	R3.4.1	2,290	3	0 m <sup>3</sup> まで 726
貝塚市	H14.4.1	2,409	4	10 m <sup>3</sup> まで 1,034
高槻市	H30.7.1	2,420	5	0 m <sup>3</sup> まで 759
堺市	R1.12.1	2,464	6	0 m <sup>3</sup> まで 715
豊中市	H22.11.1	2,497	7	0 m <sup>3</sup> まで 836
守口市	H22.8.1	2,572	8	8 m <sup>3</sup> まで 810
和泉市	H26.4.1	2,574	9	0 m <sup>3</sup> まで 550
大東市	H22.10.1	2,582	10	10 m <sup>3</sup> まで 990
東大阪市	H23.3.1	2,598	11	7 m <sup>3</sup> まで 668
寝屋川市	H23.10.1	2,600	12	10 m <sup>3</sup> まで 1,060
池田市	H26.1.1	2,651	13	8 m <sup>3</sup> まで 781
岸和田市	H22.6.1	2,673	14	5 m <sup>3</sup> まで 638
柏原市	H15.8.1	2,678	15	5 m <sup>3</sup> まで 704
吹田市	R2.4.1	2,706	16	6 m <sup>3</sup> まで 990
大阪狭山市	H22.7.1	2,706	17	10 m <sup>3</sup> まで 946
門真市	R3.1.1	2,723	18	10 m <sup>3</sup> まで 985
羽曳野市	H26.10.1	2,744	19	8 m <sup>3</sup> まで 698
八尾市	H22.10.1	2,772	20	0 m <sup>3</sup> まで 660
摂津市	H22.10.1	2,778	21	6 m <sup>3</sup> まで 748
交野市	H12.10.1	2,813	22	8 m <sup>3</sup> まで 847
富田林市	R3.10.1	2,816	23	8 m <sup>3</sup> まで 796
高石市	H22.4.1	2,845	24	0 m <sup>3</sup> まで 500
箕面市	H30.7.1	2,906	25	8 m <sup>3</sup> まで 754
四條畷市	H22.10.1	2,923	26	5 m <sup>3</sup> まで 805
泉佐野市	H21.4.1	2,926	27	0 m <sup>3</sup> まで 550
島本町	H22.12.1	2,926	28	0 m <sup>3</sup> まで 726
河内長野市	H20.4.1	2,975	29	0 m <sup>3</sup> まで 720
忠岡町	H25.10.1	3,047	30	8 m <sup>3</sup> まで 902
松原市	H26.4.1	3,067	31	6 m <sup>3</sup> まで 726
田尻町	H17.4.1	3,070	32	8 m <sup>3</sup> まで 880
熊取町	R4.4.1	3,090	33	0 m <sup>3</sup> まで 550
泉大津市	H24.4.1	3,113	34	0 m <sup>3</sup> まで 466
阪南市	H29.4.1	3,122	35	8 m <sup>3</sup> まで 1,016
太子町	H22.10.1	3,190	36	0 m <sup>3</sup> まで 418
泉南市	H30.10.1	3,204	37	0 m <sup>3</sup> まで 908
藤井寺市	R2.10.1	3,278	38	8 m <sup>3</sup> まで 968
河南町	R4.4.1	3,525	39	0 m <sup>3</sup> まで 489
岬町	H19.5.1	3,810	40	6 m <sup>3</sup> まで 910
千早赤阪村	R4.4.1	4,433	41	0 m <sup>3</sup> まで 1,298
能勢町	H19.4.1	4,769	42	8 m <sup>3</sup> まで 1,892
豊能町	H30.4.1	4,906	43	0 m <sup>3</sup> まで 1,298
府内平均		2,938		

(注) 現行料金適用年月日は、消費税及び地方消費税(以下、消費税等という。)の転嫁のみの改定を反映していない。  
各料金は、消費税等を含む。(メーター使用料については口径13ミリとする。)  
基本料金には、メーター使用料は含まない。  
平均料金は、単純平均である。

## (2)水量分析

## ①配水量内訳

区分	年度	令和3		令和2		令和元		平成30		平成29		平成28		平成27		すう勢比率							
		水量 (m <sup>3</sup> )	構成比 (%)	水量 (m <sup>3</sup> )	構成比 (%)	水量 (m <sup>3</sup> )	構成比 (%)	水量 (m <sup>3</sup> )	構成比 (%)	水量 (m <sup>3</sup> )	構成比 (%)	水量 (m <sup>3</sup> )	構成比 (%)	水量 (m <sup>3</sup> )	構成比 (%)	3年	2年	元年	30年	29年	28年	27年	
有効水量	有収水量	18,353,204	94.2	18,485,614	92.9	18,205,290	93.4	18,296,994	93.1	18,419,618	93.5	18,397,354	93.0	18,337,004	92.6	100	101	99	100	100	100	100	100
	無収水量	管洗管排水量	89,293	0.5	101,619	0.5	130,041	0.7	135,044	0.7	126,319	0.6	76,859	0.4	8,769	0.0	1,018	1,159	1,483	1,540	1,441	876	100
		部事業用水	29,160	0.1	28,589	0.1	28,106	0.1	27,626	0.1	5,327	0.0	5,419	0.0	5,509	0.0	529	519	510	501	97	98	100
		メーター不感水量	367,040	1.9	369,689	1.9	364,047	1.9	365,780	1.9	368,364	1.9	367,920	1.9	366,740	1.9	100	101	99	100	100	100	100
		消防用水	433	0.0	1,157	0.0	404	0.0	297	0.0	366	0.0	627	0.0	410	0.0	106	282	99	72	89	153	100
		その他	6,013	0.0	5,720	0.0	5,569	0.0	5,814	0.0	5,786	0.0	5,786	0.1	5,853	0.0	103	98	95	99	99	99	100
		小計	491,939	2.5	506,774	2.5	528,167	2.7	534,561	2.7	506,162	2.5	456,611	2.4	387,281	1.9	127	131	136	138	131	118	100
	計	18,845,143	96.7	18,992,388	95.4	18,733,457	96.1	18,831,555	95.8	18,925,780	96.0	18,853,965	95.4	18,724,285	94.5	101	101	100	101	101	101	101	100
	無効水量	調定減額水量	19,378	0.1	24,126	0.1	13,058	0.1	34,887	0.2	17,396	0.1	24,023	0.1	23,618	0.1	82	102	55	148	74	102	100
		その他(不明水)	628,100	3.2	890,431	4.5	745,492	3.8	785,548	4.0	766,839	3.9	894,373	4.5	1,062,371	5.4	59	84	70	74	72	84	100
計		647,478	3.3	914,557	4.6	758,550	3.9	820,435	4.2	784,235	4.0	918,396	4.6	1,085,989	5.5	60	84	70	76	72	85	100	
総配水量	19,492,621	100.0	19,906,945	100.0	19,492,007	100.0	19,651,990	100.0	19,710,015	100.0	19,772,361	100.0	19,810,274	100.0	98	100	98	99	99	100	100		

## ②有収水量内訳(用途別)

区分	年度	令和3		令和2		令和元		平成30		平成29		平成28		平成27		すう勢比率						
		水量 (m <sup>3</sup> )	構成比 (%)	水量 (m <sup>3</sup> )	構成比 (%)	水量 (m <sup>3</sup> )	構成比 (%)	水量 (m <sup>3</sup> )	構成比 (%)	水量 (m <sup>3</sup> )	構成比 (%)	水量 (m <sup>3</sup> )	構成比 (%)	水量 (m <sup>3</sup> )	構成比 (%)	3年	2年	元年	30年	29年	28年	27年
一般用		13,228,516	72.1	13,349,816	72.2	12,935,888	71.0	12,918,651	70.6	12,965,776	70.4	12,936,665	70.3	12,895,530	70.3	103	104	100	100	101	100	100
口径別		1,972,531	10.7	1,930,892	10.4	2,126,673	11.7	2,186,860	11.9	2,164,083	11.7	2,152,799	11.7	2,121,145	11.6	93	91	100	103	102	101	100
湯屋用		30,071	0.2	30,163	0.2	31,164	0.2	32,571	0.2	28,742	0.2	31,188	0.2	31,181	0.2	96	97	100	104	92	100	100
福祉施設用		189,918	1.0	189,307	1.0	185,029	1.0	185,421	1.0	182,987	1.0	185,557	1.0	184,508	1.0	103	103	100	100	99	101	100
連用		2,908,187	15.9	2,966,439	16.1	2,896,099	15.9	2,943,433	16.1	3,007,205	16.3	3,014,190	16.4	3,047,418	16.6	95	97	95	97	99	99	100
臨時用		23,981	0.1	18,997	0.1	30,437	0.2	30,058	0.2	48,557	0.3	54,746	0.3	34,602	0.2	69	55	88	87	140	158	100
九鬼簡易水道		-	-	-	-	-	-	-	-	22,268	0.1	22,209	0.1	22,620	0.1	-	-	-	-	98	98	100
計		18,353,204	100.0	18,485,614	100.0	18,205,290	100.0	18,296,994	100.0	18,419,618	100.0	18,397,354	100.0	18,337,004	100.0	100	101	99	100	100	100	100