

# 下水道竣工図作成要領



和泉市 上下水道部 下水道整備課



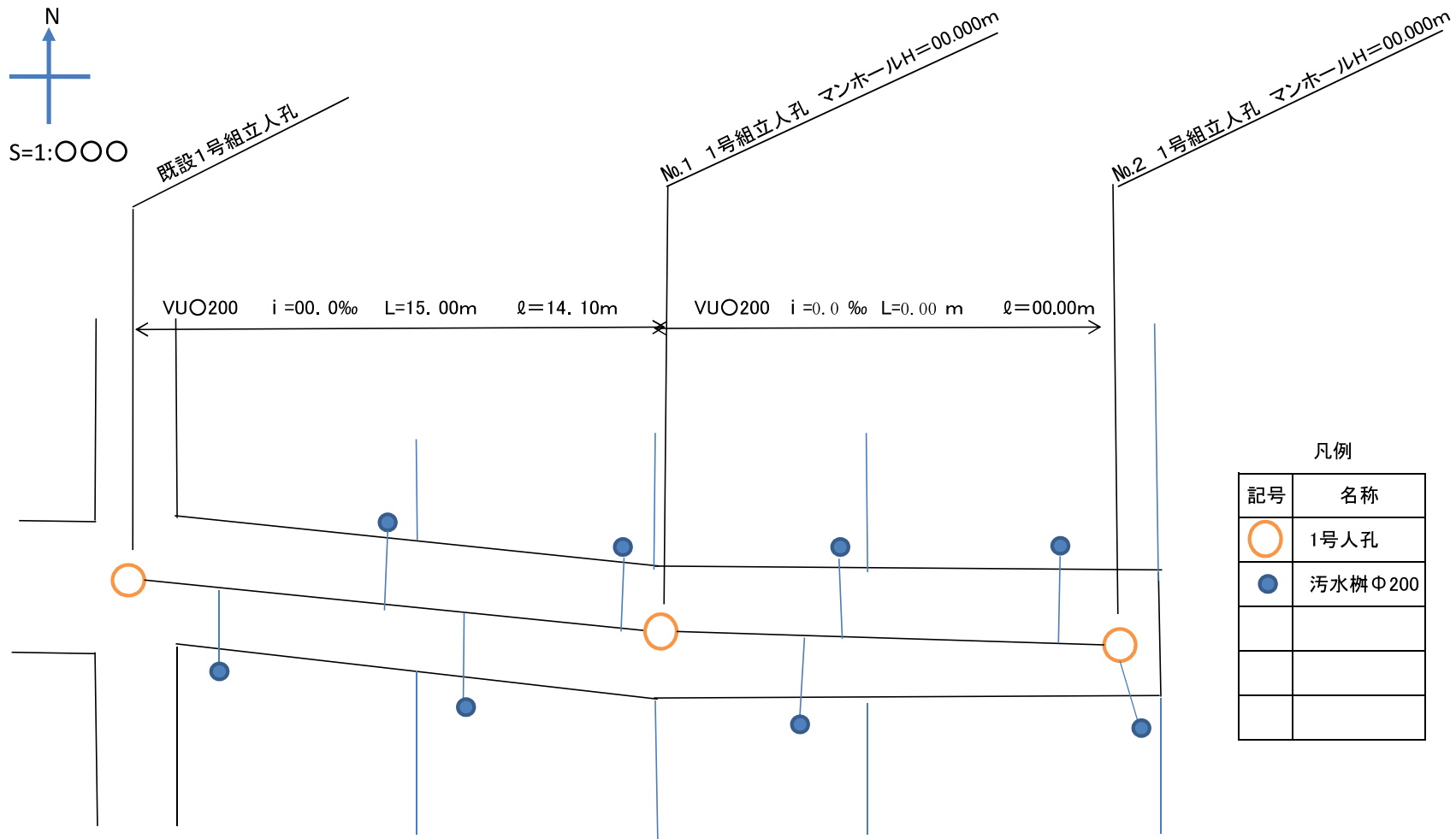
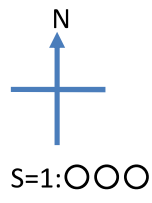
## 図面データ

◎PDF(解像度:300dpi) ※図面 一式

◎CAD(拡張子: dwg,dxf,sfc,jww 等)

◎エクセル(組立マンホール標準構造図)

※図面一式: 位置図、竣工平面図、竣工縦断図、竣工構造図

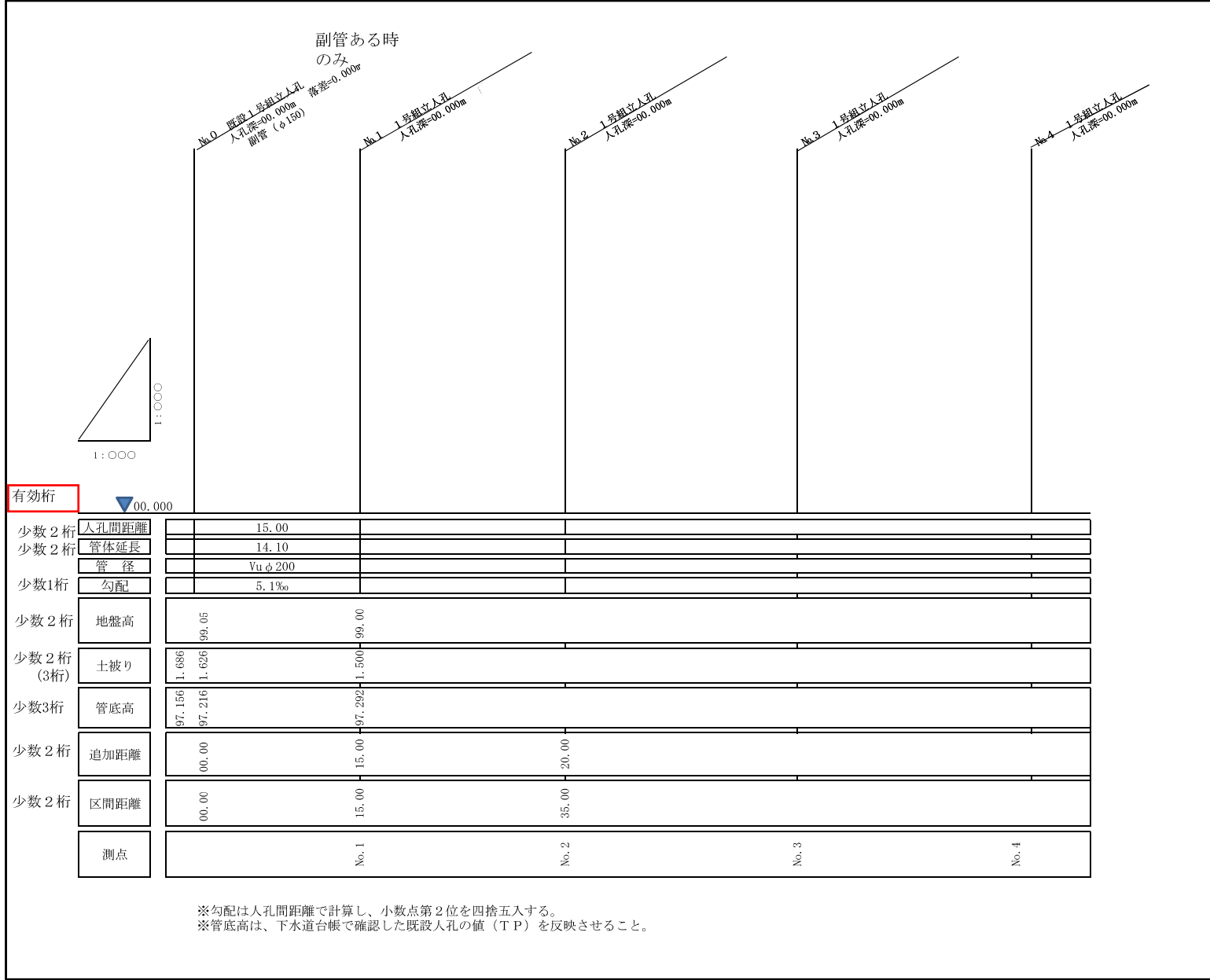


凡例

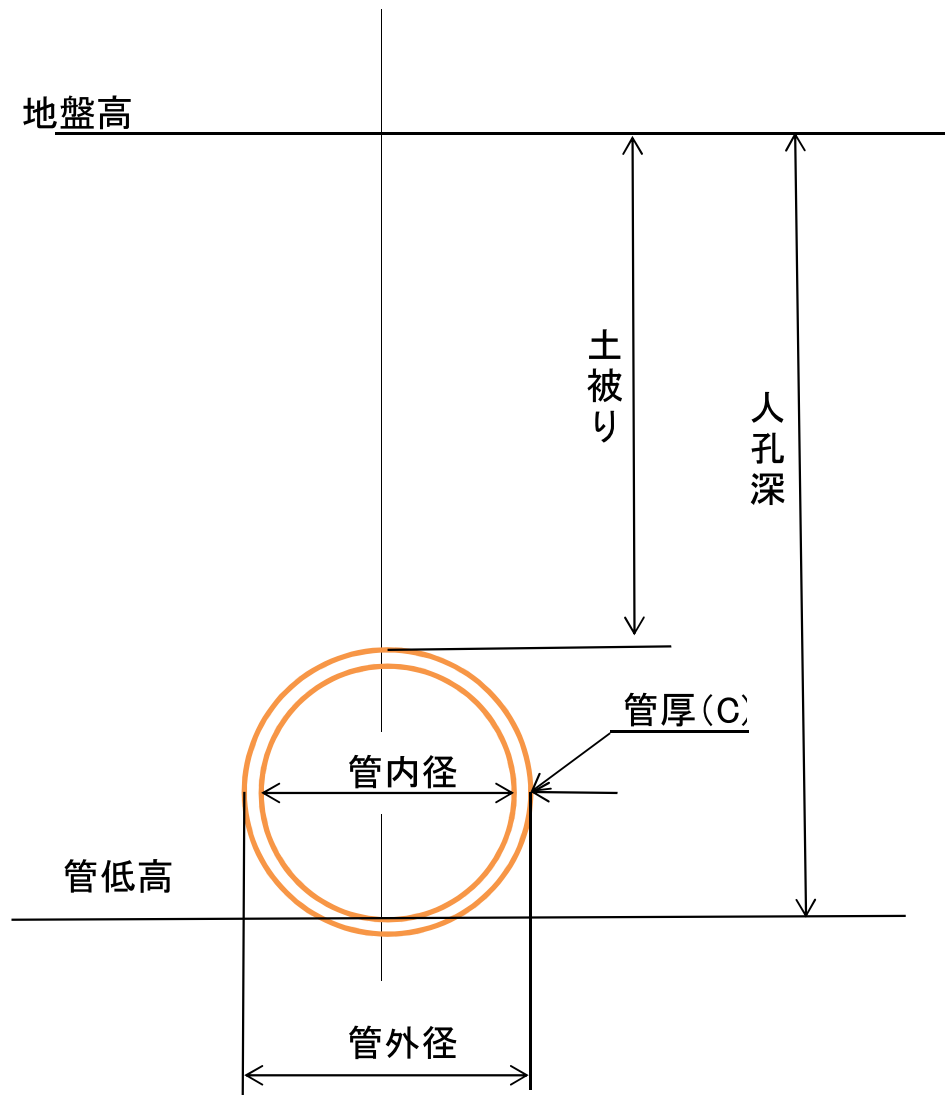
記号	名称
○	1号人孔
●	汚水柵Φ200

\* Lは人孔間距離 ℓは管体延長 iは勾配(%)

\* 取付管削孔位置は、1.0m以上離隔を取る







人孔深＝地盤高－管低高

土被り＝地盤高－管低高－(管内径＋管厚)

(管内径＋管厚)は、資料1又は資料2を参考

## 参考資料1

### 硬質ポリ塩化ビニル(VU)管 (JIS参照)

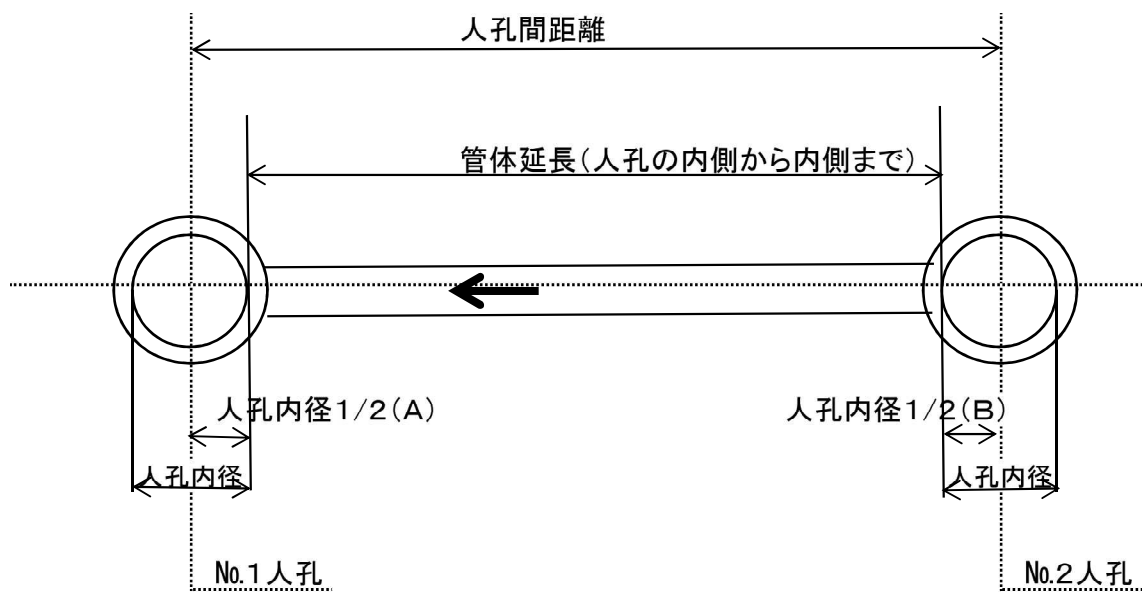
(A) 呼び径	外径	(B) 管内径	(C)= 管厚	(D)=(A)+(C) 土被に使用	地盤高-管低-(D) 土被り計算式
φ 150	165	150	7.5	158	
φ 200	216	200	8	208	
φ 250	267	250	8.5	259	
φ 300	318	300	9	309	
φ 350	370	350	10	360	
φ 400	420	400	10	410	
φ 450	470	450	10	460	
φ 500	520	500	10	510	
φ 600	630	600	15	615	

## 参考資料2

### ヒューム(HP)管 (JIS参照)

	(A) 呼び径	外径	(B) 管内径	(C)= 管厚	(D)=(A)+(C) 土被に使用	地盤高-管低-(D) 土被り計算式
	ヒューム管B型					
	φ 200	254	200	27	227	
	φ 250	306	250	28	278	
	φ 300	360	300	30	330	
	φ 350	414	350	32	382	
	φ 400	470	400	35	435	
	φ 450	526	450	38	488	
	φ 500	584	500	42	542	
	φ 600	700	600	50	650	
	φ 700	816	700	58	758	
	φ 800	932	800	66	866	
	φ 900	1052	900	76	976	
	φ 1000	1164	1000	82	1082	
	φ 1100	1276	1100	88	1188	
	φ 1200	1390	1200	95	1295	
	φ 1350	1556	1350	103	1453	
	ヒューム管C型					
	φ 1500	1724	1500	112	1612	
	φ 1650	1890	1650	120	1770	
	φ 1800	2054	1800	127	1927	
	φ 2000	2292	2000	146	2146	
	φ 2200	2520	2200	160	2360	
	φ 2400	2750	2400	175	2575	
	φ 2600	2980	2600	190	2790	
	φ 2800	3210	2800	205	3005	
	φ 3000	3440	3000	220	3220	





$$\text{管体延長} = \text{人孔間距離} - (A) - (B)$$

(A)・(B)は、資料3を参考

$$\text{管勾配} = \text{高低差} \div \text{人孔間距離}$$

小数点第2位を四捨五入

### 参考資料3

#### マンホール内径

マンホール呼び名	内径(mm)	内径の1/2
小口径人孔	300	150
Y号人孔	600	300
0号人孔	750	375
1号人孔	900	450
2号人孔	1200	600
3号人孔	1500	750
4号人孔	1800	900

管体延長算定 = 人孔間距離 - (内径1/2 + 内径1/2)