



●和田浄水場

所在地 和泉市和泉町1番地  
敷地面積 8,568.55m<sup>2</sup>  
完成年月 昭和48年12月  
浄水能力 10,000m<sup>3</sup>/日  
水源 光明池

この施設は水質検査室や市内全域へ水道水を送るコントロール機能を備え、市内すみずみまで水を送るために365日24時間体制で業務を行い「水道施設の指令塔」の役割を担っています。



市内の水道施設は、水をつくる浄水場、水を貯める配水池、水を高い所へ送るポンプ場など16カ所あります。また、これらの施設から水を各家庭まで届ける送・配水管が、総延長427kmにわたって埋設されています。これはJR和泉府中駅から静岡県沼津市付近までの距離に相当します。今号から、これら市民の皆さんの命を支える水道施設を、順次紹介していきます。第1回目は和泉市の最大の施設である和田浄水場です。

好評だった施設見学会!!

去る9月3日、51名参加のもと「水について知ろう!学ぼう!」と、府営水道の村野浄水場と、琵琶湖水のめくみ館を見学。

はるばる琵琶湖から淀川を経て和泉市まで届く「水」に感心したり驚いたり、また、いろいろな工程を通してつくられる「水道水」について理解を深める大変よい機会だったと好評でした。



●村野浄水場見学風景

水道Q&A

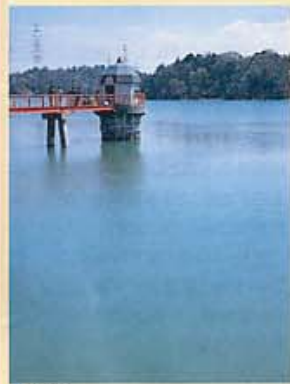
Q.和泉市の水道水は、どこから取水しているのですか?

A.和泉市の水は、大阪府水道部や東北水道企業団から受水しているほか、自己水として光明池や父鬼川などから取水しています。

大阪府水道部の水は淀川(枚方市内)で取水し、和泉市まで送られてきます。淀川の水をさかのぼれば、琵琶湖の水ということになります。

また東北水道企業団の水は光明池から導水路を経て信太山の惣ヶ池で取水しています。

そして、これらの水は市内16カ所の水道施設から各家庭に送られます。



●光明池

■水道水源の割合(平成8年度)



■各浄水場の処理能力(日量)

和田浄水場	10,000m <sup>3</sup>
父鬼浄水場	2,000m <sup>3</sup>
九鬼簡易水道	81m <sup>3</sup>

水は限りある資源、大切にしましょう。

いずみし

すいどうだより

No.3

1997.11.25

●監修  
和泉市水道部  
●発行  
(株)和泉市公共サービス公社  
TEL. 0725(57)3211  
FAX. 0725(57)3277

防災特集 ライフラインの確保について

災害発生時における市民の生命財産を守るため、防災活動体制の充実強化と市民の防災意識の高揚を図る目的で、去る11月16日、参加者約1,200名、車両約140台を動員し、平成9年度の和泉市防災総合訓練が実施されました。

訓練は、大阪府下を中心に震度7の強震が発生し、家屋の倒壊や火災の発生および橋、道路の損壊などで、交通、通信、電力、ガス、水道が寸断され、市民生活がマヒしたとの想定により行われました。

水道部から、職員のほか、和泉市水道管工事業協同組合や和泉市公共サービス公社職員も参加し、地震によって破損した配水管漏水箇所の復旧工事と、断水している地域への応急給水訓練を行いました。



水道部では、これら訓練はもとより、常に安定給水が確保できるよう災害に強い施設づくりに取り組んでいます。

また、大阪府防災計画では、災害時に人が生きるため最小限必要な水を1人1日3ℓであるとされています。和泉市ではこの水を3日分確保するため、各施設の整備を行う一方、防災機材等の備蓄を行い、市民のライフラインの確保に努めています。

受水槽の管理は大丈夫ですか?

和泉市公共サービス公社では、受水槽の「清掃等の管理状況」と「残留塩素の測定」について、無料点検サービスを行っております。

当公社からお伺いした場合には、ぜひご協力ください。

※ 水道法では、受水槽の有効容量が10m<sup>3</sup>を超えるものは簡易専用水道として、年1回以上の「清掃」と「水質検査」が義務づけられています。

また、10m<sup>3</sup>以下のものについても、衛生上「清掃」と「水質検査」をぜひ定期的に行ってください。



■防災機材等の備蓄状況

タンクローリー	2m <sup>3</sup>	1台
給水タンク(車載型)	1m <sup>3</sup>	3台
給水タンク(車載型)	0.5m <sup>3</sup>	4台
給水ビニール袋(据置型)	1m <sup>3</sup>	2袋
給水ビニール袋(据置型)	0.5m <sup>3</sup>	3袋
給水ポリタンク	20ℓ	120個
給水ポリタンク	10ℓ	300個
給水ポリ袋	10ℓ	8,400袋
給水栓(ステンレス)		10台
カンパン		7,200食

水道料金のお支払は、ぜひ口座振替でお願いします。