

水道週間

6月1日～7日まで

水道は、みなさんご承知のとおり、毎日のくらしや社会活動を支えるもっとも大切な施設です。和泉市で使用している水の約71%は大阪府営水道からまかなっており、残りの約29%が泉北水道(約9%)と自己水(約20%)となっています。水道週間も今年で44回目を数えます。なくてはならない「水」の命の源、改めて水の大切さをみなさんいっしょに考えていただくための週間です。



「変わる世に変わらぬ信頼水道水」

ウォーターサロン

「やったあ。明日は雨や!」
府中町 藤波 順子
最近、天気予報の雨マークがとてつもない。こんなと、苦手だ。た運動会やマラソン大会以来、数カ月前、家の樋を切った。雨の雨水タンクを取り付けた。雨水が貯まるなんて当たり前のことだ。中には、せかかくのアカ(鯛)の樋を切るなんて...もったいない。

「いや、と言おう人もいたけど、私にとっては、雨が下水として流れていってしまうのが、よほどありがたい。貯まった雨水は、ガーデニングもどきの花にやったり、夏場の漏水対策は万全ねと勝手に思っていたりもする。だから、暗れの日が続くとちょっと複雑な気持ち。さあ、次の雨はいつだろう?私の楽しみがまたひとつ増えた。」

水にまつわるエッセイ募集!

水にまつわるエッセイや短歌、俳句などを募集しております。この「ウォーターサロン」で紹介させていただいた方には、図書券3000円分を送らせていただきます。ふるってご応募ください。

●応募方法
応募作品とともに、住所・氏名・年齢・電話番号を記入のうえ、下記へ送付ください。
〒594-0041 和泉市いぶき野五丁目4番11号
(株)和泉市公共サービス公社「ウォーターサロン」係

■観光レンタルサイクル ネットワークさらに広がる!

ご好評を得ています観光レンタルサイクルが、4月1日から和泉中央駅前北駐輪場でもご利用いただけるようになりました。

和泉府中、信太山、北信太駅前駐輪場とあわせて4駐輪場間で乗り捨てができるようになりました。
料金:1日1回400円(賠償・傷害保険料込)
※市内の観光ガイドもご用意しております。

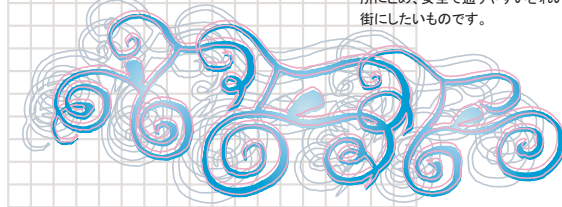


和泉府中駅前駐輪場 144-2254
信太山駅前駐輪場 144-0099
北信太駅前駐輪場 144-0011
和泉中央駅前北駐輪場 156-3009

■放置自転車・バイクのない きれいな街に

～公社では、4月1日から
啓発・撤去業務の委託を受けました～

歩道にあふれている放置自転車・バイク。人が通れない、車いすが通れない、とても迷惑で危険な状態です。自転車・バイクは駐輪場など所定の場所にとめ、安全で通りやすいきれいな道、街にしたいものです。



■受水槽設置者のみなさまへ



受水槽を清潔に

ご存知ですか? 市内に設置された受水槽は約600か所あり、この受水槽から供給される利用者は約14,000戸となっています。これらの受水槽の管理は、設置者(所有者など)の責任において清掃や水質検査を行う必要があります。これから特に気温が上昇する季節です。安全で安心できる受水槽管理に努めてください。
※なお、公社では水道部から委託を受け、これら受水槽の点検と安全管理の啓発のため、設置者のところにお伺いしております。訪問の際はご協力ください。

クロスワードクイズ

応募方法

官製はがきに答えと住所・氏名・年齢・電話番号と「すいどうだより」へのご意見・感想を記入のうえ、右記へ送付ください。

〒594-0041 和泉市いぶき野五丁目4番11号
(株)和泉市公共サービス公社「クロスワードクイズ」係
応募締切 7月1日(月)

1	2	3		
4				5
6			7	
		8		
	9			

タテのカギ

- 宝石ではありません
- 浄瑠璃のスターの呼び名
- 略してフリマ
- なんとか都合をつけること
- 7でっぱり

ヨコのカギ

- フローリング
- これがないと余暇はヒマ
- 赤ちゃんを運んできます
- 和歌は一首、俳句は?
- その話はっかり

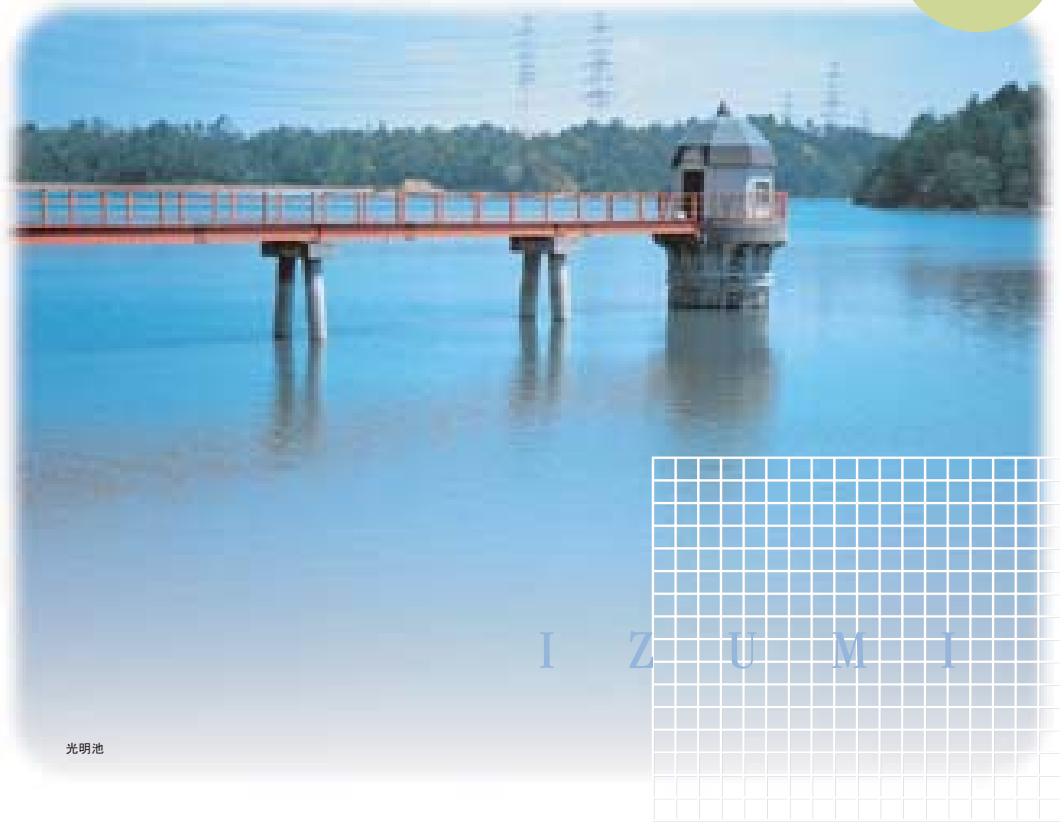
前回の答え
冬じたく

いずみし すいどうだより

WATER SUPPLY

監修 和泉市水道部
発行 (株)和泉市公共サービス公社
TEL.0725(57)3211
FAX.0725(57)3277

No.12
2002.6.1

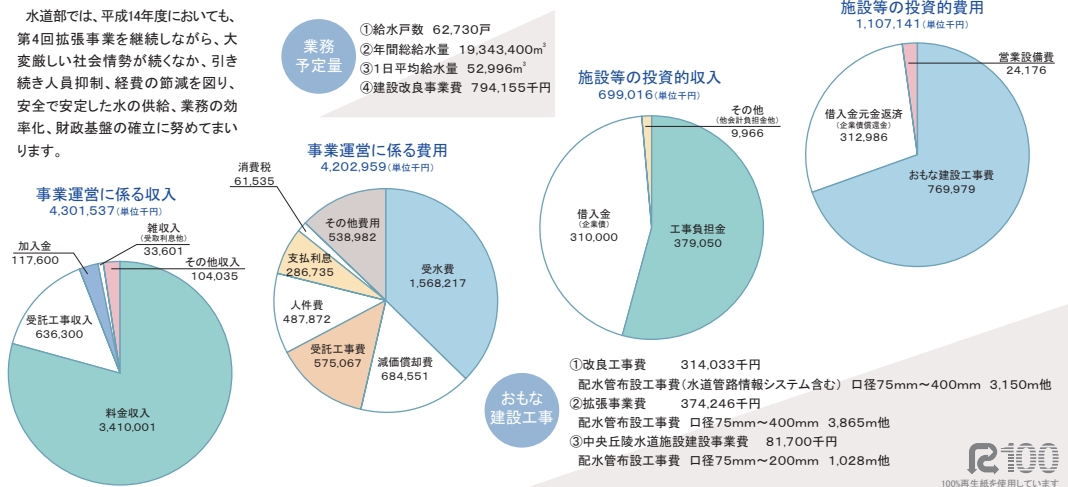


光明池

I Z U M I

平成14年度予算のあらまし

水道部では、平成14年度においても、第4回拡張事業を継続しながら、大変厳しい社会情勢が続くなか、引き続き人員抑制、経費の節減を図り、安全で安定した水の供給、業務の効率化、財政基盤の確立に努めてまいります。



料金に関するおまな質問にお答えします



いつから新料金で払うのですか？



和泉市では2か月検針となっておりますので、経過措置として、4月分までは旧料金で、5月分から新料金でお支払いいただいております。

水道使用量の検針は、偶数月と奇数月検針地区に分けて行っています。奇数月(5月)検針地区のご家庭は、使用量の半分が新料金となり、6月以降分はすべて新料金の適用となります。

平成14年

3月	4月	5月	6月	7月
4・5月分 旧料金		5・6月分 新料金		6月検針



平均でどれくらい上がったのですか？



水道料金は、平成6年1月から8年以上据置いてまいりました。今回の改定率は、平均14.63%になります。



メーター使用料は安くなったのですか？



水道メーター価格の変動に対応するため2分の1に引き下げました。



基本水量制はなくなったのですか？



1m³からの従量制です。旧料金は、一般用で1か月使用量10m³までは同一料金でしたが、今回変更しています。※少量使用者は、負担軽減となります。



福祉減免額はどうなりますか？



基本料金の全額(1か月500円)が減額されます。

水道料金の お支払い方法は・・・

和泉市では、水道料金のお支払いはすべて口座振替制または納付制で、自主納付していただいております。

口座振替制

お客さまのご指定口座から2か月に一度、自動的に水道料金をお支払いいただく制度です。

納付制

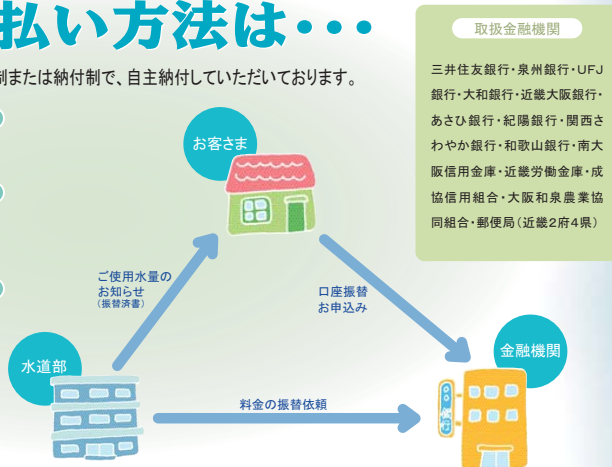
水道部から2か月ごとにお送りする「納入通知書」をご持参のうえ、納付期限内のお近くの金融機関へ納付いただく制度です。

口座振替をご利用ください・・・

口座振替を利用すると大変便利です。一度手続きいただくだけで、毎回金融機関に向いたり、お支払いを忘れる心配もなくなります。

☆お申し込み方法

取扱金融機関に、最近の領収書か検針のお知らせカードと通帳、印かんをご持参のうえ、お申し込みください。



取扱金融機関

三井住友銀行・泉州銀行・UFJ銀行・大和銀行・近畿大阪銀行・あさひ銀行・紀陽銀行・関西さわやか銀行・和歌山銀行・南大阪信用金庫・近畿労働金庫・成協信用組合・大阪和泉農業協同組合・郵便局(近畿2府4県)

水道管の洗浄などの訪問業者にご注意を!

最近、みなさまのご家庭を訪問し、水道管の洗浄や器具取替えなどと言って、高額な費用を請求するトラブルが多発しています。十分にご注意ください。

水道部からは、依頼なしにこのようなことは一切行っていませんので、ご不審な点がありましたら、水道部までお問い合わせください。

お問い合わせ

和泉市水道部
TEL.41-1551(代)

漏水・・・だいじょうぶですか？

漏水はすぐに修理を・・・

漏水は大切な水がムダになるばかりでなく、お宅の料金負担も大きくなります。わずかな漏水でも、お早めに本市指定工事業者で修理してください。

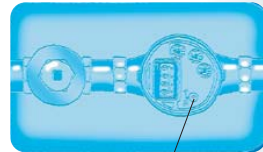
漏水の発見と予防方法

特に使用状況が変わっていないのに使用量が通常に比べて多いときは、次の方法で一度お調べください。

家中の蛇口を全部しめて、メーターの赤い(銀色)パイロットが回っていれば水が漏れています。止水栓をしめ、本市指定工事業者に連絡しましょう。また、水道メーターは定期的に見る習慣をつけましょう。

給水管の漏水、給水器具の故障などの点検は・・・

点検箇所	漏水の状況	漏水の予防方法
給水栓(蛇口)	給水栓から、水がポタポタ落ちている	給水栓がしまりにくときは、無理にしまらずにすぐ修理する
水洗トイレ	使用していないのに、水が流れている	使用前に水が流れていないか調べる習慣をつける
受水槽	使用していないのに、ポンプのモーターがたびたび動く 受水槽の水があふれている	受水槽にひび割れ、亀裂がないかときどき点検する 警報器を取り付ける
壁(配管部分)	配管してある壁や羽目板がぬれている	家の外側をときどき見回る
地表(配管部分)	配管してある付近の地面がぬれている	給水管の布設されているところには物を置かない
雨水ます	いつも、きれいな水が流れている	雨水ますのふたをときどき開けて調べる



パイロット

みなさまのご理解とご協力を

平成14年
4月1日から

水道料金が 変わりました

平成14年4月1日からの料金

水道使用料金表

(2か月分)

区分	メーター口径	基本料金	超過水量(従量水量)	超過水量1m ³ につき
一般用	25mm以下	1,000円	1~20m ³	50円
			21~40m ³	150円
			41~60m ³	180円
			61~100m ³	210円
			101~200m ³	240円
			201m ³ 以上	270円
口径別	40mm 50mm 75mm 100mm 150mm以上	4,800円 8,200円 23,400円 44,000円 110,000円	1~40m ³	150円
			41~60m ³	180円
			61~100m ³	210円
			101~200m ³	240円
			201~400m ³	270円
			401~1,000m ³	310円
			1,001m ³ 以上	350円
満屋用	—	4,000円	1~400m ³	50円
			401m ³ 以上	130円
福祉施設用	—	2,000円	1~200m ³	50円
			201m ³ 以上	130円
共用	25mm以下	1,000円	1~20m ³	20円
			21~40m ³	130円
			41m ³ 以上	150円
連用	25mm以下	1,000円	1~20m ³	50円
			21~40m ³	150円
			41~60m ³	180円
			61~100m ³	210円
			101~200m ³	240円
			201m ³ 以上	270円
臨時用	25mm以下	1,000円	1m ³ 以上	500円
			40mm	4,800円
			50mm	8,200円
			75mm	23,400円
			100mm	44,000円
			150mm以上	110,000円
九鬼簡易水道	25mm以下	1,000円	1~20m ³	50円
			21m ³ 以上	70円

メーター使用料表

メーター口径	金額	メーター口径	金額
13mm	80円	75mm	1,400円
20mm	140円	100mm	2,200円
25mm	160円	150mm	3,400円
40mm	400円	200mm	5,400円
50mm	1,000円	250mm	8,800円

水道料金計算方法

一般用(メーター口径20mm)で2か月50m³使用の場合

$$\text{基本料金 (1,000円)} + \text{従量水量 (5,800円)} + \text{メーター使用料 (140円)} + \text{消費税 (347円)} = \text{支払い額 (7,287円)}$$

※市公共下水道を使用している家庭は、上記金額に別途4,620円の下水道使用料が加算されます。また、鶴山台地区の下水道使用料は異なりますのでご注意ください。

水道料金早見表(一般用)

(2か月分)

使用水量(m ³)	料金(円)	使用水量(m ³)	料金(円)	使用水量(m ³)	料金(円)	使用水量(m ³)	料金(円)	使用水量(m ³)	料金(円)
0	1,197	24	2,877	48	6,909	72	11,823	96	17,115
1	1,249	25	3,034	49	7,098	73	12,043	97	17,335
2	1,302	26	3,192	50	7,287	74	12,264	98	17,556
3	1,354	27	3,349	51	7,476	75	12,484	99	17,776
4	1,407	28	3,507	52	7,665	76	12,705	100	17,997
5	1,459	29	3,664	53	7,854	77	12,925	110	20,517
6	1,512	30	3,822	54	8,043	78	13,146	120	23,037
7	1,564	31	3,979	55	8,232	79	13,366	130	25,557
8	1,617	32	4,137	56	8,421	80	13,587	140	28,077
9	1,669	33	4,294	57	8,610	81	13,807	150	30,597
10	1,722	34	4,452	58	8,799	82	14,028	160	33,117
11	1,774	35	4,609	59	8,988	83	14,248	170	35,637
12	1,827	36	4,767	60	9,177	84	14,469	180	38,157
13	1,879	37	4,924	61	9,367	85	14,689	190	40,677
14	1,932	38	5,082	62	9,556	86	14,910	200	43,197
15	1,984	39	5,239	63	9,745	87	15,130	210	45,717
16	2,037	40	5,397	64	10,059	88	15,351	220	48,237
17	2,089	41	5,554	65	10,279	89	15,571	230	51,757
18	2,142	42	5,712	66	10,500	90	15,792	240	54,277
19	2,194	43	5,869	67	10,720	91	16,012	250	57,797
20	2,247	44	6,153	68	10,941	92	16,233	260	60,317
21	2,404	45	6,342	69	11,161	93	16,453	270	63,042
22	2,562	46	6,531	70	11,382	94	16,674	280	65,877
23	2,719	47	6,720	71	11,602	95	16,894	300	71,547

※メーター口径20mmとして、メーター使用料と消費税5%を含みます。