

平成 24 年 度

# 業 務 の 状 況

和 泉 市 上 下 水 道 部

# 目 次

1. 沿 革 .....	2
(1) 業 務 量 の 推 移 .....	2
(2) 機 構 図 .....	4
(3) 在 職 年 数 別 構 成 表 .....	5
(4) 年 齢 別 ・ 職 制 構 成 表 .....	5
2. 財 務 .....	6
(1) 決 算 の 推 移 .....	6
(2) 損 益 計 算 書 .....	8
(3) 資 本 的 収 支 .....	10
(4) 貸 借 対 照 表 .....	12
(5) 費 用 構 成 表 .....	16
(6) 経 営 分 析 表 .....	18
(7) 業 務 分 析 表 .....	20
3. 業 務 .....	22
(1) 水道料金(家庭用)府下比較表 .....	22
(2) 水 量 分 析 .....	24

# 1. 沿 革

## (1) 業務量の推移

年 度 項 目	23年度		22年度		21年度	
	対前年 伸率%	23年度	対前年 伸率%	22年度	対前年 伸率%	21年度
①行政区域内人口(人)	0.2	187,334	0.4	186,953	0.8	186,166
②世帯数(世帯)	1.4	73,547	1.3	72,537	1.6	71,575
③給水区域内人口(人)	0.2	187,320	0.4	186,938	0.8	186,151
④普及率(%)	0.0	99.3	0.0	99.3	0.1	99.3
⑤給水人口(人)	0.2	185,966	0.4	185,578	0.9	184,759
⑥給水戸数(戸)	1.4	73,041	1.4	72,028	1.8	71,055
⑦年間配水量(m <sup>3</sup> /年)	△ 0.1	19,710,919 (100.0%)	0.7	19,731,033 (100.0%)	△ 0.1	19,602,294 (100.0%)
(1) 企業団水(府営水道)(m <sup>3</sup> /年)	12.4	15,899,250 (80.7%)	5.0	14,140,860 (71.7%)	△ 10.8	13,472,410 (68.7%)
(2) 泉北水道(m <sup>3</sup> /年)	△ 22.5	1,324,380 (6.7%)	△ 3.9	1,708,400 (8.6%)	24.1	1,777,900 (9.1%)
(3) 自己水(m <sup>3</sup> /年)	△ 35.9	2,487,289 (12.6%)	△ 10.8	3,881,773 (19.7%)	41.0	4,351,984 (22.2%)
⑧1日最大配水量(m <sup>3</sup> /日)	△ 0.2	61,493	△ 2.7	61,624	△ 3.4	63,314
⑨1日平均配水量(m <sup>3</sup> /日)	△ 0.4	53,855	0.7	54,058	△ 0.1	53,705
⑩負荷率(%)	△ 0.1	87.6	3.4	87.7	3.3	84.8
⑪1人1日最大配水量(ℓ/日)	△ 0.3	331	△ 3.2	332	△ 4.2	343
⑫1人1日平均配水量(ℓ/日)	△ 0.3	290	0.0	291	△ 1.0	291
⑬年間有収水量(m <sup>3</sup> /年)	△ 0.1	18,639,033	0.7	18,656,430	0.0	18,529,646
⑭有収率(%)	0.0	94.6	0.1	94.6	0.1	94.5
⑮給水原価(円)	2.7	164円98銭	△ 5.6	160円68銭	△ 2.5	170円23銭
⑯供給単価(円)	△ 0.2	153円62銭	△ 3.4	153円94銭	△ 1.3	159円43銭
⑰公称施設能力(m <sup>3</sup> /日)	0.0	81,900	0.0	81,900	0.0	81,900
⑱導・送・配水管延長(m)	1.2	552,742	0.7	545,984	1.2	542,141
⑲職員数(人)	△ 1人	39	△ 1人	40	△ 1人	41

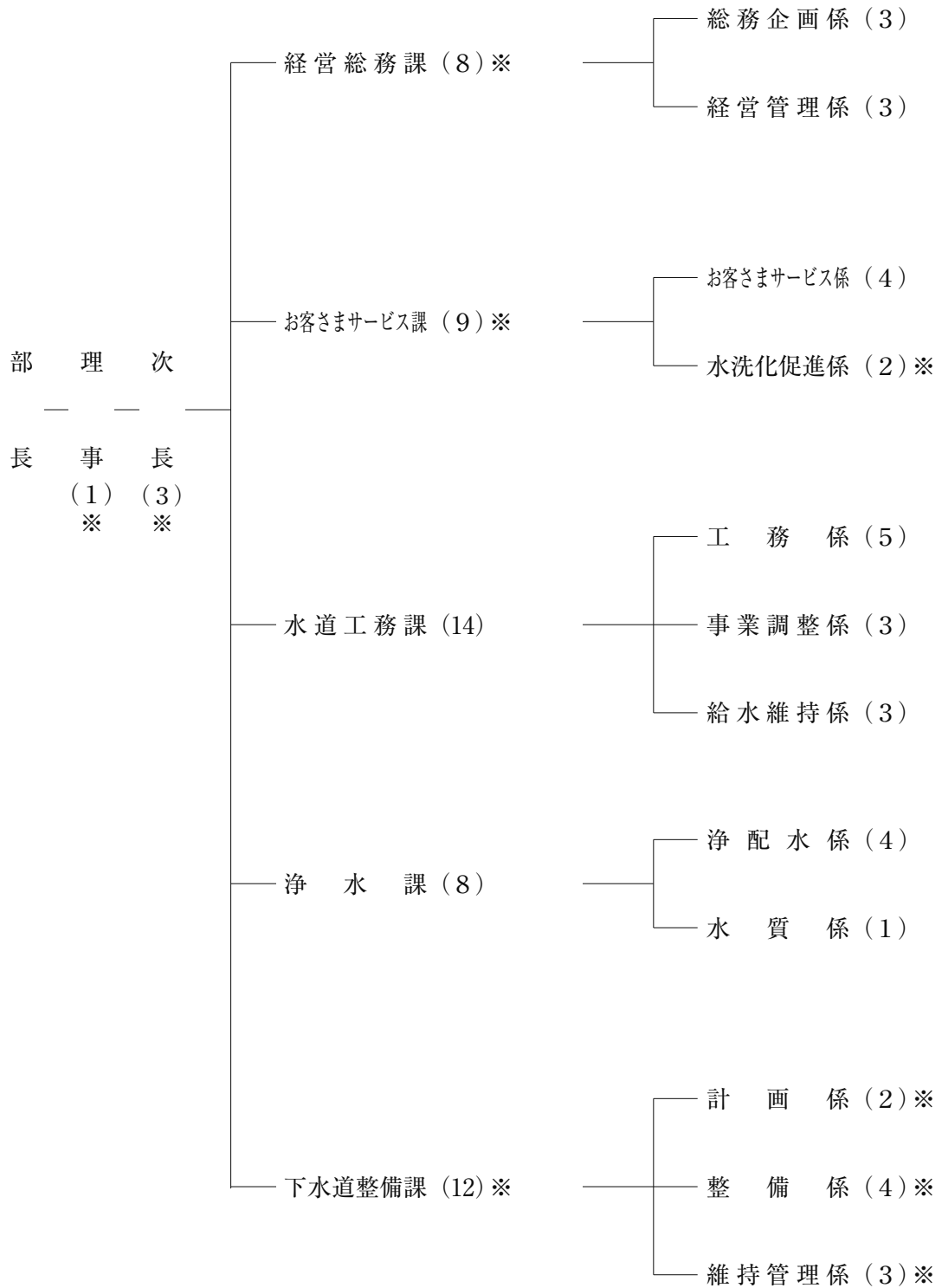
20年度	対前年 伸率 %	19年度	対前年 伸率 %	18年度	対前年 伸率 %	17年度	対前年 伸率 %
184,718	0.6	183,529	0.5	182,554	0.3	182,005	0.5
70,414	1.9	69,092	1.8	67,886	1.5	66,875	1.7
184,621	0.6	183,432	0.5	182,457	0.3	181,907	0.5
99.2	0.0	99.2	0.0	99.2	0.0	99.2	0.0
183,093	0.7	181,904	0.5	180,929	0.3	180,379	0.5
69,823	1.9	68,501	1.8	67,295	1.5	66,284	1.7
19,625,335 (100.0%)	△ 0.9	19,795,583 (100.0%)	0.0	19,796,045 (100.0%)	△ 0.7	19,928,868 (100.0%)	△ 0.4
15,106,457 (77.0%)	△ 1.2	15,284,430 (77.2%)	10.4	13,848,280 (70.0%)	0.6	13,759,950 (69.1%)	△ 2.1
1,432,300 (7.3%)	18.7	1,207,000 (6.1%)	△ 36.5	1,900,600 (9.6%)	0.2	1,897,300 (9.5%)	△ 4.8
3,086,578 (15.7%)	△ 6.6	3,304,153 (16.7%)	△ 18.4	4,047,165 (20.4%)	△ 5.3	4,271,618 (21.4%)	7.8
65,525	△ 1.1	66,246	0.2	66,107	△ 1.3	67,010	2.5
53,768	△ 0.6	54,086	△ 0.3	54,236	△ 0.7	54,600	△ 0.4
82.1	0.6	81.6	△ 0.5	82.0	0.6	81.5	△ 2.9
358	△ 1.6	364	△ 0.3	365	△ 1.6	371	1.9
294	△ 1.0	297	△ 1.0	300	△ 1.0	303	△ 1.0
18,534,590	△ 0.8	18,675,588	0.1	18,647,874	△ 0.6	18,753,065	△ 0.3
94.4	0.1	94.3	0.1	94.2	0.1	94.1	0.1
174円62銭	△ 0.5	175円46銭	1.0	173円66銭	△ 1.7	176円60銭	0.1
161円55銭	△ 1.3	163円75銭	△ 0.8	165円10銭	0.2	164円81銭	1.2
81,900	0.2	81,700	0.0	81,700	0.0	81,700	0.0
535,507	1.8	526,190	2.2	515,090	1.2	509,229	0.8
42	△ 2人	44	△ 3人	47	△ 3人	50	△ 2人

※職員数については管理者を含まず

(2) 機 構 図

H24.4.1

上下水道部 (56名)



※ 理事1名、次長2名、経営総務課1名、お客さまサービス課1名、水洗化促進係、下水道整備課は公共下水道事業会計支弁職員

### (3) 在職年数別構成表

H24.4.1

在職年数	大卒	短卒	高卒	その他	計
5年未満	2人	人	1人	人	3人
5年以上 10年未満	2				2
10年以上 15年未満	3		3		6
15年以上 20年未満	3		2		5
20年以上 25年未満	1		1		2
25年以上	1	1	17		19
合計	12	1	24		37 平均勤続年数 24.0年

### (4) 年齢別・職制構成表

H24.4.1

職制 年齢	部長	理事	次長	課長級		補佐級		係長級		係員	計
				課長	参事	補佐	主幹	係長	主査		
25才未満	人	人	人	人	人	人	人	人	人	3人	3人
25才以上 30才未満											0
30才以上 35才未満										5	5
35才以上 40才未満								1		6	7
40才以上 45才未満								1	1		2
45才以上 50才未満							1	2	1		4
50才以上 55才未満							1			2	3
55才以上 60才未満	1		1	3	3	1		2		2	13
60才以上											0
合計	1	0	1	3	3	1	2	6	2	18	37 平均年齢 45.1才

## 2. 財 務

### (1) 決算の推移

#### 経 営 状 況

区 分		年 度	平成23年度	平成22年度	平成21年度	平成20年度	
収 益 的 収 支	総 収 益		3,162,729	3,233,931	3,326,904	3,456,647	
	営 業 収 益		3,007,381	3,054,661	3,147,785	3,249,775	
	うち	給 水 収 益		2,863,409	2,872,011	2,954,143	2,994,250
		一 般 会 計 等 繰 入 金		12,000	12,000	7,000	7,000
	営 業 外 収 益		155,348	179,238	179,119	206,872	
	うち	一 般 会 計 等 繰 入 金		20,896	20,000	0	0
	総 費 用		3,139,487	3,109,038	3,288,246	3,438,068	
	営 業 費 用		2,982,321	2,945,197	3,118,450	3,244,812	
	うち	職 員 給 与 費		279,512	280,002	335,728	351,762
		受 水 費		1,330,286	1,279,620	1,337,024	1,446,782
	減 価 償 却 費			829,188	833,867	811,593	788,669
		営 業 外 費 用		151,371	159,387	164,079	188,117
	うち	支 払 利 息		151,069	159,125	164,031	188,117
		一 時 借 入 金 利 息		0	0	0	0
経 常 損 益 (A)		29,037	129,315	44,375	23,718		
特 別 損 益	特 別 利 益		0	32	0	0	
	うち	一 般 会 計 等 繰 入 金		0	0	0	
	特 別 損 失		5,795	4,454	5,717	5,139	
	差 引 (B)		△ 5,795	△ 4,422	△ 5,717	△ 5,139	
純 損 益 (A) + (B)			23,242	124,893	38,658	18,579	
累 積 損 益 (減 債 積 立 金 含 む)			272,501	384,260	259,367	220,709	
資 本 的 収 支	資 本 的 収 入		194,476	416,214	328,122	384,567	
	うち	企 業 債		40,000	70,000	170,000	124,900
		一 般 会 計 等 繰 入 金		767	8,000	19,340	8,000
	資 本 的 支 出		1,413,261	1,470,132	1,428,567	2,412,918	
	うち	建 設 改 良 費		815,483	608,871	574,870	949,416
		職 員 給 与 費		76,518	91,544	78,152	72,914
	うち	企 業 債 償 還 金		297,778	261,061	252,822	562,645
差 引		△ 1,218,785	△ 1,053,918	△ 1,100,445	△ 2,028,351		
不 良 債 務			0	0	0	0	
営 業 収 益 対 割 合	単 年 度 欠 損 金 比 率		—	—	—	—	
	累 積 欠 損 金 比 率		—	—	—	—	
	不 良 債 務 比 率		—	—	—	—	
総 収 益 対 総 費 用 比 率			100.7	104.0	101.2	100.5	
一 般 会 計 か ら 繰 入 金 総 額			33,663	40,000	26,340	15,000	
年 度 末 企 業 債 現 債 高			5,114,783	5,372,561	5,563,622	5,646,444	
年 度 末 一 時 借 入 金 現 在 高			0	0	0	0	

(単位：千円)

平成19年度	平成18年度	平成17年度	対前年度比						
			23	22	21	20	19	18	17
3,474,962	3,542,161	3,587,401	0.98	0.97	0.96	0.99	0.98	0.99	1.01
3,287,385	3,378,705	3,401,409	0.98	0.97	0.97	0.99	0.97	0.99	1.01
3,058,161	3,078,810	3,090,729	1.00	0.97	0.99	0.98	0.99	1.00	1.01
8,000	8,000	8,000	1.00	1.71	1.00	0.88	1.00	1.00	1.14
187,577	163,456	185,992	0.87	1.00	0.87	1.10	1.15	0.88	1.01
0	0	0	—	—	—	—	—	—	—
3,432,248	3,434,025	3,508,464	1.01	0.95	0.96	1.00	1.00	0.98	1.00
3,212,217	3,202,588	3,264,820	1.01	0.94	0.96	1.01	1.00	0.98	1.00
388,948	390,720	478,627	1.00	0.83	0.95	0.90	1.00	0.82	1.01
1,459,820	1,375,838	1,380,678	1.04	0.96	0.92	0.99	1.06	1.00	0.98
772,806	759,557	746,043	0.99	1.03	1.03	1.02	1.02	1.02	1.05
215,594	226,838	240,037	0.95	0.97	0.87	0.87	0.95	0.95	0.94
215,594	226,838	240,037	0.95	0.97	0.87	0.87	0.95	0.95	0.94
0	0	0	—	—	—	—	—	—	—
47,151	112,735	82,544	—	—	—	—	—	—	—
0	0	0	—	—	—	—	—	—	—
0	0	0	—	—	—	—	—	—	—
4,437	4,599	3,607	1.30	0.78	1.11	1.16	0.96	1.28	1.26
△ 4,437	△ 4,599	△ 3,607	—	—	—	—	—	—	—
42,714	108,136	78,937	—	—	—	—	—	—	—
202,130	159,416	51,280	—	—	—	—	—	—	—
428,624	412,952	482,005	0.47	1.27	0.85	0.90	1.04	0.86	1.15
130,100	240,600	267,900	0.57	0.41	1.36	0.96	0.54	0.90	0.99
7,000	7,000	7,000	0.10	0.41	2.42	1.14	1.00	1.00	0.88
1,536,099	1,079,456	946,679	0.96	1.03	0.59	1.57	1.42	1.14	0.97
1,006,042	725,959	595,913	1.34	1.06	0.61	0.94	1.39	1.22	0.96
66,417	76,536	77,189	0.83	1.17	1.07	1.10	0.87	0.99	1.01
529,029	353,497	350,766	1.14	1.03	0.45	1.06	1.50	1.01	0.99
△ 1,107,475	△ 666,504	△ 464,674	1.16	0.96	0.54	1.83	1.66	1.43	0.83
0	0	0	—	—	—	—	—	—	—
—	—	—	—	—	—	—	—	—	—
—	—	—	—	—	—	—	—	—	—
—	—	—	—	—	—	—	—	—	—
101.2	103.1	102.2	—	—	—	—	—	—	—
15,000	15,000	15,000	0.84	1.52	1.76	1.00	1.00	1.00	1.00
6,084,189	6,483,117	6,596,015	0.95	0.97	0.99	0.93	0.94	0.98	0.99
0	0	0	—	—	—	—	—	—	—

※資本的収支については、消費税相当額を含む。



## (2) 損益計算書

科 目	平成23年度		平成22年度		平成21年度		平成20年度	
	金 額	構 比	金 額	構 比	金 額	構 比	金 額	構 比
事 業 収 益	千円 3,162,729	% 100.0	千円 3,233,931	% 100.0	千円 3,326,904	% 100.0	千円 3,456,647	% 100.0
営 業 収 益	3,007,381	95.1	3,054,661	94.5	3,147,785	94.6	3,249,775	94.0
給 水 収 益	2,863,409	90.5	2,872,011	88.8	2,954,143	88.8	2,994,250	86.6
受 託 工 事 収 益	44,615	1.5	94,458	2.9	112,327	3.4	167,177	4.8
そ の 他 営 業 収 益	99,357	3.1	88,192	2.8	81,315	2.4	88,348	2.6
営 業 外 収 益	155,348	4.9	179,238	5.5	179,119	5.4	206,872	6.0
受 取 利 息 及 び 配 当 金	18,259	0.6	17,896	0.5	17,808	0.5	18,714	0.5
加 入 金	98,642	3.1	118,860	3.7	132,310	4.0	168,090	4.9
雑 収 益	17,551	0.5	22,482	0.7	29,001	0.9	20,068	0.6
他 会 計 補 助 金	20,896	0.7	20,000	0.6	0	—	0	—
特 別 利 益	0	—	32	0.0	0	—	0	—
過 年 度 損 益 修 正 益	0	—	32	0.0	0	—	0	—
固 定 資 産 売 却 益	0	—	0	—	0	—	0	—
事 業 費 用	3,139,487	100.0	3,109,038	100.0	3,288,246	100.0	3,438,068	100.0
営 業 費 用	2,982,321	95.0	2,945,197	94.7	3,118,450	94.8	3,244,812	94.4
原 水 及 び 浄 水 費	1,608,911	51.2	1,531,255	49.3	1,614,189	49.1	1,735,680	50.5
配 水 及 び 給 水 費	182,013	5.8	122,385	3.9	165,554	5.0	153,980	4.5
受 託 工 事 費	58,611	1.9	106,804	3.4	128,142	3.9	196,327	5.7
業 務 費	133,317	4.2	139,837	4.5	153,042	4.7	149,682	4.4
総 係 費	155,940	5.0	176,244	5.7	205,553	6.2	195,683	5.7
減 価 償 却 費	829,188	26.4	833,867	26.8	811,593	24.7	788,669	22.9
資 産 減 耗 費	14,341	0.5	34,798	1.1	40,377	1.2	24,791	0.7
そ の 他 営 業 費 用	0	0.0	7	0.0	0	0.0	0	0.0
営 業 外 費 用	151,371	4.8	159,387	5.1	164,079	5.0	188,117	5.5
支 払 利 息	151,069	4.8	159,125	5.1	164,031	5.0	188,117	5.5
雑 支 出	302	0.0	262	0.0	48	0.0	0	0.0
他 会 計 補 助 金	0	—	0	—	0	—	0	—
特 別 損 失	5,795	0.2	4,454	0.2	5,717	0.2	5,139	0.1
過 年 度 損 益 修 正 損	5,795	0.2	4,454	0.2	5,717	0.2	5,139	0.1
当 年 度 純 損 益	23,242	—	124,893	—	38,658	—	18,579	—

(単位：千円)

平成19年度		平成18年度		平成17年度		す う 勢 比 率						
金 額	構 比	金 額	構 比	金 額	構 比	23年	22年	21年	20年	19年	18年	17年
千円	%	千円	%	千円	%							
3,474,962	100.0	3,542,161	100.0	3,587,401	100.0	88	90	93	96	97	99	100
3,287,385	94.6	3,378,705	95.4	3,401,409	94.8	88	90	93	96	97	99	100
3,058,161	88.0	3,078,810	86.9	3,090,729	86.2	93	93	96	97	99	100	100
134,831	3.9	172,258	4.9	195,523	5.4	23	48	57	86	69	88	100
94,393	2.7	127,637	3.6	115,157	3.2	86	77	71	77	82	111	100
187,577	5.4	163,456	4.6	185,992	5.2	84	96	96	111	101	88	100
16,441	0.5	4,956	0.1	4,273	0.1	427	419	417	438	385	116	100
149,980	4.3	142,940	4.0	152,610	4.3	65	78	87	110	98	94	100
21,156	0.6	15,560	0.5	29,109	0.8	60	77	100	69	73	53	100
0	—	0	—	0	—	—	—	—	—	—	—	—
0	—	0	—	0	—	—	—	—	—	—	—	—
0	—	0	—	0	—	—	—	—	—	—	—	—
0	—	0	—	0	—	—	—	—	—	—	—	—
3,432,248	100.0	3,434,025	100.0	3,508,464	100.0	89	89	94	98	98	98	100
3,212,217	93.6	3,202,588	93.3	3,264,820	93.1	91	90	96	99	98	98	100
1,773,128	51.7	1,699,277	49.5	1,681,954	47.9	96	91	96	103	105	101	100
166,781	4.9	190,348	5.5	200,815	5.7	91	61	82	77	83	95	100
150,905	4.4	191,106	5.6	192,791	5.5	30	55	66	102	78	99	100
140,534	4.0	147,642	4.3	155,884	4.5	86	90	98	96	90	95	100
201,482	5.8	208,628	6.1	285,619	8.1	55	62	72	69	71	73	100
772,806	22.5	759,557	22.1	746,043	21.3	111	112	109	106	104	102	100
6,576	0.2	6,026	0.2	1,447	0.1	991	2405	2790	1713	454	416	100
5	0.1	4	0.0	267	0.0	0	3	0	0	2	1	100
215,594	6.3	226,838	6.6	240,037	6.8	63	66	68	78	90	95	100
215,594	6.3	226,838	6.6	240,037	6.8	63	66	68	78	90	95	100
0	0.0	0	0.0	0	0.0	—	—	—	—	—	—	—
0	—	0	—	0	—	—	—	—	—	—	—	—
4,437	0.1	4,599	0.1	3,607	0.1	161	123	158	142	123	128	100
4,437	0.1	4,599	0.1	3,607	0.1	161	123	158	142	123	128	100
42,714	—	108,136	—	78,937	—	29	158	49	24	54	137	100

### (3) 資本的収支（税抜）

科 目	平成23年度		平成22年度		平成21年度		平成20年度	
	金 額	構 比	金 額	構 比	金 額	構 比	金 額	構 比
	千円	%	千円	%	千円	%	千円	%
資 本 的 収 入	188,029	100.0	405,676	100.0	322,773	100.0	375,154	100.0
1. 企 業 債	40,000	21.3	70,000	17.2	170,000	52.7	124,900	33.3
2. 工 事 負 担 金	139,262	74.0	239,740	59.1	129,233	40.0	223,879	59.7
3. 他 会 計 負 担 金	8,000	4.3	8,000	2.0	8,000	2.5	8,000	2.1
4. そ の 他 負 担 金	0	0	12,936	3.2	0	—	0	—
5. 固 定 資 産 売 却 代 金	0	0	0	0	0	—	0	—
6. 国 庫 補 助 金	0	0	0	0	4,200	1.3	18,375	4.9
7. 他 会 計 補 助 金	767	0.4	0	0	11,340	3.5	0	—
8. 一 般 会 計 貸 付 金 返 還 金	0	0	75,000	18.5	0	—	0	—
資 本 的 支 出	1,379,003	100.0	1,446,780	100.0	1,406,176	100.0	2,382,748	100.0
1. 建 設 改 良 費	781,225	56.6	585,519	40.5	552,479	39.3	919,246	38.5
(1) 改 良 工 事 費	395,068	28.6	325,231	22.5	126,691	9.0	593,500	24.9
(2) 拡 張 事 業 費	160,072	11.6	128,924	8.9	261,465	18.6	123,836	5.2
(3) 中 央 丘 陵 水 道 施 設 建 設 事 業 費	171,036	12.4	89,938	6.2	123,717	8.8	169,956	7.1
(4) 営 業 設 備 費	55,049	4.0	41,426	2.9	40,606	2.9	31,954	1.3
2. 企 業 債 償 還 金	297,778	21.6	261,061	18.0	252,822	18.0	562,645	23.6
3. 補 助 金 返 還 金	0	0.0	200	0.0	875	0.1	857	0.1
4. 出 資 金	0	0.0	0	0.0	0	—	0	—
5. 長 期 貸 付 金	300,000	21.8	600,000	41.5	600,000	42.6	900,000	37.8
差 引 不 足 額	1,190,974	—	1,041,104	—	1,083,403	—	2,007,594	—

平成19年度		平成18年度		平成17年度		す う 勢 比 率						
金 額	構 比	金 額	構 比	金 額	構 比	23年	22年	21年	20年	19年	18年	17年
千円	%	千円	%	千円	%							
417,635	100.0	407,202	100.0	473,700	100.0	40	86	68	79	88	86	100
130,100	31.2	240,600	59.1	267,900	56.5	15	26	63	47	49	90	100
262,535	62.9	129,062	31.7	198,800	42.0	70	121	65	113	132	65	100
7,000	1.6	7,000	1.7	7,000	1.5	114	114	114	114	100	100	100
0	—	8,940	2.2	0	—	—	—	—	—	—	—	—
0	—	0	—	0	—	—	—	—	—	—	—	—
18,000	4.3	21,600	5.3	0	—	—	—	—	—	—	—	—
0	—	0	—	0	—	—	—	—	—	—	—	—
0	—	0	—	0	—	—	—	—	—	—	—	—
1,497,269	100.0	1,053,609	100.0	928,011	100.0	149	156	152	257	161	114	100
967,212	64.6	700,112	66.4	577,245	62.2	135	101	96	159	168	121	100
609,233	40.7	311,207	29.5	133,315	14.4	296	244	95	445	457	233	100
180,852	12.1	250,195	23.7	287,629	31.0	56	45	91	43	63	87	100
149,592	10.0	105,383	10.0	143,386	15.4	119	63	86	119	104	73	100
27,535	1.8	33,327	3.2	12,915	1.4	426	321	314	247	213	258	100
529,029	35.3	353,497	33.6	350,766	37.8	85	74	72	160	151	101	100
1,028	0.1	0	—	0	—	—	—	—	—	—	—	—
0	—	0	—	0	—	—	—	—	—	—	—	—
0	—	0	—	0	—	—	—	—	—	—	—	—
1,079,634	—	646,407	—	454,311	—	262	229	238	442	238	142	100

#### (4) 貸借対照表

##### ① 借方

科目	平成23年度		平成22年度		平成21年度		平成20年度	
	金額	構比	金額	構比	金額	構比	金額	構比
資産	千円	%	千円	%	千円	%	千円	%
資産	27,560,744	100.0	27,545,280	100.0	27,568,887	100.0	27,524,897	100.0
固定資産	24,988,384	90.7	24,630,688	89.4	24,322,348	88.2	23,909,520	86.9
有形固定資産	22,613,384	82.1	22,555,688	81.9	22,772,348	82.6	22,959,520	83.4
土地	1,153,494	4.2	1,153,494	4.2	1,153,494	4.2	1,060,908	3.9
建物	1,360,038	4.9	1,364,310	4.9	1,405,592	5.1	1,434,832	5.2
構築物	16,883,130	61.3	16,958,395	61.6	16,929,148	61.4	16,623,050	60.4
機械及び装置	2,181,352	7.9	2,266,872	8.2	2,510,421	9.1	2,639,030	9.6
量水器	126,416	0.5	132,294	0.5	137,620	0.5	143,590	0.5
車両及び運搬具	4,955	0.0	2,246	0.0	3,446	0.0	5,100	0.0
工具器具及び備品	76,750	0.3	53,976	0.2	46,671	0.2	37,241	0.1
建設仮勘定	827,249	3.0	624,101	2.3	585,956	2.1	1,015,769	3.7
投資	2,375,000	8.6	2,075,000	7.5	1,550,000	5.6	950,000	3.5
出資金	50,000	0.2	50,000	0.2	50,000	0.2	50,000	0.2
長期貸付金	2,325,000	8.4	2,025,000	7.3	1,500,000	5.4	900,000	3.3
流動資産	2,572,360	9.3	2,914,592	10.6	3,246,539	11.8	3,615,377	13.1
現金預金	1,988,220	7.2	2,510,764	9.1	2,645,560	9.6	3,003,793	10.9
未収金	539,658	2.0	343,037	1.2	540,031	2.0	526,901	1.9
保管有価証券	0	—	0	—	0	—	0	—
貯蔵品	39,372	0.1	43,711	0.2	60,948	0.2	84,683	0.3
その他流動資産	5,110	0.0	17,080	0.1	0	—	0	—
仮払金	0	—	0	—	0	—	0	—

平成19年度		平成18年度		平成17年度		す う 勢 比 率						
金 額	構 比	金 額	構 比	金 額	構 比	23年	22年	21年	20年	19年	18年	17年
千円	%	千円	%	千円	%							
27,520,302	100.0	27,150,234	100.0	26,830,722	100.0	103	103	103	103	103	101	100
22,801,156	82.9	22,488,987	82.8	22,511,339	83.9	111	109	108	106	101	100	100
22,751,156	82.7	22,438,987	82.6	22,461,339	83.7	101	100	101	102	101	100	100
1,060,908	3.9	1,060,908	3.9	1,039,404	3.9	111	111	111	102	102	102	100
1,250,321	4.5	1,287,428	4.7	1,324,535	4.9	103	103	106	108	94	97	100
16,460,301	59.8	16,280,032	60.0	16,252,460	60.6	104	104	104	102	101	100	100
2,744,180	10.0	2,879,382	10.6	3,035,185	11.3	72	75	83	87	90	95	100
149,505	0.6	154,661	0.6	157,772	0.6	80	84	87	91	95	98	100
6,560	0.0	8,937	0.0	7,688	0.0	64	29	45	66	85	116	100
38,548	0.1	41,390	0.1	36,270	0.1	212	149	129	103	106	114	100
1,040,833	3.8	726,249	2.7	608,025	2.3	136	103	96	167	171	119	100
50,000	0.2	50,000	0.2	50,000	0.2	4750	4150	3100	1900	100	100	100
50,000	0.2	50,000	0.2	50,000	0.2	100	100	100	100	100	100	100
0	—	0	—	0	—	—	—	—	—	—	—	—
4,719,146	17.1	4,661,247	17.2	4,319,383	16.1	60	67	75	84	109	108	100
3,909,626	14.2	3,938,564	14.5	3,675,172	13.7	54	68	72	82	106	107	100
670,571	2.4	587,257	2.2	561,459	2.1	96	61	96	94	119	105	100
0	—	0	—	0	—	—	—	—	—	—	—	—
93,125	0.4	83,746	0.3	82,752	0.3	48	53	74	102	113	101	100
42,860	0.2	0	—	0	—	—	—	—	—	—	—	—
2,964	0.0	51,680	0.2	0	—	—	—	—	—	—	—	—

## ② 貸方

科 目 \ 年 度	平成23年度		平成22年度		平成21年度		平成20年度	
	金 額	構 比	金 額	構 比	金 額	構 比	金 額	構 比
負 債 ・ 資 本	千円 27,560,744	% 100.0	千円 27,545,280	% 100.0	千円 27,568,887	% 100.0	千円 27,524,897	% 100.0
負 債	1,005,969	3.7	1,033,659	3.8	1,319,483	4.8	1,487,144	5.4
固 定 負 債	157,477	0.6	237,458	0.9	237,046	0.9	247,805	0.9
退職給与引当金	157,477	0.6	237,458	0.9	237,046	0.9	247,805	0.9
流 動 負 債	848,492	3.1	796,201	2.9	1,082,437	3.9	1,239,339	4.5
未 払 金	296,056	1.1	237,542	0.9	362,625	1.3	379,778	1.4
前 受 金	544,302	2.0	550,373	2.0	714,432	2.6	722,343	2.6
預 り 金	8,134	0.0	8,286	0.0	5,380	0.0	137,218	0.5
預り担保有価証券	0	—	0	—	0	—	0	—
資 本	26,554,775	96.3	26,511,621	96.2	26,249,404	95.2	26,037,753	94.6
資 本 金	5,256,886	19.1	5,514,664	20.0	5,705,725	20.7	5,788,547	21.0
自 己 資 本 金	142,103	0.5	142,103	0.5	142,103	0.5	142,103	0.5
借 入 資 本 金	5,114,783	18.6	5,372,561	19.5	5,563,622	20.2	5,646,444	20.5
剰 余 金	21,297,889	77.2	20,996,957	76.2	20,543,679	74.5	20,249,206	73.6
資 本 剰 余 金	20,890,388	75.7	20,612,697	74.8	20,284,312	73.6	20,028,497	72.8
受贈財産評価額	1,093,132	4.0	963,470	3.5	895,561	3.3	791,644	2.9
工 事 負 担 金	19,220,408	69.7	19,081,146	69.3	18,841,406	68.4	18,712,173	68.0
負 担 金	385,231	1.4	377,231	1.4	356,295	1.3	348,295	1.3
国 庫 補 助 金	169,732	0.6	169,732	0.6	169,932	0.6	166,607	0.6
府 補 助 金	9,778	0.0	9,778	0.0	9,778	0.0	9,778	0.0
他 会 計 補 助 金	12,107	0.0	11,340	0.0	11,340	0.0	0	—
利 益 剰 余 金	407,501	1.5	384,260	1.4	259,367	0.9	220,709	0.8
減 債 積 立 金	135,000	0.5	65,000	0.2	55,000	0.2	50,000	0.2
当年度末処分利益剰余金	272,501	1.0	319,260	1.2	204,367	0.7	170,709	0.6

平成19年度		平成18年度		平成17年度		す う 勢 比 率						
金 額	構 比	金 額	構比	金 額	構比	23年	22年	21年	20年	19年	18年	17年
千円	%	千円	%	千円	%							
27,520,302	100.0	27,150,234	100.0	26,830,722	100.0	103	103	103	103	103	101	100
1,409,185	5.1	1,110,696	4.1	1,008,647	3.8	100	102	131	147	140	110	100
205,737	0.7	155,737	0.6	129,536	0.5	122	183	183	191	159	120	100
205,737	0.7	155,737	0.6	129,536	0.5	122	183	183	191	159	120	100
1,203,448	4.4	954,959	3.5	879,111	3.3	97	91	123	141	137	109	100
486,321	1.8	185,296	0.7	152,793	0.6	194	155	237	249	318	121	100
713,163	2.6	767,145	2.8	722,824	2.7	75	76	99	100	99	106	100
3,964	0.0	2,518	0.0	3,494	0.0	233	237	154	3927	113	72	100
0	—	0	—	0	—	—	—	—	—	—	—	—
26,111,117	94.9	26,039,538	95.9	25,822,075	96.2	103	103	102	101	101	101	100
6,226,292	22.6	6,625,221	24.4	6,738,118	25.1	78	82	85	86	92	98	100
142,103	0.5	142,103	0.5	142,103	0.5	100	100	100	100	100	100	100
6,084,189	22.1	6,483,118	23.9	6,596,015	24.6	78	81	84	86	92	98	100
19,884,825	72.3	19,414,317	71.5	19,083,957	71.1	112	110	108	106	104	102	100
19,682,695	71.5	19,254,901	70.9	19,032,677	70.9	110	108	107	105	103	101	100
695,239	2.5	553,951	2.0	498,329	1.9	219	193	180	159	140	111	100
18,488,294	67.2	18,255,759	67.2	18,096,697	67.4	106	105	104	103	102	101	100
340,295	1.2	333,295	1.2	317,355	1.2	31	119	112	110	107	105	100
149,089	0.5	132,118	0.5	110,518	0.4	154	154	154	151	135	120	100
9,778	0.1	9,778	0.0	9,778	0.0	100	100	100	100	100	100	100
0	—	0	—	0	—	—	—	—	—	—	—	—
202,130	0.7	159,416	0.6	51,280	0.2	795	749	506	430	394	311	100
30,000	0.1	10,000	0.0	0	—	—	—	—	—	—	—	—
172,130	0.6	149,416	0.6	51,280	0.2	531	623	399	333	336	291	100



### (5) 費用構成表

年 度		平成23年度			平成22年度			平成21年度		
有 収 水 量 (m <sup>3</sup> )		18,639,033			18,656,430			18,529,646		
項 目		金 額 (千円)	割 合 (%)	原 価 (円)	金 額 (千円)	割 合 (%)	原 価 (円)	金 額 (千円)	割 合 (%)	原 価 (円)
職 員 給 与 費	1. 給 料	126,558	4.1	6.79	118,309	3.9	6.34	133,588	4.2	7.21
	2. 手 当	78,349	2.5	4.20	77,120	2.6	4.13	86,869	2.8	4.69
	3. 報 酬	2,512	0.1	0.14	13,508	0.4	0.72	11,167	0.4	0.60
	4. 法 定 福 利 費	42,093	1.4	2.26	41,065	1.4	2.20	43,345	1.4	2.34
	5. 退 職 給 与 金	30,000	1.0	1.61	30,000	1.0	1.61	60,759	1.9	3.28
	計	279,512	9.1	15.00	280,002	9.3	15.00	335,728	10.7	18.12
6. 受 水 費	1,330,286	43.3	71.37	1,279,620	42.7	68.59	1,337,024	42.4	72.16	
7. 動 力 費	58,452	1.9	3.14	60,003	2.0	3.22	66,582	2.1	3.59	
8. 薬 品 費	5,210	0.2	0.28	7,979	0.3	0.43	7,925	0.3	0.43	
9. 修 繕 費	18,095	0.6	0.97	13,994	0.5	0.75	12,335	0.4	0.66	
10. 材 料 費	2,980	0.1	0.16	3,885	0.1	0.21	4,265	0.1	0.23	
11. 委 託 料	270,910	8.8	14.53	221,110	7.4	11.85	259,820	8.2	14.02	
12. 請 負 工 事 費	49,503	1.6	2.66	11,038	0.4	0.59	22,543	0.7	1.22	
13. 減 価 償 却 費	829,188	27.0	44.49	833,867	27.8	44.70	811,593	25.7	43.80	
14. 支 払 利 息	151,069	4.9	8.10	159,125	5.3	8.53	164,031	5.2	8.85	
15. そ の 他	79,876	2.6	4.28	127,150	4.2	6.81	132,541	4.2	7.15	
給 水 原 価 計	3,075,081	100.0	164.98	2,997,773	100.0	160.68	3,154,387	100.0	170.23	
総 費 用 合 計	3,139,487			3,109,038			3,288,246			
供 給 単 価	2,863,409		153.62	2,872,011		153.94	2,954,143		159.43	

平成20年度			平成19年度			平成18年度			平成17年度		
18,534,590			18,675,588			18,647,874			18,753,065		
金額 (千円)	割合 (%)	原価 (円)	金額 (千円)	割合 (%)	原価 (円)	金額 (千円)	割合 (%)	原価 (円)	金額 (千円)	割合 (%)	原価 (円)
143,567	4.4	7.75	160,027	4.9	8.57	163,134	5.0	8.75	184,850	5.6	9.86
102,723	3.2	5.54	118,656	3.6	6.36	115,088	3.6	6.17	132,445	4.0	7.06
11,471	0.4	0.62	11,471	0.4	0.61	11,437	0.4	0.61	3,273	0.1	0.17
44,001	1.4	2.37	48,794	1.5	2.61	49,062	1.5	2.63	58,272	1.7	3.11
50,000	1.5	2.70	50,000	1.5	2.68	51,999	1.6	2.79	99,787	3.0	5.32
351,762	10.9	18.98	388,948	11.9	20.83	390,720	12.1	20.95	478,627	14.4	25.52
1,446,782	44.7	78.06	1,459,820	44.5	78.17	1,375,838	42.5	73.78	1,380,678	41.7	73.62
62,142	1.9	3.35	57,788	1.8	3.09	59,072	1.8	3.17	59,867	1.8	3.19
5,446	0.2	0.29	6,067	0.2	0.33	5,800	0.2	0.31	5,278	0.2	0.28
18,432	0.6	0.99	11,648	0.3	0.62	13,349	0.4	0.72	15,481	0.5	0.83
4,416	0.1	0.24	2,958	0.1	0.16	3,098	0.1	0.17	3,604	0.1	0.19
243,138	7.5	13.12	250,895	7.6	13.43	253,704	7.8	13.60	240,578	7.3	12.83
16,174	0.5	0.87	25,377	0.8	1.36	10,371	0.3	0.56	47,776	1.4	2.55
788,669	24.4	42.55	772,806	23.6	41.38	759,557	23.5	40.73	746,043	22.5	39.78
188,117	5.8	10.15	215,594	6.6	11.54	226,838	7.0	12.16	240,037	7.2	12.80
111,524	3.4	6.02	85,000	2.6	4.55	139,969	4.3	7.51	93,830	2.9	5.01
3,236,602	100.0	174.62	3,276,901	100.0	175.46	3,238,316	100.0	173.66	3,311,799	100.0	176.60
3,438,068			3,432,248			3,434,025			3,508,464		
2,994,250		161.55	3,058,161		163.75	3,078,810		165.10	3,090,729		164.81

## (6) 経営分析表

項 目	23年度	22年度	21年度	20年度	19年度	18年度	17年度
固定資産構成比率	(%) 90.7	(%) 89.4	(%) 88.2	(%) 86.9	(%) 82.9	(%) 82.8	(%) 83.9
固定負債構成比率	19.1	20.4	21.0	21.4	22.9	24.5	25.1
自己資本構成比率	77.8	76.7	75.0	74.1	72.8	72.0	71.7
固 定 比 率	116.6	116.5	117.6	117.3	113.9	115.0	117.1
固定資産対長期資本比率	93.5	92.1	91.8	91.0	86.6	85.9	86.7
流 動 比 率	303.2	366.1	299.9	291.7	392.1	488.1	491.3
流動資産回転率(回)	1.1	1.0	0.9	0.7	0.7	0.7	0.8
経常収益対経常費用比率	100.9	104.2	101.4	100.7	101.4	103.3	102.4
営業収益対営業費用比率	101.3	104.3	101.5	101.1	103.0	106.5	104.4
職員給与費対料金収入比率	9.8	9.7	11.4	11.7	12.7	12.7	15.5

算式	説明
$\frac{\text{固定資産}}{\text{資産合計}} \times 100$	総資産（固定資産・流動資産）における固定資産の割合を示す。100に近いほど資本は、固定化の傾向にある。指数は高い程良い。
$\frac{\text{固定負債} + \text{借入資本金}}{\text{負債、資本合計}} \times 100$	総資本（負債、資本合計）とこれを構成する固定負債（固定負債・借入資本金）、自己資本（自己資本金・剰余金）の関係を示す。
$\frac{\text{自己資本金} + \text{剰余金}}{\text{負債、資本合計}} \times 100$	固定負債構成比率が小であり、自己資本構成比率が大であるほど経営の安全性は大きいと言える。
$\frac{\text{固定資産}}{\text{自己資本金} + \text{剰余金}} \times 100$	固定資産は、自己資本と固定負債から調達されるべきである。100以下を理想とし、超えれば固定資産に過大投資と言える。
$\frac{\text{固定資産}}{\text{資本金} + \text{剰余金} + \text{固定負債}} \times 100$	固定資産は、自己資本と固定負債から調達されるべきである。100以下を理想とし、超えれば固定資産に過大投資と言える。
$\frac{\text{流動資産}}{\text{流動負債}} \times 100$	短期債務に対応すべき流動資産が十分にあるかを示す指数は200以上が理想である。
$\frac{\text{営業収益} - \text{受託工事収益}}{(\text{期首流動資産} + \text{期末流動資産}) \times 1/2}$	流動資産に対する営業収益の割合で、指数は高い程良い。
$\frac{\text{経常収益} (\text{営業収益} + \text{営業外収益})}{\text{経常費用} (\text{営業費用} + \text{営業外費用})} \times 100$	経常費用に対する経常収益の割合で、指数は高い程良い。
$\frac{\text{営業収益} - \text{受託工事収益}}{\text{営業費用} - \text{受託工事費用}} \times 100$	営業費用に対する営業収益の割合で、指数は高い程良い。
$\frac{\text{職員給与費}}{\text{料金収入}} \times 100$	料金収入に対する職員給与費の割合で、指数は低い程良い。

## (7) 業務分析表

項 目	23年度	22年度	21年度	20年度	19年度	18年度	17年度
普 及 率 (%)	99.3	99.3	99.3	99.2	99.2	99.2	99.2
1 日 平 均 配 水 量 (m <sup>3</sup> )	53,855	54,058	53,705	53,768	54,086	54,236	54,600
1 人 1 日 最 大 配 水 量 (ℓ)	331	332	343	358	364	365	371
1 人 1 日 平 均 配 水 量 (ℓ)	290	291	291	294	297	300	303
有 収 率 (%)	94.6	94.6	94.5	94.4	94.3	94.2	94.1
負 荷 率 (%)	87.6	87.7	84.8	82.1	81.6	82.0	81.5
施 設 利 用 率 (%)	65.8	66.0	65.6	65.7	66.2	66.4	66.8
最 大 稼 働 率 (%)	75.1	75.2	77.3	80.0	81.1	80.9	82.0
配 水 管 使 用 効 率 (m <sup>3</sup> /m)	35.7	36.1	36.2	36.6	37.6	38.4	39.1
固 定 資 産 使 用 効 率 (m <sup>3</sup> /万円)	8.7	8.7	8.6	8.5	8.7	8.8	8.9
職 員 1 人 当 り 給 水 人 口 (人)	6,199	6,186	5,774	5,385	4,916	4,523	4,295
職 員 1 人 当 り 給 水 量 (m <sup>3</sup> )	621,301	621,881	579,051	545,135	504,746	466,197	446,502
職 員 1 人 当 り 営 業 収 益 (千円)	100,246	101,822	98,368	95,582	88,848	84,468	80,986
累 積 欠 損 金 比 率 (%)	—	—	—	—	—	—	—
給 水 原 価 (円・銭)	164.98	160.68	170.23	174.62	175.46	173.66	176.60
供 給 単 価 (円・銭)	153.62	153.94	159.43	161.55	163.75	165.10	164.81

算式	説明
$\frac{\text{現在給水人口}}{\text{給水区域内人口}} \times 100$	
$\frac{\text{年間総配水量}}{365\text{日}}$	
$\frac{\text{1日最大配水量}}{\text{現在給水人口}} \times 1,000$	
$\frac{\text{1日平均配水量}}{\text{現在給水人口}} \times 1,000$	
$\frac{\text{年間総有収水量}}{\text{年間総配水量}} \times 100$	労働生産性を示す指標。 指数は高い程良い。
$\frac{\text{1日平均配水量}}{\text{1日最大配水量}} \times 100$	最大配水量に対する平均配水量の割合で、需要時と非需要時の差を示す。指数は100に近づくのが理想である。
$\frac{\text{1日平均配水量}}{\text{1日配水能力}} \times 100$	配水能力に対する平均配水量の割合で、水道施設が効率的に運営されているか判断する指数。指数が高ければ効率的に運営されていることになる。
$\frac{\text{1日最大配水量}}{\text{1日配水能力}} \times 100$	配水能力に対する平均配水量の割合で、将来の水需要に対応すべき先行投資の適正を示す指標。指数が高ければ効率的に運営されていることになる。
$\frac{\text{年間総配水量}}{\text{導・送・配水管延長}}$	導・送・配水管延長に対する総配水量の割合で、指数が高い程良い。
$\frac{\text{年間総配水量}}{\text{有形固定資産}}$	有形固定資産に対する総配水量の割合で、投下資産にどれだけ効率的に配水されたかを示す指標。指数が高い程良い。
$\frac{\text{現在給水人口}}{\text{損益勘定所属職員数}}$	
$\frac{\text{年間総有収水量}}{\text{損益勘定所属職員数}}$	労働生産性を示す指数。 指数は高い程良い。
$\frac{\text{営業収益}}{\text{損益勘定所属職員数}}$	労働生産性を示す指数。 指数は高い程良い。
$\frac{\text{累積欠損金}}{\text{営業収益} - \text{受託工事収益}} \times 100$	
$\frac{\text{総費用} - \text{受託工事費等}}{\text{年間総有収水量}}$	1m <sup>3</sup> 当たりの生産原価。
$\frac{\text{給水収益}}{\text{年間総有収水量}}$	1m <sup>3</sup> 当たりの販売価格。

### 3. 業 務

#### (1) 水道料金(家庭用)府下比較表

※消費税含む。(基本料金、10～50m<sup>3</sup>の料金については口径20mmとし、メーター使用料含む。)

市 名	区 分	基本水量 (m <sup>3</sup> )	基本料金 (円)	メーター使用 料の有無	10m <sup>3</sup> 料金 (円)		20m <sup>3</sup> 料金 (円)	
和 泉 市		—	577	○	13	1,081	16	2,593
堺 市		—	682	—	11	1,102	25	2,415
高 石 市		—	624	○	5	1,256	12	2,779
泉 大 津 市		—	615	○	19	1,010	3	3,060
岸 和 田 市		5	600	—	21	1,000	19	2,550
貝 塚 市		10	987	—	23	987	29	2,299
泉 佐 野 市		—	672	○	7	1,197	7	2,877
泉 南 市		—	1,129	○	1	1,843	1	3,313
阪 南 市		8	1,080	○	3	1,361	2	3,067
東 大 阪 市		7	638	—	27	947	24	2,480
豊 中 市		—	798	—	20	1,008	26	2,383
枚 方 市		8	764	—	22	993	30	2,284
高 槻 市		—	619	—	32	829	31	2,247
吹 田 市		6	729	○	31	855	32	2,010
八 尾 市		—	630	—	23	987	15	2,646
寝 屋 川 市		10	1,012	—	18	1,012	23	2,482
茨 木 市		—	893	—	2	1,470	28	2,310
守 口 市		8	899	○	10	1,111	21	2,518
門 真 市		10	1,092	—	12	1,092	6	2,919
松 原 市		6	798	○	6	1,230	4	2,990
大 東 市		10	1,036	○	17	1,036	22	2,506
箕 面 市		8	831	○	8	1,146	5	2,931
羽 曳 野 市		8	771	—	16	1,044	13	2,724
池 田 市		10	955	○	26	955	20	2,530
富 田 林 市		8	661	—	28	936	27	2,312
摂 津 市		6	714	—	9	1,129	14	2,652
河 内 長 野 市		—	687	—	15	1,076	9	2,840
柏 原 市		5	672	—	25	981	18	2,556
藤 井 寺 市		10	887	—	30	887	10	2,829
交 野 市		8	1,060	○	4	1,320	8	2,864
四 條 畷 市		5	768	—	14	1,079	11	2,790
大 阪 狭 山 市		10	903	—	29	903	17	2,583
阪南平均	和泉市除く(8市)				1,220		2,795	
	〃 含む(9市)				1,204		2,773	
府下平均	和泉市除く(31市)				1,090		2,637	
	〃 含む(32市)				1,089		2,636	

平成24年4月1日現在

30m <sup>3</sup> 料金 (円)		40m <sup>3</sup> 料金 (円)		50m <sup>3</sup> 料金 (円)		料金改定 年月日	平均改定率 (%)
21	4,407	26	6,524	27	8,641	H22. 4. 1	△ 4.00
26	4,357	20	6,772	18	9,187	H22.10. 1	△ 3.90
12	4,721	14	7,084	16	9,446	H22. 5. 1	△ 2.60
1	5,460	1	8,300	2	11,140	H24. 4. 1	13.00
27	4,340	25	6,540	25	8,730	H22. 6. 1	△ 5.73
28	4,137	28	6,342	29	8,547	H14. 4. 1	9.30
11	4,819	12	7,234	14	9,649	H21. 4. 1	6.10
6	5,025	15	7,083	19	9,141	H23. 4. 1	9.23
4	5,272	4	7,876	6	10,480	H16. 4. 1	8.98
15	4,664	11	7,257	10	9,851	H23. 3. 1	△ 5.69
16	4,599	9	7,413	7	10,227	H22.11. 1	△ 5.30
30	3,828	31	5,697	31	7,566	H12. 4. 1	26.30
23	4,399	23	6,657	22	8,914	H22.10. 1	△ 2.30
31	3,690	30	5,895	30	8,100	H22.10. 1	△ 0.50
7	5,008	5	7,875	5	10,741	H22.10. 1	△ 2.74
22	4,403	26	6,524	26	8,645	H23.10. 1	10.02
32	3,675	32	5,460	32	7,560	H22.10. 1	△ 17.69
25	4,366	24	6,655	21	8,944	H22. 8. 1	12.70
2	5,323	3	8,085	1	11,203	H22.10. 1	△ 2.14
3	5,280	2	8,130	3	10,980	H23.10. 1	△ 4.50
24	4,396	21	6,706	20	9,016	H22.10. 1	△ 4.72
8	4,978	10	7,341	12	9,703	H22. 7. 1	△ 5.48
10	4,824	17	6,924	13	9,654	H15. 4. 1	5.00
14	4,683	7	7,518	4	10,825	H 9. 6. 1	5.00
29	4,044	29	6,186	28	8,633	H 9. 7. 1	1.40
20	4,489	13	7,167	11	9,844	H22.10. 1	△ 1.0
13	4,709	19	6,809	23	8,909	H20. 4. 1	8.10
19	4,572	18	6,893	15	9,476	H15. 8. 1	12.26
5	5,076	6	7,628	8	10,179	H 9. 6. 1	0.00
18	4,586	22	6,675	24	8,765	H12.10. 1	14.98
9	4,974	8	7,473	9	9,972	H22.10. 1	△ 1.12
16	4,599	16	6,930	17	9,261	H22. 7. 1	基本料金より100円引下げ
4,766		7,154		9,540			
4,726		7,084		9,440			
4,622		7,004		9,461			
4,616		6,989		9,435			



## (2) 水量分析

### ① 配水量内訳

年度 区分		平成23年度		平成22年度		平成21年度		平成20年度		
		水 量	構成比	水 量	構成比	水 量	構成比	水 量	構成比	
有 効 水 量	有 収 水 量	18,639,033 <sup>m<sup>3</sup></sup>	94.6%	18,656,430 <sup>m<sup>3</sup></sup>	94.6%	18,529,646 <sup>m<sup>3</sup></sup>	94.5%	18,534,590 <sup>m<sup>3</sup></sup>	94.4%	
	無 収 水 量	部事業用水	8,607	0	6,410	0.0	7,876	0.0	6,175	0.0
		メーター 不感水量	372,779	1.9	373,129	1.9	370,594	2.0	370,692	1.9
		そ の 他 (消火用水)	794	0	900	0.0	1,149	0.0	3,988	0.0
		計	382,180	1.9	380,439	1.9	379,619	2.0	380,855	1.9
	計	19,021,213	96.5	19,036,869	96.5	18,909,265	96.5	18,915,445	96.4	
無 効 水 量	漏 水 量	667,698	3.4	669,378	3.4	666,221	3.4	690,850	3.5	
	調定減額水量	22,008	0.1	24,786	0.1	26,808	0.1	19,040	0.0	
	そ の 他 (破損水量)	0	0.0	0	0.0	0	0.0	0	0.0	
	計	689,706	3.5	694,164	3.5	693,029	3.5	709,890	3.6	
総 配 水 量		19,710,919	100.0	19,731,033	100.0	19,602,294	100.0	19,625,335	100.0	

### ② 有収水量内訳

年度 区分		平成23年度		平成22年度		平成21年度		平成20年度	
		水 量	構成比	水 量	構成比	水 量	構成比	水 量	構成比
一 般 用		13,157,191 <sup>m<sup>3</sup></sup>	70.6%	13,220,936 <sup>m<sup>3</sup></sup>	70.9%	13,147,293 <sup>m<sup>3</sup></sup>	71.0%	13,073,861 <sup>m<sup>3</sup></sup>	70.5%
口 径 別		2,044,251	11.0	2,010,369	10.8	1,930,827	10.4	2,007,224	10.9
湯 屋 用		33,775	0.2	39,139	0.2	41,059	0.2	39,674	0.2
福 祉 施 設 用		163,787	0.9	154,977	0.8	150,704	0.8	153,576	0.8
共 用		0	0.0	0	0.0	0	0.0	0	0.0
連 用		3,179,806	17.0	3,175,959	17.0	3,200,956	17.3	3,174,726	17.1
臨 時 用		35,591	0.2	29,490	0.2	32,416	0.2	57,421	0.3
九 鬼 簡 易 水 道		24,632	0.1	26,103	0.1	26,391	0.1	28,108	0.2
計		18,639,033	100.0	18,656,430	100.0	18,529,646	100.0	18,534,590	100.0

平成19年度		平成18年度		平成17年度		すう勢比率						
水 量	構成比	水 量	構成比	水 量	構成比	23	22	21	20	19	18	17
18,675,588 <sup>m<sup>3</sup></sup>	94.3%	18,647,874 <sup>m<sup>3</sup></sup>	94.2%	18,753,065 <sup>m<sup>3</sup></sup>	94.1%	99	99	99	99	100	99	100
11,192	0.1	12,299	0.1	16,541	0.1	52	39	48	37	68	74	100
373,513	1.9	528,092	2.6	530,664	2.7	70	70	70	70	70	100	100
2,663	0.0	3,293	0.0	2,171	0.0	37	41	53	184	123	152	100
387,368	2.0	543,684	2.7	549,376	2.8	70	69	69	69	71	99	100
19,062,956	96.3	19,191,558	96.9	19,302,441	96.9	99	99	98	98	99	99	100
713,559	3.6	588,970	3.0	608,141	3.0	110	110	109	114	117	97	100
19,068	0.1	15,517	0.1	18,286	0.1	120	136	147	104	104	85	100
0	0.0	0	0.0	0	0.0	—	—	—	—	—	—	—
732,627	3.7	604,487	3.1	626,427	3.1	110	111	111	113	117	96	100
19,795,583	100.0	19,796,045	100.0	19,928,868	100.0	99	99	98	98	99	99	100

平成19年度		平成18年度		平成17年度		すう勢比率						
水 量	構成比	水 量	構成比	水 量	構成比	23	22	21	20	19	18	17
13,096,848 <sup>m<sup>3</sup></sup>	70.1%	13,043,708 <sup>m<sup>3</sup></sup>	70.0%	13,140,342 <sup>m<sup>3</sup></sup>	70.1%	100	101	100	99	100	99	100
2,100,936	11.3	2,159,754	11.6	2,169,267	11.6	94	93	89	93	97	100	100
40,100	0.2	38,468	0.2	42,084	0.2	80	93	98	94	95	91	100
152,581	0.8	149,998	0.8	151,668	0.8	108	102	99	101	101	99	100
0	0.0	0	0.0	0	0.0	—	—	—	—	—	—	100
3,212,162	17.2	3,188,049	17.1	3,182,444	17.0	100	100	101	100	101	100	100
44,887	0.2	39,931	0.2	34,868	0.2	102	85	93	165	129	115	100
28,079	0.2	27,966	0.1	32,392	0.1	76	81	81	87	87	86	100
18,675,588	100.0	18,647,874	100.0	18,753,065	100.0	99	99	99	99	100	99	100

平成24年度

## 業務の状況

編集・発行 大阪府和泉市上下水道部

〒594-8501 大阪府和泉市府中町二丁目7番5号  
電話(0725)41-1551(代表)

印刷 和泉出版株式会社

100部作成、1部当たりの単価は420円です。

この冊子は再生紙を使用しています。