

令和 6 年 度

# 業 務 の 状 況

和泉市上下水道部

# 目次

## 1 沿革

- (1) 業務量の推移…………… 2
- (2) 機構図…………… 3
- (3) 在職年数別構成表…………… 4
- (4) 年齢別・職制構成表…………… 4

## 2 財務

- (1) 決算の推移…………… 5
- (2) 損益計算書…………… 6
- (3) 資本的収支…………… 7
- (4) 貸借対照表…………… 8
- (5) 費用構成表…………… 10
- (6) 経営分析表…………… 11
- (7) 業務分析表…………… 12

## 3 業務

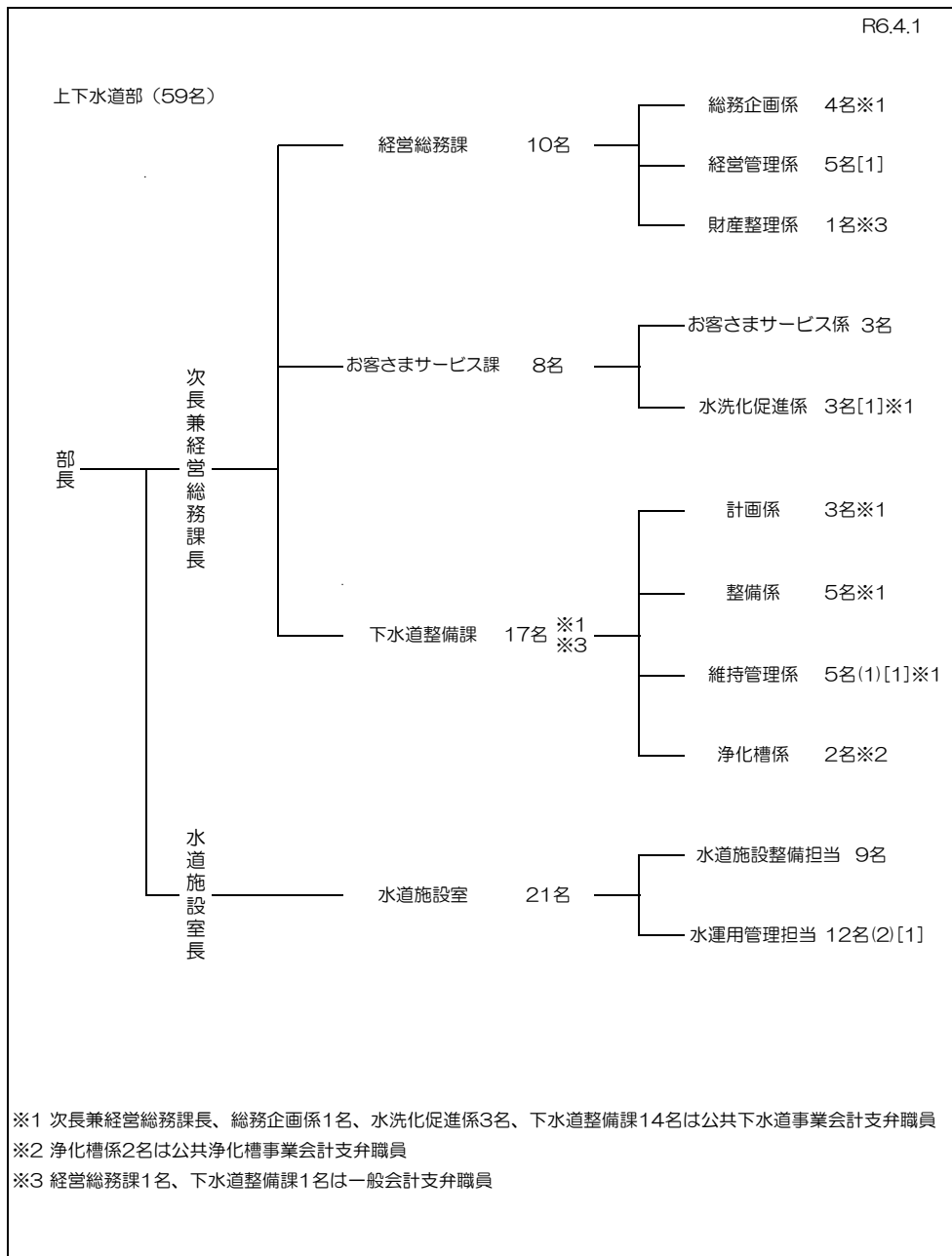
- (1) 水道料金府下比較表…………… 13
- (2) 水量分析…………… 14

Ⅰ. 沿革  
 (Ⅰ) 業務量の推移

項目 \ 年度	令和5	対前年 伸率%	令和4	対前年 伸率%	令和3	対前年 伸率%	令和2	対前年 伸率%	令和元	対前年 伸率%	平成30	対前年 伸率%	平成29	対前年 伸率%
①行政区域内人口(人)	182,630	△ 0.3	183,214	△ 0.5	184,185	△ 0.3	184,813	△ 0.5	185,790	△ 0.1	185,890	0.0	185,936	△ 0.2
②世帯数(世帯)	82,411	1.0	81,570	0.8	80,900	0.5	80,526	0.8	79,885	1.3	78,823	1.3	77,809	0.9
③給水区域内人口(人)	179,868	△ 0.3	180,488	△ 0.5	181,466	△ 0.5	182,337	△ 0.4	183,104	△ 0.3	183,604	△ 0.1	183,859	△ 0.2
④普及率(%)	99.9	0.0	99.9	0.0	99.9	0.0	99.9	0.0	99.9	0.0	99.9	0.0	99.9	0.0
⑤給水人口(人)	179,863	△ 0.3	180,483	△ 0.5	181,461	△ 0.5	182,332	△ 0.4	183,094	△ 0.3	183,593	△ 0.1	183,848	△ 0.2
⑥給水戸数(戸)	81,054	1.0	80,231	0.8	79,573	0.5	79,202	0.9	78,467	1.1	77,613	1.2	76,702	0.9
⑦年間配水量(m <sup>3</sup> /年)	19,319,870 100.0%	0.3	19,255,897 100.0%	△ 1.2	19,492,621 100.0%	△ 2.1	19,906,945 100.0%	2.1	19,492,007 100.0%	△ 0.8	19,651,990 100.0%	△ 0.3	19,710,015 100.0%	△ 0.3
(1)企業団水(府管水道)(m <sup>3</sup> /年)	17,396,218 90.0%	8.5	16,037,601 83.3%	△ 0.3	16,085,449 82.5%	4.4	15,400,737 77.4%	8.7	14,171,998 72.7%	△ 3.1	14,619,562 74.4%	1.4	14,414,840 73.1%	1.0
(2)泉北水道(m <sup>3</sup> /年)							1,469,170 7.4%	△ 18.8	1,809,450 9.3%	10.2	1,641,860 8.4%	△ 6.4	1,753,840 8.9%	△ 7.0
(3)自己水(m <sup>3</sup> /年)	1,923,652 10.0%	△ 40.2	3,218,296 16.7%	△ 5.5	3,407,172 17.5%	12.2	3,037,038 15.2%	△ 13.5	3,510,559 18.0%	3.5	3,390,568 17.2%	△ 4.3	3,541,335 18.0%	△ 1.8
⑧1日最大配水量(m <sup>3</sup> /日)	58,529	2.1	57,310	△ 0.2	57,400	△ 1.2	58,113	1.8	57,062	△ 2.9	58,738	0.6	58,395	△ 4.0
⑨1日平均配水量(m <sup>3</sup> /日)	52,787	0.1	52,756	△ 1.2	53,404	△ 2.1	54,540	2.4	53,257	△ 1.1	53,841	△ 0.3	54,000	△ 0.3
⑩負荷率(%)	90.2	△ 2.0	92.1	△ 1.1	93.0	△ 0.9	93.9	0.6	93.3	1.8	91.7	△ 0.9	92.5	3.9
⑪1人1日最大配水量(ℓ/日)	325	2.2	318	0.6	316	△ 0.9	319	2.2	312	△ 2.5	320	0.6	318	△ 3.6
⑫1人1日平均配水量(ℓ/日)	293	0.3	292	△ 0.7	294	△ 1.7	299	2.7	291	△ 0.7	293	△ 0.3	294	0.0
⑬年間有収水量(m <sup>3</sup> /年)	17,973,596	△ 0.9	18,133,348	△ 1.2	18,353,204	△ 0.7	18,485,614	1.5	18,205,290	△ 0.5	18,296,994	△ 0.7	18,419,618	0.1
⑭有収率(%)	93.0	△ 1.3	94.2	0.0	94.2	1.4	92.9	△ 0.5	93.4	0.3	93.1	△ 0.4	93.5	0.5
⑮給水原価(円)	146円20銭	2.4	142円75銭	5.0	135円98銭	0.2	135円74銭	0.8	134円68銭	0.3	134円34銭	△ 0.8	135円36銭	3.7
⑯供給単価(円)	144円34銭	△ 0.3	144円73銭	0.4	144円18銭	10.0	131円04銭	△ 10.2	145円91銭	△ 0.4	146円45銭	△ 0.2	146円73銭	△ 0.1
⑰公称施設能力(m <sup>3</sup> /日)	77,400	0.0	77,400	0.0	77,400	0.0	77,400	0.0	77,400	0.0	77,400	0.0	77,400	0.0
⑱導送配水管延長(m)	587,318	0.2	586,011	0.7	581,894	0.2	580,676	0.7	576,506	0.6	573,350	0.7	569,339	1.1
⑲職員数	32人	1人	31人	△ 2人	33人	△ 1人	34人	3人	31人	△ 3人	34人	1人	33人	1人

職員数については再任用短時間勤務職員及び会計年度任用職員は含まない

(2) 機構図



( ) 内は再任用短時間勤務職員の内数 [ ] 内は会計年度任用職員の内数

## (3) 在職年数別構成表（水道事業会計支弁職員）

R6.4.1

在職年数（水道事業）	大卒	短卒	高卒	その他	計
	人	人	人	人	人
5年未満	10	3[1]	2[1]		15[2]
5年以上10年未満	8		3		11
10年以上15年未満	1		1		2
15年以上20年未満	1	1(1)			2(1)
20年以上25年未満	1				1
25年以上	1		4(1)		5(1)
合 計	22	4(1)[1]	10(1)[1]	0	36(2)[2]

( ) 内は再任用短時間勤務職員の内数 [ ] 内は会計年度任用職員の内数

平均在職年数  
9.1年

## (4) 年齢別・職制構成表（水道事業会計支弁職員）

R6.4.1

年齢	職制	部長	理事	次長 室長	課長級		補佐級		係長級		係員	計
					課長	総括参事	課長補佐 総括主幹	主幹	係長 総括主査	主査		
		人	人	人	人	人	人	人	人	人	人	人
25歳未満											1	1
25歳以上30歳未満											2	2
30歳以上35歳未満											2	2
35歳以上40歳未満								1			4[1]	5[1]
40歳以上45歳未満							3				1	4
45歳以上50歳未満								1			6	7
50歳以上55歳未満				1	3		1	1			1	7
55歳以上60歳未満		1				2		1			2[1]	6[1]
60歳以上											2(2)	2(2)
合 計		1	0	1	3	2	4	1	3	0	21(2)[2]	36(2)[2]

( ) 内は再任用短時間勤務職員の内数 [ ] 内は会計年度任用職員の内数

平均年齢  
46.6才

## 2. 財務

### (1) 決算の推移

#### 経営状況

(単位 千円)

区分	年度	令和5	令和4	令和3	令和2	令和元	平成30	平成29	対前年度比							
									5年	4年	3年	2年	元年	30年	29年	
収益的 収支	総収益	3,225,712	3,305,079	3,313,565	3,273,758	3,410,027	3,502,122	3,517,088	0.98	1.00	1.01	0.96	0.97	1.00	1.01	
	営業収益	2,713,608	2,759,663	2,753,072	2,512,254	2,760,685	2,844,454	2,847,414	0.98	1.00	1.10	0.91	0.97	1.00	1.01	
	うち															
	給水収益	2,594,382	2,624,356	2,646,079	2,422,422	2,656,291	2,679,573	2,702,732	0.99	0.99	1.09	0.91	0.99	0.99	1.00	
	一般会計等繰入金	7,000	7,000	7,000	7,000	7,000	7,000	7,000	1.00	1.00	1.00	1.00	1.00	1.00	1.00	
	営業外収益	511,994	513,946	560,493	759,152	648,240	656,241	667,800	1.00	0.92	0.74	1.17	0.99	0.98	1.01	
	うち															
	一般会計等繰入金	4,349	3,954	4,050	4,559	3,983	3,480	3,250	1.10	0.98	0.89	1.14	1.14	1.07	0.91	
	長期前受金戻入	398,437	407,611	457,063	513,543	529,784	534,025	535,142	0.98	0.89	0.89	0.97	0.99	1.00	0.99	
	総費用	3,055,301	3,029,170	2,980,018	3,041,603	3,009,343	3,077,319	3,097,279	1.01	1.02	0.98	1.01	0.98	0.99	1.04	
	営業費用	3,015,736	2,980,513	2,922,913	2,965,969	2,941,269	3,003,959	3,016,815	1.01	1.02	0.99	1.01	0.98	1.00	1.04	
	うち															
	職員給与費	232,792	257,232	248,162	246,813	250,919	242,778	257,526	0.90	1.04	1.01	0.98	1.03	0.94	1.09	
	受水費	1,279,168	1,200,604	1,207,242	1,188,285	1,174,534	1,194,864	1,231,884	1.07	0.99	1.02	1.01	0.98	0.97	1.00	
減価償却費	874,039	877,457	935,144	987,742	1,003,292	1,001,673	1,006,507	1.00	0.94	0.95	0.98	1.00	1.00	1.06		
営業外費用	36,808	47,199	55,520	71,429	65,094	71,441	77,984	0.78	0.85	0.78	1.10	0.91	0.92	0.87		
うち																
支払利息	35,393	42,618	49,814	56,788	63,549	70,137	76,604	0.83	0.86	0.88	0.89	0.91	0.92	0.92		
一時借入金利息	0	0	0	0	0	0	0	-	-	-	-	-	-	-		
経常損益(A)	173,058	245,897	335,132	234,008	402,562	425,295	420,415	0.70	0.73	1.43	0.58	0.95	1.01	0.86		
特別損益																
特別利益	110	31,470	0	2,352	1,102	1,427	1,874	0.00	-	-	2.13	0.77	0.76	-		
うち 一般会計等繰入金	0	0	0	0	0	0	0	-	-	-	-	-	-	-		
特別損失	2,757	1,458	1,585	4,205	2,980	1,919	2,480	1.89	0.92	0.38	1.41	1.55	0.77	0.56		
差引(B)	△ 2,647	30,012	△ 1,585	△ 1,853	△ 1,878	△ 492	△ 606	-	-	-	-	-	-	-		
純損益(A)+(B)	170,411	275,909	333,547	232,155	400,684	424,803	419,809	-	-	-	-	-	-	-		
利益剰余金	2,206,226	2,431,122	2,448,008	2,210,607	2,458,690	2,058,006	1,633,202	-	-	-	-	-	-	-		
資本的収支																
資本的収入	72,074	60,607	36,886	372,627	371,585	311,000	361,000	1.19	1.64	0.10	1.00	1.19	0.86	1.14		
うち																
企業債	0	0	0	0	0	0	0	-	-	-	-	-	-	-		
一般会計等繰入金	11,000	11,000	11,000	11,000	11,000	11,000	11,000	1.00	1.00	1.00	1.00	1.00	1.00	1.00		
資本的支出	1,904,083	994,090	866,662	1,014,129	978,035	895,502	860,651	1.92	1.15	0.85	1.04	1.09	1.04	0.55		
うち																
建設改良費	947,776	726,895	606,662	761,103	731,771	654,022	621,865	1.30	1.20	0.80	1.04	1.12	1.05	0.46		
職員給与費	33,475	36,424	33,848	30,615	29,920	30,089	27,370	0.92	1.08	1.11	1.02	0.99	1.10	0.87		
企業債償還金	256,307	267,195	260,000	253,026	246,264	241,480	238,786	0.96	1.03	1.03	1.03	1.02	1.01	1.03		
投資	700,000	-	-	-	-	-	-	-	-	-	-	-	-	-		
差引	△ 1,832,009	△ 933,483	△ 829,776	△ 641,502	△ 606,450	△ 584,502	△ 499,651	1.96	1.12	1.29	1.06	1.04	1.17	0.40		
不良債務	0	0	0	0	0	0	0	-	-	-	-	-	-	-		
営業収益に対する割合																
単年度欠損金比率	-	-	-	-	-	-	-	-	-	-	-	-	-	-		
累積欠損金比率	-	-	-	-	-	-	-	-	-	-	-	-	-	-		
不良債務比率	-	-	-	-	-	-	-	-	-	-	-	-	-	-		
総収益対総費用比率	105.6	109.1	111.2	107.6	113.3	113.8	113.6	0.97	0.98	1.03	0.95	1.00	1.00	0.98		
一般会計から繰入金総額	22,349	21,954	22,050	22,559	21,983	21,480	21,250	1.02	1.00	0.98	1.03	1.02	1.01	0.99		
年度末企業債現在高	1,462,158	1,718,465	1,985,661	2,245,661	2,498,686	2,744,951	2,986,431	0.85	0.87	0.88	0.90	0.91	0.92	0.93		
年度末一時借入金現在高	0	0	0	0	0	0	0	-	-	-	-	-	-	-		

※資本的収支については、消費税相当額を含む。

## (2) 損益計算書

科 目	年 度	令和5		令和4		令和3		令和2		令和元		平成30		平成29		すう勢比率						
		金額 (千円)	構成比 (%)	金額 (千円)	構成比 (%)	金額 (千円)	構成比 (%)	金額 (千円)	構成比 (%)	金額 (千円)	構成比 (%)	金額 (千円)	構成比 (%)	金額 (千円)	構成比 (%)	5年	4年	3年	2年	元年	30年	29年
事業収益		3,225,712	100.0	3,305,079	100.0	3,313,565	100.0	3,273,758	100.0	3,410,027	100.0	3,502,122	100.0	3,517,088	100.0	92	94	94	93	97	100	100
営業収益		2,713,608	84.1	2,759,663	83.5	2,753,072	83.1	2,512,254	76.7	2,760,685	81.0	2,844,454	81.2	2,847,414	81.0	95	97	97	88	97	100	100
給水収益		2,594,382	80.4	2,624,356	79.4	2,646,079	79.9	2,422,422	74.0	2,656,291	77.9	2,679,573	76.5	2,702,732	76.8	96	97	98	90	98	99	100
受託工事収益		19,941	0.6	25,815	0.8	19,741	0.6	6,475	0.2	13,483	0.4	87,796	2.5	68,896	2.0	29	37	29	9	20	127	100
その他営業収益		99,285	3.1	109,492	3.3	87,252	2.6	83,357	2.5	90,911	2.7	77,085	2.2	75,786	2.2	131	144	115	110	120	102	100
営業外収益		511,994	15.9	513,946	15.6	560,493	16.9	759,152	23.2	648,240	19.0	656,241	18.8	667,800	18.9	77	77	84	114	97	98	100
受取利息及び配当金		128	0.0	0	-	0	-	1,825	0.1	4,287	0.1	4,691	0.2	7,050	0.2	2	-	-	26	61	67	100
加入金		88,300	2.7	84,160	2.5	82,390	2.5	86,440	2.6	94,970	2.8	97,730	2.8	106,470	3.0	83	79	77	81	89	92	100
雑収益		20,780	0.6	18,221	0.6	16,990	0.5	15,910	0.5	15,216	0.5	16,315	0.5	15,888	0.4	131	115	107	100	96	103	100
他会計補助金		4,349	0.1	3,954	0.1	4,050	0.1	141,434	4.3	3,983	0.1	3,480	0.1	3,250	0.1	134	122	125	4,352	123	107	100
長期前受金戻入		398,437	12.4	407,611	12.3	457,063	13.8	513,543	15.7	529,784	15.5	534,025	15.2	535,142	15.2	74	76	85	96	99	100	100
特別利益		110	0.0	31,470	1.0	0	-	2,352	0.1	1,102	0.0	1,427	0.0	1,874	0.1	6	1,679	-	126	59	76	100
過年度損益修正益		25	0.0	11	0.0	0	-	2,352	0.1	1,102	0.0	53	0.0	1,874	0.1	1	1	-	126	59	3	100
固定資産売却益		0	-	31,165	0.9	0	-	0	-	0	-	0	-	0	-	-	-	-	-	-	-	-
その他特別利益		85	0.0	294	0.0	0	-	0	-	0	-	1,374	0.0	0	-	-	-	-	-	-	-	-
事業費用		3,055,301	100.0	3,029,170	100.0	2,980,018	100.0	3,041,603	100.0	3,009,343	100.0	3,077,319	100.0	3,097,279	100.0	99	98	96	98	97	99	100
営業費用		3,015,736	98.7	2,980,513	98.4	2,922,913	98.0	2,965,969	97.5	2,941,269	97.7	3,003,959	97.6	3,016,815	97.4	100	99	97	98	97	100	100
原水及び浄水費		1,614,258	52.8	1,591,267	52.5	1,491,817	50.0	1,508,853	49.6	1,482,444	49.3	1,501,504	48.8	1,527,037	49.3	106	104	98	99	97	98	100
配水及び給水費		199,363	6.5	174,341	5.8	178,780	6.0	166,373	5.5	134,789	4.5	139,954	4.5	140,256	4.5	142	124	127	119	96	100	100
受託工事費		26,330	0.9	31,589	1.0	25,627	0.9	14,538	0.5	24,751	0.8	83,347	2.7	66,333	2.1	40	48	39	22	37	126	100
業務費		161,554	5.3	155,257	5.1	151,160	5.0	149,093	4.9	150,641	5.0	147,156	4.8	147,408	4.8	110	105	103	101	102	100	100
総係費		123,740	4.1	144,521	4.8	136,283	4.6	132,252	4.3	133,138	4.4	117,794	3.8	121,143	3.9	102	119	112	109	110	97	100
減価償却費		874,038	28.6	877,457	29.0	935,144	31.4	987,742	32.5	1,003,292	33.3	1,001,673	32.6	1,006,507	32.5	87	87	93	98	100	100	100
資産減耗費		16,453	0.5	6,082	0.2	4,102	0.1	7,118	0.2	12,214	0.4	12,531	0.4	8,131	0.3	202	75	50	88	150	154	100
その他営業費用		0	-	0	-	0	-	0	-	0	-	0	-	0	-	-	-	-	-	-	-	-
営業外費用		36,808	1.2	47,199	1.6	55,520	1.9	71,429	2.4	65,094	2.2	71,441	2.3	77,984	2.5	47	61	71	92	83	92	100
支払利息		35,393	1.2	42,618	1.4	49,814	1.7	56,788	1.9	63,549	2.1	70,137	2.3	76,604	2.5	46	56	65	74	83	92	100
雑支出		1,415	0.0	4,581	0.2	5,706	0.2	14,641	0.5	1,545	0.1	1,304	0.0	1,380	0.0	103	332	413	1,061	112	94	100
他会計補助金		0	-	0	-	0	-	0	-	0	-	0	-	0	-	-	-	-	-	-	-	-
特別損失		2,757	0.1	1,457	0.0	1,585	0.1	4,205	0.1	2,980	0.1	1,919	0.1	2,480	0.1	111	59	64	170	120	77	100
過年度損益修正損		2,757	0.1	1,457	0.0	1,585	0.1	4,205	0.1	2,980	0.1	1,919	0.1	2,480	0.1	111	59	64	170	120	77	100
その他特別損失		0	-	0	-	0	-	0	-	0	-	0	-	0	-	-	-	-	-	-	-	-
当年度純利益		170,411	-	275,909	-	333,547	-	232,155	-	400,684	-	424,803	-	419,809	-	41	66	79	55	95	101	100

## (3) 資本的収支(税抜)

科目	令和5		令和4		令和3		令和2		令和元		平成30		平成29		すう勢比率						
	金額 (千円)	構成比 (%)	金額 (千円)	構成比 (%)	金額 (千円)	構成比 (%)	金額 (千円)	構成比 (%)	金額 (千円)	構成比 (%)	金額 (千円)	構成比 (%)	金額 (千円)	構成比 (%)	5年	4年	3年	2年	元年	30年	29年
資本的収入	72,066	100.0	60,607	100.0	36,886	100.0	372,627	100.0	371,585	100.0	311,000	100.0	361,000	100.0	17	10	10	103	103	86	100
1. 企業債	0	-	0	-	0	-	0	-	0	-	0	-	0	-	-	-	-	-	-	-	-
2. 工事負担金	60,977	84.6	39,976	66.0	25,886	70.2	61,627	16.5	60,585	16.3	0	-	0	-	-	-	-	-	-	-	-
3. 他会計負担金	11,000	15.3	11,000	18.1	11,000	29.8	11,000	3.0	11,000	3.0	11,000	3.5	11,000	3.0	100	100	100	100	100	100	100
4. その他負担金	0	-	0	-	0	-	0	-	0	-	0	-	0	-	-	-	-	-	-	-	-
5. 固定資産売却代金	89	0.1	9,631	15.9	0	-	0	-	0	-	0	-	0	-	-	-	-	-	-	-	-
6. 国庫補助金	0	-	0	-	0	-	0	-	0	-	0	-	0	-	-	-	-	-	-	-	-
7. 他会計補助金	0	-	0	-	0	-	0	-	0	-	0	-	0	-	-	-	-	-	-	-	-
8. 一般会計貸付金 返還金	0	-	0	-	0	-	300,000	80.5	300,000	80.7	300,000	96.5	300,000	83.1	-	-	-	100	100	100	100
9. 出資金返還金	0	-	0	-	0	-	0	-	0	-	0	-	50,000	13.9	-	-	-	-	-	-	100
資本的支出	1,824,396	100.0	932,449	100.0	815,657	100.0	949,143	100.0	919,280	100.0	850,945	100.0	818,123	100.0	223	114	100	116	112	104	100
1. 建設改良費	868,089	47.6	665,254	71.3	555,657	68.1	696,117	73.3	673,016	73.2	609,465	71.6	579,337	70.8	150	115	96	120	116	105	100
(1) 改良工事費	680,902	37.3	631,851	67.7	529,845	65.0	573,022	60.3	609,310	66.3	567,859	66.7	483,662	59.1	141	131	110	118	126	117	100
(2) 拡張事業費	0	-	0	-	0	-	0	-	0	-	0	-	0	-	-	-	-	-	-	-	-
(3) 中央丘陵水道 施設建設事業費	0	-	0	-	0	-	0	-	0	-	0	-	0	-	-	-	-	-	-	-	-
(4) 営業設備費	187,187	10.3	33,403	3.6	25,812	3.1	123,095	13.0	63,706	6.9	41,606	4.9	95,675	11.7	196	35	27	129	67	43	100
2. 企業債償還金	256,307	14.0	267,195	28.7	260,000	31.9	253,026	26.7	246,264	26.8	241,480	28.4	238,786	29.2	107	112	109	106	103	101	100
3. 投資	700,000	38.4	0	-	0	-	0	-	0	-	0	-	0	-	-	-	-	-	-	-	-
差引不足額	1,752,330	-	871,842	-	778,771	-	576,516	-	547,695	-	539,945	-	457,123	-	383	191	170	126	120	118	100



## (4) 貸借対照表

## ①借方

科 目	令和5		令和4		令和3		令和2		令和元		平成30		平成29		すう勢比率						
	金額 (千円)	構成比 (%)	金額 (千円)	構成比 (%)	金額 (千円)	構成比 (%)	金額 (千円)	構成比 (%)	金額 (千円)	構成比 (%)	金額 (千円)	構成比 (%)	金額 (千円)	構成比 (%)	5年	4年	3年	2年	元年	30年	29年
資 産	24,543,651	100.0	24,965,564	100.0	25,145,665	100.0	25,576,459	100.0	25,924,830	100.0	26,249,771	100.0	26,446,292	100.0	93	94	95	97	98	99	100
固定資産	23,001,387	93.7	22,254,609	89.1	22,313,846	88.7	22,693,543	88.7	23,202,464	89.5	23,798,627	90.7	24,466,770	92.5	94	91	91	93	95	97	100
有形固定資産	22,301,387	90.9	22,254,609	89.1	22,313,846	88.7	22,693,543	88.7	22,902,464	88.3	23,198,627	88.4	23,566,770	89.1	95	94	95	96	97	98	100
土地	1,142,317	4.7	1,142,317	4.6	1,151,948	4.6	1,151,948	4.5	1,151,948	4.4	1,151,948	4.4	1,151,948	4.3	99	99	100	100	100	100	100
建物	1,260,563	5.1	1,116,700	4.5	1,150,879	4.6	1,188,545	4.6	1,213,279	4.7	1,253,851	4.8	1,294,566	4.9	97	86	89	92	94	97	100
構築物	18,062,953	73.6	18,227,588	73.0	18,138,290	72.1	18,225,825	71.2	18,379,692	70.9	18,442,738	70.2	18,578,503	70.2	97	98	98	98	99	99	100
機械及び装置	1,560,543	6.4	1,495,190	6.0	1,597,225	6.3	1,779,139	7.0	1,859,723	7.2	2,087,055	8.0	2,268,084	8.6	69	66	70	78	82	92	100
量水器	91,892	0.4	92,006	0.4	94,537	0.4	99,699	0.4	101,838	0.4	101,305	0.4	98,905	0.4	93	93	96	101	103	102	100
車両及び運搬具	1,272	0.0	1,361	0.0	1,361	0.0	1,502	0.0	2,190	0.0	3,459	0.0	5,200	0.0	24	26	26	29	42	67	100
工具器具及び備品	157,731	0.6	156,063	0.6	160,876	0.6	169,626	0.7	172,458	0.6	144,786	0.5	147,914	0.6	107	106	109	115	117	98	100
建設仮勘定	24,116	0.1	23,384	0.1	18,730	0.1	77,259	0.3	21,336	0.1	13,485	0.1	21,650	0.1	111	108	87	357	99	62	100
投資その他の資産	700,000	2.9	0	-	0	-	0	-	300,000	1.2	600,000	2.3	900,000	3.4	78	-	-	-	33	67	100
投資有価証券	700,000	2.9	0	-	0	-	0	-	0	-	0	-	0	-	-	-	-	-	-	-	-
出資金	0	-	0	-	0	-	0	-	0	-	0	-	0	-	-	-	-	-	-	-	-
長期貸付金	0	-	0	-	0	-	0	-	300,000	1.2	600,000	2.3	900,000	3.4	-	-	-	-	33	67	100
流動資産	1,542,264	6.3	2,710,955	10.9	2,831,819	11.3	2,882,916	11.3	2,722,366	10.5	2,451,144	9.3	1,979,522	7.5	78	137	143	146	138	124	100
現金預金	1,063,258	4.3	2,241,212	9.0	2,345,968	9.3	2,433,939	9.5	2,289,975	8.8	2,040,812	7.8	1,548,908	5.9	69	145	151	157	148	132	100
未収金	407,338	1.7	420,574	1.7	384,965	1.5	388,280	1.5	396,074	1.5	376,638	1.4	387,269	1.5	105	109	99	100	102	97	100
保管有価証券	0	-	0	-	0	-	0	-	0	-	0	-	0	-	-	-	-	-	-	-	-
貯蔵品	46,453	0.2	44,598	0.2	36,807	0.2	36,267	0.2	36,018	0.2	33,668	0.1	34,679	0.1	134	129	106	105	104	97	100
その他流動資産	25,215	0.1	4,571	0.0	64,079	0.3	24,430	0.1	299	0.0	26	0.0	8,666	0.0	291	53	739	282	3	0	100
仮払金	0	-	0	-	0	-	0	-	0	-	0	-	0	-	-	-	-	-	-	-	-

②貸方

科目	令和5		令和4		令和3		令和2		令和元		平成30		平成29		すう勢比率						
	金額 (千円)	構成比 (%)	金額 (千円)	構成比 (%)	金額 (千円)	構成比 (%)	金額 (千円)	構成比 (%)	金額 (千円)	構成比 (%)	金額 (千円)	構成比 (%)	金額 (千円)	構成比 (%)	5年	4年	3年	2年	元年	30年	29年
負債・資本	24,543,651	100.0	24,965,563	100.0	25,145,665	100.0	25,576,459	100.0	25,924,830	100.0	26,249,772	100.0	26,446,292	100.0	93	94	95	97	98	99	100
負債	11,457,759	46.7	12,050,082	48.3	12,506,092	49.7	13,270,433	51.9	13,850,960	53.4	14,576,586	55.5	15,197,910	57.4	75	79	82	87	91	96	100
固定負債	1,432,514	5.8	1,685,448	6.8	1,933,397	7.7	2,217,369	8.7	2,463,048	9.5	2,724,488	10.4	2,964,709	11.2	48	57	65	75	83	92	100
建設改良等の財源に 充てるための企業債	1,237,896	5.0	1,462,158	5.9	1,718,465	6.8	1,985,661	7.8	2,245,661	8.7	2,498,687	9.5	2,744,951	10.4	45	53	63	72	82	91	100
退職給与引当金	194,618	0.8	223,290	0.9	214,932	0.9	231,708	0.9	217,387	0.8	225,801	0.9	219,758	0.8	89	102	98	105	99	103	100
流動負債	588,568	2.4	668,286	2.7	692,062	2.7	760,479	3.0	743,535	2.9	799,800	3.0	700,635	2.6	84	95	99	109	106	114	100
建設改良等の財源に 充てるための企業債	224,263	0.9	256,307	1.0	267,196	1.0	260,000	1.0	253,026	1.0	246,264	0.9	241,480	0.9	93	106	111	108	105	102	100
未払金	296,826	1.2	345,318	1.4	348,781	1.4	427,048	1.7	417,292	1.6	481,530	1.8	380,882	1.4	78	91	92	112	110	126	100
前受金	36,247	0.1	32,131	0.1	42,450	0.2	39,302	0.2	38,596	0.1	36,750	0.1	46,550	0.2	78	69	91	84	83	79	100
預り金	10,766	0.0	13,375	0.1	11,809	0.0	12,311	0.0	13,112	0.1	13,469	0.1	11,221	0.0	96	119	105	110	117	120	100
引当金	20,466	0.2	21,155	0.1	21,826	0.1	21,818	0.1	21,509	0.1	21,787	0.1	20,502	0.1	100	10	106	106	105	106	100
預り担保有価証券	0	-	0	-	0	-	0	-	0	-	0	-	0	-	-	-	-	-	-	-	-
繰延収益	9,436,677	38.4	9,696,348	38.8	9,880,633	39.3	10,292,585	40.2	10,644,377	41.0	11,052,298	42.1	11,532,566	43.6	82	84	86	89	92	96	100
資本	13,085,892	53.3	12,915,481	51.7	12,639,573	50.3	12,306,026	48.1	12,073,870	46.6	11,673,186	44.5	11,248,382	42.6	116	115	112	109	107	104	100
資本金	10,879,666	44.3	10,484,359	42.0	10,191,565	40.5	10,095,419	39.5	9,615,180	37.1	9,615,180	36.6	9,615,180	36.4	113	109	106	105	100	100	100
自己資本金	10,879,666	44.3	10,484,359	42.0	10,191,565	40.5	10,095,419	39.5	9,615,180	37.1	9,615,180	36.6	9,615,180	36.4	113	109	106	105	100	100	100
借入資本金	0	-	0	-	0	-	0	-	0	-	0	-	0	-	-	-	-	-	-	-	-
剰余金	2,206,226	9.0	2,431,122	9.7	2,448,008	9.8	2,210,607	8.6	2,458,690	9.5	2,058,006	7.9	1,633,202	6.2	135	149	150	135	151	126	100
資本剰余金	0	-	0	-	0	-	0	-	0	-	0	-	0	-	-	-	-	-	-	-	-
利益剰余金	2,206,226	9.0	2,431,122	9.7	2,448,008	9.8	2,210,607	8.6	2,458,690	9.5	2,058,006	7.9	1,633,202	6.2	135	149	150	135	151	126	100
減債積立金	46,497	-	2,804	0.0	0	-	156,854	0.6	0	-	15,000	0.1	15,000	0.1	310	19	-	1046	-	100	100
建設改良積立金	940,917	3.8	1,249,221	5.0	1,332,060	5.3	1,300,000	5.1	0	-	0	-	0	-	-	-	-	-	-	-	-
当年度末処分 利益剰余金	1,218,812	5.0	1,179,097	4.7	1,115,948	4.5	753,753	2.9	2,458,690	9.5	2,043,006	7.8	1,618,202	6.1	75	73	69	47	152	126	100

## (5) 費用構成表

年 度	令和5			令和4			令和3			令和2			令和元			平成30			平成29			
有取水量 (m)	17,973,596			18,133,348			18,353,204			18,485,614			18,205,290			18,296,994			18,419,618			
項 目	金額 (千円)	割合 (%)	原価 (円)	金額 (千円)	割合 (%)	原価 (円)	金額 (千円)	割合 (%)	原価 (円)	金額 (千円)	割合 (%)	原価 (円)	金額 (千円)	割合 (%)	原価 (円)	金額 (千円)	割合 (%)	原価 (円)	金額 (千円)	割合 (%)	原価 (円)	
職員給与費	1. 給 料	96,047	3.7	5.34	107,293	4.1	5.92	105,700	4.2	5.76	114,554	4.5	6.20	112,979	4.6	6.21	117,704	4.8	6.43	120,557	4.8	6.54
	2. 手 当	68,759	2.6	3.83	71,118	2.7	3.92	77,514	3.1	4.22	77,365	3.1	4.19	71,859	2.9	3.95	74,486	3.0	4.07	77,726	3.1	4.22
	3. 報 酬	6,805	0.3	0.00	4,025	0.2	0.22	4,272	0.2	0.23	0	-	-	0	-	-	0	-	-	0	-	-
	4. 法定福利費	33,900	1.3	1.89	36,718	1.4	2.02	37,935	1.5	2.07	40,064	1.6	2.17	39,404	1.6	2.16	40,944	1.7	2.24	41,178	1.7	2.24
	5. 退職給与金	27,281	1.0	1.52	38,078	1.5	2.10	22,741	0.9	1.24	14,830	0.6	0.80	26,677	1.1	1.46	9,644	0.4	0.53	18,065	0.7	0.98
	計	232,792	8.9	12.95	257,232	10.0	14.18	248,162	9.9	13.52	246,813	9.8	13.36	250,919	10.2	13.78	242,778	9.9	13.27	257,526	10.3	13.98
6. 受水費	1,279,168	48.7	71.17	1,200,604	46.4	66.21	1,207,242	48.4	65.78	1,188,285	47.4	64.28	1,174,534	47.9	64.52	1,194,864	48.6	65.30	1,231,884	49.4	66.88	
7. 動力費	71,500	2.7	3.98	87,903	3.4	4.85	69,374	2.8	3.78	64,326	2.6	3.48	68,013	2.8	3.74	73,056	2.9	3.99	70,632	2.8	3.83	
8. 薬品費	7,713	0.3	0.43	10,117	0.4	0.56	10,040	0.4	0.55	8,728	0.3	0.47	8,998	0.4	0.49	8,544	0.3	0.47	8,678	0.3	0.47	
9. 修繕費	51,165	1.9	2.85	17,909	0.7	0.99	18,223	0.7	0.99	16,663	0.7	0.90	13,276	0.5	0.73	18,785	0.8	1.03	14,862	0.6	0.81	
10. 材料費	769	0.0	0.04	2,680	0.1	0.15	1,612	0.1	0.09	1,718	0.1	0.09	1,148	0.0	0.06	963	0.0	0.05	2,125	0.1	0.12	
11. 委託料	289,239	11.0	16.09	322,780	12.5	17.80	257,325	10.3	14.02	291,847	11.6	15.79	270,014	11.0	14.83	256,581	10.4	14.02	245,750	9.9	13.34	
12. 請負工事費	107,703	4.1	5.99	97,621	3.8	5.38	89,301	3.6	4.87	80,854	3.2	4.37	55,080	2.2	3.03	53,148	2.2	2.91	49,580	2.0	2.69	
13. 減価償却費	874,039	33.3	48.63	877,457	33.9	48.39	935,144	37.5	50.95	987,742	39.4	53.43	1,003,292	40.9	55.11	1,001,673	40.8	54.75	1,006,507	40.4	54.64	
14. 支払利息	35,393	1.3	1.97	42,618	1.6	2.35	49,814	2.0	2.71	56,788	2.3	3.07	63,549	2.6	3.49	70,137	2.9	3.83	76,604	3.1	4.16	
15. その他	76,733	2.9	4.24	79,202	3.1	4.37	66,569	2.6	3.62	79,096	3.1	4.28	72,789	3.1	4.00	71,524	2.9	3.91	64,318	2.6	3.49	
16. 長期前受金戻入	△ 398,437	△ 15.2	△ 22.17	△ 407,611	△ 15.7	△ 22.48	△ 457,063	△ 18.3	△ 24.90	△ 513,543	△ 20.5	△ 27.78	△ 529,784	△ 21.6	△ 29.10	△ 534,025	△ 21.7	△ 29.19	△ 535,142	△ 21.5	△ 29.05	
給水原価計	2,627,777	100.0	146.20	2,588,512	100.0	142.75	2,495,743	100.0	135.98	2,509,317	100.0	135.74	2,451,828	100.0	134.68	2,458,028	100.0	134.34	2,493,324	100.0	135.36	
総費用合計	3,055,301			3,029,170			2,980,018			3,041,603			3,009,343			3,077,319			3,097,279			
供給単価	2,594,382		144.34	2,624,356		144.73	2,646,079		144.18	2,422,422		131.40	2,656,291		145.91	2,679,573		146.45	2,702,732		146.73	

## (6) 経営分析表

項目	年 度							
	令和5	令和4	令和3	令和2	令和元	平成30	平成29	
固定資産構成比率 (%)	93.7	89.1	88.7	88.7	89.5	90.7	92.5	
固定負債構成比率 (%)	5.8	6.8	7.7	8.7	9.5	10.4	11.2	
自己資本構成比率 (%)	91.8	90.6	89.6	88.4	87.6	86.6	86.1	
固定比率 (%)	102.1	98.4	99.1	100.4	102.1	104.7	107.4	
固定資産対長期資本比率 (%)	96.0	91.6	91.2	91.4	92.1	93.5	95.0	
流動比率 (%)	262.0	405.7	409.2	379.1	366.1	306.5	282.5	
流動資産回転率 (回)	1.3	1.0	1.0	0.9	1.1	1.2	1.6	
経常収益対経常費用比率 (%)	105.7	108.1	111.3	107.7	113.4	113.8	113.6	
営業収益対営業費用比率 (%)	90.1	92.7	94.3	84.9	94.2	94.4	94.2	
職員給与費対料金収入比率 (%)	9.0	9.8	9.4	10.2	9.4	9.1	9.5	

## (7) 業務分析表

項目	年 度						
	令和5	令和4	令和3	令和2	令和元	平成30	平成29
普及率（％）	99.9	99.9	99.9	99.9	99.9	99.9	99.9
1日平均配水量（m <sup>3</sup> ）	52,787	52,756	53,404	54,540	53,257	53,841	54,000
1人1日最大配水量（ℓ）	325	318	316	319	312	320	318
1人1日平均配水量（ℓ）	293	292	294	299	291	293	294
有収率（％）	93.0	94.2	94.2	92.9	93.4	93.1	93.5
負荷率（％）	90.2	92.1	93.0	93.9	93.3	91.7	92.5
施設利用率（％）	68.2	68.2	69.0	70.5	68.8	69.6	69.8
最大稼働率（％）	75.6	74.0	74.2	75.1	73.7	75.9	75.4
配水管使用効率（m <sup>3</sup> /m）	32.9	33.2	33.5	34.3	33.8	34.3	34.6
固定資産使用効率（m <sup>3</sup> /万円）	8.7	8.7	8.7	8.8	8.5	8.5	8.4
職員1人当り給水人口（人）	5,621	5,640	5,671	5,525	6,781	6,331	6,566
職員1人当り給水量（m <sup>3</sup> ）	561,675	566,667	573,538	560,170	674,270	630,931	657,844
職員1人当り営業収益（千円）	84,800	86,239	86,034	76,129	102,248	98,085	101,693
累積欠損金比率（％）	-	-	-	-	-	-	-
給水原価（円・銭）	146.20	142.75	135.98	135.74	134.68	134.34	135.36
供給単価（円・銭）	144.34	144.73	144.18	131.04	145.91	146.45	146.73

### 3. 業務

#### (1) 水道料金府下比較表

(令和6年9月1日現在)

	現行料金 適用年月日	上水道料金 (税・メーター使用料を含む)		基本料金 (円)
		金額(円)	安価順位	
豊能町	R5.4.1	4,955	43	0m <sup>3</sup> まで 1,380
能勢町	R6.4.1	4,955	42	0m <sup>3</sup> まで 1,380
千早赤阪村	R4.4.1	4,433	41	0m <sup>3</sup> まで 1,298
岬町	H19.5.1	3,810	40	6m <sup>3</sup> まで 910
河南町	R4.4.1	3,525	39	0m <sup>3</sup> まで 489
藤井寺市	R2.10.1	3,278	38	8m <sup>3</sup> まで 968
交野市	R6.4.1	3,227	37	8m <sup>3</sup> まで 998
泉南市	H30.10.1	3,204	36	0m <sup>3</sup> まで 908
太子町	H22.10.1	3,190	35	0m <sup>3</sup> まで 418
岸和田市	R6.4.1	3,157	34	0m <sup>3</sup> まで 781
阪南市	H29.4.1	3,122	33	8m <sup>3</sup> まで 1,016
泉大津市	H24.4.1	3,113	32	0m <sup>3</sup> まで 466
熊取町	R4.4.1	3,090	31	0m <sup>3</sup> まで 550
田尻町	H17.4.1	3,070	30	8m <sup>3</sup> まで 880
松原市	H26.4.1	3,067	29	6m <sup>3</sup> まで 726
忠岡町	H25.10.1	3,047	28	8m <sup>3</sup> まで 902
河内長野市	H20.4.1	2,975	27	0m <sup>3</sup> まで 720
島本町	H22.12.1	2,926	26	0m <sup>3</sup> まで 726
泉佐野市	H21.4.1	2,926	25	0m <sup>3</sup> まで 550
四條畷市	H22.10.1	2,923	24	5m <sup>3</sup> まで 805
箕面市	H30.7.1	2,907	23	8m <sup>3</sup> まで 754
高石市	H22.4.1	2,845	22	0m <sup>3</sup> まで 500
富田林市	R3.10.1	2,816	21	8m <sup>3</sup> まで 796
摂津市	H22.10.1	2,778	20	6m <sup>3</sup> まで 748
八尾市	H22.10.1	2,772	19	0m <sup>3</sup> まで 660
池田市	R6.1.1	2,750	18	8m <sup>3</sup> まで 880
羽曳野市	H26.10.1	2,744	17	8m <sup>3</sup> まで 698
門真市	R3.1.1	2,723	16	10m <sup>3</sup> まで 985
大阪狭山市	H22.7.1	2,706	15	10m <sup>3</sup> まで 946
吹田市	R2.4.1	2,706	14	6m <sup>3</sup> まで 990
柏原市	H15.8.1	2,678	13	5m <sup>3</sup> まで 704
寝屋川市	H23.10.1	2,600	12	10m <sup>3</sup> まで 1,060
東大阪市	H23.3.1	2,598	11	7m <sup>3</sup> まで 668
大東市	H22.10.1	2,582	10	10m <sup>3</sup> まで 990
和泉市	H26.4.1	2,574	9	0m <sup>3</sup> まで 550
守口市	H22.8.1	2,572	8	8m <sup>3</sup> まで 810
豊中市	H22.11.1	2,497	7	0m <sup>3</sup> まで 836
堺市	R1.12.1	2,464	6	0m <sup>3</sup> まで 715
高槻市	H30.7.1	2,420	5	0m <sup>3</sup> まで 759
貝塚市	H14.4.1	2,409	4	10m <sup>3</sup> まで 1,034
枚方市	R3.4.1	2,290	3	0m <sup>3</sup> まで 726
大阪市	H27.10.1	2,112	2	0m <sup>3</sup> まで 935
茨木市	H22.10.1	2,035	1	0m <sup>3</sup> まで 550
府内平均		2,967		

(注) 現行料金適用年月日は、消費税及び地方消費税(以下、消費税等という。)の転嫁のみの改定を反映していない。  
各料金は、消費税等を含む。(メーター使用料については口径13シとする。)  
基本料金には、メーター使用料は含まない。  
平均料金は、単純平均である。

(2) 水量分析

①配水量内訳

区分	年度	令和5		令和4		令和3		令和2		令和元		平成30		平成29		すう勢比率						
		水量 (m)	構成比 (%)	水量 (m)	構成比 (%)	水量 (m)	構成比 (%)	水量 (m)	構成比 (%)	水量 (m)	構成比 (%)	水量 (m)	構成比 (%)	水量 (m)	構成比 (%)	5年	4年	3年	2年	元年	30年	29年
有効水量	有収水量	17,973,596	93.0	18,133,348	94.2	18,353,204	94.2	18,485,614	92.9	18,205,290	93.4	18,296,994	93.1	18,419,618	93.5	98	98	100	100	99	99	100
	無収																					
	管洗管排水量	77,406	0.4	85,705	0.4	89,293	0.5	101,619	0.5	130,041	0.7	135,044	0.7	126,319	0.6	61	68	71	80	103	107	100
	部事業用水	29,025	0.2	29,019	0.2	29,160	0.1	28,589	0.1	28,106	0.1	27,626	0.1	5,327	0.0	545	545	547	537	528	519	100
	メーター不感水量	359,450	1.9	362,648	1.9	367,040	1.9	369,689	1.9	364,047	1.9	365,780	1.9	368,364	1.9	98	98	100	100	99	99	100
	消防用水	739	0.0	343	0.0	433	0.0	1,157	0.0	404	0.0	297	0.0	366	0.0	202	94	118	316	110	81	100
	その他	5,025	0.0	5,977	0.0	6,013	0.0	5,720	0.0	5,569	0.0	5,814	0.0	5,786	0.0	87	103	104	99	96	100	100
	小計	471,645	2.4	483,692	2.5	491,939	2.5	506,774	2.5	528,167	2.7	534,561	2.7	506,162	2.5	93	96	97	100	104	106	100
	計	18,445,241	95.5	18,617,040	96.7	18,845,143	96.7	18,992,388	95.4	18,733,457	96.1	18,831,555	95.8	18,925,780	96.0	97	98	100	100	99	100	100
	無効水量	調定減額水量	19,717	0.1	22,176	0.1	19,378	0.1	24,126	0.1	13,058	0.1	34,887	0.2	17,396	0.1	113	127	111	139	75	201
その他(不明水)	854,912	4.4	616,681	3.2	628,100	3.2	890,431	4.5	745,492	3.8	785,548	4.0	766,839	3.9	111	80	82	116	97	102	100	
計	874,629	4.5	638,857	3.3	647,478	3.3	914,557	4.6	758,550	3.9	820,435	4.2	784,235	4.0	112	81	83	117	97	105	100	
総配水量	19,319,870	100.0	19,255,897	100.0	19,492,621	100.0	19,906,945	100.0	19,492,007	100.0	19,651,990	100.0	19,710,015	100.0	98	98	99	101	99	100	100	

②有収水量内訳(用途別)

区分	年度	令和5		令和4		令和3		令和2		令和元		平成30		平成29		すう勢比率						
		水量 (m)	構成比 (%)	水量 (m)	構成比 (%)	水量 (m)	構成比 (%)	水量 (m)	構成比 (%)	水量 (m)	構成比 (%)	水量 (m)	構成比 (%)	水量 (m)	構成比 (%)	5年	4年	3年	2年	元年	30年	29年
一般用		12,949,310	72.0	13,032,330	71.9	13,228,516	72.1	13,349,816	72.2	12,935,888	71.1	12,918,651	70.6	12,965,776	70.4	100	101	102	103	100	100	100
口径別		2,017,070	11.2	2,039,224	11.2	1,972,531	10.7	1,930,892	10.4	2,126,673	11.7	2,186,860	11.9	2,164,083	11.7	93	94	91	89	98	101	100
湯屋用		28,662	0.2	29,646	0.2	30,071	0.2	30,163	0.2	31,164	0.2	32,571	0.2	28,742	0.2	100	103	105	105	108	113	100
福祉施設用		189,505	1.1	185,851	1.0	189,918	1.0	189,307	1.0	185,029	1.0	185,421	1.0	182,987	1.0	104	102	104	103	101	101	100
運用		2,766,828	15.4	2,813,815	15.6	2,908,187	15.8	2,966,439	16.1	2,896,099	15.9	2,943,433	16.1	3,007,205	16.3	92	94	97	99	96	98	100
臨時用		22,221	0.1	32,482	0.2	23,981	0.1	18,997	0.1	30,437	0.2	30,058	0.2	48,557	0.3	46	67	49	39	63	62	100
九鬼簡易水道		-	-	-	-	-	-	-	-	-	-	-	-	22,268	0.1	-	-	-	-	-	-	100
計		17,973,596	100.0	18,133,348	100.0	18,353,204	100.0	18,485,614	100.0	18,205,290	100.0	18,296,994	100.0	18,419,618	100.0	98	98	100	100	99	99	100