

令和 2 年 度

業 務 の 状 況

和泉市上下水道部

目 次

1 沿 革

- (1) 業務量の推移…………… 2
- (2) 機構図…………… 3
- (3) 在職年数別構成表…………… 4
- (4) 年齢別・職制構成表…………… 4

2 財 務

- (1) 決算の推移…………… 5
- (2) 損益計算書…………… 6
- (3) 資本的収支…………… 7
- (4) 貸借対照表…………… 8
- (5) 費用構成表…………… 10
- (6) 経営分析表…………… 11
- (7) 業務分析表…………… 12

3 業 務

- (1) 水量分析…………… 13

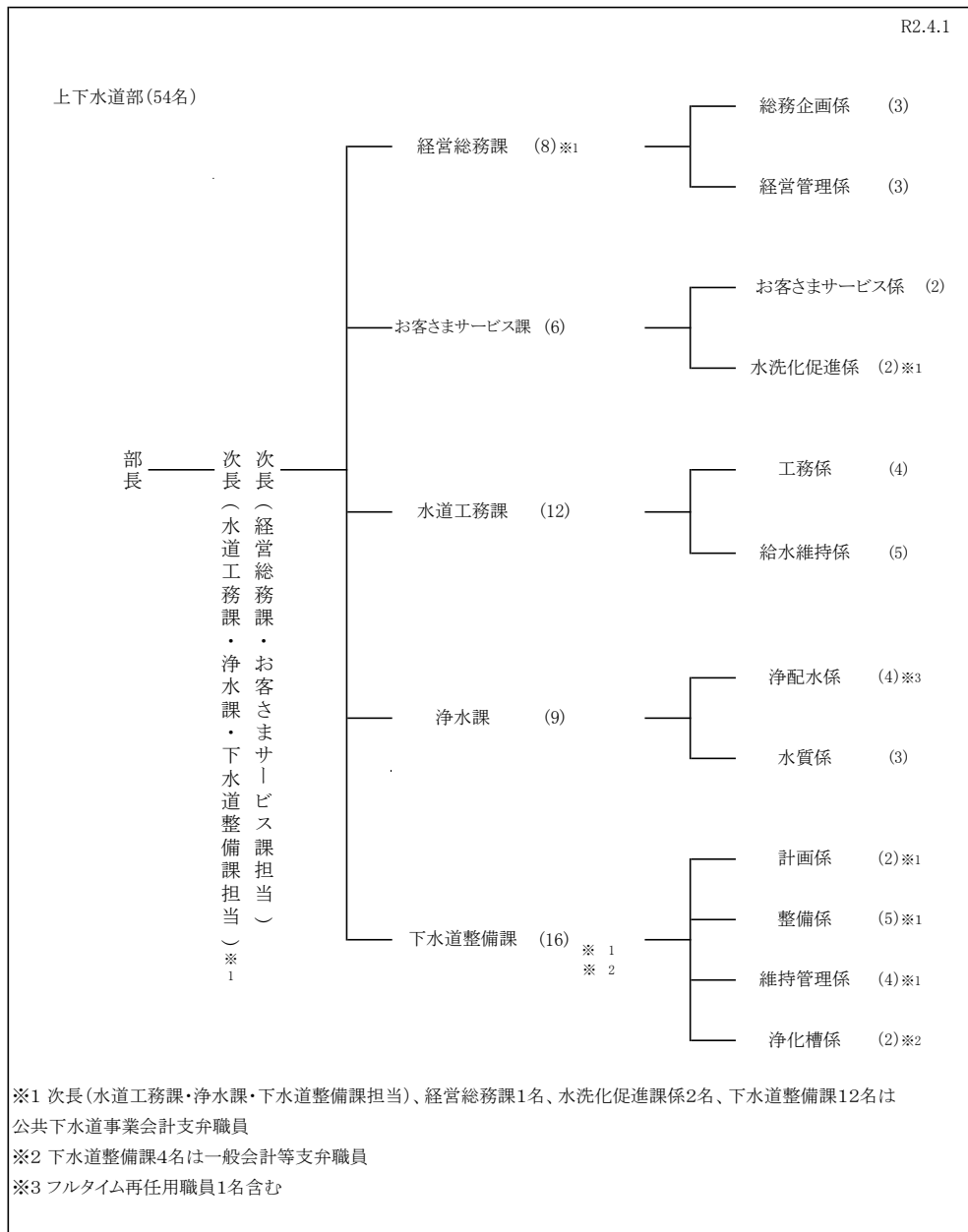
1. 沿革

(1) 業務量の推移

項 目	年 度		平成30年度		平成29年度		平成28年度		平成27年度		平成26年度		平成25年度	
	令和元年度	対前年 伸率%	対前年 伸率%	対前年 伸率%	対前年 伸率%	対前年 伸率%	対前年 伸率%	対前年 伸率%	対前年 伸率%	対前年 伸率%	対前年 伸率%	対前年 伸率%	対前年 伸率%	
①行政区域内人口(人)	185,790	△ 0.1	185,890	△ 0.0	185,936	△ 0.2	186,370	△ 0.1	186,601	△ 0.3	187,166	△ 0.1	187,279	0.1
②世帯数(世帯)	79,885	1.3	78,823	1.3	77,809	0.9	77,122	1.0	76,396	0.8	75,771	1.1	74,921	1.1
③給水区域内人口(人)	183,104	△ 0.3	183,604	△ 0.1	183,859	△ 0.2	184,183	△ 1.3	186,589	△ 0.3	187,153	△ 0.1	187,264	0.1
④普及率(%)	99.9	0.0	99.9	0.0	99.9	0.0	99.9	0.5	99.4	△ 0.1	99.5	△ 0.1	99.6	0.0
⑤給水人口(人)	183,094	△ 0.3	183,593	△ 0.1	183,848	△ 0.2	184,172	△ 0.7	185,434	△ 0.4	186,272	△ 0.1	186,548	0.1
⑥給水戸数(戸)	78,467	1.1	77,613	1.2	76,702	0.9	76,030	0.4	75,764	0.7	75,248	1.1	74,394	1.1
⑦年間配水量(m ³ /年)	19,492,007	△ 0.8	19,651,990	△ 0.3	19,710,015	△ 0.3	19,772,361	△ 0.2	19,810,274	0.1	19,791,648	△ 0.5	19,898,986	1.1
	100.0%		100.0%		100.0%		100.1%		100.0%		100.0%		99.9%	
(1)企業団水(府営水道)(m ³ /年)	14,171,998	△ 3.1	14,619,562	1.4	14,414,840	1.0	14,277,728	0.4	14,224,970	0.3	14,188,755	△ 0.2	14,220,900	△ 0.2
	72.7%		74.4%		73.1%		72.2%		71.8%		71.7%		71.5%	
(2)泉北水道(m ³ /年)	1,809,450	10.2	1,641,860	△ 6.4	1,753,840	△ 7.0	1,886,590	0.9	1,869,580	△ 2.0	1,907,740	1.2	1,885,870	2.1
	9.3%		8.4%		8.9%		9.5%		9.4%		9.6%		9.5%	
(3)自己水(m ³ /年)	3,510,559	3.5	3,390,568	△ 4.3	3,541,335	△ 1.8	3,608,043	△ 2.9	3,715,724	0.6	3,695,153	△ 2.6	3,792,216	6.0
	18.0%		17.3%		18.0%		18.3%		18.8%		18.7%		19.0%	
⑧1日最大配水量(m ³ /日)	57,062	△ 2.9	58,738	0.6	58,395	△ 4.0	60,845	1.0	60,270	△ 6.6	64,549	2.5	62,999	0.4
⑨1日平均配水量(m ³ /日)	53,257	△ 1.1	53,841	△ 0.3	54,000	△ 0.3	54,171	0.1	54,126	△ 0.2	54,223	△ 0.5	54,518	1.1
⑩負荷率(%)	93.3	1.8	91.7	△ 0.9	92.5	3.9	89.0	△ 0.9	89.8	6.9	84.0	△ 2.9	86.5	0.7
⑪1人1日最大配水量(ℓ/日)	312	△ 2.5	320	0.6	318	△ 3.6	330	1.5	325	△ 6.2	347	2.7	338	0.2
⑫1人1日平均配水量(ℓ/日)	291	△ 0.7	293	△ 0.3	294	0.0	294	0.7	292	0.3	291	△ 0.3	292	1.1
⑬年間有収水量(m ³ /年)	18,205,290	△ 0.5	18,296,994	△ 0.7	18,419,618	0.1	18,397,354	0.3	18,337,004	0.1	18,318,788	△ 2.2	18,724,964	0.6
⑭有収率(%)	93.4	0.3	93.1	△ 0.4	93.5	0.5	93	0.4	92.6	0.0	92.6	△ 1.6	94.1	△ 0.5
⑮給水原価(円)	134円68銭	0.3	134円34銭	△ 0.8	135円36銭	3.7	130円57銭	△ 1.4	132円47銭	△ 3.8	137円76銭	△ 12.3	157円12銭	△ 4.5
⑯供給単価(円)	145円91銭	△ 0.4	146円45銭	△ 0.2	146円73銭	△ 0.1	146円90銭	0.3	146円43銭	0.1	146円29銭	△ 1.7	148円81銭	△ 3.3
⑰公称施設能力(m ³ /日)	77,400	0.0	77,400	0.0	77,400	0.0	77,400	0.0	77,400	0.0	77,400	0.0	77,400	0.0
⑱導送配水管延長(m)	576,506	0.6	573,350	0.7	569,339	1.1	563,026	0.9	557,865	1.1	551,560	0.4	549,610	0.0
⑲職員数(人)	34	1	33	0	33	1	32	△ 1	33	△ 5	38	4	34	△ 3

※職員数については企業職員のみ

(2) 機構図



(3) 在職年数別構成表

R2.4.1

在職年数	大卒	短卒	高卒	その他	計
	人	人	人	人	人
5年未満	12	3	2		17
5年以上10年未満	1	3	2		6
10年以上15年未満	3				3
15年以上20年未満	1				1
20年以上25年未満	1		2		3
25年以上	1		3		4
合 計	19	6	9	0	34

平均勤続年数
18.6年

(4) 年齢別・職制構成表

R2.4.1

制 年令	職											計
	部長	理事	次長	課長級		補佐級		係長級		係員		
	人	人	人	人	人	人	人	人	人	人	人	人
25歳未満											1	1
25歳以上30歳未満											3	3
30歳以上35歳未満											2	2
35歳以上40歳未満									3	1	2	6
40歳以上45歳未満									2		4	6
45歳以上50歳未満					1	3			1		2	7
50歳以上55歳未満			1	4							1	6
55歳以上60歳未満	1								1			2
60歳以上											1	1
合 計	1	0	1	4	1	3	0	7	1	16	34	

平均年齢
43.1才

2. 財務

(1) 決算の推移

経営状況

(単位 千円)

区 分	年 度	令和元年度	平成30年度	平成29年度	平成28年度	平成27年度	平成26年度	平成25年度	対前年度比							
									元年	30年	29年	28年	27年	26年	25年	
収益的収支	総収益	3,410,027	3,502,122	3,517,088	3,475,990	3,537,483	3,583,649	3,061,083	0.97	1.00	1.01	0.98	0.99	1.17	0.98	
	営業収益	2,760,685	2,844,454	2,847,414	2,816,136	2,854,727	2,855,702	2,895,511	0.97	1.00	1.01	0.99	1.00	0.99	0.97	
	うち	給水収益	2,656,291	2,679,573	2,702,732	2,702,531	2,685,161	2,679,851	2,786,481	0.99	0.99	1.00	1.01	1.00	0.96	0.97
		一般会計等繰入金	7,000	7,000	7,000	7,000	7,000	7,000	2,500	1.00	1.00	1.00	1.00	1.00	2.80	0.50
	営業外収益	648,240	656,241	667,800	659,854	682,540	725,062	165,572	0.99	0.98	1.01	0.97	0.94	4.38	1.11	
	うち	一般会計等繰入金	3,983	3,480	3,250	3,568	3,356	22,997	22,188	0.00	1.07	0.91	1.06	0.15	1.04	1.03
		長期前受金戻入	529,784	534,025	535,142	540,378	543,132	567,710	0	0.99	1.00	0.99	0.99	0.96	-	-
	総費用	3,009,343	3,077,319	3,097,279	2,989,518	3,089,899	3,581,005	3,057,532	0.98	0.99	1.04	0.97	0.86	1.17	0.98	
	営業費用	2,941,269	3,003,959	3,016,815	2,895,314	2,978,089	3,054,578	2,873,428	0.98	1.00	1.04	0.97	0.97	1.06	0.97	
	うち	職員給与費	233,501	242,778	257,526	236,854	253,610	302,887	247,277	0.96	0.94	1.09	0.93	0.84	1.22	1.05
		受水費	1,174,534	1,194,864	1,231,884	1,228,408	1,225,698	1,224,793	1,228,206	0.98	0.97	1.00	1.00	1.00	1.00	0.89
		減価償却費	1,003,292	1,001,673	1,006,507	949,722	934,361	917,283	849,078	1.00	1.00	1.06	1.02	1.02	1.08	1.02
	営業外費用	65,094	71,441	77,984	89,790	99,889	101,106	120,581	0.91	0.92	0.87	0.90	0.99	0.84	0.84	
	うち	支払利息	63,549	70,137	76,604	82,882	92,498	98,715	119,080	0.91	0.92	0.92	0.90	0.94	0.83	0.84
一時借入金利息		0	0	0	0	0	0	0	-	-	-	-	-	-	-	
経常損益(A)	402,562	425,295	420,415	490,886	459,289	425,080	67,074	0.95	1.01	0.86	1.07	1.08	6.34	3.14		
特別損益	特別利益	1,102	1,427	1,874	0	216	2,885	0	0.77	0.76	-	-	0.07	-	-	
	うち	一般会計等繰入金	0	0	0	0	0	0	-	-	-	-	-	-	-	
	特別損失	2,980	1,919	2,480	4,414	11,921	425,321	63,523	1.55	0.77	0.56	0.37	0.03	6.70	3.06	
差引(B)	△ 1,878	△ 492	△ 606	△ 4,414	△ 11,705	△ 422,436	△ 63,523	-	-	-	-	-	-	-		
純損益(A)+(B)	424,803	424,803	419,809	486,472	447,584	2,644	3,551	-	-	-	-	-	-	-		
利益剰余金	404,440	2,043,005	1,618,202	1,198,393	711,921	264,336	261,692	-	-	-	-	-	-	-		
資本的収支	資本的収入	371,585	311,000	361,000	316,044	164,470	172,455	1,256,061	1.19	0.86	1.14	1.92	0.95	0.14	1.28	
	うち	企業債	0	0	0	0	0	0	-	-	-	-	-	-	-	
		一般会計等繰入金	11,000	11,000	11,000	11,000	11,000	11,000	15,888	1.00	1.00	1.00	1.00	1.00	0.69	1.18
	資本的支出	978,035	895,502	860,651	1,576,685	1,375,028	1,233,276	1,999,934	1.09	1.04	0.55	1.15	1.11	0.60	1.19	
	うち	建設改良費	731,771	654,022	621,865	1,345,468	1,054,407	1,009,307	1,446,860	1.12	1.05	0.46	1.28	1.04	0.68	1.30
		職員給与費	29,920	30,089	27,370	31,500	32,870	49,290	52,581	0.99	1.10	0.87	0.50	0.67	0.94	0.78
企業債償還金		246,264	241,480	238,786	231,217	320,621	223,969	553,074	1.02	1.01	1.03	0.72	1.43	0.40	0.99	
差引	△ 606,450	△ 584,502	△ 499,651	△ 1,260,641	△ 1,210,558	△ 1,060,821	△ 743,873	-	-	-	-	-	-	-		
不良債務	0	0	0	0	0	0	0	-	-	-	-	-	-	-		
営業収益に対する割合	単年度欠損金比率	-	-	-	-	-	-	-	-	-	-	-	-	-	-	
	累積欠損金比率	-	-	-	-	-	-	-	-	-	-	-	-	-	-	
	不良債務比率	-	-	-	-	-	-	-	-	-	-	-	-	-	-	
総収益対総費用比率	113.3	113.8	113.6	116.3	114.5	100.1	100.1	-	-	-	-	-	-	-		
一般会計から繰入金総額	21,983	21,480	21,250	21,568	21,356	40,997	40,576	1.02	1.01	0.99	1.01	0.52	1.01	1.01		
年度末企業債減債高	2,498,686	2,744,951	2,986,431	3,225,216	3,456,433	3,777,054	4,001,023	0.91	0.92	0.93	0.93	0.92	0.94	0.88		
年度末一時借入金現在高	0	0	0	0	0	0	0	-	-	-	-	-	-	-		

※資本的収支については、消費税相当額を含む。

(2)損益計算書

科目	年度		令和元年度		平成30年度		平成29年度		平成28年度		平成27年度		平成26年度		平成25年度		すう勢比率							
	金額	構成比	金額	構成比	金額	構成比	金額	構成比	金額	構成比	金額	構成比	金額	構成比	金額	構成比	元年	30年	29年	28年	27年	26年	25年	
事業収益	3,410,027	100.0%	3,502,122	100.0%	3,517,088	100.0%	3,475,990	100.0%	3,537,483	100.0%	3,583,649	100.0%	3,061,083	100.0%	111	114	115	114	116	117	100			
営業収益	2,760,685	81.0%	2,844,454	81.2%	2,847,414	81.0%	2,816,136	81.0%	2,854,727	80.7%	2,855,702	79.7%	2,895,511	94.6%	95	98	98	97	99	99	100			
給水収益	2,656,291	77.9%	2,679,573	76.5%	2,702,732	76.8%	2,702,531	77.7%	2,685,161	75.9%	2,679,851	74.8%	2,786,481	91.0%	95	96	97	97	96	96	100			
受託工事収益	13,483	0.4%	87,796	2.5%	68,896	2.0%	33,338	1.0%	74,834	2.1%	51,219	1.4%	36,842	1.2%	37	238	187	90	203	139	100			
その他営業収益	90,911	2.7%	77,085	2.2%	75,786	2.2%	80,267	2.3%	94,732	2.7%	124,632	3.5%	72,188	2.4%	126	107	105	111	131	173	100			
営業外収益	648,240	19.0%	656,241	18.7%	667,800	19.0%	659,854	19.0%	682,540	19.3%	725,062	20.2%	165,572	5.4%	392	396	403	399	412	438	100			
受取利息及び配当金	4,287	0.1%	4,691	0.1%	7,050	0.2%	8,422	0.2%	11,718	0.3%	13,016	0.4%	16,478	0.5%	26	28	43	51	71	79	100			
加入金	94,970	2.8%	97,730	2.8%	106,470	3.0%	90,510	2.6%	104,040	2.9%	96,470	2.7%	106,050	3.5%	90	92	100	85	98	91	100			
雑収益	15,216	0.4%	16,315	0.5%	15,888	0.5%	16,976	0.5%	20,294	0.6%	24,869	0.7%	20,856	0.7%	73	78	76	81	97	119	100			
他会計補助金	3,983	0.1%	3,480	0.1%	3,250	0.1%	3,568	0.1%	3,356	0.1%	22,997	0.6%	22,188	0.7%	18	16	15	16	15	104	100			
長期前受金戻入	529,784	15.5%	534,025	15.2%	535,142	15.2%	540,378	15.6%	543,132	15.4%	567,710	15.8%	0	-	93	94	94	95	96	100	-			
特別利益	1,102	0.0%	1,427	0.0%	1,874	0.0%	0	-	216	0.0%	2,885	0.1%	0	-	38	49	65	0	7	100	-			
過年度損益修正益	1,102	0.0%	53	0.0%	1,874	0.0%	0	-	216	0.0%	663	0.0%	0	-	166	8	283	0	33	100	-			
固定資産売却益	0	-	0	-	0	-	0	-	0	-	2,222	0.1%	0	-	-	-	-	-	-	-	-	-	-	-
事業費用	3,009,343	100.0%	3,077,319	100.0%	3,097,279	100.0%	2,989,518	100.0%	3,089,899	100.0%	3,581,005	100.0%	3,057,532	100.0%	98	101	101	98	101	117	100			
営業費用	2,941,269	97.7%	3,003,959	97.6%	3,016,815	97.4%	2,895,314	96.9%	2,978,089	96.4%	3,054,578	85.3%	2,873,428	94.0%	102	105	105	101	104	106	100			
原水及び浄水費	1,482,444	49.3%	1,501,504	48.8%	1,527,037	49.3%	1,496,511	50.1%	1,498,368	48.5%	1,525,145	42.6%	1,510,891	49.4%	98	99	101	99	99	101	100			
配水及び給水費	134,789	4.5%	139,954	4.5%	140,256	4.5%	139,047	4.6%	144,371	4.7%	137,190	3.8%	167,298	5.5%	81	84	84	83	86	82	100			
受託工事費	24,751	0.8%	83,347	2.7%	66,333	2.1%	42,494	1.4%	105,587	3.4%	64,446	1.8%	52,033	1.7%	48	160	127	82	203	124	100			
業務費	150,641	5.0%	147,156	4.8%	147,408	4.8%	142,326	4.8%	146,078	4.7%	144,520	4.1%	128,257	4.2%	117	115	115	111	114	113	100			
総係費	133,138	4.4%	117,794	3.8%	121,143	3.9%	118,269	4.0%	141,552	4.6%	205,059	5.7%	153,627	5.0%	87	77	79	77	92	133	100			
減価償却費	1,003,292	33.3%	1,001,673	32.6%	1,006,507	32.5%	949,722	31.8%	934,361	30.2%	917,283	25.6%	849,078	27.8%	118	118	119	112	110	108	100			
資産減耗費	12,214	0.4%	12,531	0.4%	8,131	0.3%	6,945	0.2%	7,772	0.3%	60,935	1.7%	12,244	0.4%	100	102	66	57	63	498	100			
その他営業費用	0	-	0	-	0	-	0	-	0	-	0	-	0	-	-	-	-	-	-	-	-	-	-	-
営業外費用	65,094	2.2%	71,441	2.3%	77,984	2.5%	89,790	3.0%	99,889	3.2%	101,106	2.8%	120,581	3.9%	54	59	65	74	83	84	100			
支払利息	63,549	2.1%	70,137	2.3%	76,604	2.5%	82,881	2.8%	92,498	3.0%	98,715	2.7%	119,080	3.9%	53	59	64	70	78	83	100			
雑支出	1,545	0.1%	1,304	0.0%	1,380	0.0%	6,909	0.2%	7,391	0.2%	2,391	0.1%	1,501	0.0%	103	87	92	460	492	159	100			
他会計補助金	0		0		0		0	-	0	-	0	-	0	-	-	-	-	-	-	-	-	-	-	-
特別損失	2,980	0.1%	1,919	0.1%	2,480	0.1%	4,414	0.1%	11,921	0.4%	425,321	11.9%	63,523	2.1%	5	3	4	7	19	670	100			
過年度損益修正損	2,980	0.1%	1,919	0.1%	2,480	0.1%	4,414	0.1%	1,511	0.1%	425,321	11.9%	63,523	2.1%	5	3	4	7	2	670	100			
その他特別損失	0	-	0		0	-	0	-	10,410	0.3%	0	-	0	-	-	-	-	-	-	-	-	-	-	-
当年度純利益	400,684	-	424,803	-	419,809	-	486,472	-	447,584	-	2,644	-	3,551	-	11,284	11,963	11,822	13,700	12,604	74	100			

(3) 資本的収支(税抜)

科目	年度		平成30年度		平成29年度		平成28年度		平成27年度		平成26年度		平成25年度		すう勢比率						
	金額	構成比	金額	構成比	金額	構成比	金額	構成比	金額	構成比	金額	構成比	金額	構成比	元年	30年	29年	28年	27年	26年	25年
資本的収入	371,585	83.7%	311,000	100.0%	361,000	100.0%	316,044	100.0%	164,343	100.0%	172,455	100.0%	1,218,280	100.0%	31	26	30	33	13	14	100
1 企業債	0	-	0	-	0	-	0	-	0	-	0	-	0	-	-	-	-	-	-	-	-
2 工事負担金	60,585	-	0	-	0	-	5,044	1.6%	3,343	2.0%	9,776	5.7%	898,447	73.7%	7	-	-	1	0	1	100
3 他会計負担金	11,000	3.0%	11,000	3.5%	11,000	3.0%	11,000	3.5%	11,000	6.7%	11,000	6.4%	15,500	1.3%	71	71	71	71	71	71	100
4 その他負担金	0	-	0	-	0	-	0	-	0	-	0	-	3,945	0.3%	-	-	-	-	-	-	100
5 固定資産売却代金	0	-	0	-	0	-	0	-	0	-	1,679	0.9%	0	-	-	-	-	-	-	100	-
6 国庫補助金	0	-	0	-	0	-	0	-	0	-	0	-	0	-	-	-	-	-	-	-	-
7 他会計補助金	0	-	0	-	0	-	0	-	0	-	0	-	388	0.1%	-	-	-	-	-	-	100
8 一般会計貸付金返還金	300,000	80.7%	300,000	96.5%	300,000	83.1%	300,000	94.9%	150,000	91.3%	150,000	87.0%	300,000	24.6%	100	100	100	100	50	50	100
9 出資金返還金	0	0.0%	0	0.0%	50,000	13.9%	-	-	-	-	-	-	-	-	0	-	100	-	-	-	-
資本的支出	919,281	100.0%	850,945	100.0%	818,123	100.0%	1,476,219	100.0%	1,295,358	100.0%	1,163,240	100.0%	1,934,203	100.0%	48	44	42	76	67	60	100
1 建設改良費	673,017	73.2%	609,465	71.6%	579,337	70.8%	1,245,002	84.3%	974,737	75.3%	939,271	80.7%	1,381,129	71.4%	49	44	42	90	71	68	100
(1)改良工事費	609,310	66.3%	567,859	66.7%	483,662	59.1%	1,209,197	81.9%	945,556	73.0%	835,709	71.8%	595,670	30.8%	102	95	81	203	159	140	100
(2)拡張事業費	0	-	0	-	0	-	0	-	0	-	43,393	3.7%	37,497	2.0%	-	-	-	-	-	116	100
(3)中央丘陵水道施設建設事業費	0	-	0	-	0	-	0	-	0	-	0	-	702,980	36.3%	-	-	-	-	-	-	100
(4)営業設備費	63,706	6.9%	41,606	4.9%	95,675	11.7%	35,805	2.4%	29,181	2.3%	60,169	5.2%	44,982	2.3%	142	92	213	80	65	134	100
2 企業債償還金	246,264	26.8%	241,480	28.4%	238,786	29.2%	231,217	15.7%	320,621	24.7%	223,969	19.3%	553,074	28.6%	45	44	43	42	58	40	100
3 補助金返還金	0	-	0	-	0	-	0	-	0	-	0	-	0	-	-	-	-	-	-	-	-
4 出資金	0	-	0	-	0	-	0	-	0	-	0	-	0	-	-	-	-	-	-	-	-
5 長期貸付金	0	-	0	-	0	-	0	-	0	-	0	-	0	-	-	-	-	-	-	-	-
差引不足額	547,696	-	539,945	-	457,123	-	1,160,175	-	1,131,015	-	990,785	-	715,923	-	77	75	64	162	158	138	100

(4) 貸借対照表
①借方

科目	年度		令和元年度		平成30年度		平成29年度		平成28年度		平成27年度		平成26年度		平成25年度		すう勢比率						
	金額	構成比	金額	構成比	金額	構成比	金額	構成比	金額	構成比	金額	構成比	金額	構成比	元年	30年	29年	28年	27年	26年	25年		
資産	25,924,830	100.0%	26,249,771	99.2%	26,446,292	99.9%	26,667,508	100.0%	26,838,299	100.0%	27,308,820	100.0%	28,170,975	100.0%	92	93	94	95	95	97	100		
固定資産	23,202,464	89.5%	23,798,627	89.9%	24,466,770	92.5%	25,089,638	94.1%	25,029,284	93.3%	25,057,432	91.8%	25,243,533	89.6%	92	94	97	99	99	99	100		
有形固定資産	22,902,464	88.3%	23,198,627	87.7%	23,566,770	89.1%	23,839,638	89.4%	23,479,284	87.5%	23,357,432	85.6%	23,393,533	83.0%	98	99	101	102	100	100	100		
土地	1,151,948	4.4%	1,151,948	4.3%	1,151,948	4.3%	1,151,948	4.3%	1,151,815	4.3%	1,151,815	4.2%	1,153,494	4.1%	100	100	100	100	100	100	100		
建物	1,213,279	4.7%	1,253,851	4.7%	1,294,566	4.9%	1,335,382	5.0%	1,268,439	4.7%	1,279,143	4.7%	1,296,464	4.6%	94	97	100	103	98	99	100		
構築物	18,379,692	70.9%	18,442,738	69.7%	18,578,503	70.2%	18,613,284	69.8%	17,602,777	65.6%	17,518,987	64.2%	16,641,939	59.1%	110	111	112	112	106	105	100		
機械及び装置	1,859,723	7.2%	2,087,055	7.9%	2,268,084	8.6%	2,509,947	9.4%	1,944,160	7.2%	2,129,394	7.8%	1,813,305	6.4%	103	115	125	138	107	117	100		
量水器	101,838	0.4%	101,305	0.4%	98,905	0.4%	98,086	0.4%	93,705	0.4%	96,240	0.4%	104,642	0.4%	97	97	95	94	90	92	100		
車両及び運搬具	2,190	0.0%	3,459	0.0%	5,200	0.0%	7,559	0.0%	10,377	0.0%	9,939	0.0%	8,238	0.0%	27	42	63	92	126	121	100		
工具器具及び備品	172,458	0.7%	144,786	0.5%	147,914	0.6%	91,780	0.4%	106,424	0.4%	122,899	0.5%	110,286	0.4%	156	131	134	83	96	111	100		
建設仮勘定	21,336	0.1%	13,485	0.1%	21,650	0.1%	31,652	0.1%	1,301,587	4.9%	1,049,015	3.8%	2,265,165	8.0%	1	1	1	1	57	46	100		
投資	300,000	1.2%	600,000	2.3%	900,000	3.4%	1,250,000	4.7%	1,550,000	5.8%	1,700,000	6.2%	1,850,000	6.6%	16	32	49	68	84	92	100		
出資金	0	-	0	-	0	-	50,000	0.2%	50,000	0.2%	50,000	0.2%	50,000	0.2%	-	-	-	-	100	100	100		
長期貸付金	300,000	1.2%	600,000	2.3%	900,000	3.4%	1,200,000	4.5%	1,500,000	5.6%	1,650,000	6.0%	1,800,000	6.4%	17	33	50	67	83	92	100		
流動資産	2,722,366	10.5%	2,451,144	9.3%	1,979,522	7.5%	1,577,870	5.9%	1,809,015	6.7%	2,251,388	8.2%	2,927,442	10.4%	93	84	68	54	62	77	100		
現金預金	2,289,975	8.7%	2,040,812	7.7%	1,548,908	5.9%	1,175,073	4.4%	1,364,983	5.1%	1,705,792	6.2%	1,854,500	6.6%	123	110	84	63	74	92	100		
未収金	396,074	1.5%	376,638	1.4%	387,269	1.5%	369,726	1.4%	413,530	1.5%	455,996	1.7%	1,023,359	3.6%	39	37	38	36	40	45	100		
保有有価証券	0	-	0	-	0	-	0	-	0	-	0	-	0	-	-	-	-	-	-	-	-		
貯蔵品	36,018	1.4%	33,668	0.1%	34,679	0.1%	33,045	0.1%	30,502	0.1%	32,460	0.1%	37,593	0.2%	96	90	92	88	81	86	100		
その他流動資産	299	0.0%	26	0.0%	8,666	0.0%	26	0.0%	0	-	57,140	0.2%	11,990	0.0%	2	0	72	0	-	477	100		
仮払金	0	-	0	-	0	-	0	-	0	-	0	-	0	-	-	-	-	-	-	-	-		

②貸方

(単位:千円)

科目	年度		令和元年度		平成30年度		平成29年度		平成28年度		平成27年度		平成26年度		平成25年度		すう勢比率							
	金額	構成比	金額	構成比	金額	構成比	金額	構成比	金額	構成比	金額	構成比	金額	構成比	元年	30年	29年	28年	27年	26年	25年			
負債・資本	25,924,830	100.0%	26,246,771	100.0%	26,446,292	100.0%	26,652,508	100.0%	26,838,299	100.0%	27,308,820	100.0%	28,170,975	100.0%	92	93	94	95	95	97	100			
負債	13,850,960	53.4%	14,576,586	55.5%	15,197,910	57.5%	15,838,934	59.4%	16,496,198	61.5%	17,414,303	63.8%	981,403	3.5%	1411	1485	1549	1614	1681	1774	100			
固定負債	2,463,048	9.5%	2,724,488	10.4%	2,964,709	11.3%	3,203,580	12.0%	3,398,735	12.7%	3,767,247	13.8%	239	0.0%	1030564	1139953	1240464	1340410	1422065	1576254	100			
建設改良等の財源に充てるための企業債	2,245,661	8.7%	2,498,687	9.5%	2,744,951	10.5%	2,986,431	11.2%	3,198,055	11.9%	3,456,433	12.7%	0	-	-	-	-	-	-	-	-			
退職給与引当金	217,387	0.8%	225,801	0.9%	219,758	0.8%	217,149	0.8%	200,680	0.8%	310,814	1.1%	239	0.0%	90957	94477	91949	90857	83967	130048	100			
流動負債	743,535	2.9%	799,800	3.0%	700,635	2.6%	747,263	2.8%	770,649	2.9%	888,147	3.3%	981,164	3.5%	76	82	71	76	79	91	100			
建設改良等の財源に充てるための企業債	253,026	1.0%	246,264	0.9%	241,480	0.9%	238,786	0.9%	258,378	1.0%	320,621	1.2%	0	-	-	-	-	-	-	-	-			
未払金	417,292	1.6%	481,530	1.8%	380,882	1.4%	426,979	1.6%	438,109	1.6%	501,517	1.8%	909,176	3.2%	46	53	42	47	48	55	100			
前受金	38,596	0.1%	36,750	0.1%	46,550	0.2%	52,267	0.2%	40,009	0.1%	26,500	0.1%	49,217	0.2%	78	75	95	106	81	54	100			
預り金	13,112	0.1%	13,469	0.1%	11,221	0.0%	11,116	0.0%	14,024	0.1%	15,727	0.1%	22,771	0.1%	58	59	49	49	62	69	100			
引当金	21,509	0.1%	21,787	0.1%	20,502	0.1%	18,115	0.1%	20,129	0.1%	23,782	0.1%	0	-	-	-	-	-	-	-	-			
預り担保有価証券	0	-	0	-	0	-	0	-	0	-	0	-	0	-	-	-	-	-	-	-	-			
繰延収益	10,644,377	41.0%	11,052,298	42.1%	11,532,566	43.6%	11,888,091	44.6%	12,326,814	45.9%	12,758,909	46.7%	0	-	83	87	90	93	97	100	-			
資本	12,073,870	46.6%	11,673,185	44.5%	11,248,382	42.5%	10,813,574	40.6%	10,342,101	38.5%	9,894,517	36.2%	27,189,572	96.5%	44	43	41	38	36	36	100			
資本金	9,615,180	37.1%	9,615,180	36.6%	9,615,180	36.4%	9,615,180	36.1%	9,615,180	35.8%	277,103	1.0%	4,278,127	15.2%	225	225	225	225	225	6	100			
自己資本金	9,615,180	37.1%	9,615,180	36.6%	9,615,180	36.4%	9,615,180	36.1%	9,615,180	35.8%	277,103	1.0%	277,103	1.0%	3470	3470	3470	3470	100	100	100			
借入資本金	0	-	0	-	0	-	0	-	0	-	0	-	4,001,024	14.2%	-	-	-	-	-	-	100			
剰余金	2,458,690	9.5%	2,058,005	7.8%	1,633,202	6.2%	1,198,394	4.5%	726,921	2.7%	9,617,414	35.2%	22,911,445	81.3%	11	9	7	3	42	42	100			
資本剰余金	0	-	0	-	0	-	0	-	0	-	165,638	0.6%	22,634,753	80.3%	-	-	-	-	-	1	100			
利益剰余金	2,458,690	9.5%	2,058,005	7.8%	1,633,202	6.2%	1,198,394	4.5%	726,921	2.7%	9,451,776	34.6%	276,692	1.0%	889	744	590	263	3416	3416	100			
減債積立金	0	0.0%	15,000	0.1%	15,000	0.1%	15,000	0.1%	15,000	0.1%	15,000	0.1%	15,000	0.1%	0	100	100	100	100	100	100			
当年度未処分利益剰余金	2,458,690	9.5%	2,043,005	7.8%	1,618,202	6.1%	1,198,393	4.5%	711,921	2.7%	9,436,776	34.5%	261,692	0.9%	940	781	618	458	272	3606	100			

(5)費用構成表

年 度	令和元年度			平成30年度			平成29年度			平成28年度			平成27年度			平成26年度			平成25年度			
有収水量(m ³)	18,205,290			18,296,994			18,419,618			18,337,004			18,337,004			18,318,788			18,724,964			
項 目	金額(千円)	割合(%)	原価(円)	金額(千円)	割合(%)	原価(円)	金額(千円)	割合(%)	原価(円)	金額(千円)	割合(%)	原価(円)	金額(千円)	割合(%)	原価(円)	金額(千円)	割合(%)	原価(円)	金額(千円)	割合(%)	原価(円)	
職員給与費	1. 給料	112,979	4.6%	6.21	117,704	4.8%	6.48	120,557	4.8%	6.54	115,170	4.8%	6.26	121,460	5.0%	6.62	129,175	5.1%	7.05	117,667	4.0%	5.95
	2. 手当	71,859	2.9%	3.95	74,486	3.0%	4.10	77,726	3.1%	4.22	68,511	2.9%	3.72	70,403	2.9%	3.84	81,337	3.2%	4.44	71,080	2.4%	3.6
	3. 報酬	0	-	-	0	-	-	0	-	-	0	-	-	0	-	-	0	-	-	0	-	-
	4. 法定福利費	39,404	1.6%	2.16	40,944	1.7%	2.25	41,178	1.7%	2.24	36,703	1.5%	1.99	38,982	1.6%	2.13	42,693	1.7%	2.33	38,530	1.3%	1.95
	5. 退職給与金	26,677	1.1%	1.46	9,644	0.4%	0.53	18,065	0.7%	0.98	16,470	0.7%	0.90	22,765	0.9%	1.24	49,682	2.0%	2.71	20,000	0.7%	1.01
	計	250,919	10.2%	13.85	242,778	9.9%	13.37	257,526	10.3%	13.98	236,854	9.9%	12.87	253,610	10.4%	13.83	302,887	12.0%	16.53	247,277	8.4%	12.51
6. 受水費	1,174,534	47.9%	64.52	1,194,864	48.6%	65.80	1,231,884	49.4%	66.88	1,228,408	51.1%	66.77	1,225,698	50.5%	66.84	1,224,793	48.5%	66.86	1,228,206	41.7%	62.12	
7. 動力費	68,013	2.8%	3.74	73,056	3.0%	4.02	70,632	2.8%	3.83	68,055	2.8%	3.70	74,520	3.1%	4.07	77,851	3.1%	4.25	77,891	2.6%	3.94	
8. 薬品費	8,998	0.4%	49.00	8,544	0.3%	0.47	8,678	0.3%	0.47	8,206	0.3%	0.45	7,871	0.3%	0.43	7,347	0.3%	0.40	7,202	0.2%	0.36	
9. 修繕費	13,276	0.6%	73.00	18,785	0.8%	1.03	14,862	0.6%	0.81	19,184	0.8%	1.04	11,685	0.5%	0.64	14,999	0.6%	0.82	17,067	0.6%	0.86	
10. 材料費	1,148	0.0%	0.06	963	0.0%	0.05	2,125	0.1%	0.12	2,088	0.1%	0.11	6,125	0.3%	0.33	3,729	0.1%	0.20	2,539	0.1%	0.13	
11. 委託料	270,014	11.0%	14.83	256,581	10.4%	14.13	245,750	9.9%	13.34	234,148	9.8%	12.73%	240,965	9.9%	13.14	272,476	10.8%	14.88	286,317	9.7%	14.48	
12. 請負工事費	55,080	2.2%	3.03	53,148	2.2%	2.93	49,580	2.0%	2.69	45,041	1.9%	2.45	49,159	2.0%	2.68	47,337	1.9%	2.59	20,835	0.7%	1.05	
13. 減価償却費	1,003,292	40.9%	55.11	1,001,673	40.8%	55.16	1,006,507	40.4%	54.64	949,722	39.5%	51.62	934,361	38.5%	50.96	917,283	36.4%	50.14	849,078	28.9%	42.95	
14. 支払利息	63,549	2.6%	3.49	70,137	2.9%	3.86	76,604	3.1%	4.16	82,881	3.5%	4.50	92,498	3.8%	5.04	98,715	3.9%	5.39	119,080	4.0%	6.02	
15. その他	72,789	3.0%	3.42	71,524	2.9%	3.94	64,318	2.6%	3.49	68,023	2.8%	3.70	75,899	3.1%	4.14	123,821	4.9%	6.76	86,484	2.9%	4.37	
16. 長期前受金戻入	△ 529,784	△21.6%	△29.10	△ 535,142	△21.7%	△29.19	△ 535,142	△21.5%	△29.5	△ 540,378	△22.5%	△29.37	△ 543,132	△22.4%	△29.63	△ 567,710	△22.5%	△30.99	0	-	-	
給水原価計	2,451,828	100.0%	134.68	2,458,028	100.0%	135.36	2,493,324	100.0%	135.36	2,402,232	100.0%	130.57	2,429,259	100.0%	132.47	2,523,528	100.0%	137.76	2,941,976	100.0%	148.81	
総費用合計	3,009,343			3,077,319			3,097,279			2,989,518			3,089,899			3,581,005			3,057,532			
供給単価	2,656,291		145.91	2,679,573		146.46	2,702,732		146.73	2,702,531		146.43	2,685,161		146.43	2,679,851		146.29	2,786,481		148.81	

(6) 経営分析表

項目		令和元年度	30年度	29年度	28年度	27年度	26年度	25年度
固定資産構成比率	%	89.5	90.7	92.5	94.1	93.3	91.8	89.6
固定負債構成比率	%	9.5	10.4	11.2	12.0	12.7	13.8	14.2
自己資本構成比率	%	87.6	86.6	86.1	85.2	84.5	83.0	82.3
固定比率	%	102.1	104.7	107.4	110.4	110.4	110.6	108.9
固定資産対長期資本比率	%	92.1	93.5	95.0	96.8	96.0	94.8	92.8
流動比率	%	366.1	306.5	282.5	211.2	234.7	253.5	298.4
流動資産回転率	回	1.1	1.2	1.6	1.6	1.4	1.1	1.0
経常収益対経常費用比率	%	113.4	113.8	113.6	116.4	114.9	113.5	102.2
営業収益対営業費用比率	%	94.2	94.4	94.2	97.5	96.8	93.8	101.3
職員給与対料金収入比率	%	9.4	9.1	9.5	8.8	9.4	11.3	8.9

(7)業務分析表

項目		令和元年度	30年度	29年度	28年度	27年度	26年度	25年度
普及率	%	99.9	99.9	99.9	99.9	99.4	99.5	99.6
1日平均配水量	m ³	53,257	53,841	54,000	54,171	54,126	54,223	54,518
1人1日最大配水量	ℓ	312	320	318	330	325	347	338
1人1日平均配水量	ℓ	291	293	294	294	292	291	292
有収率	%	93.4	93.1	93.5	93.0	92.6	92.6	94.1
負荷率	%	93.3	91.7	92.5	89.0	89.8	84.0	86.5
施設利用率	%	68.8	69.6	69.8	70.0	66.1	66.2	66.6
最大稼働率	%	73.7	75.9	75.4	78.6	73.6	78.8	76.9
配水管使用効率	m ³ /m	33.8	34.3	34.6	35.1	35.5	35.9	36.2
固定資産使用効率	m ³ /万円	8.5	8.5	8.4	8.3	8.4	8.5	8.5
職員1人当り給水人口	人	6,781	6,331	6,566	6,821	6,623	6,009	6,662
職員1人当り給水量	m ³	674,270	630,931	657,844	681,383	654,893	590,929	668,749
職員1人当り営業収益	千円	102,248	98,085	101,693	104,301	101,955	92,119	103,411
累積欠損金比率	%	-	-	-	-	-	-	-
給水原価	円・銭	134.68	135.36	135.36	130.57	132.47	137.76	157.12
供給単価	円・銭	145.91	146.73	146.73	146.90	146.43	146.29	148.81

3. 業務

(1) 水量分析

① 配水量内訳

分	年度区	令和元年度		平成30年度		平成29年度		平成28年度		平成27年度		平成26年度		平成25年度		すう勢比率							
		水量	構成比	水量	構成比	水量	構成比	水量	構成比	水量	構成比	水量	構成比	水量	構成比	元年	30年	29年	28年	27年	26年	25年	
有効水量	有収水量	m		m		m		m		m		m											
		18,205,290	93.4%	18,296,994	93.1%	18,419,618	93.5%	18,397,354	93.0%	18,337,004	92.6%	18,318,788	92.6%	18,724,964	94.1%	97	98	98	98	98	98	98	100
	無収水量	管洗管排水量	130,041	0.7%	135,044	0.7%	126,319	0.6%	76,859	0.4%	8,769	0.0%	8,272	0.0%	529	0.0%	24582	25528	23879	14529	1658	1564	100
		部事業用水	28,106	0.1%	27,626	0.1%	5,327	0.0%	5,419	0.0%	5,509	0.0%	4,890	0.0%	4,230	0.0%	664	653	126	128	130	116	100
		メーター不感水量	364,047	1.9%	365,781	1.9%	368,364	1.9%	367,920	1.9%	366,740	1.9%	366,376	1.9%	374,501	1.9%	97	98	98	98	98	98	100
		消防用水	404	0.0%	296	0.0%	366	0.0%	627	0.0%	410	0.0%	606	0.0%	297	0.0%	136	100	123	211	138	204	100
		その他	5,569	0.0%	5,814	0.0%	5,786	0.0%	5,786	0.0%	5,853	0.0%	28,746	0.1%	47,704	0.2%	12	12	12	12	12	60	100
		小計	528,167	2.7%	534,561	2.7%	506,162	2.6%	456,611	2.3%	387,281	2.0%	408,890	2.1%	427,261	2.1%	124	125	118	107	91	96	100
	計	18,733,457	96.1%	18,831,555	95.8%	18,925,780	96.0%	18,853,965	95.4%	18,724,285	94.5%	18,727,678	145.2%	19,152,225	96.2%	98	98	99	98	98	98	100	
	無効水量	調定減額水量	13,058	0.1%	34,887	0.2%	17,396	0.1%	24,023	0.1%	23,618	0.1%	24,251	0.1%	29,433	0.1%	44	119	59	82	80	82	100
その他(不明水)		745,492	3.8%	785,548	4.0%	766,839	3.9%	894,373	4.5%	1,062,371	5.4%	1,039,719	5.3%	717,328	3.6%	104	110	107	125	148	145	100	
計		758,550	3.9%	820,435	4.2%	784,235	4.0%	918,396	4.6%	1,085,989	5.5%	1,063,970	5.4%	746,761	3.8%	102	110	105	123	145	142	100	
総配水量	19,492,007	100.0%	19,651,990	100.0%	19,710,015	100.0%	19,772,361	100.0%	19,810,274	100.0%	19,791,648	100.0%	19,898,986	100.0%	98	99	99	99	100	99	100		

② 有収水量内訳(用途別)

分	年度区	令和元年度		平成30年度		平成29年度		平成28年度		平成27年度		平成26年度		平成25年度		すう勢比率							
		水量	構成比	水量	構成比	水量	構成比	水量	構成比	水量	構成比	水量	構成比	水量	構成比	元年	30年	29年	28年	27年	26年	25年	
		m		m		m		m		m		m											
一般用		12,935,888	71.1%	12,918,651	70.6%	12,965,776	70.4%	12,936,665	70.3%	12,895,530	70.3%	12,899,077	70.4%	13,122,076	70.1%	99	98	99	99	98	98	98	100
口径別		2,126,673	11.7%	2,186,860	12.0%	2,164,083	11.7%	2,152,799	11.7%	2,121,145	11.6%	2,084,577	11.4%	2,157,163	11.5%	99	101	100	100	98	97	100	
湯屋用		31,164	0.2%	32,571	0.2%	28,742	0.2%	31,188	0.2%	31,181	0.2%	31,074	0.2%	34,961	0.2%	96	113	82	89	89	89	100	
福祉施設用		185,029	1.0%	185,421	1.0%	182,987	1.0%	185,557	1.0%	184,508	1.0%	179,320	1.0%	174,151	0.9%	106	106	105	107	106	103	100	
共用		-	-	-	-	-	-	-	-	-	-	-	0	-	-	-	-	-	-	-	-	-	
連用		2,896,099	15.9%	2,943,433	16.1%	3,007,205	16.3%	3,014,190	16.4%	3,047,418	16.6%	3,072,235	16.8%	3,161,843	16.9%	92	93	95	95	96	97	100	
臨時用		30,437	0.2%	30,058	0.2%	48,557	0.3%	54,746	0.3%	34,602	0.2%	29,225	0.1%	50,297	0.3%	61	60	97	109	69	58	100	
九鬼簡易水道		-	-	-	-	22,268	0.1%	22,209	0.1%	22,620	0.1%	23,280	0.1%	24,473	0.1%	-	-	91	91	92	95	100	
計		18,205,290	100.0%	18,296,994	100.0%	18,419,618	100.0%	18,397,354	100.0%	18,337,004	100.0%	18,318,788	99.9%	18,724,964	100.0%	97	98	98	98	98	98	100	