

平成 28 年 度

業 務 の 状 況

和泉市上下水道部

目 次

1 沿 革

- (1) 業務量の推移…………… 2
- (2) 機構図…………… 3
- (3) 在職年数別構成表…………… 4
- (4) 年齢別・職制構成表…………… 4

2 財 務

- (1) 決算の推移…………… 5
- (2) 損益計算書…………… 6
- (3) 資本的収支…………… 7
- (4) 貸借対照表…………… 8
- (5) 費用構成表…………… 10
- (6) 経営分析表…………… 11
- (7) 業務分析表…………… 12

3 業 務

- (1) 水量分析…………… 13

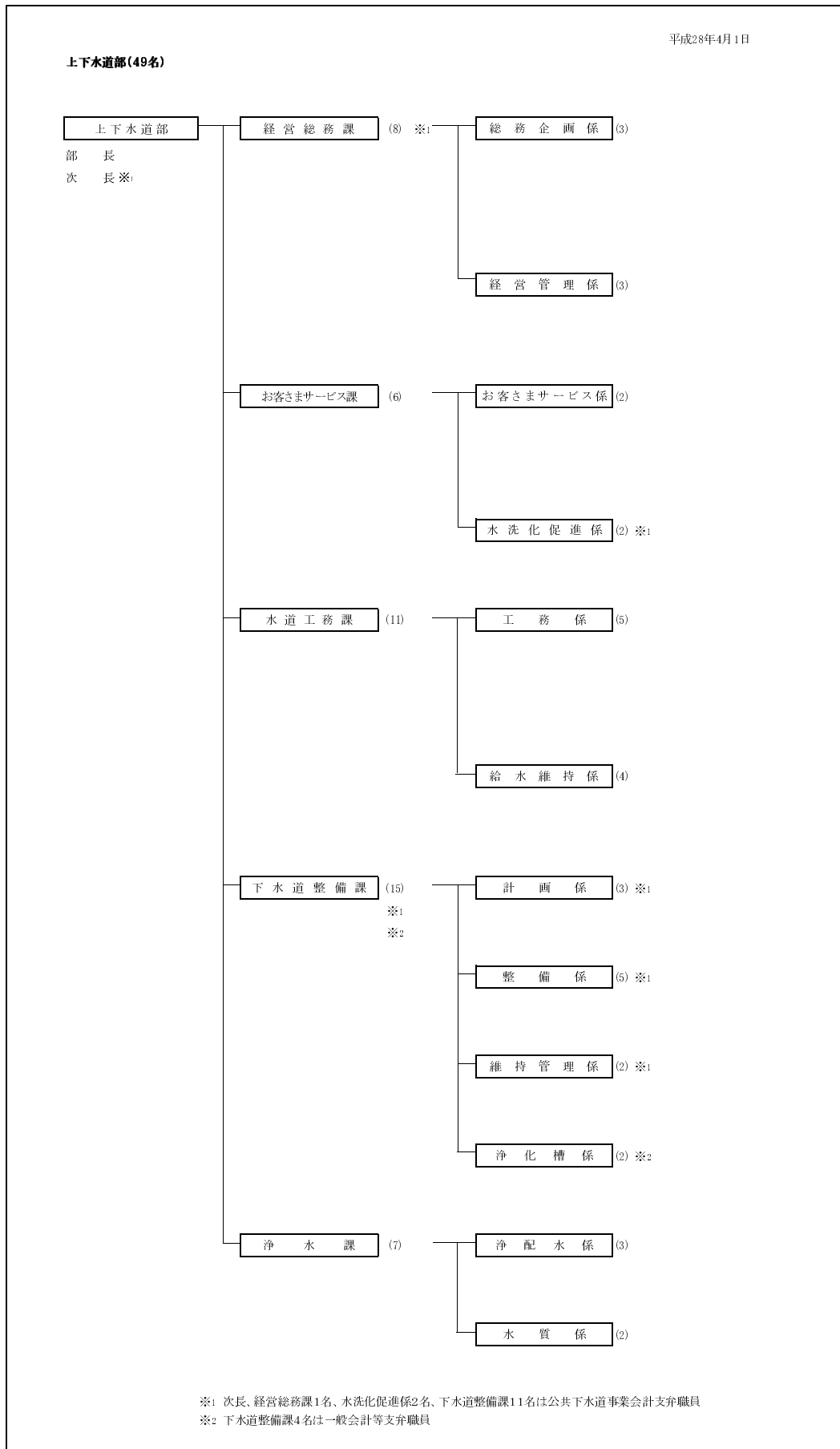
1. 沿革

(1) 業務量の推移

項 目	年 度		年 度		年 度		年 度		年 度		年 度		年 度	
	平成27年度	対前年 伸率%	平成26年度	対前年 伸率%	平成25年度	対前年 伸率%	平成24年度	対前年 伸率%	平成23年度	対前年 伸率%	平成22年度	対前年 伸率%	平成21年度	対前年 伸率%
①行政区域内人口(人)	186,601	△ 0.3	187,166	△ 0.1	187,279	0.1	187,108	△ 0.1	187,334	0.2	186,953	0.4	186,166	0.8
②世帯数(世帯)	76,396	0.8	75,771	1.1	74,921	1.1	74,092	0.7	73,547	1.4	72,537	1.3	71,575	1.6
③給水区域内人口(人)	186,589	△ 0.3	187,153	△ 0.1	187,264	0.1	187,093	△ 0.1	187,320	0.2	186,938	0.4	186,151	0.8
④普及率(%)	99.4	△ 0.1	99.5	△ 0.1	99.6	0.0	99.6	0.3	99.3	0.0	99.3	0.0	99.3	0.1
⑤給水人口(人)	185,434	△ 0.4	186,272	△ 0.1	186,548	0.1	186,376	0.2	185,966	0.2	185,578	0.4	184,759	0.9
⑥給水戸数(戸)	75,764	0.7	75,248	1.1	74,394	1.1	73,562	0.7	73,041	1.4	72,028	1.4	71,055	1.8
⑦年間配水量(m ³ /年)	19,810,274 100.0%	0.1	19,791,648 100.0%	△ 0.5	19,898,986 99.9%	1.1	19,676,137 100.0%	△ 0.2	19,710,919 100.0%	△ 0.1	19,731,033 99.9%	0.7	19,602,294 100.0%	△ 0.1
(1)企業団水(府営水道)(m ³ /年)	14,224,970 71.8%	0.3	14,188,755 71.7%	△ 0.2	14,220,900 71.5%	△ 0.2	14,250,630 72.4%	△ 10.4	15,899,250 80.7%	12.4	14,140,860 71.7%	5.0	13,472,410 68.7%	△ 10.8
(2)泉北水道(m ³ /年)	1,869,580 9.4%	△ 2.0	1,907,740 9.6%	1.2	1,885,870 9.5%	2.1	1,847,600 9.4%	39.5	1,324,380 6.7%	△ 22.5	1,708,400 8.6%	△ 3.9	1,777,900 9.1%	24.1
(3)自己水(m ³ /年)	3,715,724 18.8%	0.6	3,695,153 18.7%	△ 2.6	3,792,216 19.0%	6.0	3,577,907 18.2%	43.8	2,487,289 12.6%	△ 35.9	3,881,773 19.7%	△ 10.8	4,351,984 22.2%	41.0
⑧1日最大配水量(m ³ /日)	60,270	△ 6.6	64,549	2.5	62,999	0.4	62,757	2.1	61,493	△ 0.2	61,624	△ 2.7	63,314	△ 3.4
⑨1日平均配水量(m ³ /日)	54,126	△ 0.2	54,223	△ 0.5	54,518	1.1	53,907	0.1	53,855	△ 0.4	54,058	0.7	53,705	△ 0.1
⑩負荷率(%)	89.8	6.9	84.0	△ 2.9	86.5	0.7	85.9	△ 1.9	87.6	△ 0.1	87.7	3.4	84.8	3.3
⑪1人1日最大配水量(ℓ/日)	325	△ 6.2	347	2.7	338	0.2	337	1.8	331	△ 0.3	332	△ 3.2	343	△ 4.2
⑫1人1日平均配水量(ℓ/日)	292	0.3	291	△ 0.3	292	1.1	289	△ 0.3	290	△ 0.3	291	0.0	291	△ 1.0
⑬年間有収水量(m ³ /年)	18,337,004	0.1	18,318,788	△ 2.2	18,724,964	0.6	18,608,116	△ 0.2	18,639,033	△ 0.1	18,656,430	0.7	18,529,646	0.0
⑭有収率(%)	92.6	0.0	92.6	△ 1.6	94.1	△ 0.5	94.6	0.0	94.6	0.0	94.6	0.1	94.5	0.1
⑮給水原価(円)	132円47銭	△ 3.8	137円76銭	△ 12.3	157円12銭	△ 4.5	164円55銭	△ 0.3	164円98銭	2.7	160円68銭	△ 5.6	170円23銭	△ 2.5
⑯供給単価(円)	146円43銭	0.1	146円29銭	△ 1.7	148円81銭	△ 3.3	153円81銭	0.1	153円62銭	△ 0.2	153円94銭	△ 3.4	159円43銭	△ 1.3
⑰公称施設能力(m ³ /日)	77,400	0.0	77,400	0.0	77,400	0.0	77,400	0.0	77,400	0.0	77,400	0.0	77,400	0.0
⑱動送配水管延長(m)	557,865	1.1	551,560	0.4	549,610	0.0	549,550	0.2	548,198	0.4	545,984	0.7	542,060	1.2
⑲職員数(人)	33	△ 5	38	4	34	△ 3	37	△ 2	39	△ 1	40	△ 1	41	△ 1

※職員数については、企業職員のみ

(2) 機構図



(3)水道在職年数別構成表

H28.4.1

在職年数	大卒	短卒	高卒	その他	計
	人	人	人	人	人
5年未満	4	3	1		8
5年以上10年未満	1				1
10年以上15年未満	3		1		4
15年以上20年未満	2	1			3
20年以上25年未満	4		3		7
25年以上	3	1	3		7
合計	17	5	8	0	30

平均勤続年数

16.3年

(4)年齢別・職制構成表

H28.4.1

制 年令	職										計
	部長	理事	次長	課長級		補佐級		係長級		係員	
	人	人	人	課長	参事	補佐	主幹	係長	主査	人	人
25歳未満										1	1
25歳以上30歳未満										4	4
30歳以上35歳未満										3	3
35歳以上40歳未満								1		4	5
40歳以上45歳未満						2				3	5
45歳以上50歳未満				3		1				2	6
50歳以上55歳未満	1			1				2	1	1	6
55歳以上60歳未満											0
60歳以上											0
合計	1	0	0	4	0	3	0	3	1	18	30

平均年齢

40.8才

2. 財務

(1)決算の推移

経営状況

(単位:千円)

区 分	年 度	平成27年度	平成26年度	平成25年度	平成24年度	平成23年度	平成22年度	平成21年度	対前年度比							
									27年	26年	25年	24年	23年	22年	21年	
収益的収支	総収益	3,537,483	3,583,649	3,061,083	3,122,967	3,162,729	3,233,931	3,326,904	0.99	1.17	0.98	0.99	0.98	0.97	0.96	
	営業収益	2,854,727	2,855,702	2,895,511	2,973,248	3,007,381	3,054,661	3,147,785	1.00	0.99	0.97	0.99	0.98	0.97	0.97	
	うち	給水収益	2,685,161	2,679,851	2,786,481	2,862,023	2,863,409	2,872,011	2,954,143	1.00	0.96	0.97	1.00	1.00	0.97	0.99
	うち	一般会計等繰入金	7,000	7,000	2,500	5,000	12,000	12,000	7,000	1.00	2.80	0.50	0.42	1.00	1.71	1.00
	営業外収益	682,540	725,062	165,572	149,719	155,348	179,238	179,119	0.94	4.38	1.11	0.96	0.87	1.00	0.87	
	うち	一般会計等繰入金	3,356	22,997	22,188	21,490	20,896	20,000	0	0.15	1.04	1.03	1.03	1.04	-	-
	うち	長期前受金戻入	543,132	567,710	0	0	0	0	0	0.96	-	-	-	-	-	-
	総費用	3,089,899	3,581,005	3,057,532	3,122,327	3,139,487	3,109,038	3,288,246	0.86	1.17	0.98	0.99	1.01	0.95	0.96	
	営業費用	2,978,089	3,054,578	2,873,428	2,958,356	2,982,321	2,945,197	3,118,450	0.97	1.06	0.97	0.99	1.01	0.94	0.96	
	うち	職員給与と費	253,610	302,887	247,277	235,403	279,512	280,002	335,728	0.84	1.22	1.05	0.84	1.00	0.84	0.96
	うち	受水費	1,225,698	1,224,793	1,228,206	1,373,438	1,330,286	1,279,620	1,337,024	1.00	1.00	0.89	1.03	1.04	0.96	0.92
	うち	減価償却費	934,361	917,283	849,078	831,810	829,188	833,867	811,593	1.02	1.08	1.02	1.00	0.99	1.03	1.03
	うち	営業外費用	99,889	101,106	120,581	143,244	151,371	159,387	164,079	0.99	0.84	0.84	0.95	0.95	0.97	0.87
	うち	支払利息	92,498	98,715	119,080	141,654	151,069	159,125	164,031	0.94	0.83	0.84	0.94	0.95	0.97	0.87
うち	一時借入金利息	0	0	0	0	0	0	0	-	-	-	-	-	-	-	
	経常損益(A)	459,289	425,080	67,074	21,367	29,037	129,315	44,375	1.08	6.34	3.14	0.74	0.22	2.91	1.87	
特別損益	特別利益	216	2,885	0	0	0	32	0	0.07	-	-	-	-	-	-	
	うち	一般会計等繰入金	0	0	0	0	0	0	-	-	-	-	-	-	-	
	特別損益	11,921	425,321	63,523	20,727	5,795	4,454	5,717	0.03	6.70	3.06	3.58	1.30	0.78	1.11	
	差引(B)	△ 11,705	△ 422,436	△ 63,523	△ 20,727	△ 5,795	△ 4,422	△ 5,717	-	-	-	-	-	-	-	
	純損益(A)+(B)	447,584	2,644	3,551	640	23,242	124,893	38,658	-	-	-	-	-	-	-	
	利益剰余金	711,921	264,336	261,692	258,141	272,501	384,260	259,367	-	-	-	-	-	-	-	
資本的収支	資本的収入	164,470	172,455	1,256,061	981,503	194,476	416,214	328,122	0.95	0.14	1.28	5.05	0.47	1.27	0.85	
	うち	企業債	0	0	0	0	40,000	70,000	-	-	-	-	0.57	0.41	1.36	
	うち	一般会計等繰入金	11,000	11,000	15,888	13,510	8,767	8,000	19,340	1.00	0.69	1.18	1.54	1.10	0.00	2.42
	資本的支出	1,375,028	1,233,276	1,999,934	1,619,649	1,413,261	1,470,132	1,428,567	1.11	0.60	1.19	1.15	0.96	1.03	0.59	
	うち	建設改良費	1,054,407	1,009,307	1,446,860	1,058,963	815,483	608,871	574,870	1.04	0.68	1.30	1.30	1.34	1.06	0.61
	うち	職員給与と費	32,870	49,290	52,581	67,030	75,781	91,544	78,152	0.67	0.94	0.78	0.88	0.83	1.17	1.07
	うち	企業債償還金	320,621	223,969	553,074	560,686	297,778	261,061	252,822	1.43	0.40	0.99	1.88	1.14	1.03	0.45
	差引	△ 1,210,558	△ 1,060,821	△ 743,873	△ 638,146	△ 1,218,785	△ 1,053,918	△ 1,100,445	-	-	-	-	-	-	-	
	不良債務	0	0	0	0	0	0	0	-	-	-	-	-	-	-	
営業収益に対する割合	単年度欠損金比率	-	-	-	-	-	-	-	-	-	-	-	-	-	-	
	累積欠損金比率	-	-	-	-	-	-	-	-	-	-	-	-	-	-	
	不良債務比率	-	-	-	-	-	-	-	-	-	-	-	-	-	-	
	総収益対総費用比率	114.5	100.1	100.1	100.0	100.7	104.0	101.2	-	-	-	-	-	-	-	
	一般会計から繰入金総額	21,356	40,997	40,576	40,000	41,663	40,000	26,340	0.52	1.01	1.01	0.84	0.84	1.52	1.76	
	年度末企業債減償高	3,456,433	3,777,054	4,001,023	4,554,097	5,114,783	5,372,561	5,563,622	0.92	0.94	0.88	0.95	0.95	0.97	0.99	
	年度末一時借入金現在高	0	0	0	0	0	0	0	-	-	-	-	-	-	-	

※資本的収支については、消費税相当額を含む。

(2) 損益計算書

(単位:千円)

科目	年度		平成27年度		平成26年度		平成25年度		平成24年度		平成23年度		平成22年度		平成21年度		すう勢比率					
	金額	構成比	金額	構成比	金額	構成比	金額	構成比	金額	構成比	金額	構成比	金額	構成比	27年	26年	25年	24年	23年	22年	21年	
事業収益	3,537,483	100.0%	3,583,649	100.0%	3,061,083	100.0%	3,122,967	100.0%	3,162,729	100.0%	3,233,931	100.0%	3,326,904	100.0%	106	108	92	94	95	97	100	
営業収益	2,854,727	80.7%	2,855,702	79.7%	2,895,511	94.6%	2,973,248	95.2%	3,007,381	95.1%	3,054,661	94.5%	3,147,785	94.6%	91	91	92	94	96	97	100	
給水収益	2,685,161	75.9%	2,679,851	74.8%	2,786,481	91.0%	2,862,023	91.6%	2,863,409	90.5%	2,872,011	88.8%	2,954,143	88.8%	91	91	94	97	97	97	100	
受託工事収益	74,834	2.1%	51,219	1.4%	36,842	1.2%	26,423	0.9%	44,615	1.5%	94,458	2.8%	112,327	3.4%	67	46	33	24	40	84	100	
その他営業収益	94,732	2.7%	124,632	3.5%	72,188	2.4%	84,802	2.7%	99,357	3.1%	88,192	2.7%	81,315	2.4%	117	153	89	104	122	108	100	
営業外収益	682,540	19.3%	725,062	20.2%	165,572	5.4%	149,719	4.8%	155,348	4.9%	179,238	5.5%	179,119	5.4%	381	405	92	84	87	100	100	
受取利息及び配当金	11,718	0.3%	13,016	0.4%	16,478	0.5%	19,923	0.6%	18,259	0.6%	17,896	0.5%	17,808	0.5%	66	73	93	112	103	100	100	
加入金	104,040	2.9%	96,470	2.7%	106,050	3.5%	91,008	2.9%	98,642	3.1%	118,860	3.7%	132,310	4.0%	79	73	80	69	75	90	100	
雑収益	20,294	0.6%	24,869	0.7%	20,856	0.7%	17,298	0.6%	17,551	0.5%	22,482	0.7%	29,001	0.9%	70	86	72	60	61	78	100	
他会計補助金	3,356	0.1%	22,997	0.6%	22,188	0.7%	21,490	0.7%	20,896	0.7%	20,000	0.6%	0	-	-	-	-	-	-	-	-	
長期前受金戻入	543,132	15.4%	567,710	15.8%	0	-	0	-	0	-	0	-	0	-	-	-	-	-	-	-	-	
特別利益	216	0.0%	2,885	0.1%	0	-	0	-	0	-	32	0.0%	0	-	-	-	-	-	-	-	-	
過年度損益修正益	216	0.0%	663	0.0%	0	-	0	-	0	-	32	0.0%	0	-	-	-	-	-	-	-	-	
固定資産売却益	0	-	2,222	0.1%	0	-	0	-	0	-	0	-	0	-	-	-	-	-	-	-	-	
事業費用	3,089,899	100.0%	3,581,005	100.0%	3,057,532	100.0%	3,122,327	100.0%	3,139,487	100.0%	3,109,038	100.1%	3,288,246	100.0%	94	109	93	95	95	95	100	
営業費用	2,978,089	96.4%	3,054,578	85.3%	2,873,428	94.0%	2,958,356	94.7%	2,982,321	95.0%	2,945,197	94.7%	3,118,450	94.8%	95	98	92	95	96	94	100	
原水及び浄水費	1,498,368	48.5%	1,525,145	42.6%	1,510,891	49.4%	1,636,515	52.4%	1,608,911	51.2%	1,531,255	49.3%	1,614,189	49.1%	93	94	94	101	100	95	100	
配水及び給水費	144,371	4.7%	137,190	3.8%	167,298	5.5%	176,323	5.6%	182,013	5.8%	122,385	3.9%	165,554	5.0%	87	83	101	107	110	74	100	
受託工事費	105,587	3.4%	64,446	1.8%	52,033	1.7%	39,677	1.3%	58,611	1.9%	106,804	3.4%	128,142	3.9%	82	50	41	31	46	83	100	
業務費	146,078	4.7%	144,520	4.1%	128,257	4.2%	130,401	4.2%	133,317	4.2%	139,837	4.5%	153,042	4.7%	95	94	84	85	87	91	100	
総係費	141,552	4.6%	205,059	5.7%	153,627	5.0%	137,698	4.4%	155,940	5.0%	176,244	5.7%	205,553	6.2%	69	100	75	67	76	86	100	
減価償却費	934,361	30.2%	917,283	25.6%	849,078	27.8%	831,810	26.6%	829,188	26.4%	833,867	26.8%	811,593	24.7%	115	113	105	102	102	103	100	
資産減耗費	7,772	0.3%	60,935	1.7%	12,244	0.4%	5,932	0.2%	14,341	0.5%	34,798	1.1%	40,377	1.2%	19	151	30	15	36	86	100	
その他営業費用	0	-	0	-	0	-	0	-	0	-	7	0.0%	0	-	-	-	-	-	-	-	-	
営業外費用	99,889	3.2%	101,106	2.8%	120,581	3.9%	143,244	4.6%	151,371	4.8%	159,387	5.1%	164,079	5.0%	61	62	73	87	92	97	100	
支払利息	92,498	3.0%	98,715	2.7%	119,080	3.9%	141,654	4.5%	151,069	4.8%	159,125	5.1%	164,031	5.0%	56	60	73	86	92	97	100	
雑支出	7,391	0.2%	2,391	0.1%	1,501	0.0%	1,590	0.1%	302	0.0%	262	0.0%	48	0.0%	15,398	4,981	3,127	3,313	629	546	100	
他会計補助金	0	-	0	-	0	-	0	-	0	-	0	-	0	-	-	-	-	-	-	-	-	
特別損失	11,921	0.4%	425,321	11.9%	63,523	2.1%	20,727	0.7%	5,795	0.2%	4,454	0.2%	5,717	0.2%	209	7,440	1,111	363	101	78	100	
過年度損益修正損	1,511	0.1%	425,321	11.9%	63,523	2.1%	20,727	0.7%	5,795	0.2%	4,454	0.2%	5,717	0.2%	26	7,440	1,111	363	101	78	100	
その他特別損失	10,410	0.3%	0	-	0	-	0	-	0	-	0	-	0	-	-	-	-	-	-	-	-	
当年度純損益	447,584	-	2,644	-	3,551	-	640	-	23,242	-	124,893	-	38,658	-	1,158	7	9	2	60	323	100	

(3)資本的収支(税抜)

(単位:千円)

科 目	平成27年度		平成26年度		平成25年度		平成24年度		平成23年度		平成22年度		平成21年度		すう勢比率						
	金額	構成比	金額	構成比	金額	構成比	金額	構成比	金額	構成比	金額	構成比	金額	構成比	27年	26年	25年	24年	23年	22年	21年
資本的収入	164,343	100.0%	172,455	100.0%	1,218,280	100.0%	948,092	100.0%	188,029	100.0%	405,676	100.0%	322,773	100.0%	51	53	377	294	58	126	100
1 企業債	0	-	0	-	0	-	0	-	40,000	21.3%	70,000	17.2%	170,000	52.7%	-	-	-	-	24	41	100
2 工事負担金	3,343	2.0%	9,776	5.7%	898,447	73.7%	701,250	74.0%	139,262	74.0%	239,740	59.1%	129,233	40.0%	3	8	695	543	108	186	100
3 他会計負担金	11,000	6.7%	11,000	6.4%	15,500	1.3%	13,000	1.4%	8,000	4.3%	8,000	2.0%	8,000	2.5%	138	138	194	163	100	100	100
4 その他負担金	0	-	0	-	3,945	0.3%	8,332	0.9%	0	-	12,936	3.2%	0	-	-	-	-	-	-	-	-
5 固定資産売却代金	0	-	1,679	0.9%	0	-	0	-	0	-	0	-	0	-	-	-	-	-	-	-	-
6 国庫補助金	0	-	0	-	0	-	0	-	0	-	0	-	4,200	1.3%	-	-	-	-	-	-	100
7 他会計補助金	0	-	0	-	388	0.1%	510	0.1%	767	0.4%	0	-	11,340	3.5%	-	-	3	4	7	-	100
8 一般会計貸付金返還金	150,000	91.3%	150,000	87.0%	300,000	24.6%	225,000	23.7%	0	0.0%	75,000	18.5%	0	-	-	-	-	-	-	-	-
資本的支出	1,295,358	100.0%	1,163,240	100.0%	1,934,203	100.0%	1,572,966	100.0%	1,379,003	100.0%	1,446,780	100.0%	1,406,176	100.0%	92	83	138	112	98	103	100
1 建設改良費	974,737	75.3%	939,271	80.7%	1,381,129	71.4%	1,012,280	64.4%	781,225	56.6%	585,519	40.5%	552,479	39.3%	176	170	250	183	141	106	100
(1)改良工事費	945,556	73.0%	835,709	71.8%	595,670	30.8%	375,248	23.9%	395,068	28.6%	325,231	22.5%	126,691	9.0%	746	660	470	296	312	257	100
(2)拡張事業費	0	-	43,393	3.7%	37,497	2.0%	52,406	3.3%	160,072	11.6%	128,924	8.9%	261,465	18.6%	-	17	14	20	61	49	100
(3)中央丘陵水道施設 建設事業費	0	-	0	-	702,980	36.3%	536,673	34.1%	171,036	12.4%	89,938	6.2%	123,717	8.8%	-	-	568	434	138	73	100
(4)営業設備費	29,181	2.3%	60,169	5.2%	44,982	2.3%	47,953	3.1%	55,049	4.0%	41,426	2.9%	40,606	2.9%	72	148	111	118	136	102	100
2 企業債償還金	320,621	24.7%	223,969	19.3%	553,074	28.6%	560,686	35.6%	297,778	21.6%	261,061	18.0%	252,822	18.0%	127	89	219	222	118	103	100
3 補助金返還金	0	-	0	-	0	-	0	-	0	-	200	0.0%	875	0.1%	-	-	-	-	-	23	100
4 出資金	0	-	0	-	0	-	0	-	0	-	0	-	0	-	-	-	-	-	-	-	-
5 長期貸付金	0	-	0	-	0	-	0	-	300,000	21.8%	600,000	41.5%	600,000	42.7%	-	-	-	-	50	100	100
差引不足額	1,131,015	-	990,785	-	715,923	-	624,874	-	1,190,974	-	1,041,104	-	1,083,403	-	104	91	66	58	110	96	100

(4)貸借対照表
①借方

(単位:千円)

科目	年度		平成27年度		平成26年度		平成25年度		平成24年度		平成23年度		平成22年度		平成21年度		すう勢比率					
	金額	構成比	金額	構成比	金額	構成比	金額	構成比	金額	構成比	金額	構成比	金額	構成比	27年	26年	25年	24年	23年	22年	21年	
資産	26,838,299	100.0%	27,308,820	100.0%	28,170,975	100.0%	27,637,342	99.9%	27,560,744	100.1%	27,545,280	100.0%	27,568,887	100.0%	97	99	102	100	100	100	100	
固定資産	25,029,284	93.3%	25,057,432	91.8%	25,243,533	89.6%	24,965,460	90.3%	24,988,384	90.7%	24,630,688	89.4%	24,322,348	88.2%	103	103	104	103	103	101	100	
有形固定資産	23,479,284	87.5%	23,357,432	85.6%	23,393,533	83.0%	22,815,460	82.5%	22,613,384	82.1%	22,555,688	81.9%	22,772,348	82.6%	103	103	103	100	99	99	100	
土地	1,151,815	4.3%	1,151,815	4.2%	1,153,494	4.1%	1,153,494	4.2%	1,153,494	4.2%	1,153,494	4.2%	1,153,494	4.2%	100	100	100	100	100	100	100	
建物	1,268,439	4.7%	1,279,143	4.7%	1,296,464	4.6%	1,338,674	4.8%	1,360,038	4.9%	1,364,310	4.9%	1,405,592	5.1%	90	91	92	95	97	97	100	
構築物	17,602,777	65.6%	17,518,987	64.2%	16,641,939	59.1%	16,798,523	60.8%	16,883,130	61.3%	16,958,395	61.6%	16,929,148	61.4%	104	103	98	99	100	100	100	
機械及び装置	1,944,160	7.2%	2,129,394	7.8%	1,813,305	6.4%	2,033,270	7.3%	2,181,352	7.9%	2,266,872	8.2%	2,510,421	9.1%	77	85	72	81	87	90	100	
量水器	93,705	0.4%	96,240	0.4%	104,642	0.4%	111,927	0.4%	126,416	0.5%	132,294	0.5%	137,620	0.5%	68	70	76	81	92	96	100	
車両及び運搬具	10,377	0.0%	9,939	0.0%	8,238	0.0%	7,215	0.0%	4,955	0.0%	2,246	0.0%	3,446	0.0%	301	288	239	209	144	65	100	
工具器具及び備品	106,424	0.4%	122,899	0.5%	110,286	0.4%	98,382	0.4%	76,750	0.3%	53,976	0.2%	46,671	0.2%	228	263	236	211	164	116	100	
建設仮勘定	1,301,587	4.9%	1,049,015	3.8%	2,265,165	8.0%	1,273,975	4.6%	827,249	3.0%	624,101	2.3%	585,956	2.1%	222	179	387	217	141	107	100	
投資	1,550,000	5.8%	1,700,000	6.2%	1,850,000	6.6%	2,150,000	7.8%	2,375,000	8.6%	2,075,000	7.5%	1,550,000	5.6%	100	110	119	139	153	134	100	
出資金	50,000	0.2%	50,000	0.2%	50,000	0.2%	50,000	0.2%	50,000	0.2%	50,000	0.2%	50,000	0.2%	100	100	100	100	100	100	100	
長期貸付金	1,500,000	5.6%	1,650,000	6.0%	1,800,000	6.4%	2,100,000	7.6%	2,325,000	8.4%	2,025,000	7.3%	1,500,000	5.4%	100	110	120	140	155	135	100	
流動資産	1,809,015	6.7%	2,251,388	8.2%	2,927,442	10.4%	2,671,882	9.7%	2,572,360	9.3%	2,914,592	10.6%	3,246,539	11.8%	56	69	90	82	79	90	100	
現金預金	1,364,983	5.1%	1,705,792	6.2%	1,854,500	6.6%	2,217,884	8.0%	1,988,220	7.2%	2,510,764	9.1%	2,645,560	9.6%	52	64	70	84	75	95	100	
未収金	413,530	1.5%	455,996	1.7%	1,023,359	3.6%	353,634	1.3%	539,658	2.0%	343,037	1.2%	540,031	2.0%	77	84	190	65	100	64	100	
保有有価証券	0	-	0	-	0	-	0	-	0	-	0	-	0	-	-	-	-	-	-	-	-	
貯蔵品	30,502	0.1%	32,460	0.1%	37,593	0.2%	39,194	0.2%	39,372	0.1%	43,711	0.2%	60,948	0.2%	50	53	62	64	65	72	100	
その他流動資産	0	-	57,140	0.2%	11,990	0.0%	61,170	0.2%	5,110	0.0%	17,080	0.1%	0	-	-	-	-	-	-	-	-	
仮払金	0	-	0	-	0	-	0	-	0	-	0	-	0	-	-	-	-	-	-	-	-	

②貸方

(単位:千円)

科目	平成27年度		平成26年度		平成25年度		平成24年度		平成23年度		平成22年度		平成21年度		すう勢比率						
	金額	構成比	金額	構成比	金額	構成比	金額	構成比	金額	構成比	金額	構成比	金額	構成比	27年	26年	25年	24年	23年	22年	21年
負債・資本	26,838,299	100.0%	27,308,820	100.0%	28,170,975	100.0%	27,637,342	100.0%	27,560,744	100.0%	27,545,280	100.0%	27,568,887	100.0%	97	99	102	100	100	100	100
負債	16,496,198	61.5%	17,414,303	63.8%	981,403	3.5%	883,883	3.2%	1,005,969	3.7%	1,033,659	3.8%	1,319,483	4.8%	1250	1320	74	67	76	78	100
固定負債	3,398,735	12.7%	3,767,247	13.8%	239	0.0%	34,094	0.1%	157,477	0.6%	237,458	0.9%	237,046	0.9%	1434	1589	0	14	66	100	100
建設改良等の財源に充てるための企業債	3,198,055	11.9%	3,456,433	12.7%	0	-	0	-	0	-	0	-	0	-	-	-	-	-	-	-	-
退職給与引当金	200,680	0.8%	310,814	1.1%	239	0.0%	34,094	0.1%	157,477	0.6%	237,458	0.9%	237,046	0.9%	85	131	0	14	66	100	100
流動負債	770,649	2.9%	888,147	3.3%	981,164	3.5%	849,789	3.1%	848,492	3.1%	796,201	2.9%	1,082,437	3.9%	71	82	91	79	78	74	100
建設改良等の財源に充てるための企業債	258,378	1.0%	320,621	1.2%	0	-	0	-	0	-	0	-	0	-	-	-	-	-	-	-	-
未払金	438,109	1.6%	501,517	1.8%	909,176	3.2%	457,500	1.7%	296,056	1.1%	237,542	0.9%	362,625	1.3%	121	138	251	126	82	66	100
前受金	40,009	0.1%	26,500	0.1%	49,217	0.2%	367,587	1.3%	544,302	2.0%	550,373	2.0%	714,432	2.6%	6	4	7	51	76	77	100
預り金	14,024	0.1%	15,727	0.1%	22,771	0.1%	24,702	0.1%	8,134	0.0%	8,286	0.0%	5,380	0.0%	261	282	423	459	151	154	100
引当金	20,129	0.1%	23,782	0.1%	0	-	0	-	0	-	0	-	0	-	-	-	-	-	-	-	-
預り担保有価証券	0	-	0	-	0	-	0	-	0	-	0	-	0	-	-	-	-	-	-	-	-
繰延収益	12,326,814	45.9%	12,758,909	46.7%	0	-	0	-	0	-	0	-	0	-	-	-	-	-	-	-	-
資本	10,342,101	38.5%	9,894,517	36.2%	27,189,572	96.5%	26,753,459	96.8%	26,554,775	96.3%	26,511,621	96.2%	26,249,404	95.2%	39	38	104	102	101	101	100
資本金	9,615,180	35.8%	277,103	1.0%	4,278,127	15.2%	4,831,200	17.5%	5,256,886	19.1%	5,514,664	20.0%	5,705,725	20.7%	169	5	75	85	92	97	100
自己資本金	9,615,180	35.8%	277,103	1.0%	277,103	1.0%	277,103	1.0%	142,103	0.5%	142,103	0.5%	142,103	0.5%	6766	195	195	195	100	100	100
借入資本金	0	-	0	-	4,001,024	14.2%	4,554,097	16.5%	5,114,783	18.6%	5,372,561	19.5%	5,563,622	20.2%	-	-	72	82	92	97	100
剰余金	726,921	2.7%	9,617,414	35.2%	22,911,445	81.3%	21,922,259	79.3%	21,297,889	77.2%	20,996,957	76.2%	20,543,679	74.5%	4	47	112	107	104	102	100
資本剰余金	0	-	165,638	0.6%	22,634,753	80.3%	21,649,118	78.3%	20,890,388	75.7%	20,612,697	74.8%	20,284,312	73.6%	-	1	112	107	103	102	100
利益剰余金	726,921	2.7%	9,451,776	34.6%	276,692	1.0%	273,141	1.0%	407,501	1.5%	384,260	1.4%	259,367	0.9%	280	3644	107	105	157	148	100
減債積立金	15,000	0.1%	15,000	0.1%	15,000	0.1%	15,000	0.1%	135,000	0.5%	65,000	0.2%	55,000	0.2%	27	27	27	27	245	118	100
当年度末処分利益剰余金	711,921	2.7%	9,436,776	34.5%	261,692	0.9%	258,141	0.9%	272,501	1.0%	319,260	1.2%	204,367	0.7%	348	4618	128	126	133	156	100

(5)費用構成表

年 度		平成27年度			平成26年度			平成25年度			平成24年度			平成23年度			平成22年度			平成21年度		
有収水量(m ³)		18,337,004			18,318,788			18,724,964			18,608,116			18,639,033			18,656,430			18,529,646		
項 目		金額(千円)	割合(%)	原価(円)	金額(千円)	割合(%)	原価(円)	金額(千円)	割合(%)	原価(円)	金額(千円)	割合(%)	原価(円)	金額(千円)	割合(%)	原価(円)	金額(千円)	割合(%)	原価(円)	金額(千円)	割合(%)	原価(円)
職員給与費	1. 給料	121,460	5.0%	6.62	129,175	5.1%	7.05	117,667	4.0%	6.28	115,976	3.8%	6.23	126,558	4.1%	6.79	118,309	3.9%	6.34	133,588	4.2%	7.21
	2. 手当	70,403	2.9%	3.84	81,337	3.2%	4.44	71,080	2.4%	3.8	72,019	2.4%	3.87	78,349	2.5%	4.20	77,120	2.6%	4.13	86,869	2.8%	4.69
	3. 報酬	0	-	-	0	-	-	0	-	-	0	-	-	2,512	0.1%	0.14	13,508	0.5%	0.72	11,167	0.4%	0.60
	4. 法定福利費	38,982	1.6%	2.13	42,693	1.7%	2.33	38,530	1.3%	2.06	38,408	1.2%	2.06	42,093	1.4%	2.26	41,065	1.4%	2.20	43,345	1.4%	2.34
	5. 退職給与金	22,765	0.9%	1.24	49,682	2.0%	2.71	20,000	0.7%	1.07	9,000	0.3%	0.48	30,000	1.0%	1.61	30,000	1.0%	1.61	60,759	1.9%	3.28
	計	253,610	10.4%	13.83	302,887	12.0%	16.53	247,277	8.4%	13.21	235,403	7.7%	12.64	279,512	9.1%	15.00	280,002	9.3%	15.00	335,728	10.7%	18.12
6. 受水費	1,225,698	50.5%	66.84	1,224,793	48.5%	66.86	1,228,206	41.7%	65.59	1,373,438	44.9%	73.81	1,330,286	43.3%	71.37	1,279,620	42.7%	68.59	1,337,024	42.4%	72.16	
7. 動力費	74,520	3.1%	4.07	77,851	3.1%	4.25	77,891	2.6%	4.16	64,853	2.1%	3.49	58,452	1.9%	3.14	60,003	2.0%	3.22	66,582	2.1%	3.59	
8. 薬品費	7,871	0.3%	0.43	7,347	0.3%	0.40	7,202	0.2%	0.38	6,910	0.2%	0.37	5,210	0.2%	0.28	7,979	0.3%	0.43	7,925	0.3%	0.43	
9. 修繕費	11,685	0.5%	0.64	14,999	0.6%	0.82	17,067	0.6%	0.91	17,104	0.5%	0.92	18,095	0.6%	0.97	13,994	0.5%	0.75	12,335	0.4%	0.66	
10. 材料費	6,125	0.3%	0.33	3,729	0.1%	0.20	2,539	0.1%	0.14	1,803	0.1%	0.10	2,980	0.1%	0.16	3,885	0.1%	0.21	4,265	0.1%	0.23	
11. 委託料	240,965	9.9%	13.14	272,476	10.8%	14.88	286,317	9.7%	15.29	261,346	8.5%	14.50	270,910	8.8%	14.53	221,110	7.4%	11.85	259,820	8.2%	14.02	
12. 請負工事費	49,159	2.0%	2.68	47,337	1.9%	2.59	20,835	0.7%	1.11	56,710	1.9%	3.50	49,503	1.6%	2.66	11,038	0.4%	0.59	22,543	0.7%	1.22	
13. 減価償却費	934,361	38.5%	50.96	917,283	36.4%	50.14	849,078	28.9%	45.35	831,810	27.2%	44.70	829,188	27.0%	44.49	833,867	27.8%	44.70	811,593	25.7%	43.80	
14. 支払利息	92,498	3.8%	5.04	98,715	3.9%	5.39	119,080	4.0%	6.36	141,654	4.6%	7.61	151,069	4.9%	8.10	159,125	5.3%	8.53	164,031	5.2%	8.85	
15. その他	75,899	3.1%	4.14	123,821	4.9%	6.76	86,484	2.9%	4.62	70,892	2.3%	2.91	79,876	2.5%	4.28	127,150	4.2%	6.81	132,541	4.2%	7.15	
16. 長期前受金戻入	△ 543,132	△ 22.4%	△ 29.63	△ 567,710	△ 22.5%	△ 30.99	0	-	-	0	-	-	0	-	-	0	-	-	0	-	-	
給水原価計		2,429,259	100.0%	132.47	2,523,528	100.0%	137.76	2,941,976	100.0%	157.12	3,061,923	100.0%	164.55	3,075,081	100.0%	164.98	2,997,773	100.0%	160.68	3,154,387	100.0%	170.23
総費用合計		3,089,899			3,581,005			3,057,532			3,122,327			3,139,487			3,109,038			3,288,246		
供給単価		2,685,161		146.43	2,679,851		146.29	2,786,481		157.12	2,862,023		153.81	2,863,409		153.62	2,872,011		153.94	2,954,143		159.43

(6) 経営分析表

項 目	27年度	26年度	25年度	24年度	23年度	22年度	21年度
固定資産構成比率 %	93.3	91.8	89.6	90.3	90.7	89.4	88.2
固定負債構成比率 %	12.7	13.8	14.2	16.6	19.1	20.4	21.0
自己資本構成比率 %	84.5	83.0	82.3	80.3	77.8	76.7	75.0
固定比率 %	110.4	110.6	108.9	112.5	116.6	116.5	117.6
固定資産対長期資本比率 %	96.0	94.8	92.8	93.2	93.5	92.1	91.8
流動比率 %	234.7	253.5	298.4	314.4	303.2	366.1	299.9
流動資産回転率 回	1.4	1.1	1.0	1.1	1.1	1.0	0.9
経常収益対経常費用比率 %	114.9	113.5	102.2	100.7	100.9	104.2	101.4
営業収益対営業費用比率 %	96.8	93.8	101.3	101.1	101.3	104.3	101.5
職員給与対料金収入比率 %	9.4	11.3	8.9	8.2	9.8	9.7	11.4

(7)業務分析表

項 目		27年度	26年度	25年度	24年度	23年度	22年度	21年度
普及率	%	99.4	99.5	99.6	99.6	99.3	99.3	99.3
1日平均配水量	m ³	54,126	54,223	54,518	53,907	53,855	54,058	53,705
1人1日最大配水量	ℓ	325	347	338	337	331	332	343
1人1日平均配水量	ℓ	292	291	292	289	290	291	291
有収率	%	92.6	92.6	94.1	94.6	94.6	94.6	94.5
負荷率	%	89.8	84.0	86.5	85.9	87.6	87.7	84.8
施設利用率	%	66.1	66.2	66.6	65.8	65.8	66.0	65.6
最大稼働率	%	73.6	78.8	76.9	76.6	75.1	75.2	77.3
配水管使用効率	m ³ /m	35.5	35.9	36.2	35.5	35.7	36.1	36.2
固定資産使用効率	m ³ /万円	8.4	8.5	8.5	8.6	8.7	8.7	8.6
職員1人当り給水人口	人	6,623	6,009	6,662	6,427	6,199	6,186	5,774
職員1人当り給水量	m ³	654,893	590,929	668,749	641,659	621,301	621,881	579,051
職員1人当り営業収益	千円	101,955	92,119	103,411	102,526	100,246	101,822	98,368
累積欠損金比率	%	-	-	-	-	-	-	-
給水原価	円・銭	132.47	137.76	157.12	164.55	164.98	160.68	170.23
供給単価	円・銭	146.43	146.29	148.81	153.81	153.62	153.94	159.43

3. 業務

(1) 水量分析

① 配水量内訳

区分	年度	平成27年度		平成26年度		平成25年度		平成24年度		平成23年度		平成22年度		平成21年度		すう勢比率							
		水量	構成比	水量	構成比	水量	構成比	水量	構成比	水量	構成比	水量	構成比	水量	構成比	27年	26年	25年	24年	23年	22年	21年	
有効水量	有収水量	m ³		m ³		m ³		m ³		m ³		m ³		m ³									
		18,337,004	92.6%	18,318,788	92.6%	18,724,964	94.1%	18,608,116	94.6%	18,639,033	94.6%	18,656,430	94.6%	18,529,646	94.5%	99	99	101	100	101	101	100	
	無収水量	部事業用水	20,131	0.1%	41,108	0.2%	51,563	0.3%	5,380	0.0%	8,607	0.0%	5,380	0.0%	5,380	0.0%	374	764	958	100	160	100	100
		メーター不感水量	366,740	1.9%	366,376	1.8%	374,501	1.9%	372,162	1.9%	372,779	1.9%	373,129	1.9%	370,594	2.0%	99	99	101	100	101	101	100
		その他(消防用水)	410	0.0%	1,406	0.0%	1,197	0.0%	1,020	0.0%	794	0.0%	1,930	0.0%	3,195	0.0%	13	44	37	32	25	60	100
		小計	387,281	2.0%	408,890	2.0%	427,261	2.2%	378,562	1.9%	382,180	1.9%	380,439	1.9%	379,619	2.0%	102	108	113	100	101	100	100
計	18,724,285	94.5%	18,727,678	94.6%	19,152,225	96.3%	18,986,678	96.5%	19,021,213	96.5%	19,036,869	96.5%	18,909,265	96.5%	99	99	101	100	101	101	100		
無効水量	漏水量	1,062,371	5.4%	1,039,719	5.3%	717,328	3.6%	662,388	3.4%	667,698	3.4%	669,378	3.4%	666,221	3.4%	159	156	108	99	100	100	100	
	調定減額水量	23,618	0.1%	24,251	0.1%	29,433	0.1%	27,071	0.1%	22,008	0.1%	24,786	0.1%	26,808	0.1%	88	90	110	101	82	92	100	
	その他(破損水量)	0	-	0	-	0	-	0	-	0	-	0	-	0	-	-	-	-	-	-	-	-	
	計	1,085,989	5.5%	1,063,970	5.4%	746,761	3.7%	689,459	3.5%	689,706	3.5%	694,164	3.5%	693,029	3.5%	157	154	108	99	100	100	100	
総配水量	19,810,274	100.0%	19,791,648	100.0%	19,898,986	100.0%	19,676,137	100.0%	19,710,919	100.0%	19,731,033	100.0%	19,602,294	100.1%	101	101	102	100	101	101	100		

② 有収水量内訳(用途別)

区分	年度	平成27年度		平成26年度		平成25年度		平成24年度		平成23年度		平成22年度		平成21年度		すう勢比率							
		水量	構成比	水量	構成比	水量	構成比	水量	構成比	水量	構成比	水量	構成比	水量	構成比	27年	26年	25年	24年	23年	22年	21年	
一般用	m ³			m ³		m ³		m ³		m ³		m ³		m ³									
		12,895,530	70.3%	12,899,077	70.4%	13,122,076	70.1%	13,100,956	70.4%	13,157,191	70.6%	13,243,203	70.9%	13,172,330	71.1%	98	98	100	99	100	101	100	
口径別		2,121,145	11.6%	2,084,577	11.4%	2,157,163	11.5%	2,084,842	11.2%	2,044,251	11.0%	2,010,369	10.8%	1,930,827	10.4%	110	108	112	108	106	104	100	
湯屋用		31,181	0.2%	31,074	0.2%	34,961	0.2%	35,648	0.2%	33,775	0.2%	39,139	0.2%	41,059	0.2%	76	76	85	87	82	95	100	
福祉施設用		184,508	1.0%	179,320	1.0%	174,151	0.9%	175,581	0.9%	163,787	0.9%	154,977	0.8%	150,704	0.8%	122	119	116	117	109	103	100	
共用		-	-	-	-	0	0.0%	0	0.0%	0	0.0%	0	0.0%	0	0.0%	-	-	-	-	-	-	-	
連用		3,047,418	16.6%	3,072,235	16.8%	3,161,843	16.9%	3,161,309	17.0%	3,179,806	17.0%	3,175,959	17.0%	3,200,956	17.2%	95	96	99	99	99	99	100	
臨時用		34,602	0.2%	29,225	0.1%	50,297	0.3%	24,962	0.1%	35,591	0.2%	29,490	0.2%	32,416	0.2%	107	90	155	77	110	91	100	
九鬼簡易水道		22,620	0.1%	23,280	0.1%	24,473	0.1%	24,818	0.1%	24,632	0.1%	26,103	0.1%	26,391	0.1%	86	88	93	94	93	99	100	
計		18,337,004	100.0%	18,318,788	99.9%	18,724,964	100.0%	18,608,116	100.0%	18,639,033	100.0%	18,679,240	100.0%	18,554,683	100.0%	99	99	101	100	100	101	100	