

5. 年次計画の作成

5.1 作成方針

年次計画は、和田浄水場を存続する場合及び、和田浄水場を廃止する場合の2通りについて、作成する。

年次計画は、水圧、耐震性、老朽度を基に優先順位を設定したうえで作成する。これらの優先順位は、発生する頻度や影響が及ぶ範囲を考慮し、水圧>耐震性>老朽度とする。また、留意すべき事項があれば、その点も考慮する。

和田浄水場を存続する場合、及び和田浄水場を廃止する場合の優先順位を表5-1に示す。

表 5-1 年次計画作成における優先順位の設定

和田浄水場存続

施設名	工事名	優先順位			留意事項	優先順位	
		高 配水圧 不足	← 耐震性 低	→ 老朽化(法定 耐用年数まで 20年以内)			
和田系	導水管	光明池～和田浄水場		○	企業団と統合すれば廃止できるが、方針が定まっていないため、山荘・鶴山台系、光明台系の後に整備を行う。	8	
		室堂分岐～和田浄水場		○			
	和田浄水場	送水ポンプ更新				5	
		浄水処理設備一式(1系列のみ)		診断不能	○	耐震性や老朽化に課題があるが、法定耐用年数まで使用する。	9
送水管	和田浄水場～光明台系					6	
光明台系	光明台低区配水場	撤去			和田浄水場～光明台系の送水施設の更新に伴い、光明台低区配水場を廃止する。	7	
	光明台高区配水場	みずき台配水塔送水ポンプ更新				4	
鶴山台系 山荘系	鶴山台配水場	配水池		○	耐震性、老朽度に問題がある山荘系、鶴山台系の施設の整備を管路整備の後に 行う。	3	
	鶴山台高架タンク	高架タンク				3	
	山荘配水場	撤去		○		○	3
	山荘高架タンク	撤去		○		○	3
	送水管	中央受配水場～山荘配水場系					山荘系の施設は、耐震性や老朽度に課題があるため、廃止を行うが、現時点で、配水圧に課題があるため、山荘系の施設を廃止する前に管路の整備を行う。
はつが野配水場～山荘高架タンク系		○			1		

和田浄水場廃止

施設名	工事名	優先順位			留意事項	優先順位	
		高 配水圧 不足	← 耐震性 低	→ 老朽化(法定 耐用年数まで 20年以内)			
和田系	和田浄水場	撤去		診断不能	○	耐震性や老朽化に課題があるが、法定耐用年数まで使用する。	7
	中央受配水場	はつが野配水場送水ポンプ更新				和田浄水場の廃止後、ただちに送水ルートの変更を行うため、和田浄水場の廃止前に更新する。	5
	はつが野配水場	光明台系送水ポンプ新設					5
	送水管	はつが野配水場～光明台系					4
光明台系	光明台低区配水場	撤去			はつが野配水場～光明台系の送水施設の更新に伴い、光明台低区配水場を廃止する。	6	
	光明台高区配水場	みずき台配水塔送水ポンプ更新				6	
鶴山台系 山荘系	鶴山台配水場	配水池		○	耐震性、老朽度に問題がある山荘系、鶴山台系の施設の整備を管路整備の後に 行う。	3	
	鶴山台高架タンク	高架タンク				3	
	山荘配水場	撤去		○		○	3
	山荘高架タンク	撤去		○		○	3
	送水管	中央受配水場～山荘配水場系					山荘系の施設は、耐震性や老朽度に課題があるため、廃止を行うが、現時点で、配水圧に課題があるため、山荘系の施設を廃止する前に管路の整備を行う。
はつが野配水場～山荘高架タンク系		○			1		

5.2 年次計画及び整備計画図

和田浄水場を存続する場合の年次計画を表 5-2、整備計画図を図 5-1 に、和田浄水場を廃止する場合の年次計画を表 5-3、整備計画図を図 5-2 に示す。

整備計画後の一般平面図を図 5-3 に示す。

また、この計画は現時点での計画であり、今後、泉北水道企業団の廃止や大阪広域水道企業団との統合などの問題があることから、適宜計画の見直しを行う。

表 5-2 年次計画（和田浄水場を存続する場合）

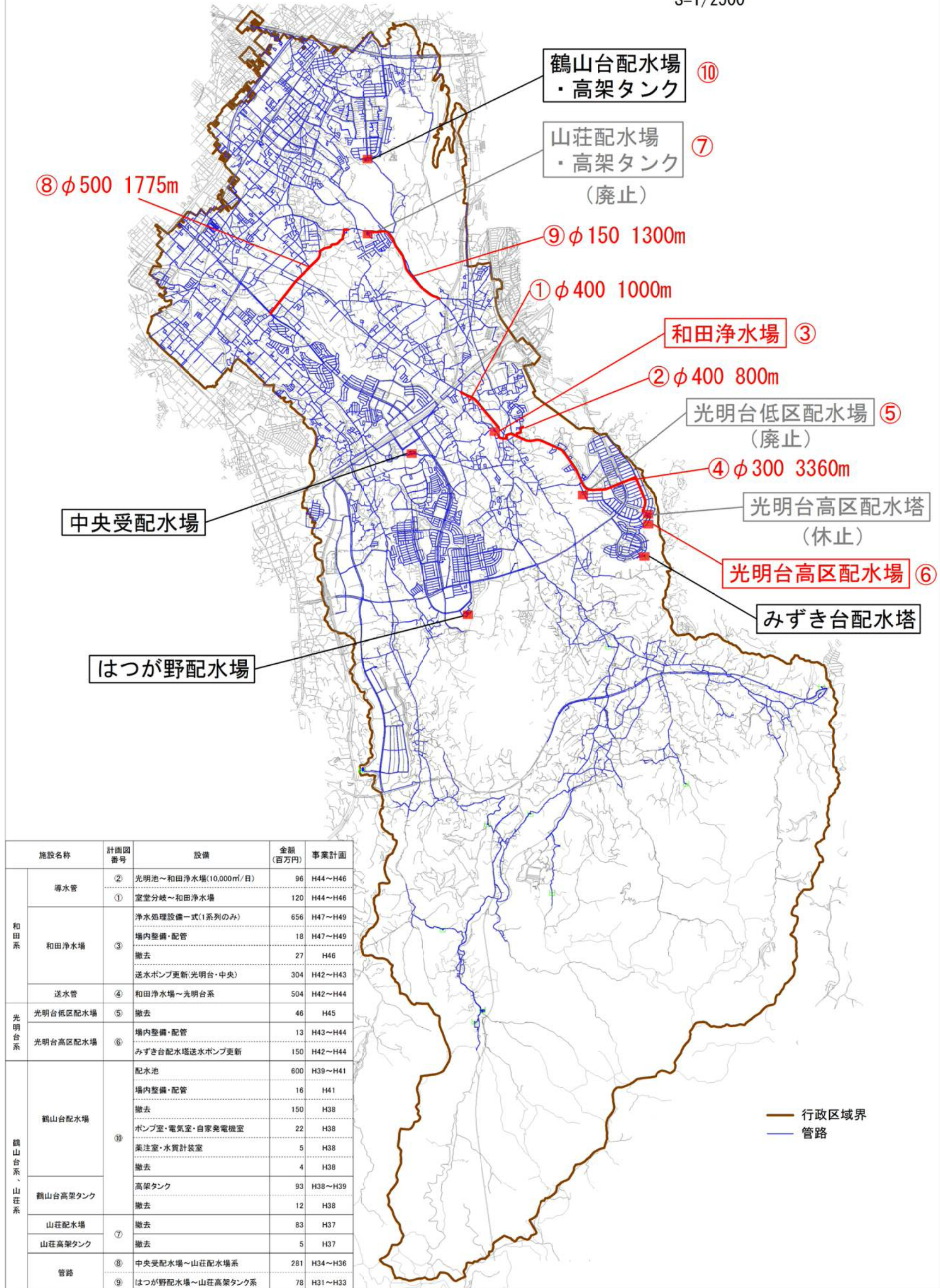
施設名称	設備	金額 (百万円)	優先 順位	事業計画(20年)																			計画図 番号			
				2018	2019	2020	2021	2022	2023	2024	2025	2026	2027	2028	2029	2030	2031	2032	2033	2034	2035	2036		2037		
和田系	導水管	光明池～和田浄水場(10,000m ³ /日)	96	8														32	32	32				②		
		室堂分岐～和田浄水場	120	8															40	40	40				①	
	和田浄水場	浄水処理設備一式(1系列のみ)	656	9																		219	219	218	③	
		場内整備・配管	18	9																		6	6	6		
		撤去	27	9																	27					
		送水ポンプ更新(光明台・中央)	304	5													153	151								
	送水管	和田浄水場～光明台系	504	6														168	168	168					④	
小計		1,725															321	319	240	72	99	225	225	224		
光明台系	光明台低区配水場	撤去	46	7																46					⑤	
	光明台高区配水場	場内整備・配管	13	4															7	6						⑥
		みずき台配水塔送水ポンプ更新	150	4														50	50	50						
	小計		209															50	57	56	46					
鶴山台系、山荘系	鶴山台配水場	配水池	600	3										200	200	200									⑩	
		場内整備・配管	16	3													16									
		撤去	150	3										150												
		ポンプ室・電気室・自家発電機室	22	3											22											
		薬注室・水質計装室	5	3											5											
		撤去	4	3											4											
	鶴山台高架タンク	高架タンク	93	3											47	46										⑦
		撤去	12	3											12											
	山荘配水場	撤去	83	3										83												⑦
	山荘高架タンク	撤去	5	3										5												
	管路	中央受配水場～山荘配水場系	281	2					94	94	93															⑧
		はつが野配水場～山荘高架タンク系	78	1		26	26	26																		⑨
小計		1,349			26	26	26	94	94	93	88	240	246	200	216											
合計		3,283			26	26	26	94	94	93	88	240	246	200	216	371	376	296	118	99	225	225	224			

表 5-3 年次計画（和田浄水場を廃止する場合）

施設名称	設備	金額 (百万円)	優先 順位	事業計画(20年)																			計画図 番号			
				2018	2019	2020	2021	2022	2023	2024	2025	2026	2027	2028	2029	2030	2031	2032	2033	2034	2035	2036		2037		
和田系	和田浄水場	撤去	27	7																			27		①	
	中央受配水場	場内整備・配管	20	5														10	10							②
		はつが野配水場送水ポンプ更新	349	5														175	174							
	はつが野配水場	場内整備・配管	22	5														11	11							③
		光明台系送水ポンプ新設	191	5														96	95							
	送水管	はつが野配水場～光明台系	470	4														157	157	156						
小計		1,079															157	157	156	292	280		27			
光明台系	光明台低区配水場	撤去	46	6																			46		⑤	
	光明台高区配水場	場内整備・配管	13	6														7	6							⑥
		みずき台配水塔送水ポンプ更新	150	6														50	50	50						
	小計		209															50	57	56	46					
鶴山台系、山荘系	鶴山台配水場	配水池	600	3										200	200	200									⑩	
		場内整備・配管	16	3														16								
		撤去	150	3										150												
		ポンプ室・電気室・自家発電機室	22	3											22											
		薬注室・水質計装室	5	3											5											
		撤去	4	3											4											
	鶴山台高架タンク	高架タンク	93	3											47	46										
		撤去	12	3											12											
	山荘配水場	撤去	83	3										83											⑦	
	山荘高架タンク	撤去	5	3										5												
	管路	中央受配水場～山荘配水場系	281	2					94	94	93															⑧
		はつが野配水場～山荘高架タンク系	78	1		26	26	26																		⑨
小計		1,349			26	26	26	94	94	93	88	240	246	200	216											
合計		2,637			26	26	26	94	94	93	88	240	246	200	373	157	206	349	336	46	27					

施設整備計画図(H30~H49) 一般平面図(和田浄水場存続案)

S=1/2500



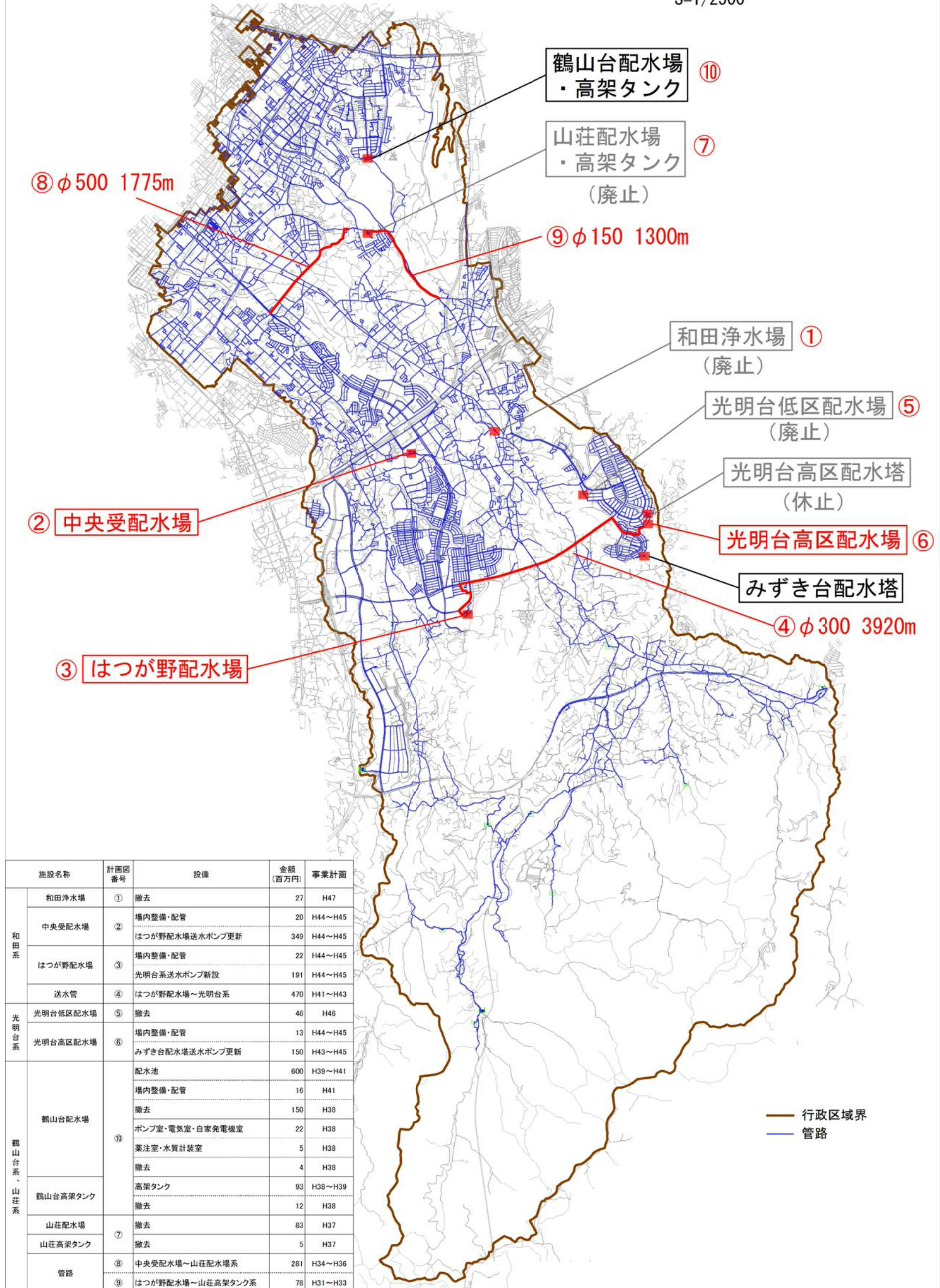
施設名称	計画図番号	設備	金額(百万円)	事業計画	
和田系	②	光明池~和田浄水場(10,000m ³ /日)	96	H44~H46	
	①	室堂分岐~和田浄水場	120	H44~H46	
	③	浄水処理設備一式(1系列のみ)	656	H47~H49	
		場内整備・配管	18	H47~H49	
撤去		27	H46		
送水管	④	和田浄水場~光明台系	504	H42~H44	
光明台系	⑤	撤去	46	H45	
	⑥	場内整備・配管	13	H43~H44	
鶴山台系、山荘系	⑩	配水池	600	H39~H41	
		場内整備・配管	16	H41	
		撤去	150	H38	
		ポンプ室・電気室・自家発電機室	22	H38	
		薬注室・水質計装室	5	H38	
	鶴山台高架タンク	撤去	高架タンク	93	H38~H39
			撤去	12	H38
	山荘配水場	⑦	撤去	83	H37
	山荘高架タンク	撤去	5	H37	
	管路	⑧	中央受配水場~山荘配水場系	281	H34~H36
⑨		はつが野配水場~山荘高架タンク系	78	H31~H33	

— 行政区境界
— 管路

図 5-1 整備計画図(和田浄水場を存続する場合)

施設整備計画図(H30~H49) 一般平面図(和田浄水場廃止案)

S=1/2500



施設名称	計画図番号	設備	金額(百万円)	事業計画
和田系	①	和田浄水場 撤去	27	H47
	②	中央受配水場 場内整備・配管	20	H44~H45
		はつが野配水場送水ポンプ更新	349	H44~H45
	③	はつが野配水場 場内整備・配管	22	H44~H45
光明台系送水ポンプ新設		191	H44~H45	
④	送水管 はつが野配水場~光明台系	470	H41~H43	
光明台系	⑤	光明台低区配水場 撤去	46	H46
	⑥	光明台高区配水場 場内整備・配管	13	H44~H45
		みずき台配水塔送水ポンプ更新	150	H43~H45
鶴山台系、山荘系	⑩	鶴山台配水場 配水池	600	H39~H41
		場内整備・配管	16	H41
		撤去	150	H38
		ポンプ室・電気室・自家発電機室	22	H38
		業注室・水質計装室	5	H38
	鶴山台高架タンク	撤去	4	H38
		高架タンク	93	H38~H39
	山荘系	撤去	12	H38
	⑦	山荘配水場 撤去	83	H37
		山荘高架タンク 撤去	5	H37
管路	⑧	中央受配水場~山荘配水場系	281	H34~H36
	⑨	はつが野配水場~山荘高架タンク系	78	H31~H33

図 5-2 整備計画図(和田浄水場を廃止する場合)



図 5-3 和泉市水道事業一般平面図 (計画後)