

平成 30 年 度

# 業 務 の 状 況

和泉市上下水道部

# 目 次

## 1 沿 革

- (1) 業務量の推移…………… 2
- (2) 機構図…………… 3
- (3) 在職年数別構成表…………… 4
- (4) 年齢別・職制構成表…………… 4

## 2 財 務

- (1) 決算の推移…………… 5
- (2) 損益計算書…………… 6
- (3) 資本的収支…………… 7
- (4) 貸借対照表…………… 8
- (5) 費用構成表…………… 10
- (6) 経営分析表…………… 11
- (7) 業務分析表…………… 12

## 3 業 務

- (1) 水量分析…………… 13

# 1. 沿革

## (1) 業務量の推移

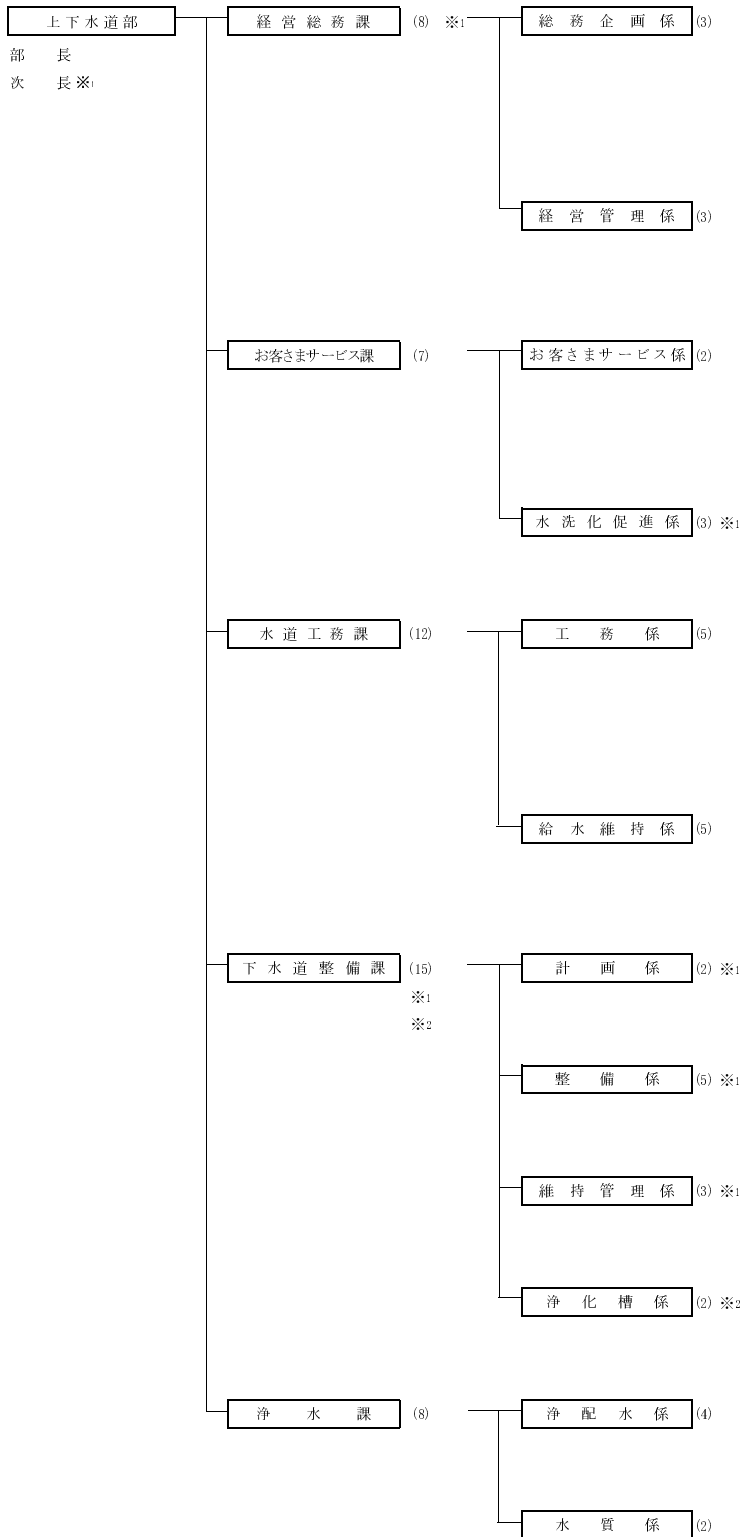
項 目	年 度		年 度		年 度		年 度		年 度		年 度		年 度	
	平成29年度	対前年 伸率%	平成28年度	対前年 伸率%	平成27年度	対前年 伸率%	平成26年度	対前年 伸率%	平成25年度	対前年 伸率%	平成24年度	対前年 伸率%	平成23年度	対前年 伸率%
①行政区域内人口(人)	185,936	△ 0.2	186,370	△ 0.1	186,601	△ 0.3	187,166	△ 0.1	187,279	0.1	187,108	△ 0.1	187,334	0.2
②世帯数(世帯)	77,809	0.9	77,122	1.0	76,396	0.8	75,771	1.1	74,921	1.1	74,092	0.7	73,547	1.4
③給水区域内人口(人)	183,859	△ 0.2	184,183	△ 1.3	186,589	△ 0.3	187,153	△ 0.1	187,264	0.1	187,093	△ 0.1	187,320	0.2
④普及率(%)	99.9	0.0	99.9	0.5	99.4	△ 0.1	99.5	△ 0.1	99.6	0.0	99.6	0.3	99.3	0.0
⑤給水人口(人)	183,848	△ 0.2	184,172	△ 0.7	185,434	△ 0.4	186,272	△ 0.1	186,548	0.1	186,376	0.2	185,966	0.2
⑥給水戸数(戸)	76,702	0.9	76,030	0.4	75,764	0.7	75,248	1.1	74,394	1.1	73,562	0.7	73,041	1.4
⑦年間配水量(m <sup>3</sup> /年)	19,710,015 100.0%	△ 0.3	19,772,361 100.1%	△ 0.2	19,810,274 100.0%	0.1	19,791,648 100.0%	△ 0.5	19,898,986 99.9%	1.1	19,676,137 100.0%	△ 0.2	19,710,919 100.0%	△ 0.1
(1)企業団水(府営水道)(m <sup>3</sup> /年)	14,414,840 73.1%	1.0	14,277,728 72.2%	0.4	14,224,970 71.8%	0.3	14,188,755 71.7%	△ 0.2	14,220,900 71.5%	△ 0.2	14,250,630 72.4%	△ 10.4	15,899,250 80.7%	12.4
(2)泉北水道(m <sup>3</sup> /年)	1,753,840 8.9%	△ 7.0	1,886,590 9.5%	0.9	1,869,580 9.4%	△ 2.0	1,907,740 9.6%	1.2	1,885,870 9.5%	2.1	1,847,600 9.4%	39.5	1,324,380 6.7%	△ 22.5
(3)自己水(m <sup>3</sup> /年)	3,541,335 18.0%	△ 1.8	3,608,043 18.3%	△ 2.9	3,715,724 18.8%	0.6	3,695,153 18.7%	△ 2.6	3,792,216 19.0%	6.0	3,577,907 18.2%	43.8	2,487,289 12.6%	△ 35.9
⑧1日最大配水量(m <sup>3</sup> /日)	58,395	△ 4.0	60,845	1.0	60,270	△ 6.6	64,549	2.5	62,999	0.4	62,757	2.1	61,493	△ 0.2
⑨1日平均配水量(m <sup>3</sup> /日)	54,000	△ 0.3	54,171	0.1	54,126	△ 0.2	54,223	△ 0.5	54,518	1.1	53,907	0.1	53,855	△ 0.4
⑩負荷率(%)	92.5	3.9	89.0	△ 0.9	89.8	6.9	84.0	△ 2.9	86.5	0.7	85.9	△ 1.9	87.6	△ 0.1
⑪1人1日最大配水量(ℓ/日)	318	△ 3.6	330	1.5	325	△ 6.2	347	2.7	338	0.2	337	1.8	331	△ 0.3
⑫1人1日平均配水量(ℓ/日)	294	0.0	294	0.7	292	0.3	291	△ 0.3	292	1.1	289	△ 0.3	290	△ 0.3
⑬年間有収水量(m <sup>3</sup> /年)	18,419,618	0.1	18,397,354	0.3	18,337,004	0.1	18,318,788	△ 2.2	18,724,964	0.6	18,608,116	△ 0.2	18,639,033	△ 0.1
⑭有収率(%)	93.5	0.5	93	0.4	92.6	0.0	92.6	△ 1.6	94.1	△ 0.5	94.6	0.0	94.6	0.0
⑮給水原価(円)	135円36銭	3.7	130円57銭	△ 1.4	132円47銭	△ 3.8	137円76銭	△ 12.3	157円12銭	△ 4.5	164円55銭	△ 0.3	164円98銭	2.7
⑯供給単価(円)	146円73銭	△ 0.1	146円90銭	0.3	146円43銭	0.1	146円29銭	△ 1.7	148円81銭	△ 3.3	153円81銭	0.1	153円62銭	△ 0.2
⑰公称施設能力(m <sup>3</sup> /日)	77,400	0.0	77,400	0.0	77,400	0.0	77,400	0.0	77,400	0.0	77,400	0.0	77,400	0.0
⑱動送配水管延長(m)	569,339	1.1	563,026	0.9	557,865	1.1	551,560	0.4	549,610	0.0	549,550	0.2	548,198	0.4
⑲職員数(人)	33	1	32	△ 1	33	△ 5	38	4	34	△ 3	37	△ 2	39	△ 1

※職員数については、企業職員のみ

(2) 機構図

平成30年4月1日

上下水道部(52名)



※1 次長、経営総務課1名、水洗化促進係2名、下水道整備課11名は公共下水道事業会計支弁職員  
※2 下水道整備課4名は一般会計等支弁職員

(3) 在職年数別構成表

H30.4.1

在職年数	大卒	短卒	高卒	その他	計
	人	人	人	人	人
5年未満	3	3			6
5年以上10年未満	2		1		3
10年以上15年未満	2		1		3
15年以上20年未満	3	1	1		5
20年以上25年未満	1		2		3
25年以上	6	2	5		13
合計	17	6	10	0	33

平均勤続年数

18.1年

(4) 年齢別・職制構成表

H30.4.1

制 年令	職										計
	部長	理事	次長	課長級		補佐級		係長級		係員	
	人	人	人	課長	参事	補佐	主幹	係長	主査	人	人
25歳未満										1	1
25歳以上30歳未満										3	3
30歳以上35歳未満										3	3
35歳以上40歳未満								2		3	5
40歳以上45歳未満						1				6	7
45歳以上50歳未満						2		1		2	5
50歳以上55歳未満				4				1	1	1	7
55歳以上60歳未満	1									1	2
60歳以上											0
合計	1	0	0	4	0	3	0	4	1	20	33

平均年齢

42.6才

## 2. 財務

(1)決算の推移

経営状況

(単位:千円)

区分	年度	平成29年度	平成28年度	平成27年度	平成26年度	平成25年度	平成24年度	平成23年度	対前年度比							
									29年	28年	27年	26年	25年	24年	23年	
収益的収支		総収益	3,517,088	3,475,990	3,537,483	3,583,649	3,061,083	3,122,967	3,162,729	1.01	0.98	0.99	1.17	0.98	0.99	0.98
		営業収益	2,847,414	2,816,136	2,854,727	2,855,702	2,895,511	2,973,248	3,007,381	1.01	0.99	1.00	0.99	0.97	0.99	0.98
	うち	給水収益	2,702,732	2,702,531	2,685,161	2,679,851	2,786,481	2,862,023	2,863,409	1.00	1.01	1.00	0.96	0.97	1.00	1.00
		一般会計等繰入金	7,000	7,000	7,000	7,000	2,500	5,000	12,000	1.00	1.00	1.00	2.80	0.50	0.42	1.00
		営業外収益	667,800	659,854	682,540	725,062	165,572	149,719	155,348	1.01	0.97	0.94	4.38	1.11	0.96	0.87
	うち	一般会計等繰入金	3,250	3,568	3,356	22,997	22,188	21,490	20,896	0.91	1.06	0.15	1.04	1.03	1.03	1.04
		長期前受金戻入	535,142	540,378	543,132	567,710	0	0	0	0.99	0.99	0.96	-	-	-	-
		総費用	3,097,279	2,989,518	3,089,899	3,581,005	3,057,532	3,122,327	3,139,487	1.04	0.97	0.86	1.17	0.98	0.99	1.01
		営業費用	3,016,815	2,895,314	2,978,089	3,054,578	2,873,428	2,958,356	2,982,321	1.04	0.97	0.97	1.06	0.97	0.99	1.01
	うち	職員給与と費	257,526	236,854	253,610	302,887	247,277	235,403	279,512	1.09	0.93	0.84	1.22	1.05	0.84	1.00
		受水費	1,231,884	1,228,408	1,225,698	1,224,793	1,228,206	1,373,438	1,330,286	1.00	1.00	1.00	1.00	0.89	1.03	1.04
		減価償却費	1,006,507	949,722	934,361	917,283	849,078	831,810	829,188	1.06	1.02	1.02	1.08	1.02	1.00	0.99
		営業外費用	77,984	89,790	99,889	101,106	120,581	143,244	151,371	0.87	0.90	0.99	0.84	0.84	0.95	0.95
	うち	支払利息	76,604	82,882	92,498	98,715	119,080	141,654	151,069	0.92	0.90	0.94	0.83	0.84	0.94	0.95
一時借入金利息		0	0	0	0	0	0	0	-	-	-	-	-	-	-	
	経常損益(A)	420,415	490,886	459,289	425,080	67,074	21,367	29,037	0.86	1.07	1.08	6.34	3.14	0.74	0.22	
特別損益		特別利益	1,874	0	216	2,885	0	0	-	-	0.07	-	-	-	-	
	うち	一般会計等繰入金	0	0	0	0	0	0	-	-	-	-	-	-	-	
		特別損失	2,480	4,414	11,921	425,321	63,523	20,727	5,795	0.56	0.37	0.03	6.70	3.06	3.58	1.30
		差引(B)	△ 606	△ 4,414	△ 11,705	△ 422,436	△ 63,523	△ 20,727	△ 5,795	-	-	-	-	-	-	-
	純損益(A)+(B)	419,809	486,472	447,584	2,644	3,551	640	23,242	-	-	-	-	-	-	-	
	利益剰余金	1,618,202	1,198,393	711,921	264,336	261,692	258,141	272,501	-	-	-	-	-	-	-	
資本的収支		資本的収入	361,000	316,044	164,470	172,455	1,256,061	981,503	194,476	1.14	1.92	0.95	0.14	1.28	5.05	0.47
	うち	企業債	0	0	0	0	0	0	40,000	-	-	-	-	-	-	0.57
		一般会計等繰入金	11,000	11,000	11,000	11,000	15,888	13,510	8,767	1.00	1.00	1.00	0.69	1.18	1.54	1.10
		資本的支出	860,651	1,576,685	1,375,028	1,233,276	1,999,934	1,619,649	1,413,261	0.55	1.15	1.11	0.60	1.19	1.15	0.96
	うち	建設改良費	621,865	1,345,468	1,054,407	1,009,307	1,446,860	1,058,963	815,483	0.46	1.28	1.04	0.68	1.30	1.30	1.34
		職員給与と費	27,370	31,500	32,870	49,290	52,581	67,030	75,781	0.87	0.50	0.67	0.94	0.78	0.88	0.83
企業債償還金		238,786	231,217	320,621	223,969	553,074	560,686	297,778	1.03	0.72	1.43	0.40	0.99	1.88	1.14	
	差引	△ 499,651	△ 1,260,641	△ 1,210,558	△ 1,060,821	△ 743,873	△ 638,146	△ 1,218,785	-	-	-	-	-	-	-	
	不良債務	0	0	0	0	0	0	0	-	-	-	-	-	-	-	
営業収益に対する割合		単年度欠損金比率	-	-	-	-	-	-	-	-	-	-	-	-	-	-
		累積欠損金比率	-	-	-	-	-	-	-	-	-	-	-	-	-	-
		不良債務比率	-	-	-	-	-	-	-	-	-	-	-	-	-	-
	総収益対総費用比率	113.6	116.3	114.5	100.1	100.1	100.0	100.7	-	-	-	-	-	-	-	
	一般会計から繰入金総額	21,250	21,568	21,356	40,997	40,576	40,000	41,663	0.99	1.01	0.52	1.01	1.01	0.84	0.84	
	年度末企業債減償高	2,986,431	3,225,216	3,456,433	3,777,054	4,001,023	4,554,097	5,114,783	0.93	0.93	0.92	0.94	0.88	0.95	0.95	
	年度末一時借入金現在高	0	0	0	0	0	0	0	-	-	-	-	-	-	-	

※資本的収支については、消費税相当額を含む。

## (2) 損益計算書

(単位:千円)

科目	年度		平成29年度		平成28年度		平成27年度		平成26年度		平成25年度		平成24年度		平成23年度		すう勢比率							
	金額	構成比	金額	構成比	金額	構成比	金額	構成比	金額	構成比	金額	構成比	金額	構成比	金額	構成比	29年	28年	27年	26年	25年	24年	23年	
<b>事業収益</b>	3,517,088	100.0%	3,475,990	100.0%	3,537,483	100.0%	3,583,649	100.0%	3,061,083	100.0%	3,122,967	100.0%	3,162,729	100.0%	111	110	112	113	97	99	100			
<b>営業収益</b>	2,847,414	81.0%	2,816,136	81.0%	2,854,727	80.7%	2,855,702	79.7%	2,895,511	94.6%	2,973,248	95.2%	3,007,381	95.1%	95	94	95	95	96	99	100			
給水収益	2,702,732	76.8%	2,702,531	77.7%	2,685,161	75.9%	2,679,851	74.8%	2,786,481	91.0%	2,862,023	91.6%	2,863,409	90.5%	94	94	94	94	97	100	100			
受託工事収益	68,896	2.0%	33,338	1.0%	74,834	2.1%	51,219	1.4%	36,842	1.2%	26,423	0.9%	44,615	1.5%	154	75	168	115	83	59	100			
その他営業収益	75,786	2.2%	80,267	2.3%	94,732	2.7%	124,632	3.5%	72,188	2.4%	84,802	2.7%	99,357	3.1%	76	81	95	125	73	85	100			
<b>営業外収益</b>	667,800	19.0%	659,854	19.0%	682,540	19.3%	725,062	20.2%	165,572	5.4%	149,719	4.8%	155,348	4.9%	430	425	439	467	107	96	100			
受取利息及び配当金	7,050	0.2%	8,422	0.2%	11,718	0.3%	13,016	0.4%	16,478	0.5%	19,923	0.6%	18,259	0.6%	39	46	64	71	90	109	100			
加入金	106,470	3.0%	90,510	2.6%	104,040	2.9%	96,470	2.7%	106,050	3.5%	91,008	2.9%	98,642	3.1%	108	92	105	98	108	92	100			
雑収益	15,888	0.5%	16,976	0.5%	20,294	0.6%	24,869	0.7%	20,856	0.7%	17,298	0.6%	17,551	0.5%	91	97	116	142	119	99	100			
他会計補助金	3,250	0.1%	3,568	0.1%	3,356	0.1%	22,997	0.6%	22,188	0.7%	21,490	0.7%	20,896	0.7%	-	-	-	-	-	-	-			
長期前受金戻入	535,142	15.2%	540,378	15.6%	543,132	15.4%	567,710	15.8%	0	-	0	-	0	-	-	-	-	-	-	-	-			
<b>特別利益</b>	1,874	0.0%	0	-	216	0.0%	2,885	0.1%	0	-	0	-	0	-	-	-	-	-	-	-	-			
過年度損益修正益	1,874	0.0%	0	-	216	0.0%	663	0.0%	0	-	0	-	0	-	-	-	-	-	-	-	-			
固定資産売却益	0	-	0	-	0	-	2,222	0.1%	0	-	0	-	0	-	-	-	-	-	-	-	-			
<b>事業費用</b>	3,097,279	100.0%	2,989,518	100.0%	3,089,899	100.0%	3,581,005	100.0%	3,057,532	100.0%	3,122,327	100.0%	3,139,487	100.0%	99	95	98	114	97	99	100			
<b>営業費用</b>	3,016,815	97.4%	2,895,314	96.9%	2,978,089	96.4%	3,054,578	85.3%	2,873,428	94.0%	2,958,356	94.7%	2,982,321	95.0%	101	97	100	102	96	99	100			
原水及び浄水費	1,527,037	49.3%	1,496,511	50.1%	1,498,368	48.5%	1,525,145	42.6%	1,510,891	49.4%	1,636,515	52.4%	1,608,911	51.2%	95	93	93	95	94	102	100			
配水及び給水費	140,256	4.5%	139,047	4.6%	144,371	4.7%	137,190	3.8%	167,298	5.5%	176,323	5.6%	182,013	5.8%	77	76	79	75	92	97	100			
受託工事費	66,333	2.1%	42,494	1.4%	105,587	3.4%	64,446	1.8%	52,033	1.7%	39,677	1.3%	58,611	1.9%	113	73	180	110	89	68	100			
業務費	147,408	4.8%	142,326	4.8%	146,078	4.7%	144,520	4.1%	128,257	4.2%	130,401	4.2%	133,317	4.2%	111	107	110	108	96	98	100			
総係費	121,143	3.9%	118,269	4.0%	141,552	4.6%	205,059	5.7%	153,627	5.0%	137,698	4.4%	155,940	5.0%	78	76	91	131	99	88	100			
減価償却費	1,006,507	32.5%	949,722	31.8%	934,361	30.2%	917,283	25.6%	849,078	27.8%	831,810	26.6%	829,188	26.4%	121	115	113	111	102	100	100			
資産減耗費	8,131	0.3%	6,945	0.2%	7,772	0.3%	60,935	1.7%	12,244	0.4%	5,932	0.2%	14,341	0.5%	57	48	54	425	85	41	100			
その他営業費用	0	-	0	-	0	-	0	-	0	-	0	-	0	-	-	-	-	-	-	-	-			
<b>営業外費用</b>	77,984	2.5%	89,790	3.0%	99,889	3.2%	101,106	2.8%	120,581	3.9%	143,244	4.6%	151,371	4.8%	52	59	66	67	80	95	100			
支払利息	76,604	2.5%	82,881	2.8%	92,498	3.0%	98,715	2.7%	119,080	3.9%	141,654	4.5%	151,069	4.8%	51	55	61	65	79	94	100			
雑支出	1,380	0.0%	6,909	0.2%	7,391	0.2%	2,391	0.1%	1,501	0.0%	1,590	0.1%	302	0.0%	457	2,288	2,447	792	497	526	100			
他会計補助金	0	-	0	-	0	-	0	-	0	-	0	-	0	-	-	-	-	-	-	-	-			
<b>特別損失</b>	2,480	0.1%	4,414	0.1%	11,921	0.4%	425,321	11.9%	63,523	2.1%	20,727	0.7%	5,795	0.2%	43	76	206	7,339	1,096	358	100			
過年度損益修正損	2,480	0.1%	4,414	0.1%	1,511	0.1%	425,321	11.9%	63,523	2.1%	20,727	0.7%	5,795	0.2%	43	76	26	7,339	1,096	358	100			
その他特別損失	0	-	0	-	10,410	0.3%	0	-	0	-	0	-	0	-	-	-	-	-	-	-	-			
<b>当年度純利益</b>	419,809	-	486,472	-	447,584	-	2,644	-	3,551	-	640	-	23,242	-	1,806	2,093	1,926	11	15	3	100			

## (3)資本の収支(税抜)

(単位:千円)

年度 科目	平成29年度		平成28年度		平成27年度		平成26年度		平成25年度		平成24年度		平成23年度		すう勢比率						
	金額	構成比	金額	構成比	金額	構成比	金額	構成比	金額	構成比	金額	構成比	金額	構成比	29年	28年	27年	26年	25年	24年	23年
資本的收入	361,000	100.0%	316,044	100.0%	164,343	100.0%	172,455	100.0%	1,218,280	100.0%	948,092	100.0%	188,029	100.0%	192	168	87	92	648	504	100
1 企業債	0	-	0	-	0	-	0	-	0	-	0	-	40,000	21.3%	-	-	-	-	-	-	100
2 工事負担金	0	-	5,044	1.6%	3,343	2.0%	9,776	5.7%	898,447	73.7%	701,250	74.0%	139,262	74.0%	-	4	2	7	645	504	100
3 他会計負担金	11,000	3.0%	11,000	3.5%	11,000	6.7%	11,000	6.4%	15,500	1.3%	13,000	1.4%	8,000	4.3%	138	138	138	138	194	163	100
4 その他負担金	0	-	0	-	0	-	0	-	3,945	0.3%	8,332	0.9%	0	-	-	-	-	-	-	-	-
5 固定資産売却代金	0	-	0	-	0	-	1,679	0.9%	0	-	0	-	0	-	-	-	-	-	-	-	-
6 国庫補助金	0	-	0	-	0	-	0	-	0	-	0	-	0	-	-	-	-	-	-	-	-
7 他会計補助金	0	-	0	-	0	-	0	-	388	0.1%	510	0.1%	767	0.4%	-	-	-	-	51	66	100
8 一般会計貸付金返還金	300,000	83.1%	300,000	94.9%	150,000	91.3%	150,000	87.0%	300,000	24.6%	225,000	23.7%	0	0.0%	-	-	-	-	-	-	-
9 出資金返還金	50,000	13.9%	-	-	-	-	-	-	-	-	-	-	-	-	-	-	-	-	-	-	-
資本的支出	818,123	100.0%	1,476,219	100.0%	1,295,358	100.0%	1,163,240	100.0%	1,934,203	100.0%	1,572,966	100.0%	1,379,003	100.0%	59	107	94	84	140	114	100
1 建設改良費	579,337	70.8%	1,245,002	84.3%	974,737	75.3%	939,271	80.7%	1,381,129	71.4%	1,012,280	64.4%	781,225	56.6%	74	159	125	120	177	130	100
(1)改良工事費	483,662	59.1%	1,209,197	81.9%	945,556	73.0%	835,709	71.8%	595,670	30.8%	375,248	23.9%	395,068	28.6%	122	306	239	212	151	95	100
(2)拡張事業費	0	-	0	-	0	-	43,393	3.7%	37,497	2.0%	52,406	3.3%	160,072	11.6%	-	-	-	27	23	33	100
(3)中央丘陵水道施設 建設事業費	0	-	0	-	0	-	0	-	702,980	36.3%	536,673	34.1%	171,036	12.4%	-	-	-	-	411	314	100
(4)営業設備費	95,675	11.7%	35,805	2.4%	29,181	2.3%	60,169	5.2%	44,982	2.3%	47,953	3.1%	55,049	4.0%	174	65	53	109	82	87	100
2 企業債償還金	238,786	29.2%	231,217	15.7%	320,621	24.7%	223,969	19.3%	553,074	28.6%	560,686	35.6%	297,778	21.6%	80	78	108	75	186	188	100
3 補助金返還金	0	-	0	-	0	-	0	-	0	-	0	-	0	-	-	-	-	-	-	-	-
4 出資金	0	-	0	-	0	-	0	-	0	-	0	-	0	-	-	-	-	-	-	-	-
5 長期貸付金	0	-	0	-	0	-	0	-	0	-	0	-	300,000	21.8%	-	-	-	-	-	-	100
差引不足額	457,123	-	1,160,175	-	1,131,015	-	990,785	-	715,923	-	624,874	-	1,190,974	-	38	97	95	83	60	52	100



(4)貸借対照表  
①借方

(単位:千円)

科目	年度		平成29年度		平成28年度		平成27年度		平成26年度		平成25年度		平成24年度		平成23年度		すう勢比率					
	金額	構成比	金額	構成比	金額	構成比	金額	構成比	金額	構成比	金額	構成比	金額	構成比	29年	28年	27年	26年	25年	24年	23年	
<b>資産</b>	26,446,292	99.9%	26,667,508	100.0%	26,838,299	100.0%	27,308,820	100.0%	28,170,975	100.0%	27,637,342	100.0%	27,560,744	100.0%	96	97	97	99	102	100	100	
固定資産	24,466,770	92.5%	25,089,638	94.1%	25,029,284	93.3%	25,057,432	91.8%	25,243,533	89.6%	24,965,460	90.3%	24,988,384	90.7%	98	100	100	100	101	100	100	
有形固定資産	23,566,770	89.1%	23,839,638	89.4%	23,479,284	87.5%	23,357,432	85.6%	23,393,533	83.0%	22,815,460	82.5%	22,613,384	82.1%	104	105	104	103	103	101	100	
土地	1,151,948	4.3%	1,151,948	4.3%	1,151,815	4.3%	1,151,815	4.2%	1,153,494	4.1%	1,153,494	4.2%	1,153,494	4.2%	100	100	100	100	100	100	100	
建物	1,294,566	4.9%	1,335,382	5.0%	1,268,439	4.7%	1,279,143	4.7%	1,296,464	4.6%	1,338,674	4.8%	1,360,038	4.9%	95	98	93	94	95	98	100	
構築物	18,578,503	70.2%	18,613,284	69.8%	17,602,777	65.6%	17,518,987	64.2%	16,641,939	59.1%	16,798,523	60.8%	16,883,130	61.3%	110	110	104	104	99	99	100	
機械及び装置	2,268,084	8.6%	2,509,947	9.4%	1,944,160	7.2%	2,129,394	7.8%	1,813,305	6.4%	2,033,270	7.3%	2,181,352	7.9%	104	115	89	98	83	93	100	
量水器	98,905	0.4%	98,086	0.4%	93,705	0.4%	96,240	0.4%	104,642	0.4%	111,927	0.4%	126,416	0.5%	78	78	74	76	83	89	100	
車両及び運搬具	5,200	0.0%	7,559	0.0%	10,377	0.0%	9,939	0.0%	8,238	0.0%	7,215	0.0%	4,955	0.0%	105	153	209	201	166	146	100	
工具器具及び備品	147,914	0.6%	91,780	0.4%	106,424	0.4%	122,899	0.5%	110,286	0.4%	98,382	0.4%	76,750	0.3%	193	120	139	160	144	128	100	
建設仮勘定	21,650	0.1%	31,652	0.1%	1,301,587	4.9%	1,049,015	3.8%	2,265,165	8.0%	1,273,975	4.6%	827,249	3.0%	3	4	157	127	274	154	100	
投資	900,000	3.4%	1,250,000	4.7%	1,550,000	5.8%	1,700,000	6.2%	1,850,000	6.6%	2,150,000	7.8%	2,375,000	8.6%	38	53	65	72	78	91	100	
出資金	0	-	50,000	0.2%	50,000	0.2%	50,000	0.2%	50,000	0.2%	50,000	0.2%	50,000	0.2%	-	100	100	100	100	100	100	
長期貸付金	900,000	3.4%	1,200,000	4.5%	1,500,000	5.6%	1,650,000	6.0%	1,800,000	6.4%	2,100,000	7.6%	2,325,000	8.4%	39	52	65	71	77	90	100	
流動資産	1,979,522	7.5%	1,577,870	5.9%	1,809,015	6.7%	2,251,388	8.2%	2,927,442	10.4%	2,671,882	9.7%	2,572,360	9.3%	77	61	70	88	114	104	100	
現金預金	1,548,908	5.9%	1,175,073	4.4%	1,364,983	5.1%	1,705,792	6.2%	1,854,500	6.6%	2,217,884	8.0%	1,988,220	7.2%	78	59	69	86	93	112	100	
未収金	387,269	1.5%	369,726	1.4%	413,530	1.5%	455,996	1.7%	1,023,359	3.6%	353,634	1.3%	539,658	2.0%	72	69	77	84	190	66	100	
保有有価証券	0	-	0	-	0	-	0	-	0	-	0	-	0	-	-	-	-	-	-	-	-	
貯蔵品	34,679	0.1%	33,045	0.1%	30,502	0.1%	32,460	0.1%	37,593	0.2%	39,194	0.2%	39,372	0.1%	88	84	77	82	95	100	100	
その他流動資産	8,666	0.0%	26	0.0%	0	-	57,140	0.2%	11,990	0.0%	61,170	0.2%	5,110	0.0%	170	1	-	1118	235	1197	100	
仮払金	0	-	0	-	0	-	0	-	0	-	0	-	0	-	-	-	-	-	-	-	-	

## ②貸方

(単位:千円)

科目	年度		平成29年度		平成28年度		平成27年度		平成26年度		平成25年度		平成24年度		平成23年度		すう勢比率							
	金額	構成比	金額	構成比	金額	構成比	金額	構成比	金額	構成比	金額	構成比	金額	構成比	金額	構成比	29年	28年	27年	26年	25年	24年	23年	
<b>負債・資本</b>	26,446,292	100.0%	26,652,508	100.0%	26,838,299	100.0%	27,308,820	100.0%	28,170,975	100.0%	27,637,342	100.0%	27,560,744	100.0%	96	97	97	99	102	100	100			
負債	15,197,910	57.5%	15,838,934	59.4%	16,496,198	61.5%	17,414,303	63.8%	981,403	3.5%	883,883	3.2%	1,005,969	3.7%	1511	1574	1640	1731	98	88	100			
固定負債	2,964,709	11.3%	3,203,580	12.0%	3,398,735	12.7%	3,767,247	13.8%	239	0.0%	34,094	0.1%	157,477	0.6%	1883	2034	2158	2392	0	22	100			
建設改良等の財源に充てるための企業債	2,744,951	10.5%	2,986,431	11.2%	3,198,055	11.9%	3,456,433	12.7%	0	-	0	-	0	-	-	-	-	-	-	-	-	-	-	-
退職給与引当金	219,758	0.8%	217,149	0.8%	200,680	0.8%	310,814	1.1%	239	0.0%	34,094	0.1%	157,477	0.6%	140	138	127	197	0	22	100			
流動負債	700,635	2.6%	747,263	2.8%	770,649	2.9%	888,147	3.3%	981,164	3.5%	849,789	3.1%	848,492	3.1%	83	88	91	105	116	100	100			
建設改良等の財源に充てるための企業債	241,480	0.9%	238,786	0.9%	258,378	1.0%	320,621	1.2%	0	-	0	-	0	-	-	-	-	-	-	-	-	-	-	-
未払金	380,882	1.4%	426,979	1.6%	438,109	1.6%	501,517	1.8%	909,176	3.2%	457,500	1.7%	296,056	1.1%	129	144	148	169	307	155	100			
前受金	46,550	0.2%	52,267	0.2%	40,009	0.1%	26,500	0.1%	49,217	0.2%	367,587	1.3%	544,302	2.0%	9	10	7	5	9	68	100			
預り金	11,221	0.0%	11,116	0.0%	14,024	0.1%	15,727	0.1%	22,771	0.1%	24,702	0.1%	8,134	0.0%	138	137	172	193	280	304	100			
引当金	20,502	0.1%	18,115	0.1%	20,129	0.1%	23,782	0.1%	0	-	0	-	0	-	-	-	-	-	-	-	-	-	-	-
預り担保有価証券	0	-	0	-	0	-	0	-	0	-	0	-	0	-	-	-	-	-	-	-	-	-	-	-
繰延収益	11,532,566	43.6%	11,888,091	44.6%	12,326,814	45.9%	12,758,909	46.7%	0	-	0	-	0	-	-	-	-	-	-	-	-	-	-	-
資本	11,248,382	42.5%	10,813,574	40.6%	10,342,101	38.5%	9,894,517	36.2%	27,189,572	96.5%	26,753,459	96.8%	26,554,775	96.3%	42	41	39	37	102	101	100			
資本金	9,615,180	36.4%	9,615,180	36.1%	9,615,180	35.8%	277,103	1.0%	4,278,127	15.2%	4,831,200	17.5%	5,256,886	19.1%	183	183	183	5	81	92	100			
自己資本金	9,615,180	36.4%	9,615,180	36.1%	9,615,180	35.8%	277,103	1.0%	277,103	1.0%	277,103	1.0%	142,103	0.5%	6766	6766	6766	195	195	195	100			
借入資本金	0	-	0	-	0	-	0	-	4,001,024	14.2%	4,554,097	16.5%	5,114,783	18.6%	-	-	-	-	78	89	100			
剰余金	1,633,202	6.2%	1,198,394	4.5%	726,921	2.7%	9,617,414	35.2%	22,911,445	81.3%	21,922,259	79.3%	21,297,889	77.2%	8	6	3	45	108	103	100			
資本剰余金	0	-	0	-	0	-	165,638	0.6%	22,634,753	80.3%	21,649,118	78.3%	20,890,388	75.7%	-	-	-	1	108	104	100			
利益剰余金	1,633,202	6.2%	1,198,394	4.5%	726,921	2.7%	9,451,776	34.6%	276,692	1.0%	273,141	1.0%	407,501	1.5%	401	294	178	2319	68	67	100			
減債積立金	15,000	0.1%	15,000	0.1%	15,000	0.1%	15,000	0.1%	15,000	0.1%	15,000	0.1%	135,000	0.5%	11	11	11	11	11	11	100			
当年度末処分利益剰余金	1,618,202	6.1%	1,198,393	4.5%	711,921	2.7%	9,436,776	34.5%	261,692	0.9%	258,141	0.9%	272,501	1.0%	594	440	261	3463	96	95	100			

## (5)費用構成表

年 度	平成29年度			平成28年度			平成27年度			平成26年度			平成25年度			平成24年度			平成23年度			
有収水量(m <sup>3</sup> )	18,419,618			18,337,004			18,337,004			18,318,788			18,724,964			18,608,116			18,639,033			
項 目	金額(千円)	割合(%)	原価(円)	金額(千円)	割合(%)	原価(円)	金額(千円)	割合(%)	原価(円)	金額(千円)	割合(%)	原価(円)	金額(千円)	割合(%)	原価(円)	金額(千円)	割合(%)	原価(円)	金額(千円)	割合(%)	原価(円)	
職員給与費	1. 給料	120,557	4.8%	6.54	115,170	4.8%	6.26	121,460	5.0%	6.62	129,175	5.1%	7.05	117,667	4.0%	6.28	115,976	3.8%	6.23	126,558	4.1%	6.79
	2. 手当	77,726	3.1%	4.22	68,511	2.9%	3.72	70,403	2.9%	3.84	81,337	3.2%	4.44	71,080	2.4%	3.8	72,019	2.4%	3.87	78,349	2.5%	4.20
	3. 報酬	0	-	-	0	-	-	0	-	-	0	-	-	0	-	-	0	-	-	2,512	0.1%	0.14
	4. 法定福利費	41,178	1.7%	2.24	36,703	1.5%	1.99	38,982	1.6%	2.13	42,693	1.7%	2.33	38,530	1.3%	2.06	38,408	1.2%	2.06	42,093	1.4%	2.26
	5. 退職給与金	18,065	0.7%	0.98	16,470	0.7%	0.90	22,765	0.9%	1.24	49,682	2.0%	2.71	20,000	0.7%	1.07	9,000	0.3%	0.48	30,000	1.0%	1.61
	計	257,526	10.3%	13.98	236,854	9.9%	12.87	253,610	10.4%	13.83	302,887	12.0%	16.53	247,277	8.4%	13.21	235,403	7.7%	12.64	279,512	9.1%	15.00
6. 受水費	1,231,884	49.4%	66.88	1,228,408	51.1%	66.77	1,225,698	50.5%	66.84	1,224,793	48.5%	66.86	1,228,206	41.7%	65.59	1,373,438	44.9%	73.81	1,330,286	43.3%	71.37	
7. 動力費	70,632	2.8%	3.83	68,055	2.8%	3.70	74,520	3.1%	4.07	77,851	3.1%	4.25	77,891	2.6%	4.16	64,853	2.1%	3.49	58,452	1.9%	3.14	
8. 薬品費	8,678	0.3%	0.47	8,206	0.3%	0.45	7,871	0.3%	0.43	7,347	0.3%	0.40	7,202	0.2%	0.38	6,910	0.2%	0.37	5,210	0.2%	0.28	
9. 修繕費	14,862	0.6%	0.81	19,184	0.8%	1.04	11,685	0.5%	0.64	14,999	0.6%	0.82	17,067	0.6%	0.91	17,104	0.5%	0.92	18,095	0.6%	0.97	
10. 材料費	2,125	0.1%	0.12	2,088	0.1%	0.11	6,125	0.3%	0.33	3,729	0.1%	0.20	2,539	0.1%	0.14	1,803	0.1%	0.10	2,980	0.1%	0.16	
11. 委託料	245,750	9.9%	13.34	234,148	9.8%	12.73%	240,965	9.9%	13.14	272,476	10.8%	14.88	286,317	9.7%	15.29	261,346	8.5%	14.50	270,910	8.8%	14.53	
12. 請負工事費	49,580	2.0%	2.69	45,041	1.9%	2.45	49,159	2.0%	2.68	47,337	1.9%	2.59	20,835	0.7%	1.11	56,710	1.9%	3.50	49,503	1.6%	2.66	
13. 減価償却費	1,006,507	40.4%	54.64	949,722	39.5%	51.62	934,361	38.5%	50.96	917,283	36.4%	50.14	849,078	28.9%	45.35	831,810	27.2%	44.70	829,188	27.0%	44.49	
14. 支払利息	76,604	3.1%	4.16	82,881	3.5%	4.50	92,498	3.8%	5.04	98,715	3.9%	5.39	119,080	4.0%	6.36	141,654	4.6%	7.61	151,069	4.9%	8.10	
15. その他	64,318	2.6%	3.49	68,023	2.8%	3.70	75,899	3.1%	4.14	123,821	4.9%	6.76	86,484	2.9%	4.62	70,892	2.3%	2.91	79,876	2.5%	4.28	
16. 長期前受金戻入	△ 535,142	△21.5%	△29.5%	△ 540,378	△22.5%	△29.37	△ 543,132	△22.4%	△29.63	△ 567,710	△22.5%	△30.99	0	-	-	0	-	-	0	-	-	
給水原価計	2,493,324	100.0%	135.36	2,402,232	100.0%	130.57	2,429,259	100.0%	132.47	2,523,528	100.0%	137.76	2,941,976	100.0%	157.12	3,061,923	100.0%	164.55	3,075,081	100.0%	164.98	
総費用合計	3,097,279			2,989,518			3,089,899			3,581,005			3,057,532			3,122,327			3,139,487			
供給単価	2,702,732		146.73	2,702,531		146.43	2,685,161		146.43	2,679,851		146.29	2,786,481		157.12	2,862,023		153.81	2,863,409		153.62	

## (6) 経営分析表

項 目	29年度	28年度	27年度	26年度	25年度	24年度	23年度
固定資産構成比率 %	92.5	94.1	93.3	91.8	89.6	90.3	90.7
固定負債構成比率 %	11.2	12.0	12.7	13.8	14.2	16.6	19.1
自己資本構成比率 %	86.1	85.2	84.5	83.0	82.3	80.3	77.8
固定比率 %	107.4	110.4	110.4	110.6	108.9	112.5	116.6
固定資産対長期資本比率 %	95.0	96.8	96.0	94.8	92.8	93.2	93.5
流動比率 %	282.5	211.2	234.7	253.5	298.4	314.4	303.2
流動資産回転率 回	1.6	1.6	1.4	1.1	1.0	1.1	1.1
経常収益対経常費用比率 %	113.6	116.4	114.9	113.5	102.2	100.7	100.9
営業収益対営業費用比率 %	94.2	97.5	96.8	93.8	101.3	101.1	101.3
職員給与対料金収入比率 %	9.5	8.8	9.4	11.3	8.9	8.2	9.8

## (7)業務分析表

項 目		29年度	28年度	27年度	26年度	25年度	24年度	23年度
普及率	%	99.9	99.9	99.4	99.5	99.6	99.6	99.3
1日平均配水量	m <sup>3</sup>	54,000	54,171	54,126	54,223	54,518	53,907	53,855
1人1日最大配水量	ℓ	318	330	325	347	338	337	331
1人1日平均配水量	ℓ	294	294	292	291	292	289	290
有収率	%	93.5	93.0	92.6	92.6	94.1	94.6	94.6
負荷率	%	92.5	89.0	89.8	84.0	86.5	85.9	87.6
施設利用率	%	69.8	70.0	66.1	66.2	66.6	65.8	65.8
最大稼働率	%	75.4	78.6	73.6	78.8	76.9	76.6	75.1
配水管使用効率	m <sup>3</sup> /m	34.6	35.1	35.5	35.9	36.2	35.5	35.7
固定資産使用効率	m <sup>3</sup> /万円	8.4	8.3	8.4	8.5	8.5	8.6	8.7
職員1人当り給水人口	人	6,566	6,821	6,623	6,009	6,662	6,427	6,199
職員1人当り給水量	m <sup>3</sup>	657,844	681,383	654,893	590,929	668,749	641,659	621,301
職員1人当り営業収益	千円	101,693	104,301	101,955	92,119	103,411	102,526	100,246
累積欠損金比率	%	-	-	-	-	-	-	-
給水原価	円・銭	135.36	130.57	132.47	137.76	157.12	164.55	164.98
供給単価	円・銭	146.73	146.90	146.43	146.29	148.81	153.81	153.62

