

平成 26 年 度

業 務 の 状 況

和 泉 市 上 下 水 道 部

目 次

1. 沿 革	2
(1) 業 務 量 の 推 移	2
(2) 機 構 図	4
(3) 在 職 年 数 別 構 成 表	5
(4) 年 齢 別 ・ 職 制 構 成 表	5
2. 財 務	6
(1) 決 算 の 推 移	6
(2) 損 益 計 算 書	8
(3) 資 本 的 収 支	10
(4) 貸 借 対 照 表	12
(5) 費 用 構 成 表	16
(6) 経 営 分 析 表	18
(7) 業 務 分 析 表	20
3. 業 務	22
(1) 水道料金(家庭用)府下比較表	22
(2) 水 量 分 析	24

1. 沿 革

(1) 業務量の推移

年 度 項 目	25年度		24年度		23年度	
		対前年 伸率%		対前年 伸率%		対前年 伸率%
①行政区域内人口(人)	187,279	0.1	187,108	△ 0.1	187,334	0.2
②世 帯 数(世帯)	74,921	1.1	74,092	0.7	73,547	1.4
③給水区域内人口(人)	187,264	0.1	187,093	△ 0.1	187,320	0.2
④普 及 率(%)	99.6	0.0	99.6	0.3	99.3	0.0
⑤給 水 人 口(人)	186,548	0.1	186,376	0.2	185,966	0.2
⑥給 水 戸 数(戸)	74,394	1.1	73,562	0.7	73,041	1.4
⑦年 間 配 水 量(m ³ /年)	19,898,986	1.1	19,676,137 (100.0%)	△ 0.2	19,710,919 (100.0%)	△ 0.1
(1) 企業団水(府営水道)(m ³ /年)	14,220,900	△ 0.2	14,250,630 (72.4%)	△ 10.4	15,899,250 (80.7%)	12.4
(2) 泉北水道(m ³ /年)	1,885,870	2.1	1,847,600 (9.4%)	39.5	1,324,380 (6.7%)	△ 22.5
(3) 自 己 水(m ³ /年)	3,792,216	6.0	3,577,907 (18.2%)	43.8	2,487,289 (12.6%)	△ 35.9
⑧1日最大配水量(m ³ /日)	62,999	0.4	62,757	2.1	61,493	△ 0.2
⑨1日平均配水量(m ³ /日)	54,518	1.1	53,907	0.1	53,855	△ 0.4
⑩負 荷 率(%)	86.5	0.7	85.9	△ 1.9	87.6	△ 0.1
⑪1人1日最大配水量(ℓ/日)	338	0.2	337	1.8	331	△ 0.3
⑫1人1日平均配水量(ℓ/日)	292	1.1	289	△ 0.3	290	△ 0.3
⑬年 間 有 収 水 量(m ³ /年)	18,724,964	0.6	18,608,116	△ 0.2	18,639,033	△ 0.1
⑭有 収 率(%)	94.1	△ 0.5	94.6	0.0	94.6	0.0
⑮給 水 原 価(円)	157円12銭	△ 4.5	164円55銭	△ 0.3	164円98銭	2.7
⑯供 給 単 価(円)	148円81銭	△ 3.2	153円81銭	0.1	153円62銭	△ 0.2
⑰公称施設能力(m ³ /日)	77,400	0.0	77,400	0.0	77,400	0.0
⑱導・送・配水管延長(m)	549,608	0.0	549,550	0.2	548,198	0.4
⑲職 員 数(人)	34	△ 3人	37	△ 2人	39	△ 1人

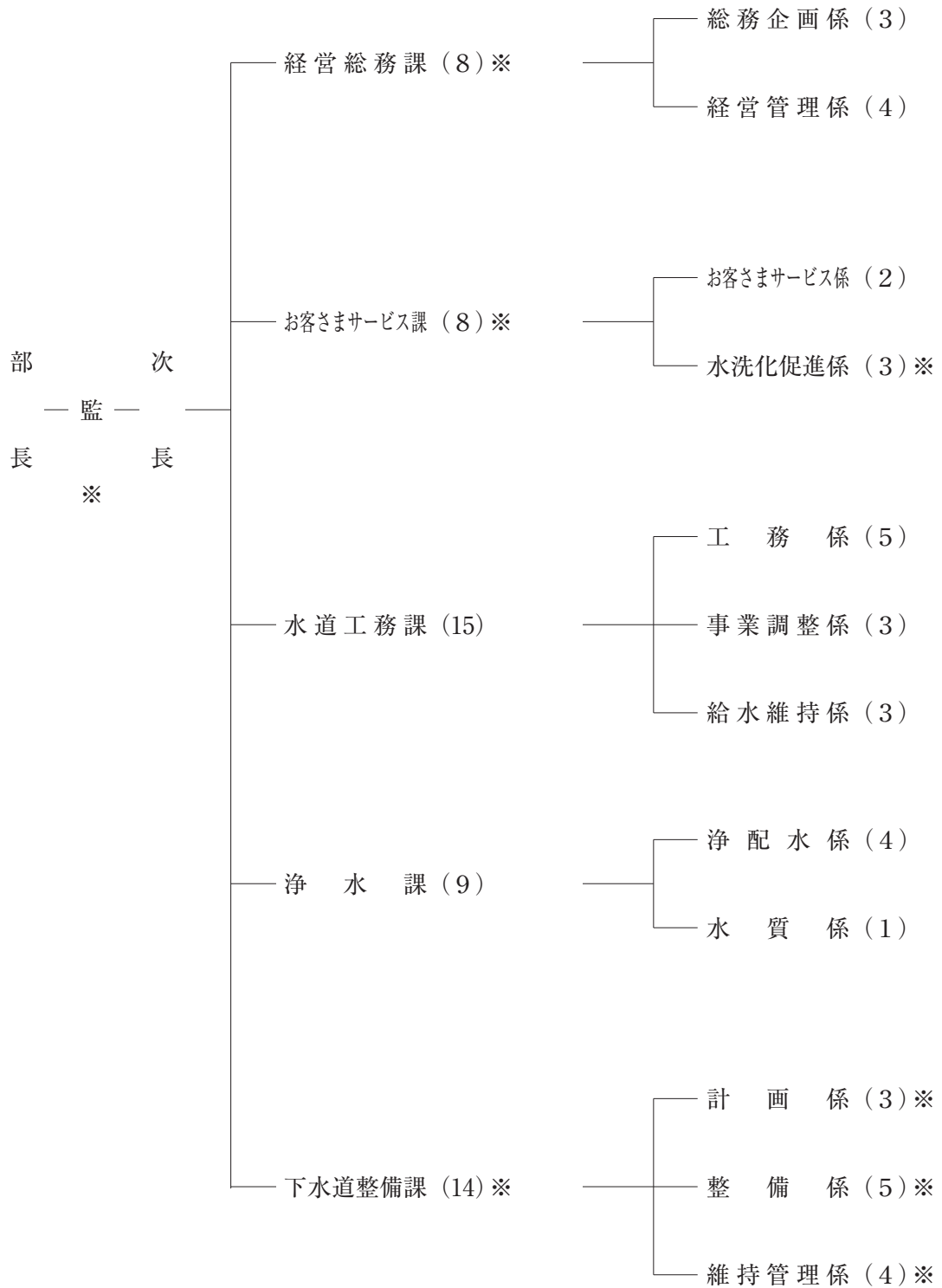
22年度	対前年 伸率 %	21年度	対前年 伸率 %	20年度	対前年 伸率 %	19年度	対前年 伸率 %
186,953	0.4	186,166	0.8	184,718	0.6	183,529	0.5
72,537	1.3	71,575	1.6	70,414	1.9	69,092	1.8
186,938	0.4	186,151	0.8	184,621	0.6	183,432	0.5
99.3	0.0	99.3	0.1	99.2	0.0	99.2	0.0
185,578	0.4	184,759	0.9	183,093	0.7	181,904	0.5
72,028	1.4	71,055	1.8	69,823	1.9	68,501	1.8
19,731,033 (100.0%)	0.7	19,602,294 (100.0%)	△ 0.1	19,625,335 (100.0%)	△ 0.9	19,795,583 (100.0%)	0.0
14,140,860 (71.7%)	5.0	13,472,410 (68.7%)	△ 10.8	15,106,457 (77.0%)	△ 1.2	15,284,430 (77.2%)	10.4
1,708,400 (8.6%)	△ 3.9	1,777,900 (9.1%)	24.1	1,432,300 (7.3%)	18.7	1,207,000 (6.1%)	△ 36.5
3,881,773 (19.7%)	△ 10.8	4,351,984 (22.2%)	41.0	3,086,578 (15.7%)	△ 6.6	3,304,153 (16.7%)	△ 18.4
61,624	△ 2.7	63,314	△ 3.4	65,525	△ 1.1	66,246	0.2
54,058	0.7	53,705	△ 0.1	53,768	△ 0.6	54,086	△ 0.3
87.7	3.4	84.8	3.3	82.1	0.6	81.6	△ 0.5
332	△ 3.2	343	△ 4.2	358	△ 1.6	364	△ 0.3
291	0.0	291	△ 1.0	294	△ 1.0	297	△ 1.0
18,656,430	0.7	18,529,646	0.0	18,534,590	△ 0.8	18,675,588	0.1
94.6	0.1	94.5	0.1	94.4	0.1	94.3	0.1
160円68銭	△ 5.6	170円23銭	△ 2.5	174円62銭	△ 0.5	175円46銭	1.0
153円94銭	△ 3.4	159円43銭	△ 1.3	161円55銭	△ 1.3	163円75銭	△ 0.8
77,400	0.0	77,400	0.0	77,400	△ 14.0	90,000	0.0
545,984	0.7	542,060	1.2	535,446	1.8	526,190	2.2
40	△ 1人	41	△ 1人	42	△ 2人	44	△ 3人

※職員数については管理者を含まず

(2) 機 構 図

H26.4.1

上下水道部 (57名)



※ 監 1 名、経営総務課 1 名、水洗化促進係、下水道整備課は公共下水道事業会計支弁職員

(3) 在職年数別構成表

H26.4.1

在職年数	大卒	短卒	高卒	その他	計
5年未満	4人	4人	1人		9人
5年以上 10年未満	2				2
10年以上 15年未満	3		1		4
15年以上 20年未満	3		2		5
20年以上 25年未満	2		2		4
25年以上	2	1	11		14
合計	16	5	17		38名 平均勤続年数 19.0年

(4) 年齢別・職制構成表

H26.4.1

職制 年齢	部長	理事	次長	課長級		補佐級		係長級		係員	計
				課長	参事	補佐	主幹	係長	主査		
25才未満	人	人	人	人	人	人	人	人	人	人	0人
25才以上 30才未満										4	4
30才以上 35才未満										2	2
35才以上 40才未満					1				1	8	10
40才以上 45才未満								3	1	1	5
45才以上 50才未満					1	2	1			1	5
50才以上 55才未満							1	1	1	1	4
55才以上 60才未満	1		1	3	1	1				1	8
60才以上											0
合計	1		1	3	3	3	2	4	3	18	38名 平均年齢 43.8才

2. 財 務

(1) 決算の推移

経 営 状 況

区 分		年 度	平成25年度	平成24年度	平成23年度	平成22年度
収 入 益 的 収 支	総 収 益	3,061,083	3,122,967	3,162,729	3,233,931	
	営 業 収 益	2,895,511	2,973,248	3,007,381	3,054,661	
	うち 給 水 収 益	2,786,481	2,862,023	2,863,409	2,872,011	
	一般会計等繰入金	2,500	5,000	12,000	12,000	
	営 業 外 収 益	165,572	149,719	155,348	179,238	
	うち 一般会計等繰入金	22,188	21,490	20,896	20,000	
	総 費 用	3,057,532	3,122,327	3,139,487	3,109,038	
	営 業 費 用	2,873,428	2,958,356	2,982,321	2,945,197	
	うち 職 員 給 与 費	247,277	235,403	279,512	280,002	
	受 水 費	1,228,206	1,373,438	1,330,286	1,279,620	
	減 価 償 却 費	849,078	831,810	829,188	833,867	
	営 業 外 費 用	120,581	143,244	151,371	159,387	
	うち 支 払 利 息	119,080	141,654	151,069	159,125	
	一時借入金利息	0	0	0	0	
経 常 損 益 (A)	67,074	21,367	29,037	129,315		
特 別 損 益	特 別 利 益	0	0	0	32	
	うち 一般会計等繰入金	0	0	0	0	
	特 別 損 失	63,523	20,727	5,795	4,454	
	差 引 (B)	△ 63,523	△ 20,727	△ 5,795	△ 4,422	
純 損 益 (A) + (B)		3,551	640	23,242	124,893	
累 積 損 益 (減 債 積 立 金 含 む)		261,692	258,141	272,501	384,260	
資 本 的 収 支	資 本 的 収 入	1,218,280	981,503	194,476	416,214	
	うち 企 業 債	0	0	40,000	70,000	
	一般会計等繰入金	15,888	13,510	767	8,000	
	資 本 的 支 出	1,934,203	1,619,649	1,413,261	1,470,132	
	うち 建 設 改 良 費	1,381,129	1,058,963	815,483	608,871	
	職 員 給 与 費	52,542	67,030	76,518	91,544	
	企 業 債 償 還 金	553,074	560,686	297,778	261,061	
差 引	△ 715,923	△ 638,146	△ 1,218,785	△ 1,053,918		
不 良 債 務		0	0	0	0	
営 業 収 益 に 対 す る 割 合	単 年 度 欠 損 金 比 率	—	—	—	—	
	累 積 欠 損 金 比 率	—	—	—	—	
	不 良 債 務 比 率	—	—	—	—	
総 収 益 対 総 費 用 比 率		100.1	100.0	100.7	104.0	
一 般 会 計 か ら 繰 入 金 総 額		40,576	40,000	41,663	40,000	
年 度 末 企 業 債 現 債 高		4,001,023	4,554,097	5,114,783	5,372,561	
年 度 末 一 時 借 入 金 現 在 高		0	0	0	0	

(単位：千円)

平成21年度	平成20年度	平成19年度	対前年度比						
			25	24	23	22	21	20	19
3,326,904	3,456,647	3,474,962	0.98	0.99	0.98	0.97	0.96	0.99	0.98
3,147,785	3,249,775	3,287,385	0.97	0.99	0.98	0.97	0.97	0.99	0.97
2,954,143	2,994,250	3,058,161	0.97	1.00	1.00	0.97	0.99	0.98	0.99
7,000	7,000	8,000	0.50	0.42	1.00	1.71	1.00	0.88	1.00
179,119	206,872	187,577	1.11	0.96	0.87	1.00	0.87	1.10	1.15
0	0	0	1.03	1.03	1.04	—	—	—	—
3,288,246	3,438,068	3,432,248	0.98	0.99	1.01	0.95	0.96	1.00	1.00
3,118,450	3,244,812	3,212,217	0.97	0.99	1.01	0.94	0.96	1.01	1.00
335,728	351,762	388,948	1.05	0.84	1.00	0.84	0.96	0.90	1.00
1,337,024	1,446,782	1,459,820	0.89	1.03	1.04	0.96	0.92	0.99	1.06
811,593	788,669	772,806	1.02	1.00	0.99	1.03	1.03	1.02	1.02
164,079	188,117	215,594	0.84	0.95	0.95	0.97	0.87	0.87	0.95
164,031	188,117	215,594	0.84	0.94	0.95	0.97	0.87	0.87	0.95
0	0	0	—	—	—	—	—	—	—
44,375	23,718	47,151	—	—	—	—	—	—	—
0	0	0	—	—	—	—	—	—	—
0	0	0	—	—	—	—	—	—	—
5,717	5,139	4,437	3.06	3.58	1.30	0.78	1.11	1.16	0.96
△ 5,717	△ 5,139	△ 4,437	—	—	—	—	—	—	—
38,658	18,579	42,714	—	—	—	—	—	—	—
259,367	220,709	202,130	—	—	—	—	—	—	—
328,122	384,567	428,624	1.24	5.05	0.47	1.27	0.85	0.90	1.04
170,000	124,900	130,100	0.00	0.00	0.57	0.41	1.36	0.96	0.54
19,340	8,000	7,000	1.18	17.61	0.10	0.00	2.42	1.14	1.00
1,428,567	2,412,918	1,536,099	1.19	1.15	0.96	1.03	0.59	1.57	1.42
574,870	949,416	1,006,042	1.30	1.30	1.34	1.06	0.61	0.94	1.39
78,152	72,914	66,417	0.78	0.88	0.83	1.17	1.07	1.10	0.87
252,822	562,645	529,029	0.99	1.88	1.14	1.03	0.45	1.06	1.50
△ 1,100,445	△ 2,028,351	△ 1,107,475	1.12	0.52	1.16	0.96	0.54	1.83	1.66
0	0	0	—	—	—	—	—	—	—
—	—	—	—	—	—	—	—	—	—
—	—	—	—	—	—	—	—	—	—
—	—	—	—	—	—	—	—	—	—
101.2	100.5	101.2	—	—	—	—	—	—	—
26,340	15,000	15,000	1.01	1.19	0.84	1.52	1.76	1.00	1.00
5,563,622	5,646,444	6,084,189	0.88	0.89	0.95	0.97	0.99	0.93	0.94
0	0	0	—	—	—	—	—	—	—

※資本的収支については、消費税相当額を含む。

(2) 損益計算書

科 目	平成25年度		平成24年度		平成23年度		平成22年度	
	金 額	構 比	金 額	構 比	金 額	構 比	金 額	構 比
事 業 収 益	千円 3,061,083	% 100.0	千円 3,122,967	% 100.0	千円 3,162,729	% 100.0	千円 3,233,931	% 100.0
営 業 収 益	2,895,511	94.6	2,973,248	95.2	3,007,381	95.1	3,054,661	94.5
給 水 収 益	2,786,481	91.0	2,862,023	91.6	2,863,409	90.5	2,872,011	88.8
受 託 工 事 収 益	36,842	1.2	26,423	0.9	44,615	1.5	94,458	2.9
そ の 他 営 業 収 益	72,188	2.4	84,802	2.7	99,357	3.1	88,192	2.8
営 業 外 収 益	165,572	5.4	149,719	4.8	155,348	4.9	179,238	5.5
受 取 利 息 及 び 配 当 金	16,478	0.5	19,923	0.6	18,259	0.6	17,896	0.5
加 入 金	106,050	3.5	91,008	2.9	98,642	3.1	118,860	3.7
雑 収 益	20,856	0.7	17,298	0.6	17,551	0.5	22,482	0.7
他 会 計 補 助 金	22,188	0.7	21,490	0.7	20,896	0.7	20,000	0.6
特 別 利 益	0	—	0	—	0	—	32	0.0
過 年 度 損 益 修 正 益	0	—	0	—	0	—	32	0.0
固 定 資 産 売 却 益	0	—	0	—	0	—	0	—
事 業 費 用	3,057,532	100.0	3,122,327	100.0	3,139,487	100.0	3,109,038	100.0
営 業 費 用	2,873,428	94.0	2,958,356	94.7	2,982,321	95.0	2,945,197	94.7
原 水 及 び 浄 水 費	1,510,891	49.4	1,636,515	52.4	1,608,911	51.2	1,531,255	49.3
配 水 及 び 給 水 費	167,298	5.5	176,323	5.6	182,013	5.8	122,385	3.9
受 託 工 事 費	52,033	1.7	39,677	1.3	58,611	1.9	106,804	3.4
業 務 費	128,257	4.2	130,401	4.2	133,317	4.2	139,837	4.5
総 係 費	153,627	5.0	137,698	4.4	155,940	5.0	176,244	5.7
減 価 償 却 費	849,078	27.8	831,810	26.6	829,188	26.4	833,867	26.8
資 産 減 耗 費	12,244	0.4	5,932	0.2	14,341	0.5	34,798	1.1
そ の 他 営 業 費 用	0	0.0	0	0.0	0	0.0	7	0.0
営 業 外 費 用	120,581	3.9	143,244	4.6	151,371	4.8	159,387	5.1
支 払 利 息	119,080	3.9	141,654	4.5	151,069	4.8	159,125	5.1
雑 支 出	1,501	0.0	1,590	0.1	302	0.0	262	0.0
他 会 計 補 助 金	0	—	0	—	0	—	0	—
特 別 損 失	63,523	2.1	20,727	0.7	5,795	0.2	4,454	0.2
過 年 度 損 益 修 正 損	63,523	2.1	20,727	0.7	5,795	0.2	4,454	0.2
当 年 度 純 損 益	3,551	—	640	—	23,242	—	124,893	—

(単位：千円)

平成21年度		平成20年度		平成19年度		す う 勢 比 率						
金 額	構 比	金 額	構 比	金 額	構 比	25年	24年	23年	22年	21年	20年	19年
千円	%	千円	%	千円	%							
3,326,904	100.0	3,456,647	100.0	3,474,962	100.0	88	90	91	93	96	99	100
3,147,785	94.6	3,249,775	94.0	3,287,385	94.6	88	90	91	93	96	99	100
2,954,143	88.8	2,994,250	86.6	3,058,161	88.0	91	94	94	94	97	98	100
112,327	3.4	167,177	4.8	134,831	3.9	27	20	33	70	83	124	100
81,315	2.4	88,348	2.6	94,393	2.7	76	90	105	93	86	94	100
179,119	5.4	206,872	6.0	187,577	5.4	88	80	83	96	95	110	100
17,808	0.5	18,714	0.5	16,441	0.5	100	121	111	109	108	114	100
132,310	4.0	168,090	4.9	149,980	4.3	71	61	66	79	88	112	100
29,001	0.9	20,068	0.6	21,156	0.6	99	82	83	106	137	95	100
0	—	0	—	0	—	—	—	—	—	—	—	—
0	—	0	—	0	—	—	—	—	—	—	—	—
0	—	0	—	0	—	—	—	—	—	—	—	—
0	—	0	—	0	—	—	—	—	—	—	—	—
3,288,246	100.0	3,438,068	100.0	3,432,248	100.0	89	91	91	91	96	100	100
3,118,450	94.8	3,244,812	94.4	3,212,217	93.6	89	92	93	92	97	101	100
1,614,189	49.1	1,735,680	50.5	1,773,128	51.7	85	92	91	86	91	98	100
165,554	5.0	153,980	4.5	166,781	4.9	100	106	109	73	99	92	100
128,142	3.9	196,327	5.7	150,905	4.4	34	26	39	71	85	130	100
153,042	4.7	149,682	4.4	140,534	4.0	91	93	95	100	109	107	100
205,553	6.2	195,683	5.7	201,482	5.8	76	68	77	87	102	97	100
811,593	24.7	788,669	22.9	772,806	22.5	110	108	107	108	105	102	100
40,377	1.2	24,791	0.7	6,576	0.2	186	90	218	529	614	377	100
0	0.0	0	0.0	5	0.1	0	0	0	140	0	0	100
164,079	5.0	188,117	5.5	215,594	6.3	56	66	70	74	76	87	100
164,031	5.0	188,117	5.5	215,594	6.3	55	66	70	74	76	87	100
48	0.0	0	0.0	0	0.0	—	—	—	—	—	—	—
0	—	0	—	0	—	—	—	—	—	—	—	—
5,717	0.2	5,139	0.1	4,437	0.1	1432	467	131	100	129	116	100
5,717	0.2	5,139	0.1	4,437	0.1	1432	467	131	100	129	116	100
38,658	—	18,579	—	42,714	—	8	1	54	292	91	43	100

(3) 資本的収支（税抜）

科 目	平成25年度		平成24年度		平成23年度		平成22年度	
	金 額	構 比	金 額	構 比	金 額	構 比	金 額	構 比
	千円	%	千円	%	千円	%	千円	%
資 本 的 収 入	1,218,280	100.0	948,092	100.0	188,029	100.0	405,676	100.0
1. 企 業 債	0	—	0	—	40,000	21.3	70,000	17.2
2. 工 事 負 担 金	898,447	73.7	701,250	74.0	139,262	74.0	239,740	59.1
3. 他 会 計 負 担 金	15,500	1.3	13,000	1.4	8,000	4.3	8,000	2.0
4. そ の 他 負 担 金	3,945	0.3	8,332	0.9	0	—	12,936	3.2
5. 固 定 資 産 売 却 代 金	0	—	0	—	0	—	0	—
6. 国 庫 補 助 金	0	—	0	—	0	—	0	—
7. 他 会 計 補 助 金	388	0.1	510	0.1	767	0.4	0	—
8. 一 般 会 計 貸 付 金 返 還 金	300,000	24.6	225,000	23.7	0	—	75,000	18.5
資 本 的 支 出	1,934,203	100.0	1,572,966	100.0	1,379,003	100.0	1,446,780	100.0
1. 建 設 改 良 費	1,381,129	71.4	1,012,280	64.4	781,225	56.6	585,519	40.5
(1) 改 良 工 事 費	595,670	30.8	375,248	23.9	395,068	28.6	325,231	22.5
(2) 拡 張 事 業 費	37,497	2.0	52,406	3.3	160,072	11.6	128,924	8.9
(3) 中 央 丘 陵 水 道 施 設 建 設 事 業 費	702,980	36.3	536,673	34.1	171,036	12.4	89,938	6.2
(4) 営 業 設 備 費	44,982	2.3	47,953	3.1	55,049	4.0	41,426	2.9
2. 企 業 債 償 還 金	553,074	28.6	560,686	35.6	297,778	21.6	261,061	18.0
3. 補 助 金 返 還 金	0	—	0	—	0	—	200	0.0
4. 出 資 金	0	—	0	—	0	—	0	—
5. 長 期 貸 付 金	0	—	0	—	300,000	21.8	600,000	41.5
差 引 不 足 額	715,923	—	624,874	—	1,190,974	—	1,041,104	—

平成21年度		平成20年度		平成19年度		す う 勢 比 率						
金 額	構 比	金 額	構 比	金 額	構 比	25年	24年	23年	22年	21年	20年	19年
千円	%	千円	%	千円	%							
322,773	100.0	375,154	100.0	417,635	100.0	292	227	45	97	77	90	100
170,000	52.7	124,900	33.3	130,100	31.2	0	0	31	54	131	96	100
129,233	40.0	223,879	59.7	262,535	62.9	342	267	53	91	49	85	100
8,000	2.5	8,000	2.1	7,000	1.6	221	186	114	114	114	114	100
0	—	0	—	0	—	—	—	—	—	—	—	—
0	—	0	—	0	—	—	—	—	—	—	—	—
4,200	1.3	18,375	4.9	18,000	4.3	0	0	0	0	23	102	100
11,340	3.5	0	—	0	—	—	—	—	—	—	—	—
0	—	0	—	0	—	—	—	—	—	—	—	—
1,406,176	100.0	2,382,748	100.0	1,497,269	100.0	129	105	92	97	94	159	100
552,479	39.3	919,246	38.5	967,212	64.6	143	105	81	61	57	95	100
126,691	9.0	593,500	24.9	609,233	40.7	98	62	65	53	21	97	100
261,465	18.6	123,836	5.2	180,852	12.1	21	29	89	71	145	68	100
123,717	8.8	169,956	7.1	149,592	10.0	470	359	114	60	83	114	100
40,606	2.9	31,954	1.3	27,535	1.8	163	174	200	150	147	116	100
252,822	18.0	562,645	23.6	529,029	35.3	105	106	56	49	48	106	100
875	0.1	857	0.1	1,028	0.1	0	0	0	19	85	83	100
0	—	0	—	0	—	—	—	—	—	—	—	—
600,000	42.6	900,000	37.8	0	—	—	—	—	—	—	—	—
1,083,403	—	2,007,594	—	1,079,634	—	66	58	110	96	100	186	100

(4) 貸借対照表

① 借方

科 目	平成25年度		平成24年度		平成23年度		平成22年度	
	金 額	構 比	金 額	構 比	金 額	構 比	金 額	構 比
資 産	千円 28,170,975	% 100.0	千円 27,637,342	% 100.0	千円 27,560,744	% 100.0	千円 27,545,280	% 100.0
固 定 資 産	25,243,533	89.6	24,965,460	90.3	24,988,384	90.7	24,630,688	89.4
有 形 固 定 資 産	23,393,533	83.0	22,815,460	82.5	22,613,384	82.1	22,555,688	81.9
土 地	1,153,494	4.1	1,153,494	4.2	1,153,494	4.2	1,153,494	4.2
建 物	1,296,464	4.6	1,338,674	4.8	1,360,038	4.9	1,364,310	4.9
構 築 物	16,641,939	59.1	16,798,523	60.8	16,883,130	61.3	16,958,395	61.6
機 械 及 び 装 置	1,813,305	6.4	2,033,270	7.3	2,181,352	7.9	2,266,872	8.2
量 水 器	104,642	0.4	111,927	0.4	126,416	0.5	132,294	0.5
車 両 及 び 運 搬 具	8,238	0.0	7,215	0.0	4,955	0.0	2,246	0.0
工 具 器 具 及 び 備 品	110,286	0.4	98,382	0.4	76,750	0.3	53,976	0.2
建 設 仮 勘 定	2,265,165	8.0	1,273,975	4.6	827,249	3.0	624,101	2.3
投 資	1,850,000	6.6	2,150,000	7.8	2,375,000	8.6	2,075,000	7.5
出 資 金	50,000	0.2	50,000	0.2	50,000	0.2	50,000	0.2
長 期 貸 付 金	1,800,000	6.4	2,100,000	7.6	2,325,000	8.4	2,025,000	7.3
流 動 資 産	2,927,442	10.4	2,671,882	9.7	2,572,360	9.3	2,914,592	10.6
現 金 預 金	1,854,500	6.6	2,217,884	8.0	1,988,220	7.2	2,510,764	9.1
未 収 金	1,023,359	3.6	353,634	1.3	539,658	2.0	343,037	1.2
保 管 有 価 証 券	0	—	0	—	0	—	0	—
貯 蔵 品	37,593	0.2	39,194	0.2	39,372	0.1	43,711	0.2
そ の 他 流 動 資 産	11,990	0.0	61,170	0.2	5,110	0.0	17,080	0.1
仮 払 金	0	—	0	—	0	—	0	—

平成21年度		平成20年度		平成19年度		す う 勢 比 率						
金 額	構 比	金 額	構 比	金 額	構 比	25年	24年	23年	22年	21年	20年	19年
千円	%	千円	%	千円	%							
27,568,887	100.0	27,524,897	100.0	27,520,302	100.0	102	100	100	100	100	100	100
24,322,348	88.2	23,909,520	86.9	22,801,156	82.9	111	109	110	108	107	105	100
22,772,348	82.6	22,959,520	83.4	22,751,156	82.7	103	100	99	99	100	101	100
1,153,494	4.2	1,060,908	3.9	1,060,908	3.9	109	109	109	109	109	100	100
1,405,592	5.1	1,434,832	5.2	1,250,321	4.5	104	107	109	109	112	115	100
16,929,148	61.4	16,623,050	60.4	16,460,301	59.8	101	102	103	103	103	101	100
2,510,421	9.1	2,639,030	9.6	2,744,180	10.0	66	74	79	83	91	96	100
137,620	0.5	143,590	0.5	149,505	0.6	70	75	85	88	92	96	100
3,446	0.0	5,100	0.0	6,560	0.0	126	110	76	34	53	78	100
46,671	0.2	37,241	0.1	38,548	0.1	286	255	199	140	121	97	100
585,956	2.1	1,015,769	3.7	1,040,833	3.8	218	122	79	60	56	98	100
1,550,000	5.6	950,000	3.5	50,000	0.2	3700	4300	4750	4150	3100	1900	100
50,000	0.2	50,000	0.2	50,000	0.2	100	100	100	100	100	100	100
1,500,000	5.4	900,000	3.3	0	—	—	—	—	—	—	—	—
3,246,539	11.8	3,615,377	13.1	4,719,146	17.1	62	57	55	62	69	77	100
2,645,560	9.6	3,003,793	10.9	3,909,626	14.2	47	57	51	64	68	77	100
540,031	2.0	526,901	1.9	670,571	2.4	153	53	80	51	81	79	100
0	—	0	—	0	—	—	—	—	—	—	—	—
60,948	0.2	84,683	0.3	93,125	0.4	40	42	42	47	65	91	100
0	—	0	—	42,860	0.2	28	143	12	40	0	0	100
0	—	0	—	2,964	0.0	0	0	0	0	0	0	100

② 貸方

科 目	平成25年度		平成24年度		平成23年度		平成22年度	
	金 額	構 比	金 額	構 比	金 額	構 比	金 額	構 比
負 債 ・ 資 本	千円 28,170,975	% 100.0	千円 27,637,342	% 100.0	千円 27,560,744	% 100.0	千円 27,545,280	% 100.0
負 債	981,403	3.5	883,883	3.2	1,005,969	3.7	1,033,659	3.8
固 定 負 債	239	0.0	34,094	0.1	157,477	0.6	237,458	0.9
退職給与引当金	239	0.0	34,094	0.1	157,477	0.6	237,458	0.9
流 動 負 債	981,164	3.5	849,789	3.1	848,492	3.1	796,201	2.9
未 払 金	909,176	3.2	457,500	1.7	296,056	1.1	237,542	0.9
前 受 金	49,217	0.2	367,587	1.3	544,302	2.0	550,373	2.0
預 り 金	22,771	0.1	24,702	0.1	8,134	0.0	8,286	0.0
預り担保有価証券	0	—	0	—	0	—	0	—
資 本	27,189,572	96.5	26,753,459	96.8	26,554,775	96.3	26,511,621	96.2
資 本 金	4,278,127	15.2	4,831,200	17.5	5,256,886	19.1	5,514,664	20.0
自 己 資 本 金	277,103	1.0	277,103	1.0	142,103	0.5	142,103	0.5
借 入 資 本 金	4,001,024	14.2	4,554,097	16.5	5,114,783	18.6	5,372,561	19.5
剰 余 金	22,991,445	81.3	21,922,259	79.3	21,297,889	77.2	20,996,957	76.2
資 本 剰 余 金	22,634,753	80.3	21,649,118	78.3	20,890,388	75.7	20,612,697	74.8
受贈財産評価額	1,196,124	4.2	1,128,769	4.1	1,093,132	4.0	963,470	3.5
工 事 負 担 金	20,820,106	73.9	19,921,659	72.1	19,220,408	69.7	19,081,146	69.3
負 担 金	426,008	1.5	406,563	1.5	385,231	1.4	377,231	1.4
国 庫 補 助 金	169,732	0.6	169,732	0.6	169,732	0.6	169,732	0.6
府 補 助 金	9,778	0.0	9,778	0.0	9,778	0.0	9,778	0.0
他 会 計 補 助 金	13,005	0.1	12,617	0.0	12,107	0.0	11,340	0.0
利 益 剰 余 金	276,692	1.0	273,141	1.0	407,501	1.5	384,260	1.4
減 債 積 立 金	15,000	0.1	15,000	0.1	135,000	0.5	65,000	0.2
当年度末処分利益剰余金	261,692	0.9	258,141	0.9	272,501	1.0	319,260	1.2

平成21年度		平成20年度		平成19年度		す う 勢 比 率						
金 額	構 比	金 額	構 比	金 額	構 比	25年	24年	23年	22年	21年	20年	19年
千円	%	千円	%	千円	%							
27,568,887	100.0	27,524,897	100.0	27,520,302	100.0	102	100	100	100	100	100	100
1,319,483	4.8	1,487,144	5.4	1,409,185	5.1	70	63	71	73	94	106	100
237,046	0.9	247,805	0.9	205,737	0.7	0	17	77	115	115	120	100
237,046	0.9	247,805	0.9	205,737	0.7	0	17	77	115	115	120	100
1,082,437	3.9	1,239,339	4.5	1,203,448	4.4	82	71	71	66	90	103	100
362,625	1.3	379,778	1.4	486,321	1.8	187	94	61	49	75	78	100
714,432	2.6	722,343	2.6	713,163	2.6	7	52	76	77	100	101	100
5,380	0.0	137,218	0.5	3,964	0.0	574	623	205	209	136	3462	100
0	—	0	—	0	—	—	—	—	—	—	—	—
26,249,404	95.2	26,037,753	94.6	26,111,117	94.9	104	102	102	102	101	100	100
5,705,725	20.7	5,788,547	21.0	6,226,292	22.6	69	78	84	89	92	93	100
142,103	0.5	142,103	0.5	142,103	0.5	195	195	100	100	100	100	100
5,563,622	20.2	5,646,444	20.5	6,084,189	22.1	66	75	84	88	91	93	100
20,543,679	74.5	20,249,206	73.6	19,884,825	72.3	115	110	107	106	103	102	100
20,284,312	73.6	20,028,497	72.8	19,682,695	71.5	115	110	106	105	103	102	100
895,561	3.3	791,644	2.9	695,239	2.5	172	162	157	139	129	114	100
18,841,406	68.4	18,712,173	68.0	18,488,294	67.2	113	108	104	103	102	101	100
356,295	1.3	348,295	1.3	340,295	1.2	125	119	113	111	105	102	100
169,932	0.6	166,607	0.6	149,089	0.5	114	114	114	114	114	112	100
9,778	0.0	9,778	0.0	9,778	0.1	100	100	100	100	100	100	100
11,340	0.0	0	—	0	—	—	—	—	—	—	—	—
259,367	0.9	220,709	0.8	202,130	0.7	137	135	202	190	128	109	100
55,000	0.2	50,000	0.2	30,000	0.1	50	50	450	217	183	167	100
204,367	0.7	170,709	0.6	172,130	0.6	152	150	158	185	119	99	100

(5) 費用構成表

年 度		平成25年度			平成24年度			平成23年度		
有 収 水 量 (m ³)		18,724,964			18,608,116			18,639,033		
項 目		金 額 (千円)	割 合 (%)	原 価 (円)	金 額 (千円)	割 合 (%)	原 価 (円)	金 額 (千円)	割 合 (%)	原 価 (円)
職 員 給 与 費	1. 給 料	117,667	4.0	6.28	115,976	3.8	6.23	126,558	4.1	6.79
	2. 手 当	71,080	2.4	3.80	72,019	2.4	3.87	78,349	2.5	4.20
	3. 報 酬	0	0.0	0	0	0.0	0	2,512	0.1	0.14
	4. 法 定 福 利 費	38,530	1.3	2.06	38,408	1.2	2.06	42,093	1.4	2.26
	5. 退 職 給 与 金	20,000	0.7	1.07	9,000	0.3	0.48	30,000	1.0	1.61
	計	247,277	8.4	13.21	235,403	7.7	12.64	279,512	9.1	15.00
6. 受 水 費	1,228,206	41.7	65.59	1,373,438	44.9	73.81	1,330,286	43.3	71.37	
7. 動 力 費	77,891	2.6	4.16	64,853	2.1	3.49	58,452	1.9	3.14	
8. 薬 品 費	7,202	0.2	0.38	6,910	0.2	0.37	5,210	0.2	0.28	
9. 修 繕 費	17,067	0.6	0.91	17,104	0.5	0.92	18,095	0.6	0.97	
10. 材 料 費	2,539	0.1	0.14	1,803	0.1	0.10	2,980	0.1	0.16	
11. 委 託 料	286,317	9.7	15.29	261,346	8.5	14.50	270,910	8.8	14.53	
12. 請 負 工 事 費	20,835	0.7	1.11	56,710	1.9	3.50	49,503	1.6	2.66	
13. 減 価 償 却 費	849,078	28.9	45.35	831,810	27.2	44.70	829,188	27.0	44.49	
14. 支 払 利 息	119,080	4.0	6.36	141,654	4.6	7.61	151,069	4.9	8.10	
15. そ の 他	86,484	2.9	4.62	70,892	2.3	2.91	79,876	2.6	4.28	
給 水 原 価 計		2,941,976	100.0	157.12	3,061,923	100.0	164.55	3,075,081	100.0	164.98
総 費 用 合 計		3,057,532			3,122,327			3,139,487		
供 給 単 価		2,786,481		148.81	2,862,023		153.81	2,863,409		153.62

平成22年度			平成21年度			平成20年度			平成19年度		
18,656,430			18,529,646			18,534,590			18,675,588		
金額 (千円)	割合 (%)	原価 (円)	金額 (千円)	割合 (%)	原価 (円)	金額 (千円)	割合 (%)	原価 (円)	金額 (千円)	割合 (%)	原価 (円)
118,309	3.9	6.34	133,588	4.2	7.21	143,567	4.4	7.75	160,027	4.9	8.57
77,120	2.6	4.13	86,869	2.8	4.69	102,723	3.2	5.54	118,656	3.6	6.36
13,508	0.4	0.72	11,167	0.4	0.60	11,471	0.4	0.62	11,471	0.4	0.61
41,065	1.4	2.20	43,345	1.4	2.34	44,001	1.4	2.37	48,794	1.5	2.61
30,000	1.0	1.61	60,759	1.9	3.28	50,000	1.5	2.70	50,000	1.5	2.68
280,002	9.3	15.00	335,728	10.7	18.12	351,762	10.9	18.98	388,948	11.9	20.83
1,279,620	42.7	68.59	1,337,024	42.4	72.16	1,446,782	44.7	78.06	1,459,820	44.5	78.17
60,003	2.0	3.22	66,582	2.1	3.59	62,142	1.9	3.35	57,788	1.8	3.09
7,979	0.3	0.43	7,925	0.3	0.43	5,446	0.2	0.29	6,067	0.2	0.33
13,994	0.5	0.75	12,335	0.4	0.66	18,432	0.6	0.99	11,648	0.3	0.62
3,885	0.1	0.21	4,265	0.1	0.23	4,416	0.1	0.24	2,958	0.1	0.16
221,110	7.4	11.85	259,820	8.2	14.02	243,138	7.5	13.12	250,895	7.6	13.43
11,038	0.4	0.59	22,543	0.7	1.22	16,174	0.5	0.87	25,377	0.8	1.36
833,867	27.8	44.70	811,593	25.7	43.80	788,669	24.4	42.55	772,806	23.6	41.38
159,125	5.3	8.53	164,031	5.2	8.85	188,117	5.8	10.15	215,594	6.6	11.54
127,150	4.2	6.81	132,541	4.2	7.15	111,524	3.4	6.02	85,000	2.6	4.55
2,997,773	100.0	160.68	3,154,387	100.0	170.23	3,236,602	100.0	174.62	3,276,901	100.0	175.46
3,109,038			3,288,246			3,438,068			3,432,248		
2,872,011		153.94	2,954,143		159.43	2,994,250		161.55	3,058,161		163.75

(6) 経営分析表

項 目	25年度	24年度	23年度	22年度	21年度	20年度	19年度
固定資産構成比率	(%) 89.6	(%) 90.3	(%) 90.7	(%) 89.4	(%) 88.2	(%) 86.9	(%) 82.9
固定負債構成比率	14.2	16.6	19.1	20.4	21.0	21.4	22.9
自己資本構成比率	82.3	80.3	77.8	76.7	75.0	74.1	72.8
固 定 比 率	108.9	112.5	116.6	116.5	117.6	117.3	113.9
固定資産対長期資本比率	92.8	93.2	93.5	92.1	91.8	91.0	86.6
流 動 比 率	298.4	314.4	303.2	366.1	299.9	291.7	392.1
流動資産回転率(回)	1.0	1.1	1.1	1.0	0.9	0.7	0.7
経常収益対経常費用比率	102.2	100.7	100.9	104.2	101.4	100.7	101.4
営業収益対営業費用比率	101.3	101.0	101.3	104.3	101.5	101.1	103.0
職員給与費対料金収入比率	8.9	8.2	9.8	9.7	11.4	11.7	12.7

算 式	説 明
$\frac{\text{固定資産}}{\text{資産合計}} \times 100$	総資産（固定資産・流動資産）における固定資産の割合を示す。100に近いほど資本は、固定化の傾向にある。指数は高い程良い。
$\frac{\text{固定負債} + \text{借入資本金}}{\text{負債、資本合計}} \times 100$	総資本（負債、資本合計）とこれを構成する固定負債（固定負債・借入資本金）、自己資本（自己資本金・剰余金）の関係を示す。
$\frac{\text{自己資本金} + \text{剰余金}}{\text{負債、資本合計}} \times 100$	固定負債構成比率が小であり、自己資本構成比率が大であるほど経営の安全性は大きいと言える。
$\frac{\text{固定資産}}{\text{自己資本金} + \text{剰余金}} \times 100$	固定資産は、自己資本と固定負債から調達されるべきである。100以下を理想とし、超えれば固定資産に過大投資と言える。
$\frac{\text{固定資産}}{\text{資本金} + \text{剰余金} + \text{固定負債}} \times 100$	固定資産は、自己資本と固定負債から調達されるべきである。100以下を理想とし、超えれば固定資産に過大投資と言える。
$\frac{\text{流動資産}}{\text{流動負債}} \times 100$	短期債務に対応すべき流動資産が十分にあるかを示す指数は200以上が理想である。
$\frac{\text{営業収益} - \text{受託工事収益}}{(\text{期首流動資産} + \text{期末流動資産}) \times 1/2}$	流動資産に対する営業収益の割合で、指数は高い程良い。
$\frac{\text{経常収益} (\text{営業収益} + \text{営業外収益})}{\text{経常費用} (\text{営業費用} + \text{営業外費用})} \times 100$	経常費用に対する経常収益の割合で、指数は高い程良い。
$\frac{\text{営業収益} - \text{受託工事収益}}{\text{営業費用} - \text{受託工事費用}} \times 100$	営業費用に対する営業収益の割合で、指数は高い程良い。
$\frac{\text{職員給与費}}{\text{料金収入}} \times 100$	料金収入に対する職員給与費の割合で、指数は低い程良い。

(7) 業務分析表

項 目	25年度	24年度	23年度	22年度	21年度	20年度	19年度
普 及 率 (%)	99.6	99.6	99.3	99.3	99.3	99.2	99.2
1 日 平 均 配 水 量 (m ³)	54,518	53,907	53,855	54,058	53,705	53,768	54,086
1 人 1 日 最 大 配 水 量 (ℓ)	338	337	331	332	343	358	364
1 人 1 日 平 均 配 水 量 (ℓ)	292	289	290	291	291	294	297
有 収 率 (%)	94.1	94.6	94.6	94.6	94.5	94.4	94.3
負 荷 率 (%)	86.5	85.9	87.6	87.7	84.8	82.1	81.6
施 設 利 用 率 (%)	66.6	65.8	65.8	66.0	65.6	65.7	66.2
最 大 稼 働 率 (%)	76.9	76.6	75.1	75.2	77.3	80.0	81.1
配 水 管 使 用 効 率 (m ³ /m)	36.2	35.5	35.7	36.1	36.2	36.6	37.6
固 定 資 産 使 用 効 率 (m ³ /万円)	8.5	8.6	8.7	8.7	8.6	8.5	8.7
職 員 1 人 当 り 給 水 人 口 (人)	6,662	6,427	6,199	6,186	5,774	5,385	4,916
職 員 1 人 当 り 給 水 量 (m ³)	668,749	641,659	621,301	621,881	579,051	545,135	504,746
職 員 1 人 当 り 営 業 収 益 (千円)	103,411	102,526	100,246	101,822	98,368	95,582	88,848
累 積 欠 損 金 比 率 (%)	—	—	—	—	—	—	—
給 水 原 価 (円・銭)	157.12	164.55	164.98	160.68	170.23	174.62	175.46
供 給 単 価 (円・銭)	148.81	153.81	153.62	153.94	159.43	161.55	163.75

算式	説明
$\frac{\text{現在給水人口}}{\text{給水区域内人口}} \times 100$	
$\frac{\text{年間総配水量}}{365\text{日}}$	
$\frac{\text{1日最大配水量}}{\text{現在給水人口}} \times 1,000$	
$\frac{\text{1日平均配水量}}{\text{現在給水人口}} \times 1,000$	
$\frac{\text{年間総有収水量}}{\text{年間総配水量}} \times 100$	労働生産性を示す指標。 指数は高い程良い。
$\frac{\text{1日平均配水量}}{\text{1日最大配水量}} \times 100$	最大配水量に対する平均配水量の割合で、需要時と非需要時の差を示す。指数は100に近づくのが理想である。
$\frac{\text{1日平均配水量}}{\text{1日配水能力}} \times 100$	配水能力に対する平均配水量の割合で、水道施設が効率的に運営されているか判断する指数。指数が高ければ効率的に運営されていることになる。
$\frac{\text{1日最大配水量}}{\text{1日配水能力}} \times 100$	配水能力に対する平均配水量の割合で、将来の水需要に対応すべき先行投資の適正を示す指標。指数が高ければ効率的に運営されていることになる。
$\frac{\text{年間総配水量}}{\text{導・送・配水管延長}}$	導・送・配水管延長に対する総配水量の割合で、指数が高い程良い。
$\frac{\text{年間総配水量}}{\text{有形固定資産}}$	有形固定資産に対する総配水量の割合で、投下資産にどれだけ効率的に配水されたかを示す指標。指数が高い程良い。
$\frac{\text{現在給水人口}}{\text{損益勘定所属職員数}}$	
$\frac{\text{年間総有収水量}}{\text{損益勘定所属職員数}}$	労働生産性を示す指数。 指数は高い程良い。
$\frac{\text{営業収益}}{\text{損益勘定所属職員数}}$	労働生産性を示す指数。 指数は高い程良い。
$\frac{\text{累積欠損金}}{\text{営業収益} - \text{受託工事収益}} \times 100$	
$\frac{\text{総費用} - \text{受託工事費等}}{\text{年間総有収水量}}$	1m ³ 当たりの生産原価。
$\frac{\text{給水収益}}{\text{年間総有収水量}}$	1m ³ 当たりの販売価格。

3. 業 務

(1) 水道料金(家庭用)府下比較表

※消費税含む。(基本料金、10～50m³の料金については口径20mmとし、メーター使用料含む。)

市 名	区 分	基本水量 (m ³)	基本料金 (円)	メーター使用 料の有無	10m ³ 料金 (円)		20m ³ 料金 (円)	
和 泉 市		—	540	—	18	1,036	24	2,527
堺 市		—	702	—	10	1,134	25	2,484
高 石 市		—	642	○	5	1,294	11	2,858
泉 大 津 市		—	457	○	31	862	5	2,968
岸 和 田 市		5	626	—	18	1,036	18	2,624
貝 塚 市		10	1,015	—	21	1,015	29	2,365
泉 佐 野 市		—	691	○	7	1,231	6	2,959
泉 南 市		—	1,162	○	1	1,896	1	3,408
阪 南 市		8	1,110	○	3	1,399	2	3,154
東 大 阪 市		7	656	—	25	974	23	2,550
豊 中 市		—	820	—	18	1,036	26	2,451
枚 方 市		8	747	—	26	972	31	2,235
高 槻 市		—	637	—	32	853	30	2,311
吹 田 市		6	750	○	30	880	32	2,068
八 尾 市		—	648	—	21	1,015	15	2,721
寝 屋 川 市		10	1,041	—	17	1,041	22	2,553
茨 木 市		—	918	—	2	1,512	28	2,376
守 口 市		8	924	○	9	1,143	20	2,590
門 真 市		10	1,123	—	11	1,123	4	3,002
松 原 市		6	820	○	6	1,263	3	3,067
大 東 市		10	1,065	○	16	1,065	21	2,577
箕 面 市		8	798	○	12	1,122	7	2,958
羽 曳 野 市		8	793	—	15	1,074	13	2,802
池 田 市		8	820	○	24	982	19	2,602
富 田 林 市		8	680	—	27	963	27	2,378
摂 津 市		6	734	—	8	1,162	14	2,728
河 内 長 野 市		—	687	—	14	1,076	12	2,840
柏 原 市		5	691	—	23	1,009	17	2,629
藤 井 寺 市		10	912	—	29	912	9	2,910
交 野 市		8	1,090	○	4	1,358	8	2,946
四 條 畷 市		5	790	—	13	1,110	10	2,870
大 阪 狭 山 市		10	928	—	28	928	16	2,656
阪南平均	和泉市除く(8市)				1,233		2,853	
	〃 含む(9市)				1,211		2,816	
府下平均	和泉市除く(31市)				1,111		2,698	
	〃 含む(32市)				1,109		2,693	

平成26年4月1日現在

30m ³ 料金 (円)		40m ³ 料金 (円)		50m ³ 料金 (円)		料金改定 年月日	備 考
27	4,309	28	6,393	29	8,478	H14. 4. 1	
25	4,482	19	6,966	18	9,450	H22.10. 1	
12	4,856	14	7,286	16	9,716	H22. 4. 1	
2	5,431	2	8,347	3	11,263	H24. 4. 1	
26	4,471	25	6,728	24	8,985	H22. 6. 1	
28	4,255	27	6,523	28	8,791	H14. 4. 1	
11	4,957	12	7,441	13	9,925	H21. 4. 1	
6	5,168	15	7,285	19	9,402	H23. 4. 1	
3	5,422	4	8,101	6	10,779	H16. 4. 1	
14	4,797	11	7,464	10	10,132	H23. 3. 1	
15	4,730	9	7,624	7	10,519	H22.11. 1	
32	3,747	31	5,670	32	7,592	H25.10. 1	
22	4,525	22	6,847	22	9,169	H22.10. 1	
30	3,796	30	6,064	30	8,332	H22.10. 1	
7	5,151	5	8,100	5	11,048	H22.10. 1	
21	4,529	26	6,711	26	8,892	H23.10. 1	
31	3,780	32	5,616	31	7,776	H22.10. 1	
24	4,491	23	6,845	21	9,199	H22. 8. 1	
1	5,475	3	8,316	1	11,523	H22.10. 1	
4	5,421	1	8,348	2	11,275	H23.10. 1	
23	4,521	20	6,897	20	9,273	H22.10. 1	
9	5,064	10	7,494	14	9,924	H25. 7. 1	
10	4,962	17	7,122	12	9,930	H15. 4. 1	
13	4,816	7	7,732	4	11,134	H26. 1. 1	
29	4,160	29	6,363	27	8,879	H 9. 7. 1	
20	4,618	13	7,372	11	10,126	H22.10. 1	
18	4,709	24	6,809	25	8,909	H20. 4. 1	
19	4,703	18	7,090	15	9,747	H15. 8. 1	
5	5,221	6	7,846	8	10,470	H 9. 6. 1	
17	4,717	21	6,866	23	9,015	H15. 4. 1	
8	5,117	8	7,687	9	10,257	H22.10. 1	
15	4,730	16	7,128	17	9,525	H22. 7. 1	
4,880	7,335	9,789	料金改定年月については、 平成25年度末のものです。				
4,817	7,230	9,643					
4,736	7,183	9,708					
4,723	7,159	9,670					

(2) 水量分析

① 配水量内訳

区分		年度		平成25年度		平成24年度		平成23年度		平成22年度	
		水 量	構成比	水 量	構成比	水 量	構成比	水 量	構成比		
有 効 水 量	有 収 水 量	18,724,964	94.1	18,608,116	94.6	18,639,033	94.6	18,656,430	94.6		
	無 収 水 量	部事業用水	51,563	0.3	5,380	0.0	8,607	0	6,410	0.0	
		メーター 不感水量	374,501	1.9	372,162	1.9	372,779	1.9	373,129	1.9	
		そ の 他 (消火用水)	1,197	0.0	1,020	0.0	794	0	900	0.0	
		計	427,261	2.2	378,562	1.9	382,180	1.9	380,439	1.9	
	計	19,152,225	96.3	18,986,678	96.5	19,021,213	96.5	19,036,869	96.5		
無 効 水 量	漏 水 量	717,328	3.6	662,388	3.4	667,698	3.4	669,378	3.4		
	調定減額水量	29,433	0.1	27,071	0.1	22,008	0.1	24,786	0.1		
	そ の 他 (破損水量)	0	0.0	0	0.0	0	0.0	0	0.0		
	計	746,761	3.7	689,459	3.5	689,706	3.5	694,164	3.5		
総 配 水 量		19,898,986	100.0	19,676,137	100.0	19,710,919	100.0	19,731,033	100.0		

② 有収水量内訳

区分		年度		平成25年度		平成24年度		平成23年度		平成22年度	
		水 量	構成比	水 量	構成比	水 量	構成比	水 量	構成比		
一 般 用		13,122,076	70.1	13,100,956	70.4	13,157,191	70.6	13,220,936	70.9		
口 径 別		2,157,163	11.5	2,084,842	11.2	2,044,251	11.0	2,010,369	10.8		
湯 屋 用		34,961	0.2	35,648	0.2	33,775	0.2	39,139	0.2		
福 祉 施 設 用		174,151	0.9	175,581	0.9	163,787	0.9	154,977	0.8		
共 用		0	0.0	0	0.0	0	0.0	0	0.0		
連 用		3,161,843	16.9	3,161,309	17.0	3,179,806	17.0	3,175,959	17.0		
臨 時 用		50,297	0.3	24,962	0.1	35,591	0.2	29,490	0.2		
九 鬼 簡 易 水 道		24,473	0.1	24,818	0.1	24,632	0.1	26,103	0.1		
計		18,724,964	100.0	18,608,116	100.0	18,639,033	100.0	18,656,430	100.0		

平成21年度		平成20年度		平成19年度		すう勢比率						
水 量	構成比	水 量	構成比	水 量	構成比	25	24	23	22	21	20	19
18,529,646 ^{m³}	94.5%	18,534,590 ^{m³}	94.4%	18,675,588 ^{m³}	94.3%	100	100	100	100	99	99	100
7,876	0.0	6,175	0.0	11,192	0.1	461	48	77	57	70	55	100
370,594	2.0	370,692	1.9	373,513	1.9	100	100	100	100	99	99	100
1,149	0.0	3,988	0.0	2,663	0.0	45	38	30	34	43	150	100
379,619	2.0	380,855	1.9	387,368	2.0	110	98	99	98	98	98	100
18,909,265	96.5	18,915,445	96.4	19,062,956	96.3	100	100	100	100	99	99	100
666,221	3.4	690,850	3.5	713,559	3.6	101	93	94	94	93	97	100
26,808	0.1	19,040	0.0	19,068	0.1	154	142	115	130	141	100	100
0	0.0	0	0.0	0	0.0	—	—	—	—	—	—	—
693,029	3.5	709,890	3.6	732,627	3.7	102	94	94	95	95	97	100
19,602,294	100.0	19,625,335	100.0	19,795,583	100.0	101	99	100	100	99	99	100

平成21年度		平成20年度		平成19年度		すう勢比率						
水 量	構成比	水 量	構成比	水 量	構成比	25	24	23	22	21	20	19
13,147,293 ^{m³}	71.0%	13,073,861 ^{m³}	70.5%	13,096,848 ^{m³}	70.1%	100	100	100	101	100	100	100
1,930,827	10.4	2,007,224	10.9	2,100,936	11.3	103	99	97	96	92	96	100
41,059	0.2	39,674	0.2	40,100	0.2	87	89	84	98	102	99	100
150,704	0.8	153,576	0.8	152,581	0.8	114	115	107	102	99	101	100
0	0.0	0	0.0	0	0.0	—	—	—	—	—	—	100
3,200,956	17.3	3,174,726	17.1	3,212,162	17.2	98	98	99	99	100	99	100
32,416	0.2	57,421	0.3	44,887	0.2	112	56	79	66	72	128	100
26,391	0.1	28,108	0.2	28,079	0.2	87	88	88	93	94	100	100
18,529,646	100.0	18,534,590	100.0	18,675,588	100.0	100	100	100	100	99	99	100

平成 26 年度

業 務 の 状 況

編集・発行 大阪府和泉市上下水道部

〒594-0041 大阪府和泉市いぶき野五丁目4番11号
電話(0725)41-1551(代表)

印 刷 和 泉 出 版 株 式 会 社

100部作成、1部当たりの単価は486円です。

